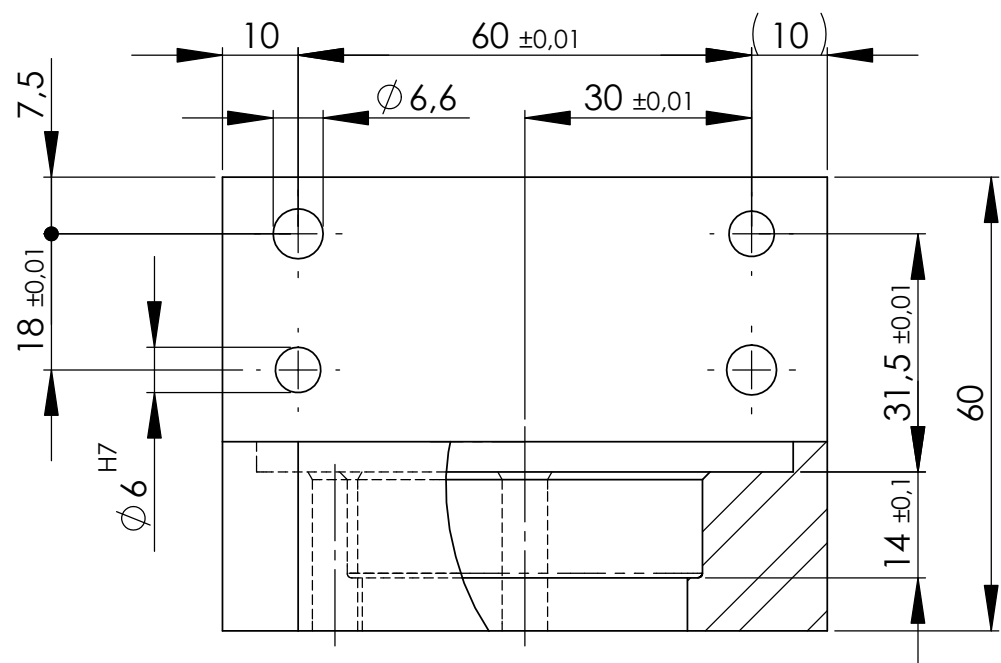
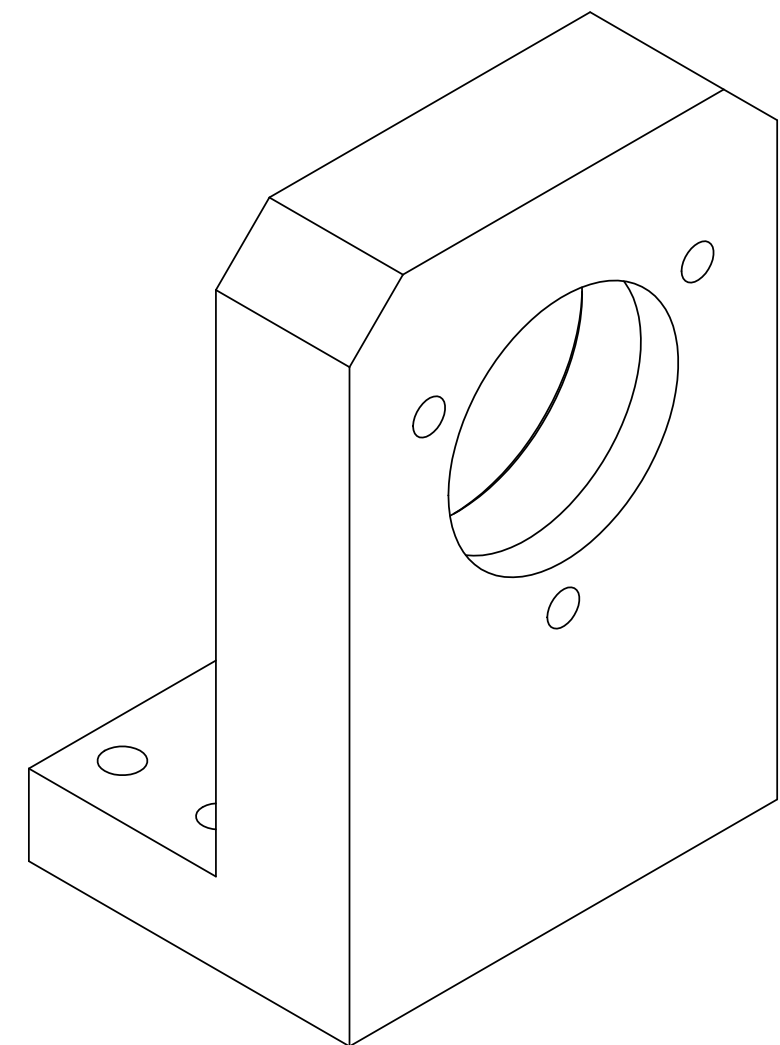


3D Ansicht M 2 : 1  
3D View - Scale 2 : 1



\* = SIND KERNLÖCHER FÜR  
GEWINDEEINSATZ: ENSAT 302

$\sqrt{Rz\ 25}$  (  $\sqrt{Rz\ 6,3}$  )

ALLE KANTEN UND BOHRUNGEN GRATFREI.  
ALLE TOLERANZANGABEN ±0,01 BEZIEHEN SICH AUF PASSLOCHBOHRUNGEN  
ALLE BOHRUNGEN UND GEWINDELÖCHER ±0,2

2 Komponenten Maschinenbau 51709 Marienheide-Rood Industriestraße 6A Telefon: 02264/4590-0 Fax: 02264/4590-49				REVISION	
Name: Zeichen: Datum:				Benennung:	
gezeichnet: T. Greb Dienstag, 28. Juni 2005 20:31:01				Lagerbock	
geprüft:				Zchg.-Nr.:	
MATERIAL:				05-24-01-22-001-0	
AlCuMgPb				A3	
Gewicht: 0.631 Kg				Blatt 1 von 1	