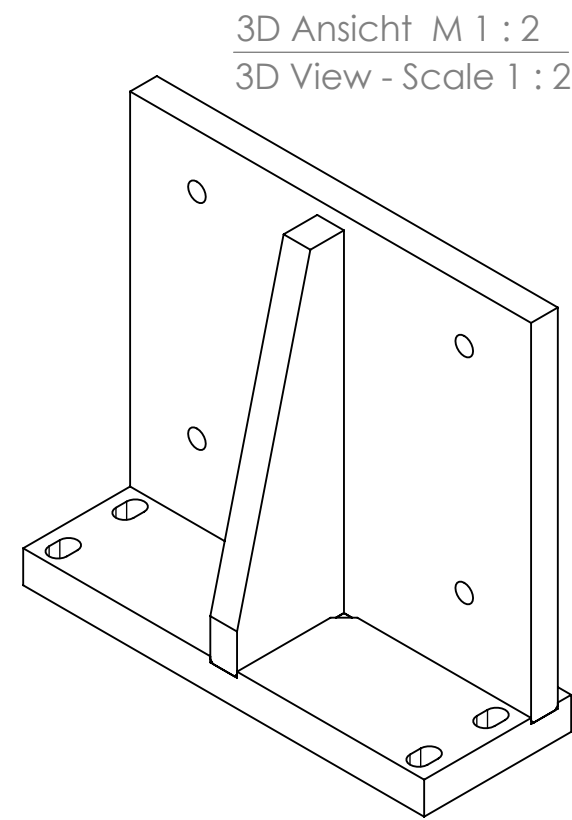
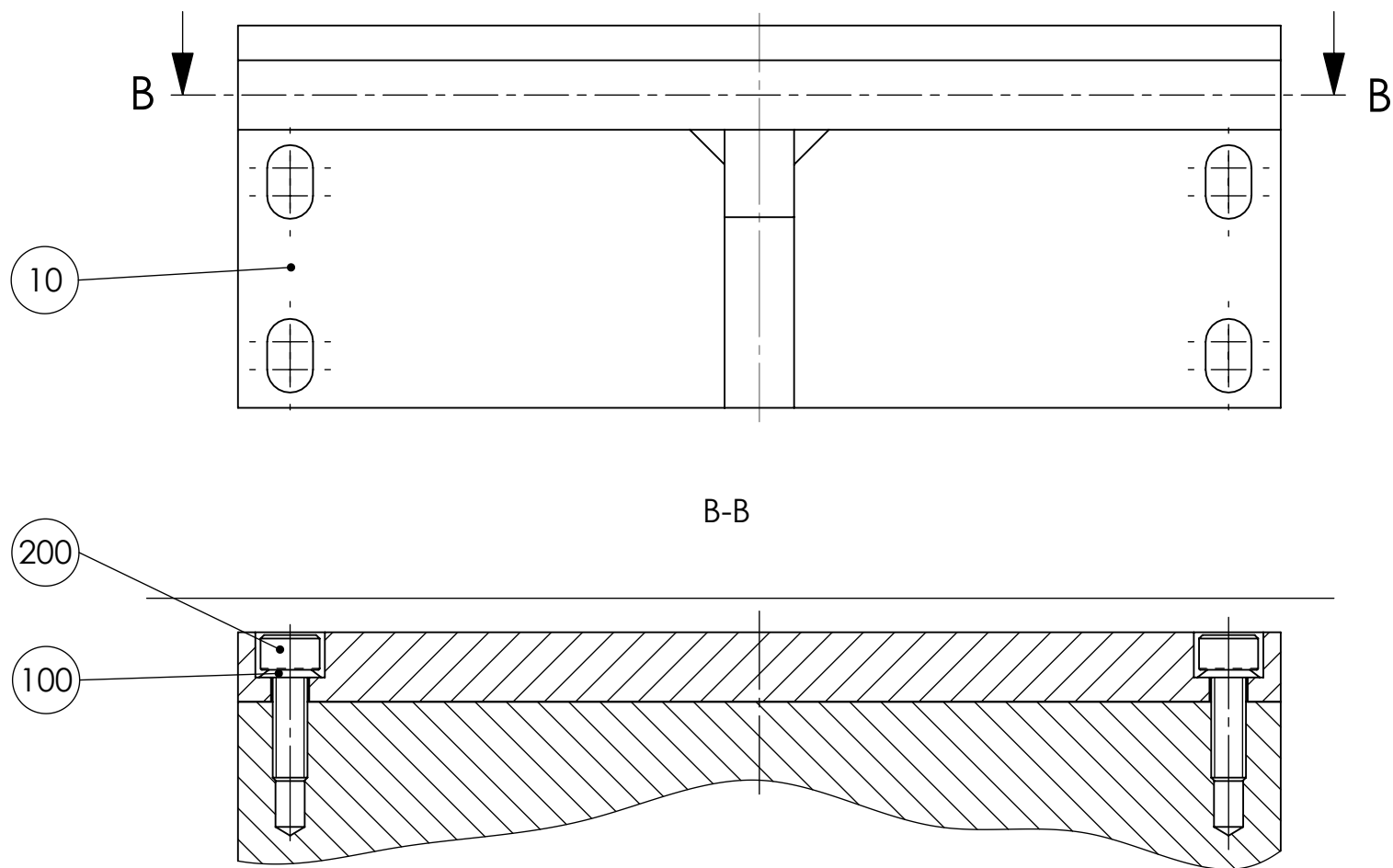
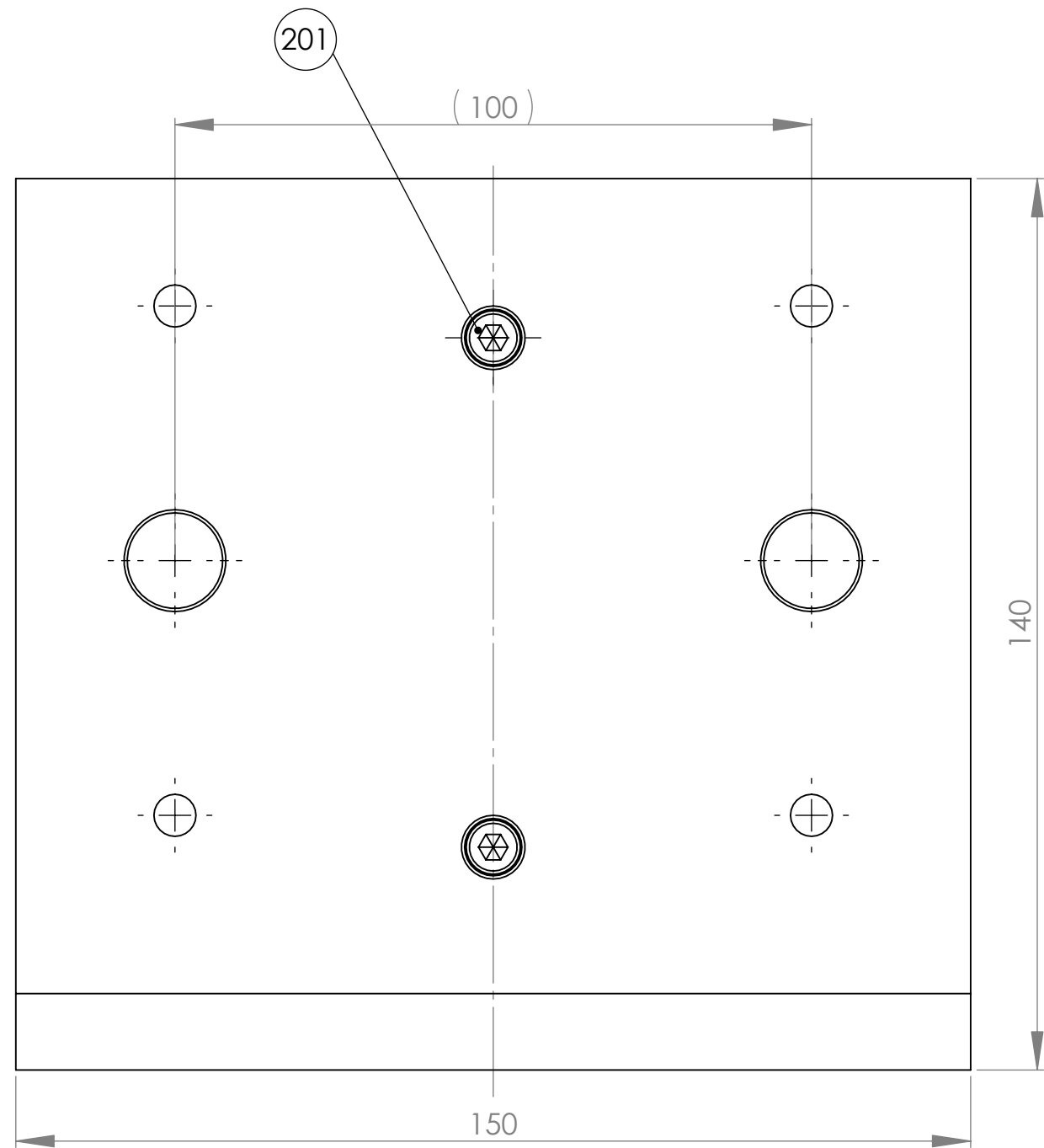
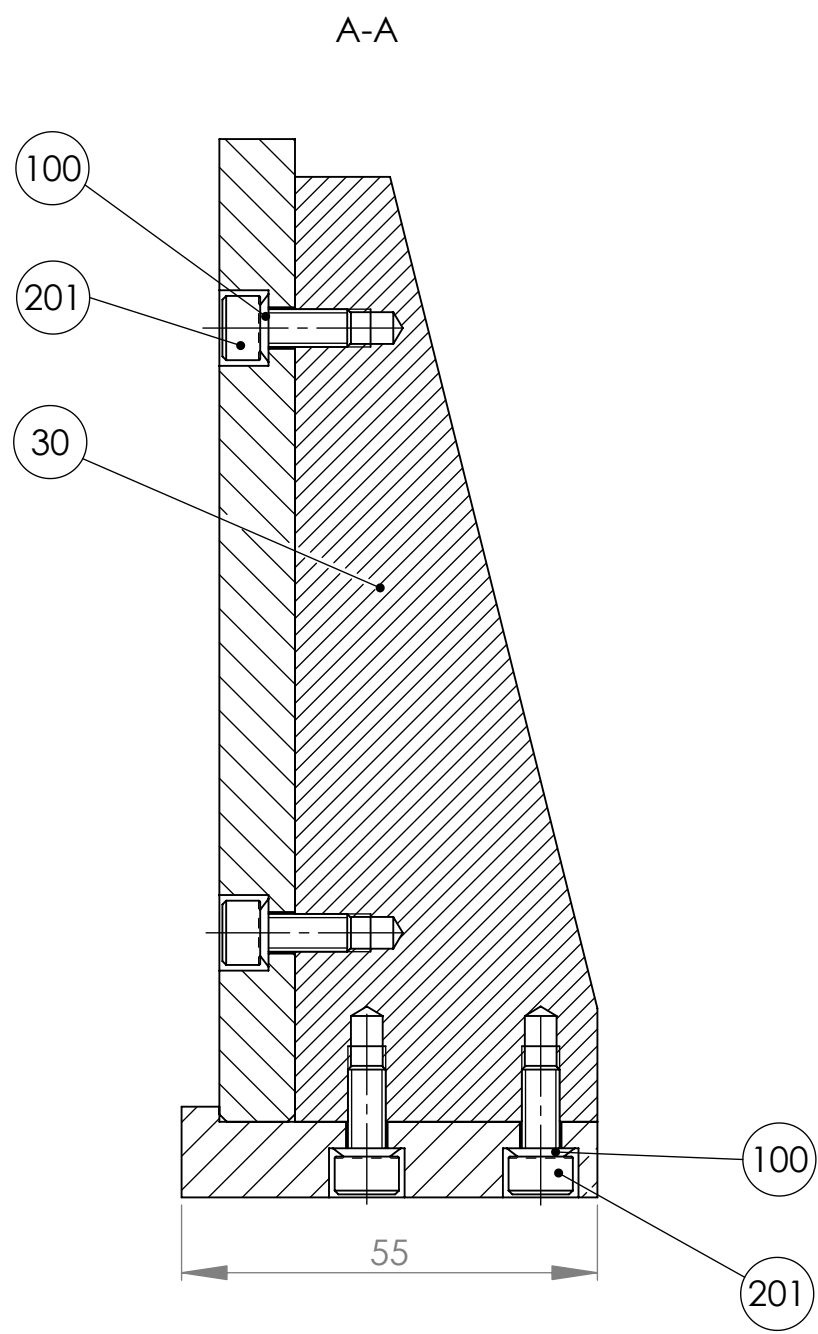
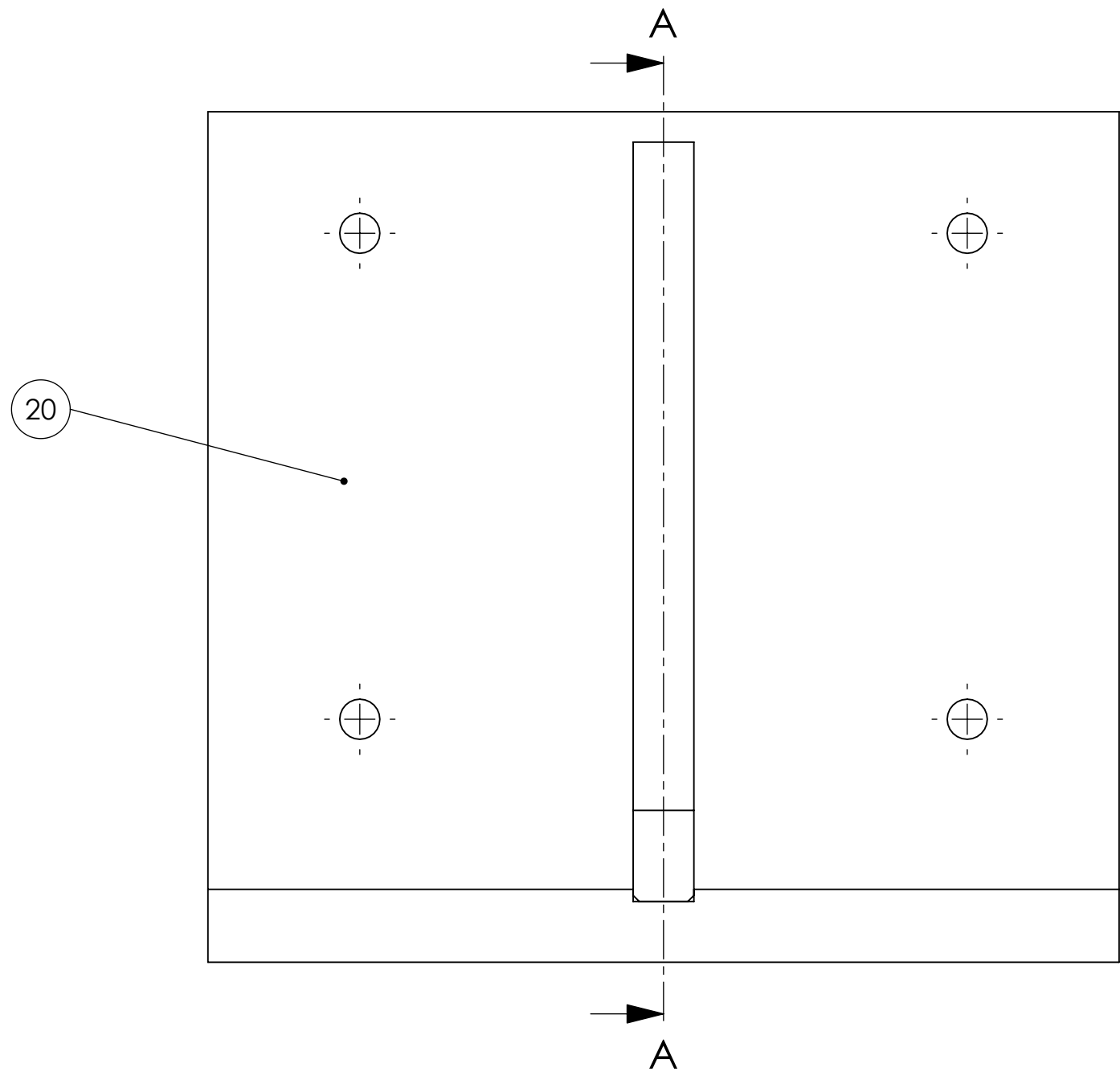


Diese Zeichnung bleibt unser Eigentum und darf weder kopiert noch Dritten zugänglich gemacht werden. Hinsichtlich ihres technischen Inhalts behalten wir uns alle Rechte für den Fall einer Patenterteilung vor. Wir nehmen für diese Zeichnung den Schutz der Gesetze über Urheberrechte, geschäftlichen Wettbewerb und gewerbli. Rechtsschutz in Anspruch.



Pos.	Stück	Identnummer	Benennung	name (eng.)	Abmessungen	Werkstoff	DIN	Gewicht	Zeichnungs-Nr.	Format	Teile-Typ	Hersteller	Ersatz
10	1		Platte	plate	12 x 55 x 150	AlMgSi1			05-18-01-04-001-0	DIN A3	FT		ET
20	1		Platte	plate	10 x 130 x 150	AlMgSi1			05-18-01-04-002-0	DIN A3	FT		ET
30	1		Platte	plate	10 x 40 x 125	AlMgSi1			05-18-01-04-003-0	DIN A3	FT		ET
100	6		S5 Sicherungsscheibe	lock washer		St		0,00	Schnorr S5 0		KT	Schnorr	ET
200	2		--- Zylinderschraube	M 5 x 16		8.8 912			Norm 912 - M 5 x 16		NT (ET)		E
201	4		--- Zylinderschraube	M 5 x 12		8.8 912			Norm 912 - M 5 x 12		NT (ET)		E

Identnummer :				Toleranzen und Passungen nach DIN-ISO 2768-m.		Oberflächenrauheit nach DIN-ISO 1302, R. 2		Maßstab : 1:1		Gewicht : 0.339 kg	
Ursprung : 05-18-01-04-000-0								Werkstoff : Al		Erstellt mit SolidWorks	
								Blattformat : DIN A2			
								Benennung :			
								Konsole			
								console			
								Zeichnungsnummer :		Blatt1	
								05-18-01-04-000-0		von1	
								Ersatz für: XXXXXX-X		Ersetzt durch: XXXXXX-X	

Marotec Konstruktions GmbH
Kastanienstr. 1
51647 Gummersbach
Tel: 02261/59393
Fax: 02261/57775
e-Mail: info@Marotec-GmbH.De