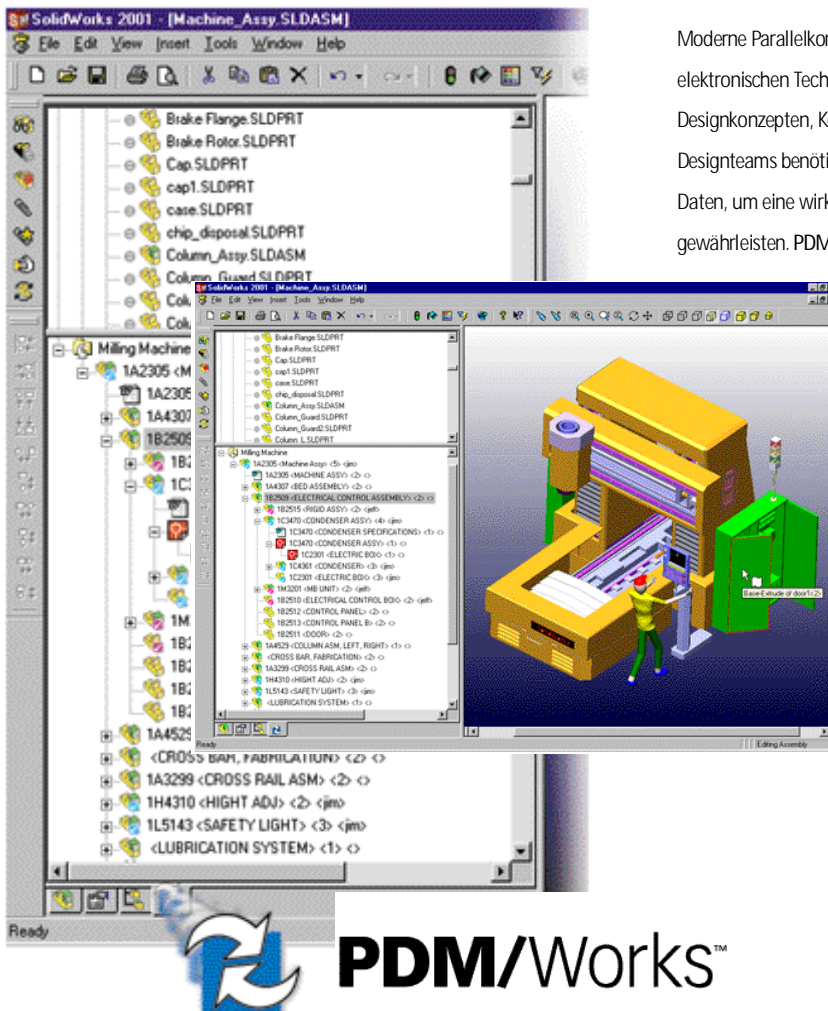


Verwalten Sie Ihre Konstruktionsdaten – nicht das PDM-System

Damit Konstrukteure beim Verwalten von Produktdaten innovativ und kreativ arbeiten können, müssen sich diese Daten einfach und effizient handhaben lassen. Dazu brauchen sie ein Produktdatenmanagement (PDM), das problemlos, sicher und leicht verständlich ist. Das 3D-Maschinenbaudesignsystem von SolidWorks® bietet eine Lösung zur Innovationsverbesserung und verkürzt die Zeit bis zur Markteinführung. Mit PDM/Works™ 2001 lässt sich die Arbeit mit SolidWorks jetzt noch beschleunigen, indem die Produktkonstruktionsdaten problemlos, sicher und kostengünstig verwaltet werden.

PDM/Works 2001 auf einen Blick

- Designbezogene Datenverwaltung für SolidWorks
- Integrierte, unabhängige Datenverwaltung
- Web-basiertes Suchfenster
- Sichere Versionskontrolle und Tresorfunktion
- Einfache Einrichtung und Anwendung
- Für alle Anwender erschwinglich



Moderne Parallelkonstruktionsumgebungen beruhen zunehmend auf elektronischen Technologien. Dabei werden große CAD-Datenmengen zu Designkonzepten, Komponenten, Zeichnungen und Baugruppen produziert. Designteams benötigen ein einfaches, effizientes System zur Verwaltung dieser Daten, um eine wirkungsvolle Zusammenarbeit und Wettbewerbsfähigkeit zu gewährleisten. PDM/Works 2001 bietet Ingenieuren eine direkt in SolidWorks

integrierte Lösung zur Verwaltung der Designdaten.

Die auf das Design ausgerichtete Datenverwaltung spart Ihnen Zeit, Geld, Mitarbeiter und Verdruss.

Darüber hinaus unterstützt PDM/Works die sichere Verbreitung präziser Informationen innerhalb des gesamten Unternehmens. Mit PDM/Works können Sie SolidWorks-Daten und andere Dateiformate verwalten, die in Windows®-basierten Konstruktionsumgebungen verwendet werden. Dazu zählen:

- Analysedateien
- Technische Änderungsaufträge (ECOs)
- Microsoft Word-Dateien
- Microsoft Excel-Arbeitsblätter
- eDrawings
- PDF-Dateien, Grafiken, Bilder und Animationen
- IGES-Dateien zum und vom Lieferanten
- Legacy-Daten im DWG- und DXF-Format
- Designspezifikationen.

PDM/Works 2001 Funktionen

- Automatische Versionskontrolle
- Konfigurationsmanagement
- Dokumentenhistorie
- Ein- und Auschecken von Dateien
- Vorschau
- Berichterstellung
- Suchfunktion
- Wo verwendet

Schnellere Markteinführung

Die einfache und effiziente Verwaltung von Produktdesigndaten beseitigt jegliche Verwirrung hinsichtlich der Dateikontrolle und -genauigkeit, vereinfacht den Designprozess und verkürzt die Zeit bis zur Markteinführung. Im Gegensatz zu herkömmlichen PDM-Systemen, die teuer, zeitaufwendig und kompliziert zu implementieren sind, lässt sich **PDM/Works 2001** einfach, schnell und kostengünstig einrichten. Die Software ist in weniger als ein paar Stunden installiert und konfiguriert. Darüber hinaus ist sie so einfach in der Anwendung, dass Ingenieure sofort damit arbeiten können. Beenden Sie das „alles oder nichts“-Dilemma: Wenn die einzige Lösung ein mit hohen Kosten verbundenes, aufwendiges PDM-System zu sein scheint, geschieht lange gar nichts, und wichtige Designinformationen bleiben ungeschützt. Konzentrieren Sie sich stattdessen auf das Design und eine darauf ausgerichtete Lösung, die Ihre Designinformationen auf dem Laufenden hält. Entscheiden Sie sich für die Methode, die nachweislich zu einer schnelleren Markteinführung beiträgt. Wählen Sie **PDM/Works** für Ihre Designumgebung.

Neu: PDM/Works Standalone

Mit diesem unabhängigen Tool erhalten jene Mitarbeiter eines

„Mithilfe von PDM/Works ist es uns gelungen, die Anzahl neuer Konzepte, die wir mit SolidWorks entwickeln, um 50 % zu erhöhen.“

Daniel Bourgeois,
Vice President, Research and Development
Ritvik Holdings, Inc.

Designteams, die SolidWorks nicht verwenden, aber dennoch Daten verwalten müssen, Zugriff auf Produktdaten und deren Verwaltung. Solche Aktivitäten wie die schematische Zeichenbrettanordnung, Verwaltung von CAD-Legacy-Daten, Vorbereitung von

Benutzerhandbüchern und Produktspezifikationen, Dokumentenkontrolle, Unterstützung von Änderungsanträgen und -aufträgen sowie die Anbindung an Lieferanten erfordern kein Festkörpermodelliersystem, sondern die Fähigkeit, auf Produktdaten zuzugreifen und diese zu verwalten zu können. **PDM/Works Standalone** erfüllt diese Anforderungen, indem es die Einbeziehung des gesamten Teams in alle Phasen der Produkt-Lebensspanne ermöglicht.

Neu: PDM/Works Portal

Diese Web-basierte Anwendung bietet Browserzugriff auf die komplette PDM/Works-Projektstruktur und dazugehörige Daten. Der dynamische Zugriff auf Produktdesigndaten über einen Web-Standardbrowser vermittelt die Designinformationen auf sinnvolle und wirtschaftliche Art in Echtzeit.

Näheres zu DesignSource Technology

PDM/Works 2001 wurde von DesignSource Technology, Inc., einem Unternehmen mit umfassender Erfahrung in den Bereichen CAD/CAM und Maschinenbaudesign, entwickelt. Die Software ist darauf ausgerichtet, die alltäglichen Datenverwaltungsbedürfnisse moderner Konstruktionsingenieure zu erfüllen. Warum wollen Sie sich mit der Verwaltung von Designdaten abmühen, wenn **PDM/Works 2001** eine robuste Designdatenverwaltung zum günstigen Preis bietet? Und dies mit einer Technologie, die alle Mitglieder des Designteams schnell, problemlos und rentabel nutzen können.

Weitere Informationen

Nähere Informationen zu PDM/Works 2001 erhalten Sie von Ihrem SolidWorks-Händler, direkt von DesignSource Technology oder im Internet.

DesignSource
TECHNOLOGY

DesignSource Technology, Inc.
352 Turnpike Road, Suite 203
Southborough, MA 07712, USA
Telefon: (1) 508-481-3262
Fax: (1) 508-481-8559
Internet: <http://www.designsourcetech.com>

