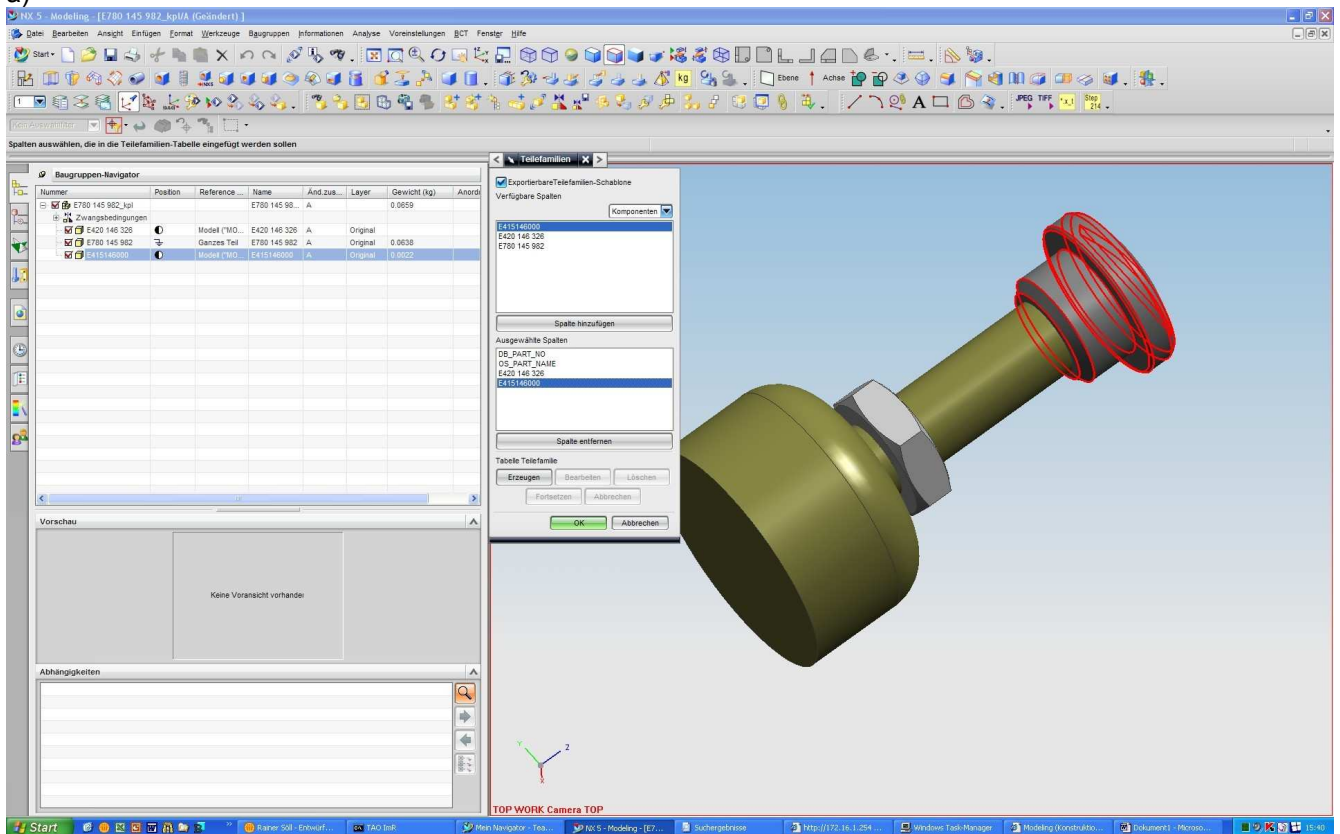


Hallo zusammen,

Ich möchte gerne über eine Teilefamilie eine Baugruppe steuern. Hier mein Beispiel >>> ich will zwei Varianten von der Baugruppe darstellen. In der Variante 1 soll der grüne Puffer und die Mutter dargestellt sein. Und in Variante 2 der grüne Puffer und der Stopfen. Ich habe beide Komponenten (Mutter und Stopfen) in die Teilefamilie über Spalten hinzufügen ausgewählt. Siehe Bild a) dann auf erzeugen geklickt >> Excel öffnet sich >> in die Spalten A und B habe ich einfach mal Werte eingetragen. Spalte C und D wird in der Zeile 2 automatisch eingetragen. Was schreibe ich nun in Zeile 3 unter C und D rein ?

Es sollte einfach so sein dass ich zwei Varianten von der Baugruppe habe.

a)



b)

Tabelle von Part Family E780 145 982_KPL						
	A	B	C	D	E	F
1	DB_PART_NO	OS_PART_NAME	E420 146 326	E415146000		
2	1	3	E420 146 326	E415146000		
3	2	4				
4						
5						
6						
7						
8						
9						
10						
11						
12						
13						
14						