

Abschlussprüfung Teil 2/ Gesellenprüfung

**Technischer Modellbauer
Technische Modellbauerin**
Fachrichtung
Karosserie und Produktion

Berufs-Nr.

0775

Schriftliche Aufgabenstellungen

**Planung und Konstruktion Teil B
Bereitstellungsunterlagen
CAD-Vorarbeit**

Sommer 2018

S18 0775 BK

I. Prüfungsmittel, die für jeden Prüfling vom Ausbildungsbetrieb bereitgestellt werden müssen:

1. Formelsammlungen
2. Tabellenbücher
3. Zeichenwerkzeuge
4. 1 Datenträger für CAD-Datensatz (z. B. USB-Stick)
5. Notizpapier
6. Taschenrechner (nicht programmiert, netzunabhängig und ohne Kommunikationsmöglichkeit mit Dritten)

II. Prüfungsmittel, die für jeden Prüfling für die CAD-Aufgabe am Prüfungsort bereitgestellt werden müssen:

CAD-Arbeitsplatz mit entsprechender Software

Die Prüfung soll an dem CAD-System erfolgen, an dem der Prüfling die Datensätze für die Prüfung erstellt hat.

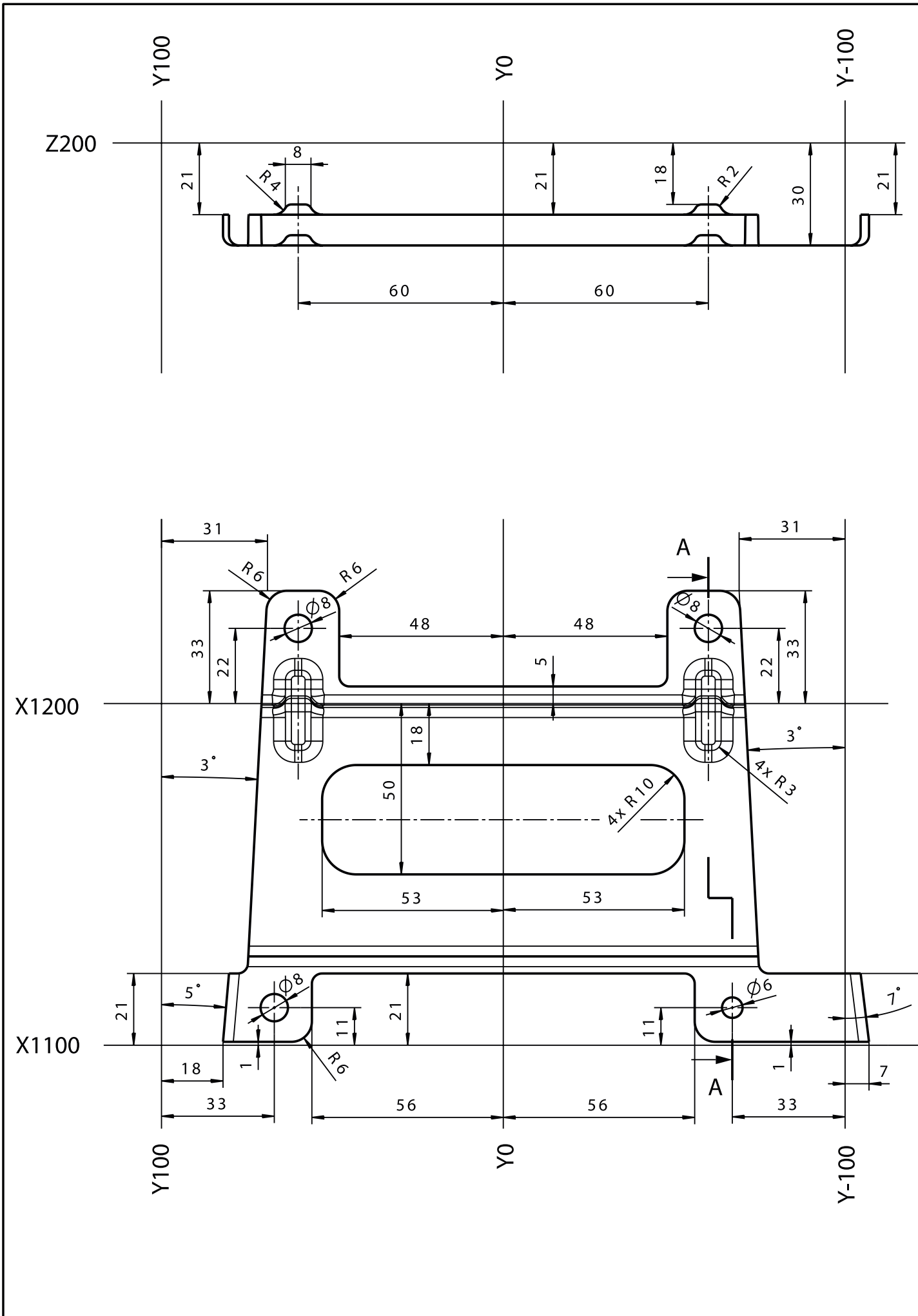
III. Aufgabenstellung für CAD-Vorarbeit

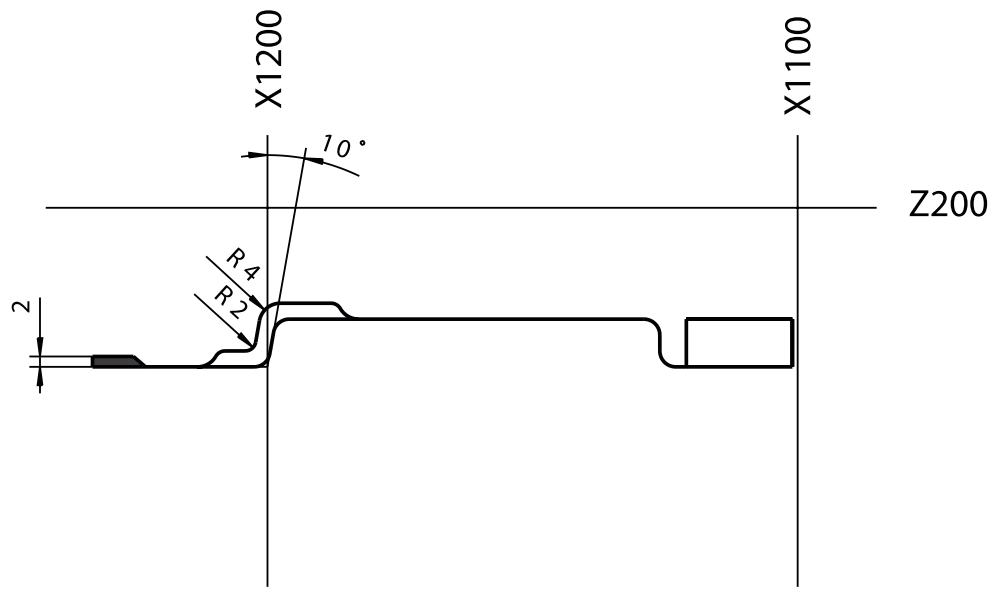
Erzeugen Sie vor der Prüfung eine 3D-CAD-Konstruktion (ohne Wandstärke) des auf Blatt 1(1), Seiten 4 und 5, abgebildeten Halteblechs.

Das Halteblech dient zur Befestigung der Mittelkonsole in einem Pkw.

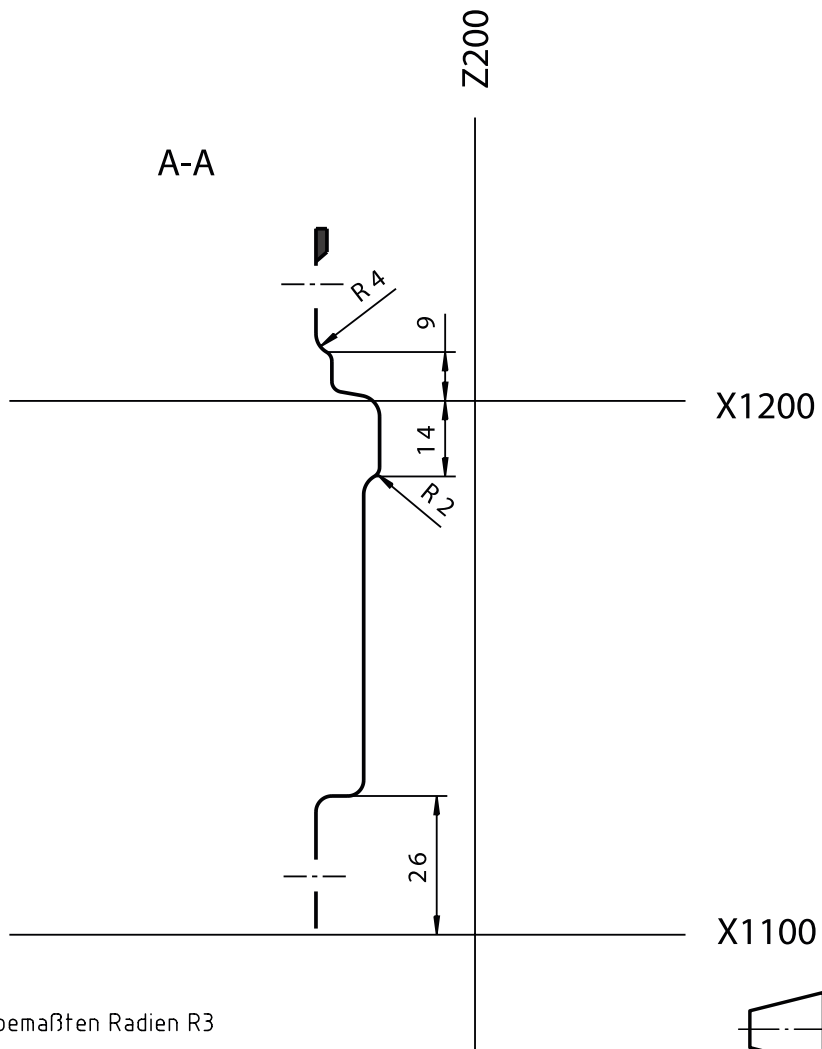
Auf Grundlage dieser Konstruktion lösen Sie am Prüfungstag die CAD-Aufgabe in dem Bereich Planung und Konstruktion. Speichern Sie die Datei auf einem geeigneten Datenträger ab, sodass Sie am Tag der Prüfung darauf Zugriff haben.

Die CAD-Datei wird nach Beendigung der CAD-Aufgabe bewertet. Achten Sie daher auf einen strukturierten und für Dritte klar erkennbaren Aufbau der CAD-Datei.



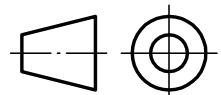


A-A



Alle nicht bemaßten Radien R3

Bitte beachten: Zeichnung ist nicht maßstäblich



IHK Abschlussprüfung Teil 2/Gesellenprüfung - Sommer 2018		Vorgabezeit:
Maßstab	Technische(r) Modellbauer/-in Fachrichtung Karosserie und Produktion Planung und Konstruktion Teil B / CAD-Vorarbeit	Blatt: 1(1)
		Lfd.-Nr.: 000033739
	Halteblech	Prüflingsnummer: