

Rohrklassenmigration - BUG

Leider gibt es bei der Migration einen Bug bei dem die Katalogpfade beim Migrieren nicht auf die neueste Version umgeschrieben werden. Um diesen Fehler zu beheben, gehen Sie wie folgt vor.

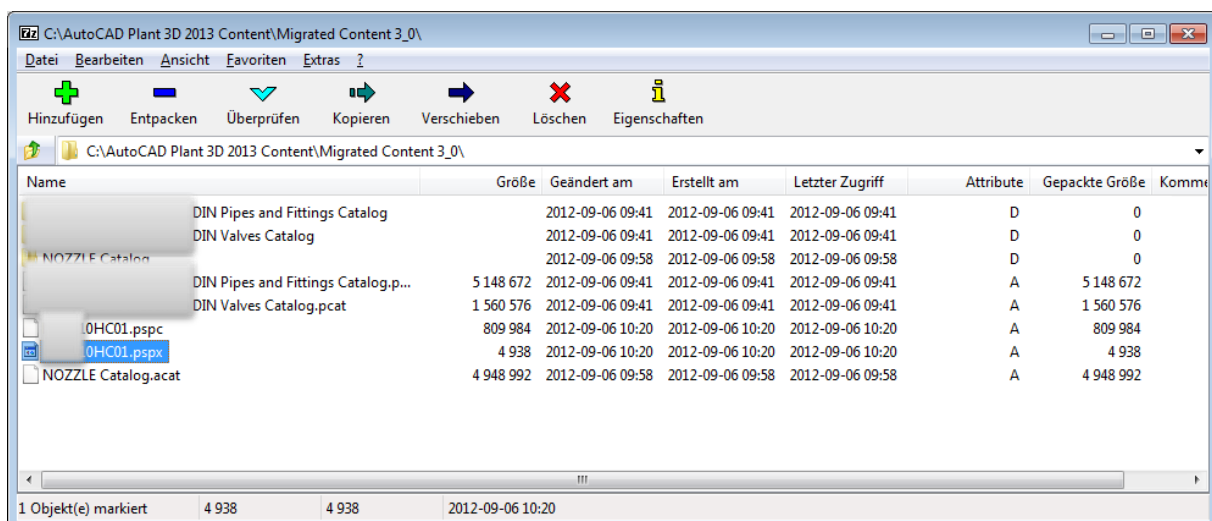
Zuerst installieren Sie das Program 7-Zip welches man kostenlos herunterladen kann.

Hier der Link dazu:

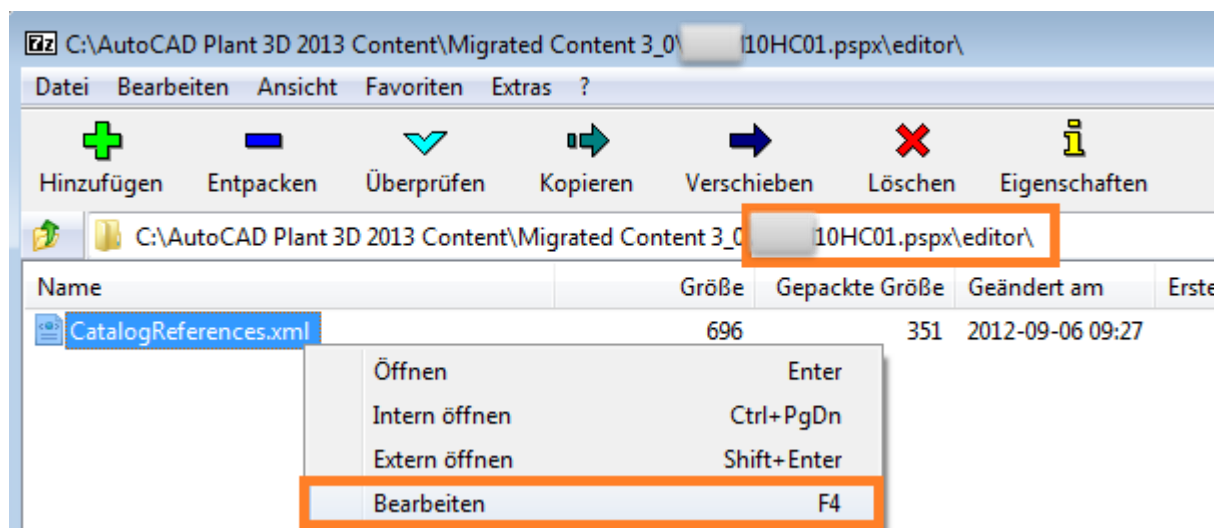
64-Bit: http://www.chip.de/downloads/7-Zip-64-Bit_38851222.html

32-Bit: http://www.chip.de/downloads/7-Zip-32-Bit_13004776.html

Öffnen Sie 7-Zip und navigieren Sie zu folgendem Pfad.



Die *.pspx Datei kann mit 7-Zip geöffnet werden.



Öffnen Sie den Ordner „editor“ der *.pspx Datei und bearbeiten Sie die Datei „CatalogReferences.xml“.

```

<?xml version="1.0" encoding="utf-8"?>
<EditorCatalogFileReferences xmlns:xsi="http://www.w3.org/2001/XMLSchema-instance" xmlns:xsd="http://www.w3.org/2001/XMLSchema">
  <EditorCatalogFileReference>
    <Name>
      DIN Pipes and Fittings Catalog</Name>
    <Reference>C:\AutoCAD Plant 3D\2012\Content\CPak DIN\... Pipes and Fittings Catalog.pcat</Reference>
  </EditorCatalogFileReference>
  <EditorCatalogFileReference>
    <Name>
      DIN Valves Catalog</Name>
    <Reference>C:\AutoCAD Plant 3D\2012\Content\CPak DIN\... DIN Valves Catalog.pcat</Reference>
  </EditorCatalogFileReference>
</EditorCatalogFileReferences>

```

Hier stehen die Pfade zu den verwendeten Katalogen der Rohrklasse. In meinem Fall müssen die eingerahmten Jahreszahlen auf 2013 umgeschrieben werden. Das kann man natürlich auch mit der Funktion „Ersetzen“ machen.

Rückgängig Strg+Z
Ausschneiden Strg+X
Kopieren Strg+C
Einfügen Strg+V
Löschen Entf
Suchen... Strg+F
Weitersuchen F3
Ersetzen... Strg+H

Ersetzen

Suchen nach: 2012 [Weitersuchen]

Ersetzen durch: 2013 [Ersetzen]

[Alle ersetzen]

[Abbrechen]

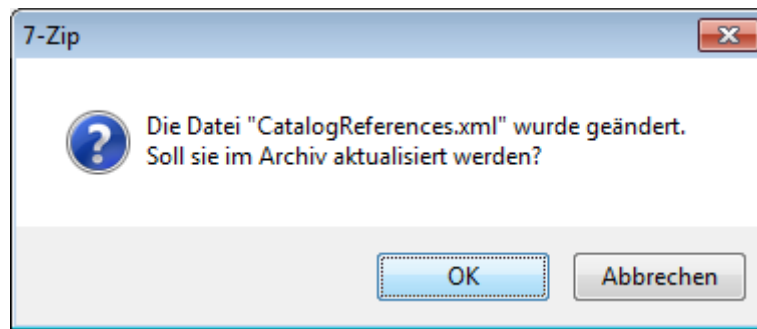
Groß-/Kleinschreibung beachten

```

<?xml version="1.0" encoding="utf-8"?>
<EditorCatalogFileReferences xmlns:xsi="http://www.w3.org/2001/XMLSchema-instance" xmlns:xsd="http://www.w3.org/2001/XMLSchema">
  <EditorCatalogFileReference>
    <Name>
      DIN Pipes and Fittings Catalog</Name>
    <Reference>C:\AutoCAD Plant 3D\2013\Content\CPak DIN\... Pipes and Fittings catalog.pcat</Reference>
  </EditorCatalogFileReference>
  <EditorCatalogFileReference>
    <Name>
      DIN Valves Catalog</Name>
    <Reference>C:\AutoCAD Plant 3D\2013\Content\CPak DIN\... alves catalog.pcat</Reference>
  </EditorCatalogFileReference>
</EditorCatalogFileReferences>

```

Speichern Sie die Datei ab und schließen Sie sie.



Aktualisieren Sie das Archiv mit einem Klick auf die „OK“ Fläche.