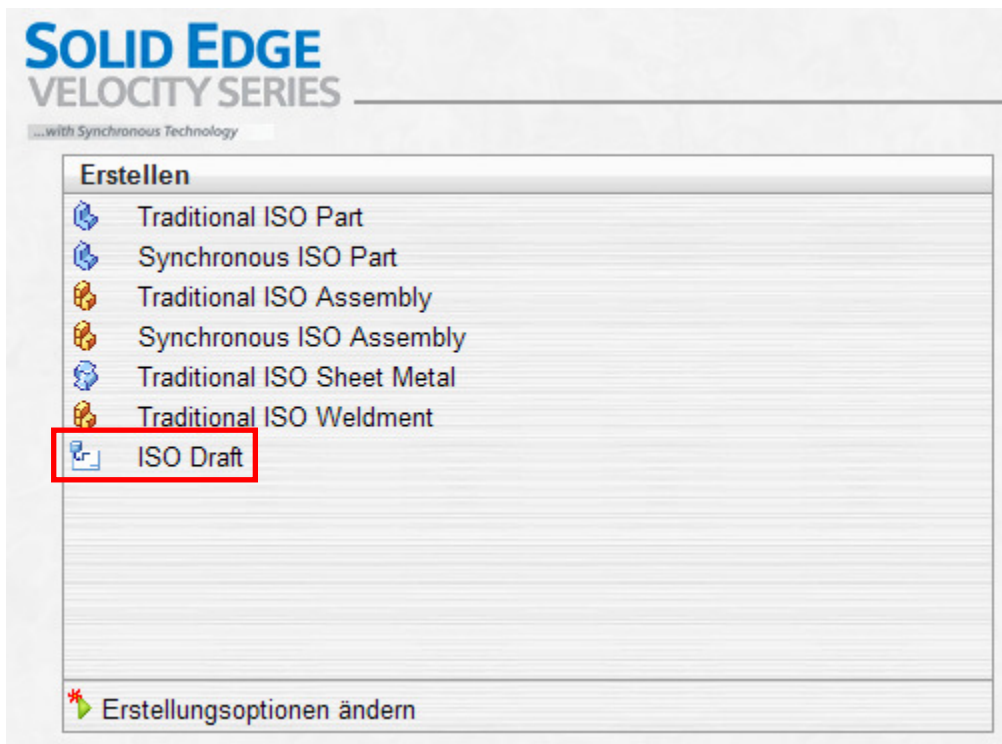
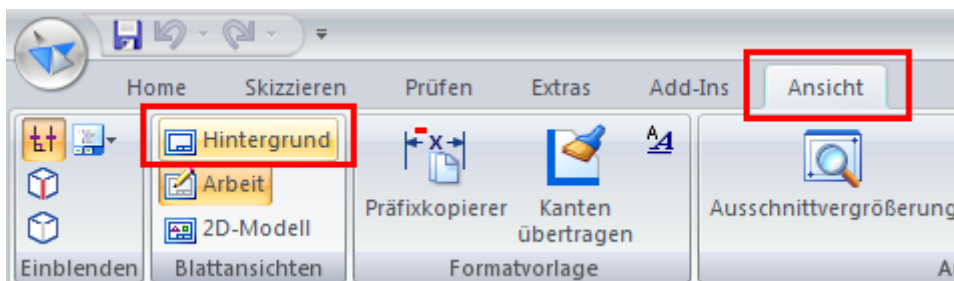


Ableiten von Eigenschaften aus dem Einzelteil in das Zeichnungsschriftfeld

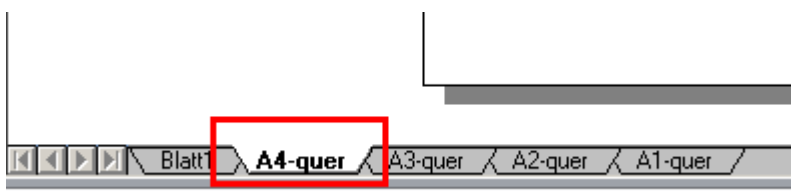
1. Zeichnungsvorlage aufrufen



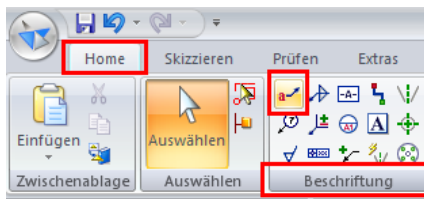
2. Unter **Ansicht** in das **Hintergrundblatt** wechseln.



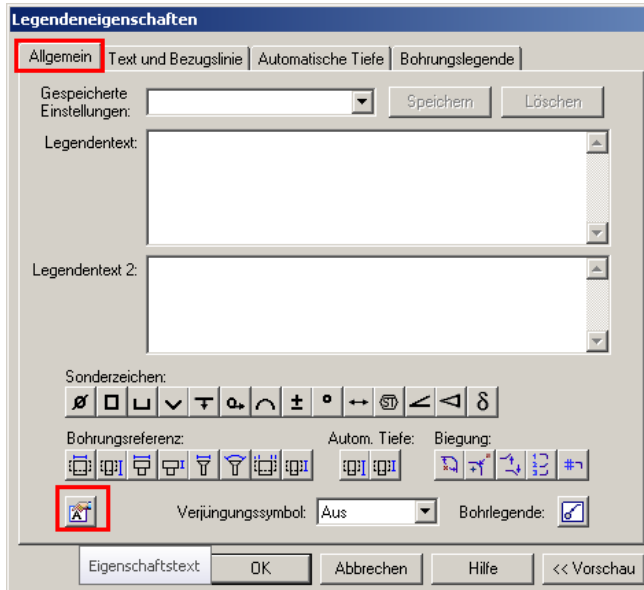
3. Das Hintergrundblatt auswählen welches die Eigenschaft beinhalten soll.  
Ich nehme hier mal **A4-Quer**.



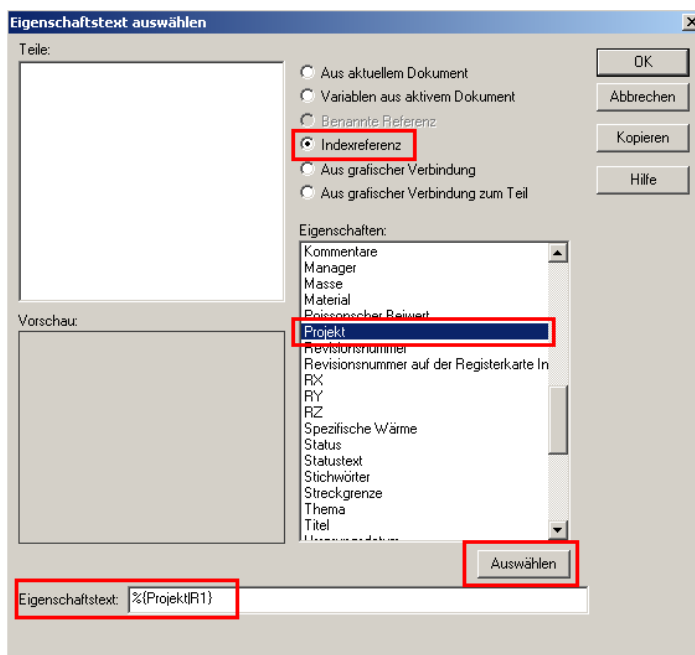
4. Im Register **Home**, in der Gruppe **Beschriftung** auf **Legendentext**



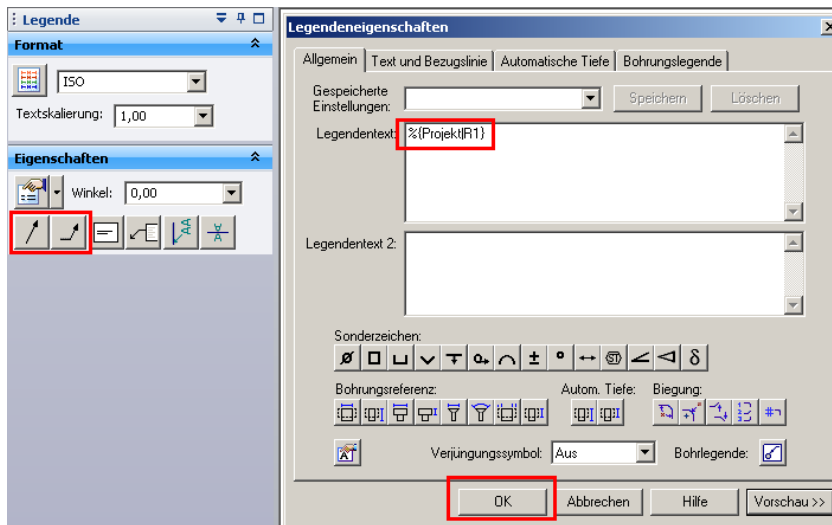
5. In den **Legendeneigenschaften** im Register **Allgemein** auf den Button für **Eigenschaftstext**.



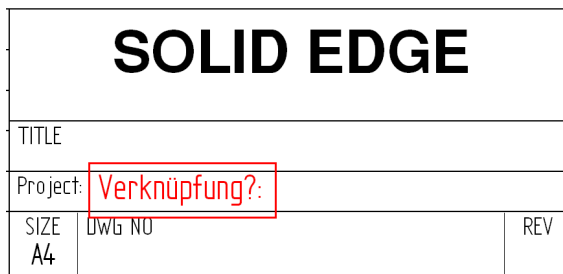
6. Im Fenster **Eigenschaftstext** auf **Indexreferenz** umstellen, unter **Eigenschaften Projekt** auswählen und durch drücken des Buttons „**Auswählen**“ dem Eigenschaftstext hinzufügen und mit **Ok** das Fenster verlassen.



7. Im Fenster **Legendeneigenschaften** erscheint jetzt der Eintrag für das **Projekt**. Nach dem Bestätigen mit **OK** bitte darauf achten, dass die beiden Buttons für „**Bezugslinien**“ deaktiviert sind.



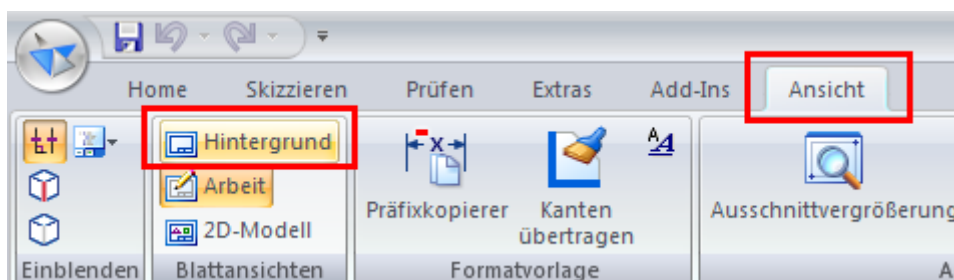
8. Die Eigenschaft hängt am Mauszeiger. Da sie keinen Inhalt hat, auf den sie sich beziehen könnte, ist sie nicht sichtbar. Darum in der Nähe der gewünschten Position die Eigenschaft mit der **linken Maustaste** absetzen. Danach erscheint ein Hinweis mit „**Verknüpfung?:**“, damit man die Eigenschaft ausrichten kann.



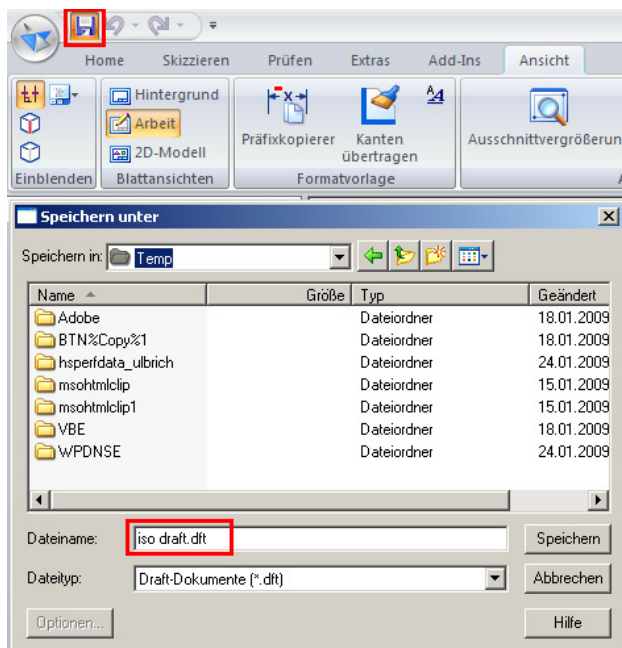
9. Die Zeichnung **Einpassen...**



und durch klicken auf den Button **Hintergrundblatt**, unter **Ansicht** das Hintergrundblatt wieder verlassen.

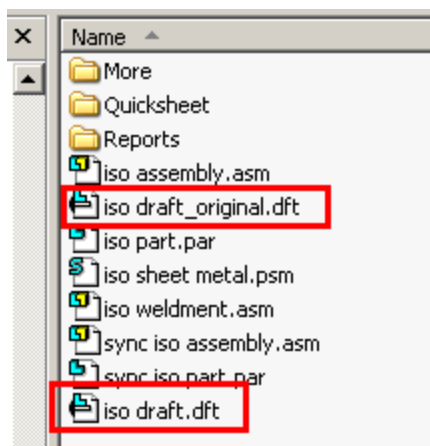


10. Die Zeichnung in einem leicht wieder findbaren Ordner als **iso draft.dft** abspeichern.



11. Von dort die Datei kopieren und in den Ordner wechseln, in dem die Solid Edge Vorlagen hinterlegt sind.

Dort die originale **iso draft.dft** in **iso draft\_original.dft** umbenennen. Anschließend die Neue kopierte Vorlage in diesen Ordner einfügen



12. Wird jetzt ein neues Part auf diese Zeichnung abgeleitet, wird immer die Eigenschaft **Projektname** automatisch mit ausgelesen und ins Schriftfeld eingetragen.

Grüße,

**Mike Ulbrich**