

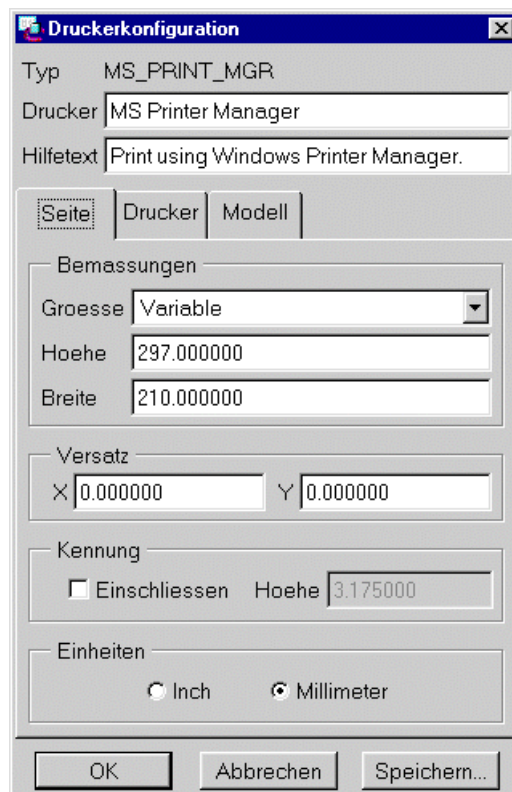
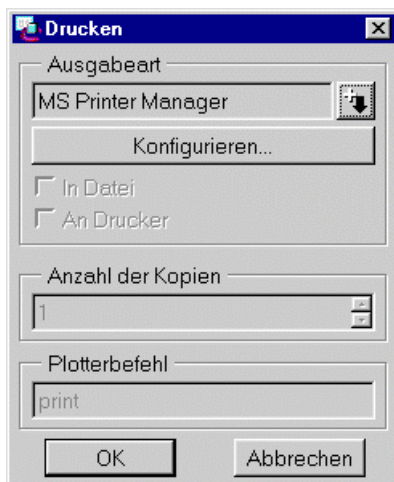
## Erzeugen einer TIFF-Datei:

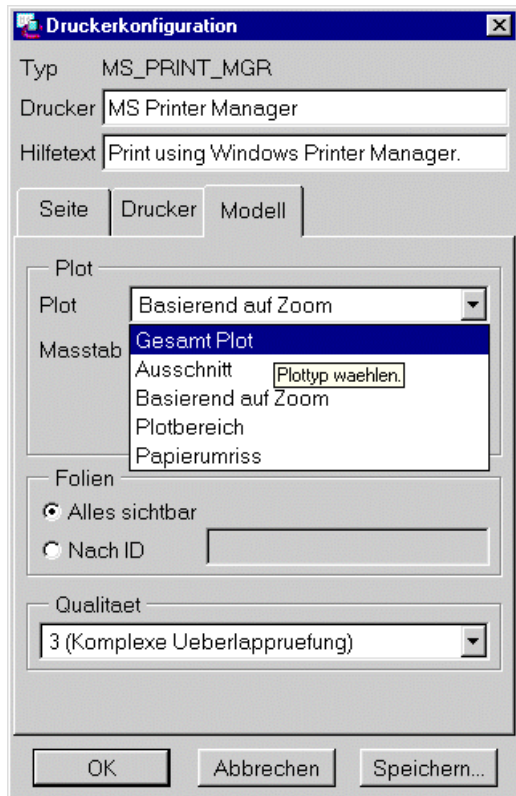
Datei > Drucken > Ausgabeart **TIFF Format** wählen > **In Datei** aktivieren



Ausdruck auf A4-Drucker:

Datei > Drucken > Ausgabeart **MS Printer Manager** wählen > Konfigurieren > **ggf. Seitengröße eingeben** > Modell > Gesamtplot > ok > ok > Drucker auswählen





So sollte es funktionieren!