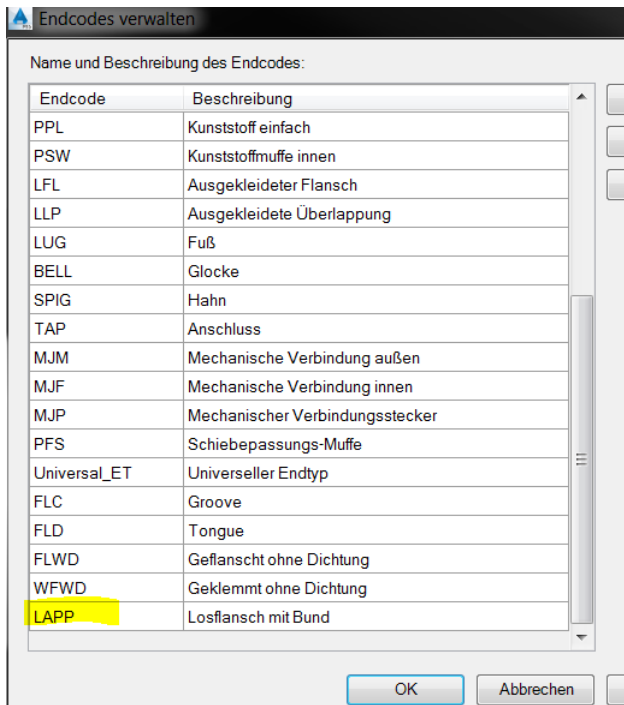


# Vorgehensweise 2ter Losflansch mit Bund

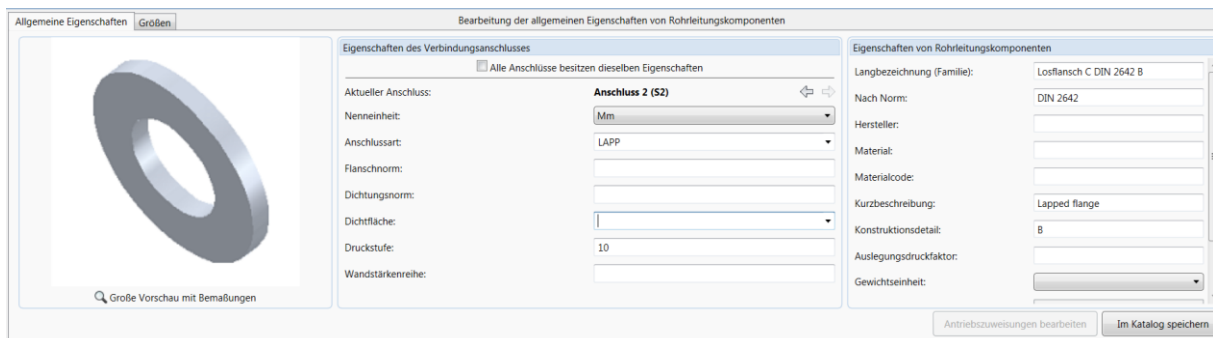
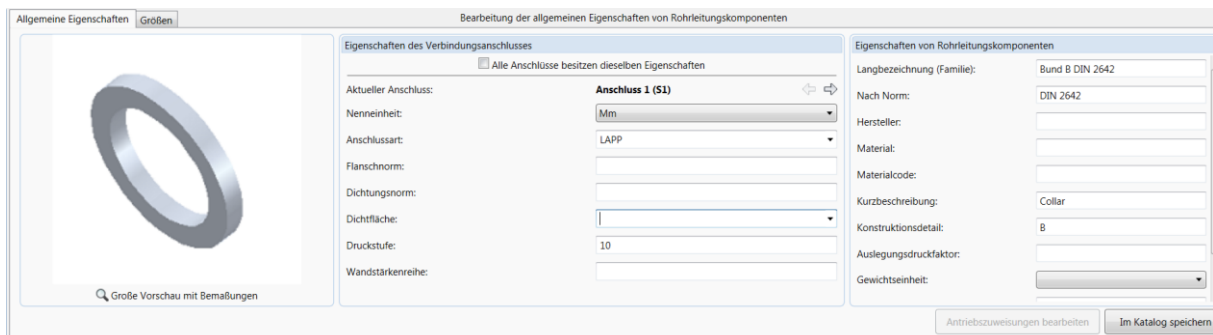
## 1. Endcode angelegt



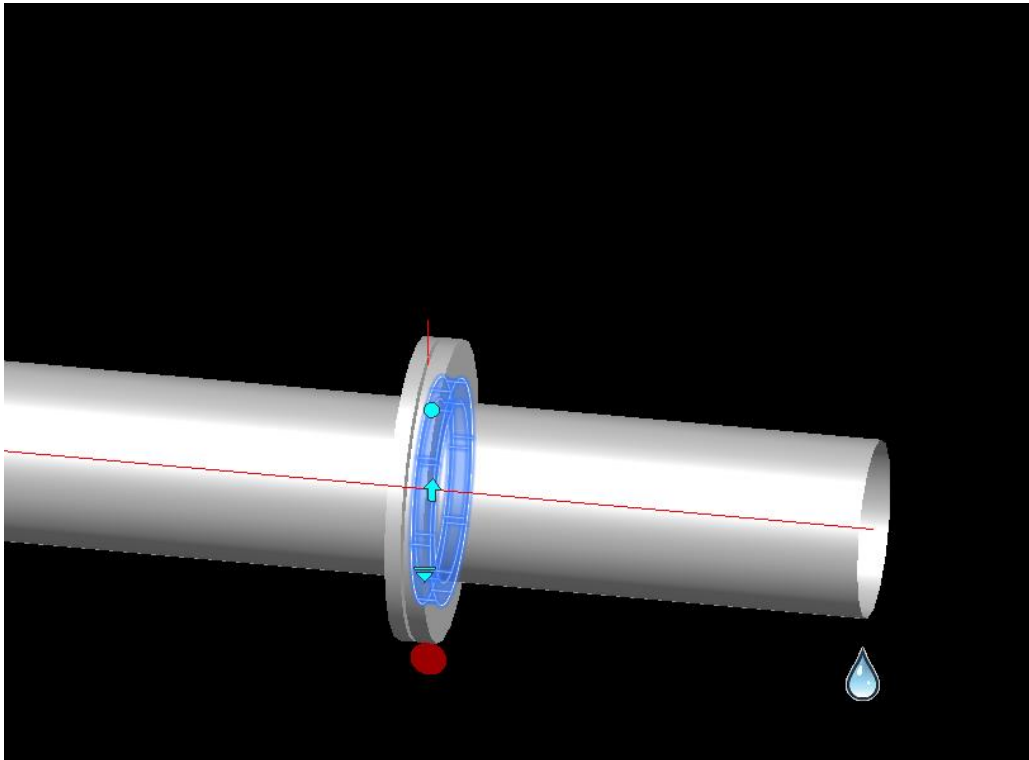
## 2. Manschetten Verbindung in LAPP geändert

Stutzen-Überlappverb...	LAP	BV, PL	Anschweißbund, Schwei...	Nennweite	Keine	<input type="checkbox"/>
<b>Manschetten-Überlap...</b>	<b>LAPP</b>	<b>PL, BV</b>	<b>Schweißnaht, Manschette</b>	Nennweite	Keine	<input type="checkbox"/>
Genutete Verbindung	PL, GRV	GRV	Schelle	Nennweite, Druckstufe, Dichtfläche	Keine	<input type="checkbox"/>

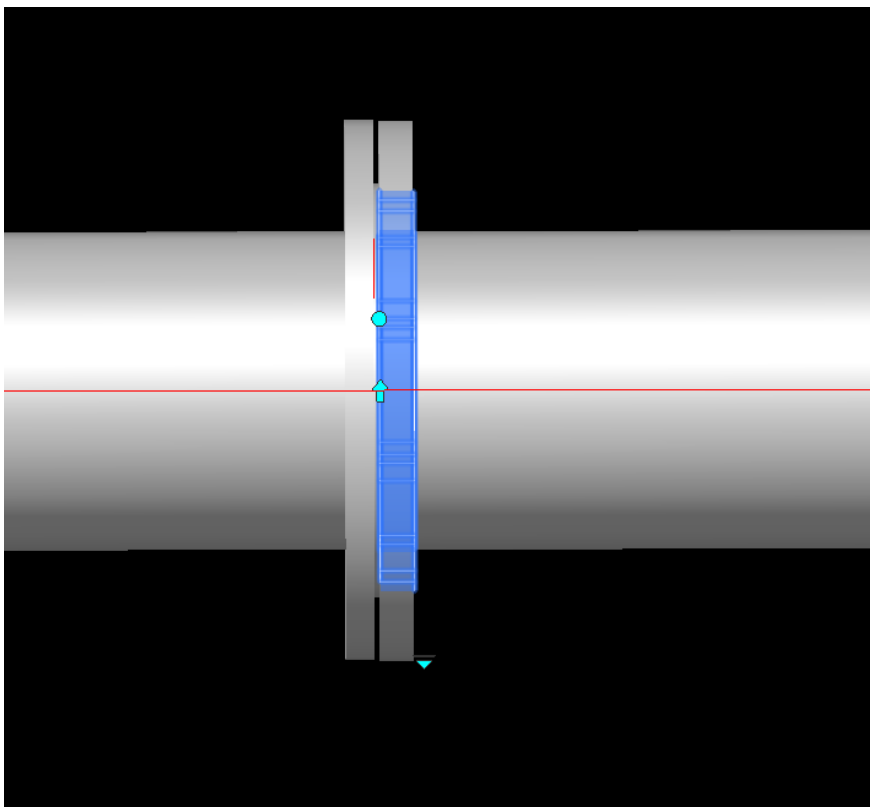
## 3. Manschette und Losflansch angepasst ( Losflansch hat an Anschluss 2 LAPP )



4. Die Schweißnaht und der Bund / die Manschette werden gesetzt. (Keine Placeholder)



5. Nun sitzt die Manschette / der Bund aber innerhalb des Flansches, was ja nicht ganz richtig ist.



Wie bekomme ich es hin, dass die beiden Bunde vor dem Flansch sitzen?

Mit den Werten Flanschversatz habe ich schon experimentiert, was leider auch nicht geholfen hat.

