

Abbildung 1: Ausgangszustand - Leere benutzerdefinierte Eigenschaften

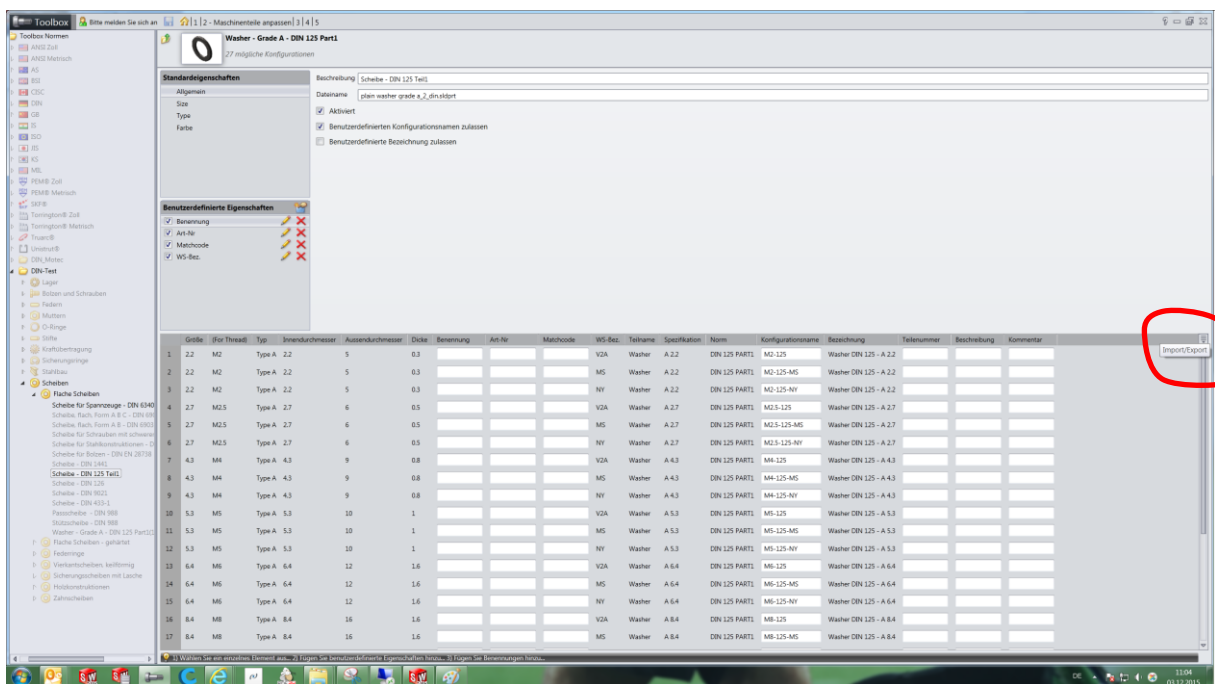


Abbildung 2: Dateien importieren auswählen (rechts an der Seite)

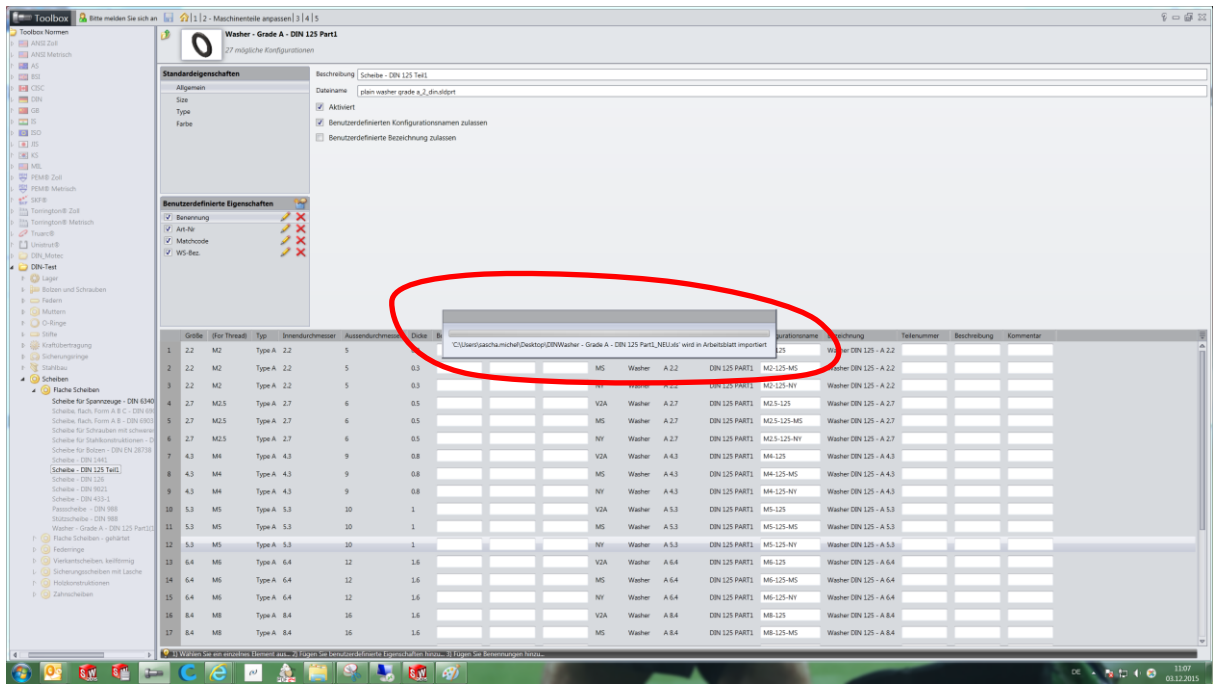


Abbildung 3: Import aus Excel-Tabelle läuft

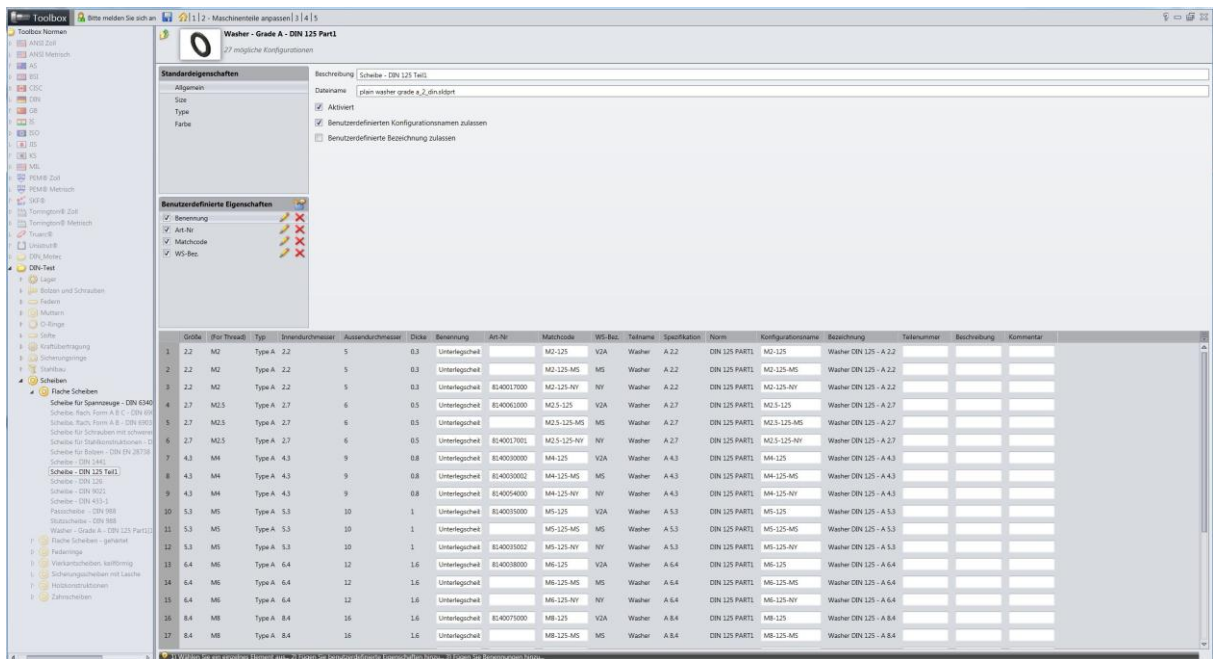


Abbildung 4: Importierte benutzerdefinierte Eigenschaften

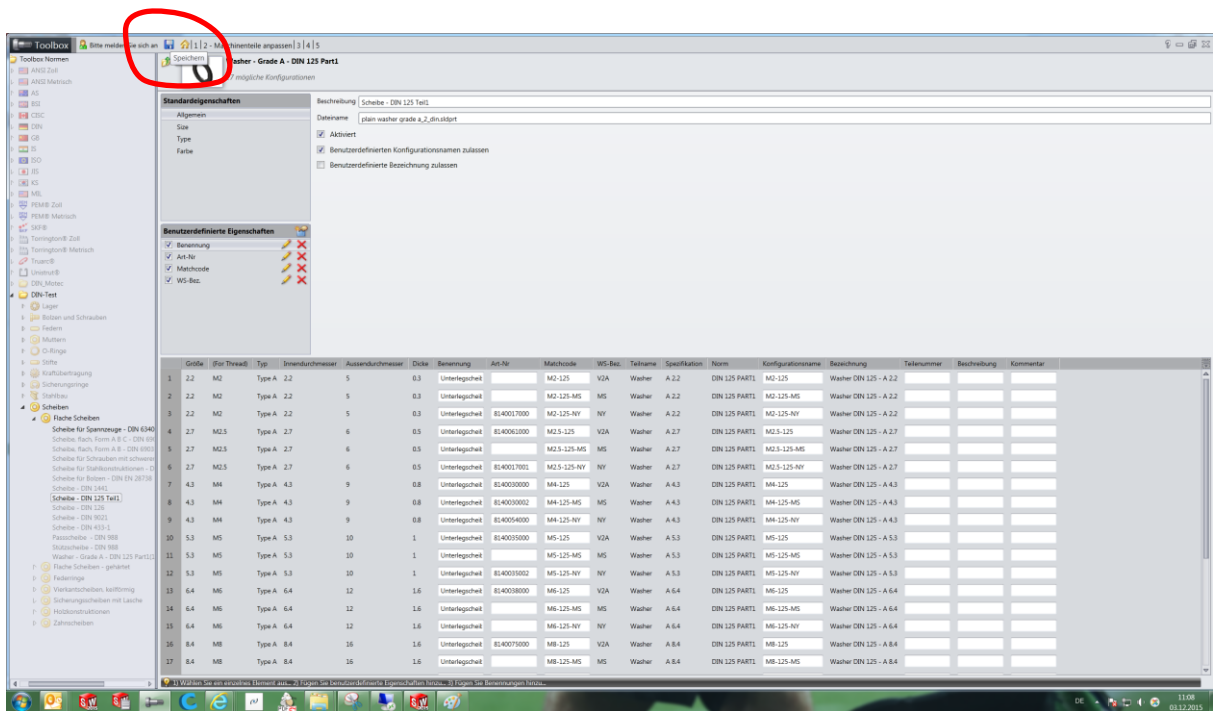


Abbildung 5: Importierte benutzerdefinierte Eigenschaften speichern (oben, links, blaue Diskette)

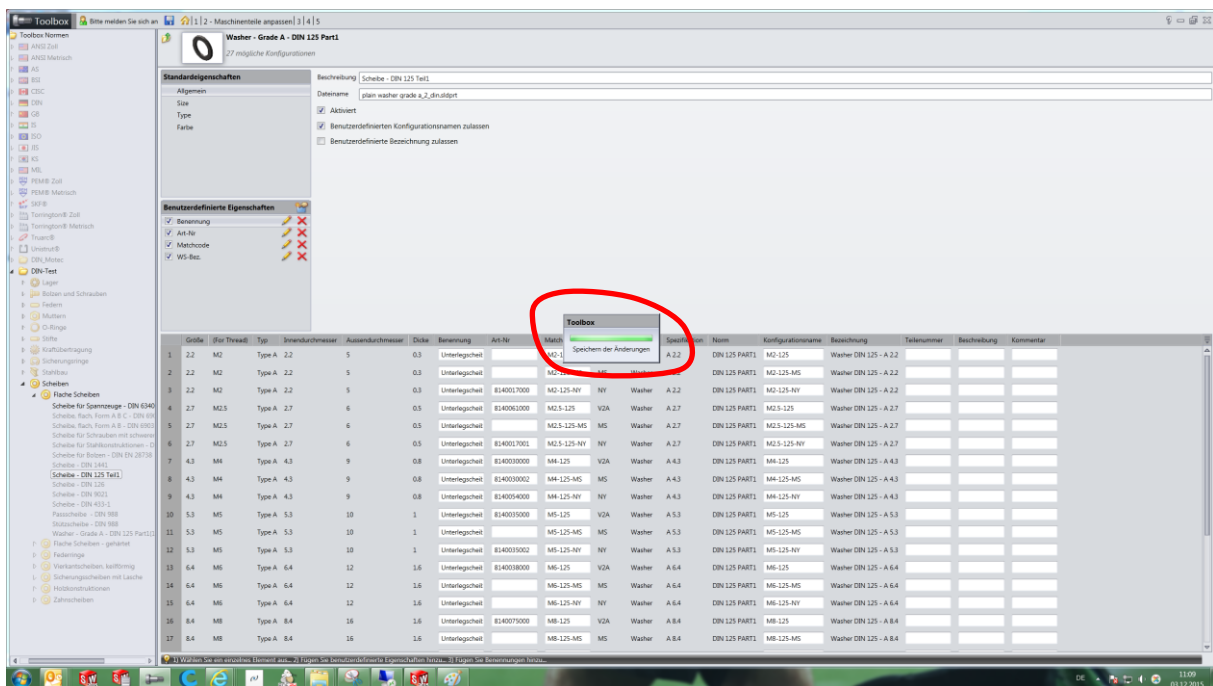


Abbildung 6: Speichervorgang hinterlegt benutzerdefinierte Eigenschaften in Toolbox

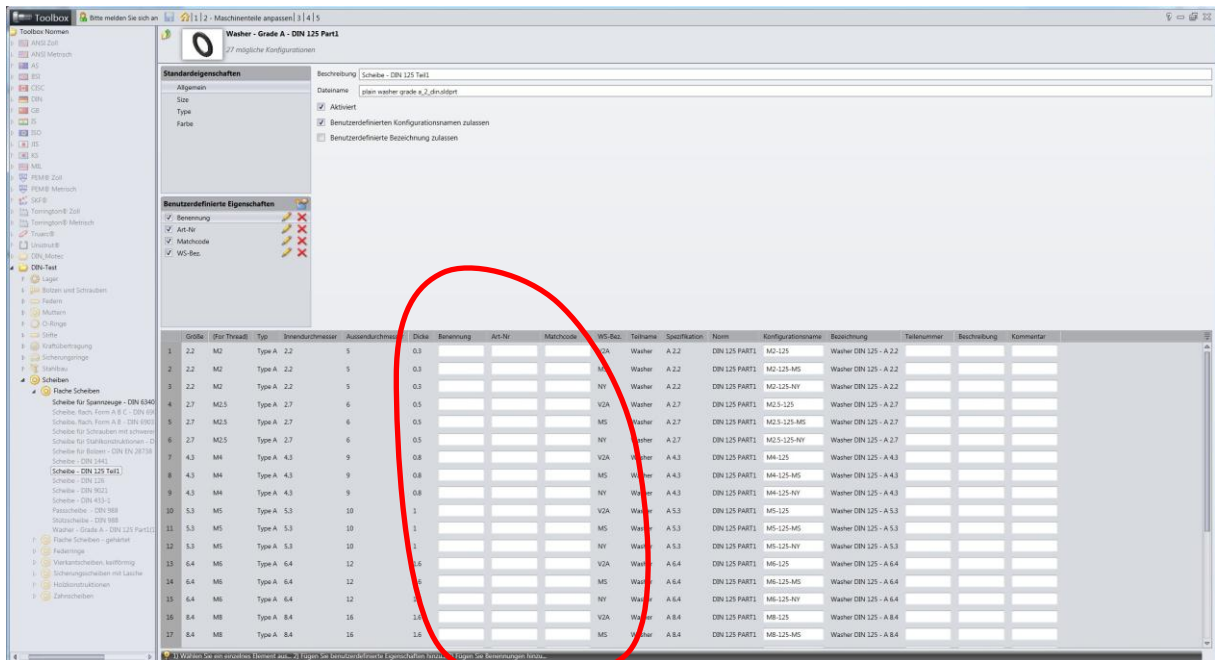


Abbildung 7: Zwei Sekunden nach Speichervorgang baut sich das Bild neu auf und die zuvor importierten Eigenschaften sind wieder draußen??? Ist dann quasi wieder der Ausgangszustand!!!