

Tipps zur Bemaßung

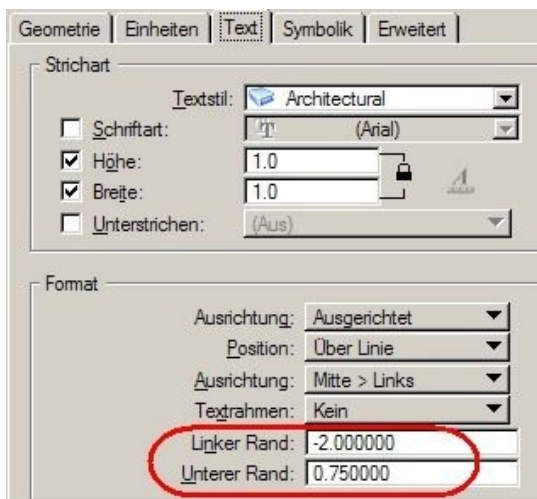
- zum Bemaßen (und Beschriften) referenzieren Sie Ihre Konstruktion an ein Blattmodell
- wann immer möglich sollte Bemaßung "assoziativ" sein
- Laden Sie die [DGNLIB der Beispiele](#)

Verändern durch "Element ändern" : Entweder Text oder Maßlinie oder Abstand.

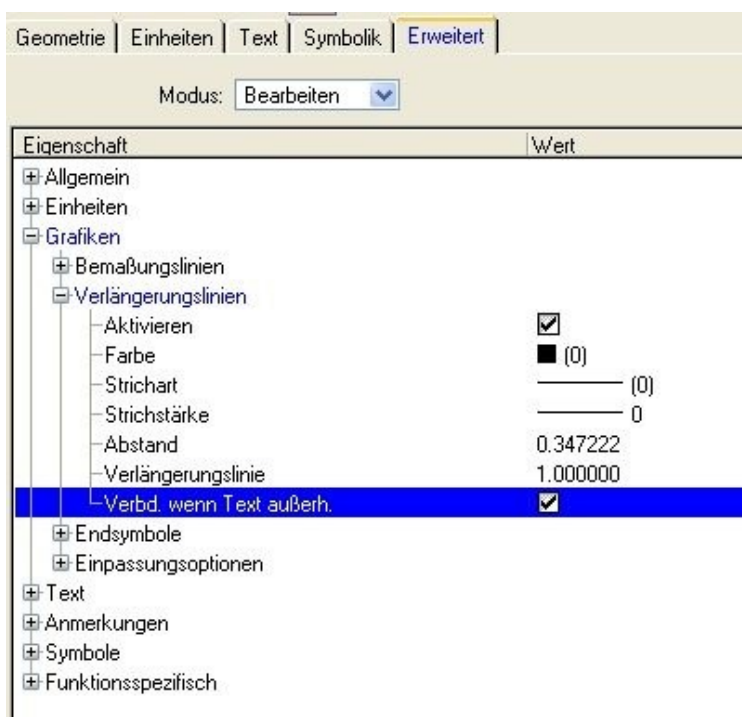


- **Bemaßung steht über der Maßlinie auch bei kleinen Werten**

auch wenn der Abstand des Maßes klein ist: Linker Rand -2 (doppelte "Breite" des Masspfeils)

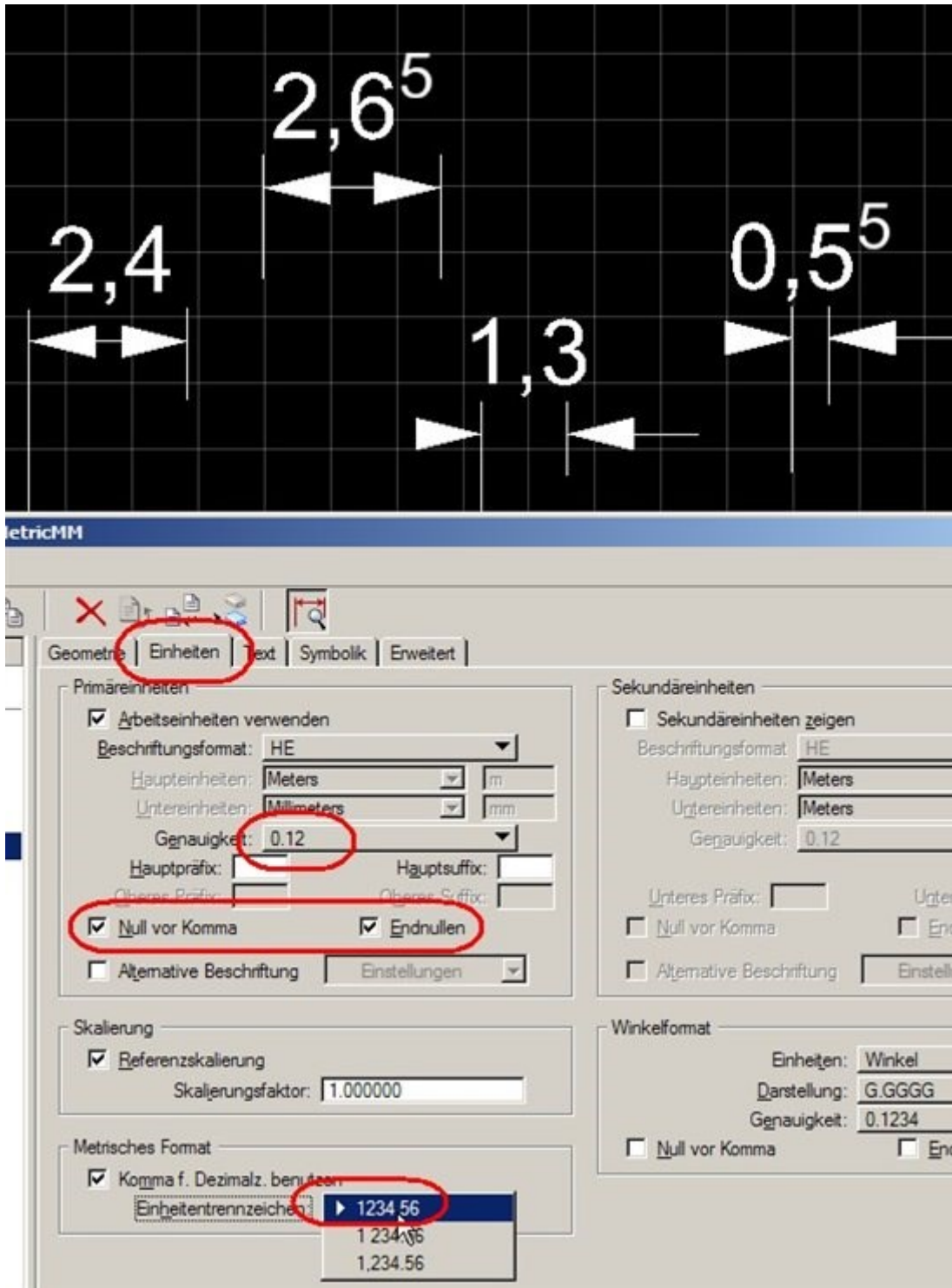


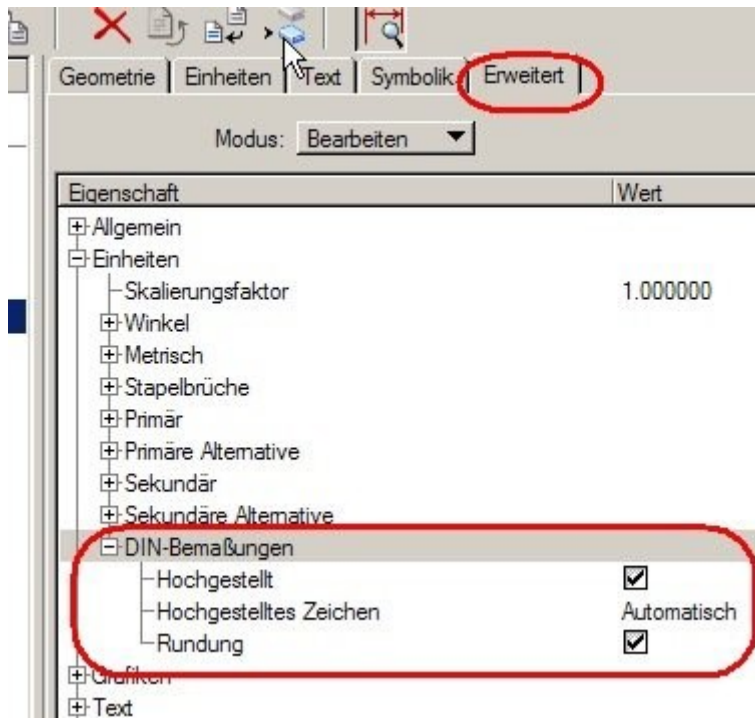
- **Maßline durchgehend auch wenn die Pfeile ausserhalb stehen**



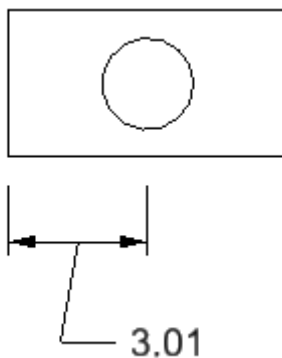
- **Bemaßung gerundet und hochgestellt - DIN für Architekturbemaßung**

! alle Einstellungen sind für die richtige Darstellung wichtig ! (natürlich stellen Sie für Architekturbemassung gewöhnlich diagonale Stiche anstelle der hier gezeigten Pfeile ein)

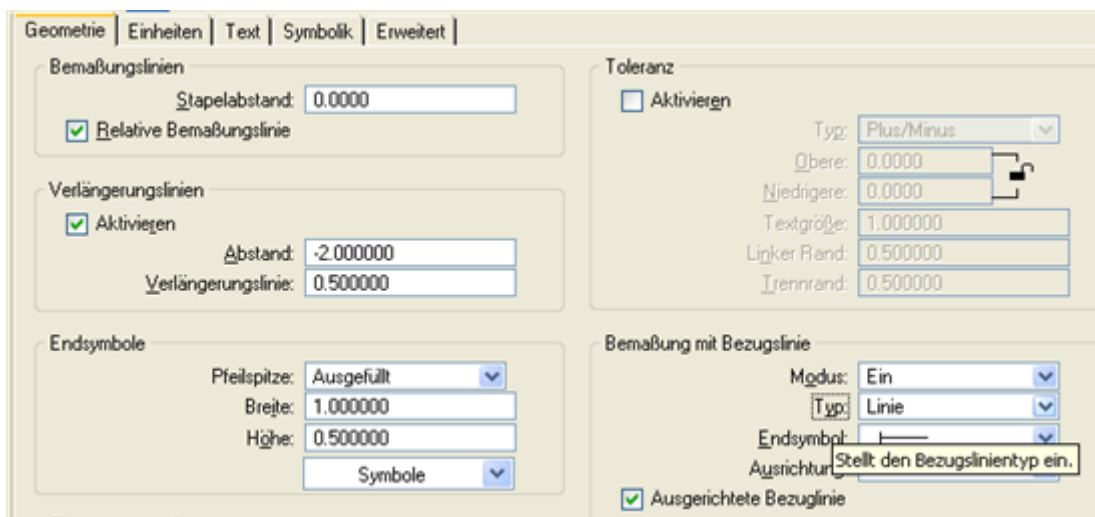




- **Bemaßen mit Bezugslinie und Ablösen des Textes von der Maßlinie**

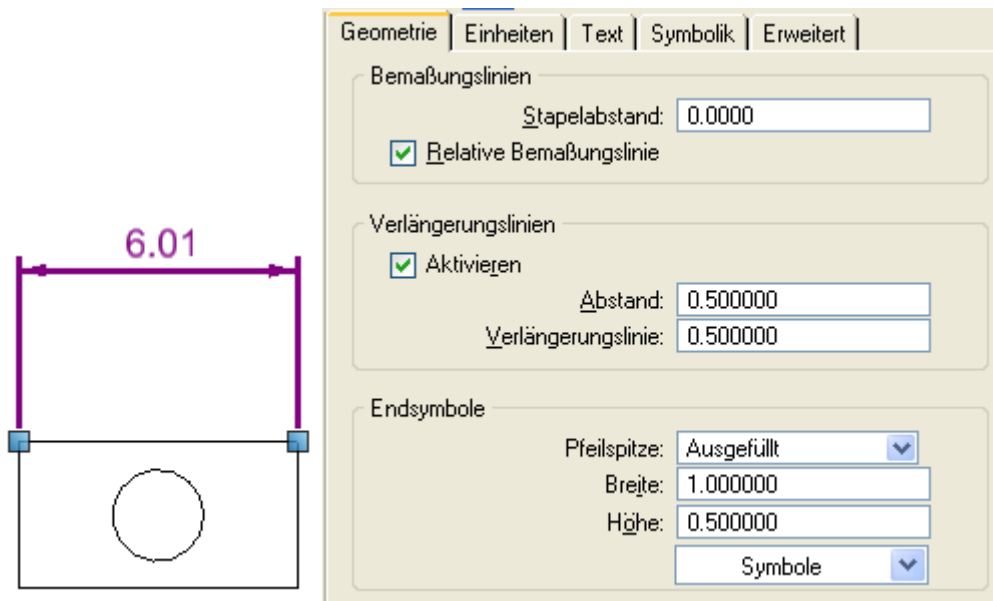


für freien Text ohne Bezugslinie einfach Typ "Kein" einstellen



- **Verlängerungslinie (Maßhilfslinie)**

Für die häufigste(?) Darstellung der Hilfslinien mit kleinem Abstand vom bemasteten Objekt:
Positiver Abstand gibt den Abstand vom bemasteten Element an



Für eine Bemassung mit grösserem Abstand vom bemasteten Objekt:
ein "negativer" Wert für den Abstand stellt einen Abstand von der Bemaßungslinie anstatt vom bemasteten Objekt ein - die assoziation bleibt aber am Objekt, wo sie hingehört (siehe Ziehpunkte der angewählten Bemassungen)

