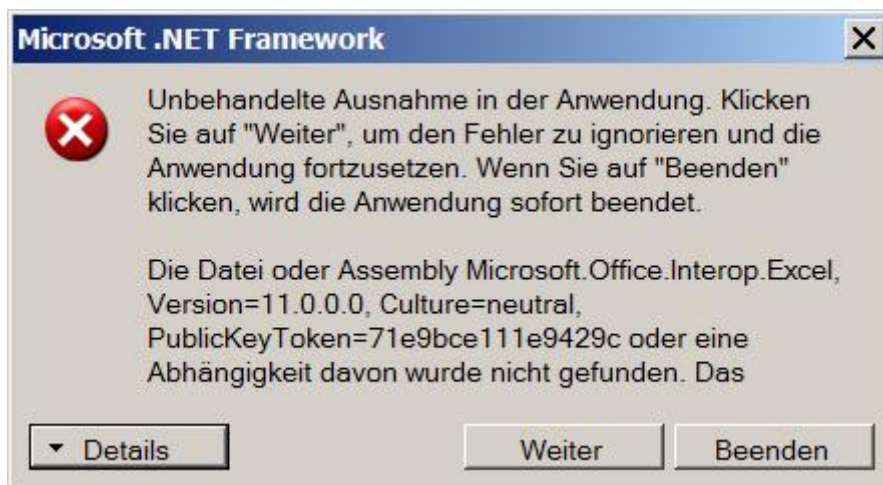


Fehlermeldung die erscheint, wenn ich DXF_Generator.exe starte



Informationen über das Aufrufen von JIT-Debuggen
anstelle dieses Dialogfelds finden Sie am Ende dieser Meldung.

***** Ausnahmetext *****

System.IO.FileNotFoundException: Die Datei oder Assembly Microsoft.Office.Interop.Excel, Version=11.0.0.0, Culture=neutral, PublicKeyToken=71e9bce111e9429c oder eine Abhängigkeit davon wurde nicht gefunden. Das System kann die angegebene Datei nicht finden.

Dateiname: Microsoft.Office.Interop.Excel, Version=11.0.0.0, Culture=neutral, PublicKeyToken=71e9bce111e9429c

bei DXF_Generator.Form1.Form1_Load(Object sender, EventArgs e)
bei System.EventHandler.Invoke(Object sender, EventArgs e)
bei System.Windows.Forms.Form.OnLoad(EventArgs e)
bei System.Windows.Forms.Form.OnCreateControl()
bei System.Windows.Forms.Control.CreateControl(Boolean fIgnoreVisible)
bei System.Windows.Forms.Control.CreateControl()
bei System.Windows.Forms.Control.WmShowWindow(Message& m)
bei System.Windows.Forms.Control.WndProc(Message& m)
bei System.Windows.Forms.ScrollableControl.WndProc(Message& m)
bei System.Windows.Forms.ContainerControl.WndProc(Message& m)
bei System.Windows.Forms.Form.WmShowWindow(Message& m)
bei System.Windows.Forms.Form.WndProc(Message& m)
bei System.Windows.Forms.Control.ControlNativeWindow.OnMessage(Message& m)
bei System.Windows.Forms.Control.ControlNativeWindow.WndProc(Message& m)
bei System.Windows.Forms.NativeWindow.Callback(IntPtr hWnd, Int32 msg, IntPtr wparam, IntPtr lparam)

WRN: Protokollierung der Assemblybindung ist AUS.

Sie können die Protokollierung der Assemblybindungsfehler aktivieren, indem Sie den Registrierungswert [HKLM\Software\Microsoft\Fusion!EnableLog] (DWORD) auf 1 festlegen.

Hinweis: Die Protokollierung der Assemblybindungsfehler führt zu einer gewissen Leistungseinbuße.

Sie können dieses Feature deaktivieren, indem Sie den Registrierungswert [HKLM\Software\Microsoft\Fusion!EnableLog] entfernen.

***** Geladene Assemblys *****

mscorlib

Assembly-Version: 2.0.0.0.

Win32-Version: 2.0.50727.832 (QFE.050727-8300).

CodeBase: <file:///C:/WINDOWS/Microsoft.NET/Framework/v2.0.50727/mscorlib.dll>.

DXF_Generator

Assembly-Version: 1.0.0.0.

Win32-Version: 1.0.0.0.

CodeBase: file:///E:/Hornung/DXF_Generator/DXF_Generator.exe.

Microsoft.VisualBasic

Assembly-Version: 8.0.0.0.

Win32-Version: 8.0.50727.42 (RTM.050727-4200).

CodeBase:

file:///C:/WINDOWS/assembly/GAC_MSIL/Microsoft.VisualBasic/8.0.0.0_b03f5f7f11d50a3a/Microsoft.VisualBasic.dll.

System

Assembly-Version: 2.0.0.0.

Win32-Version: 2.0.50727.832 (QFE.050727-8300).

CodeBase:

file:///C:/WINDOWS/assembly/GAC_MSIL/System/2.0.0.0_b77a5c561934e089/System.dll.

System.Windows.Forms

Assembly-Version: 2.0.0.0.

Win32-Version: 2.0.50727.832 (QFE.050727-8300).

CodeBase:

file:///C:/WINDOWS/assembly/GAC_MSIL/System.Windows.Forms/2.0.0.0_b77a5c561934e089/System.Windows.Forms.dll.

System.Drawing

Assembly-Version: 2.0.0.0.

Win32-Version: 2.0.50727.832 (QFE.050727-8300).

CodeBase:

file:///C:/WINDOWS/assembly/GAC_MSIL/System.Drawing/2.0.0.0_b03f5f7f11d50a3a/System.Drawing.dll.

System.Runtime.Remoting

Assembly-Version: 2.0.0.0.

Win32-Version: 2.0.50727.832 (QFE.050727-8300).

CodeBase:

file:///C:/WINDOWS/assembly/GAC_MSIL/System.Runtime.Remoting/2.0.0.0_b77a5c561934e089/System.Runtime.Remoting.dll.

System.Windows.Forms.resources

Assembly-Version: 2.0.0.0.

Win32-Version: 2.0.50727.42 (RTM.050727-4200).

CodeBase:

file:///C:/WINDOWS/assembly/GAC_MSIL/System.Windows.Forms.resources/2.0.0.0_de_b77a5c561934e089/System.Windows.Forms.resources.dll.

mscorlib.resources

Assembly-Version: 2.0.0.0.

Win32-Version: 2.0.50727.832 (QFE.050727-8300).

CodeBase: file:///C:/WINDOWS/Microsoft.NET/Framework/v2.0.50727/mscorlib.dll.

***** JIT-Debuggen *****

Um das JIT-Debuggen (Just-In-Time) zu aktivieren, muss in der Konfigurationsdatei der Anwendung oder des Computers (machine.config) der jitDebugging-Wert im Abschnitt system.windows.forms festgelegt werden.

Die Anwendung muss mit aktiviertem Debuggen kompiliert werden.

Zum Beispiel:

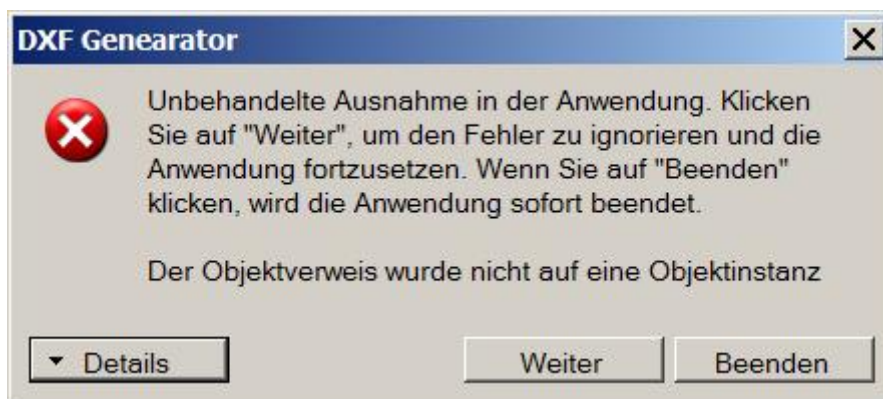
```
<configuration>  
  <system.windows.forms jitDebugging="true" />  
</configuration>
```

Wenn das JIT-Debuggen aktiviert ist, werden alle nicht behandelten Ausnahmen an den JIT-Debugger gesendet, der auf dem Computer registriert ist, und nicht in diesem Dialogfeld behandelt.

Wenn ich die Fehlermeldung bestätige, startet das Programm mit diesem Fenster:



Es lässt sich nichts bedienen, es wird nichts ausgeführt.
Wenn ich Single DXF drücke, kommt folgende Fehlermeldung:



Informationen über das Aufrufen von JIT-Debuggen
anstelle dieses Dialogfelds finden Sie am Ende dieser Meldung.

***** Ausnahmetext *****

System.NullReferenceException: Der Objektverweis wurde nicht auf eine Objektinstanz
festgelegt.

bei DXF_Generator.Form1.Button_SingelDXF_Click(Object sender, EventArgs e)
bei System.Windows.Forms.Control.OnClick(EventArgs e)

bei System.Windows.Forms.Button.OnClick(EventArgs e)
bei System.Windows.Forms.Button.OnMouseUp(MouseEventArgs mevent)
bei System.Windows.Forms.Control.WmMouseUp(Message& m, MouseButtons button,
Int32 clicks)
bei System.Windows.Forms.Control.WndProc(Message& m)
bei System.Windows.Forms.ButtonBase.WndProc(Message& m)
bei System.Windows.Forms.Button.WndProc(Message& m)
bei System.Windows.Forms.Control.ControlNativeWindow.OnMessage(Message& m)
bei System.Windows.Forms.Control.ControlNativeWindow.WndProc(Message& m)
bei System.Windows.Forms.NativeWindow.Callback(IntPtr hWnd, Int32 msg, IntPtr
wparam, IntPtr lparam)

***** Geladene Assemblys *****

mscorlib

Assembly-Version: 2.0.0.0.

Win32-Version: 2.0.50727.832 (QFE.050727-8300).

CodeBase: <file:///C:/WINDOWS/Microsoft.NET/Framework/v2.0.50727/mscorlib.dll>.

DXF_Generator

Assembly-Version: 1.0.0.0.

Win32-Version: 1.0.0.0.

CodeBase: file:///E:/Hornung/DXF_Generator/DXF_Generator.exe.

Microsoft.VisualBasic

Assembly-Version: 8.0.0.0.

Win32-Version: 8.0.50727.42 (RTM.050727-4200).

CodeBase:

file:///C:/WINDOWS/assembly/GAC_MSIL/Microsoft.VisualBasic/8.0.0.0_b03f5f7f11d50a3a/Microsoft.VisualBasic.dll.

System

Assembly-Version: 2.0.0.0.

Win32-Version: 2.0.50727.832 (QFE.050727-8300).

CodeBase:

file:///C:/WINDOWS/assembly/GAC_MSIL/System/2.0.0.0_b77a5c561934e089/System.dll.

System.Windows.Forms

Assembly-Version: 2.0.0.0.

Win32-Version: 2.0.50727.832 (QFE.050727-8300).

CodeBase:

file:///C:/WINDOWS/assembly/GAC_MSIL/System.Windows.Forms/2.0.0.0_b77a5c561934e089/System.Windows.Forms.dll.

System.Drawing

Assembly-Version: 2.0.0.0.

Win32-Version: 2.0.50727.832 (QFE.050727-8300).

CodeBase:

file:///C:/WINDOWS/assembly/GAC_MSIL/System.Drawing/2.0.0.0_b03f5f7f11d50a3a/System.Drawing.dll.

System.Runtime.Remoting

Assembly-Version: 2.0.0.0.

Win32-Version: 2.0.50727.832 (QFE.050727-8300).

CodeBase:

file:///C:/WINDOWS/assembly/GAC_MSIL/System.Runtime.Remoting/2.0.0.0_b77a5c561934e089/System.Runtime.Remoting.dll.

System.Windows.Forms.resources

Assembly-Version: 2.0.0.0.

Win32-Version: 2.0.50727.42 (RTM.050727-4200).

CodeBase:

file:///C:/WINDOWS/assembly/GAC_MSIL/System.Windows.Forms.resources/2.0.0.0_de_b77a5c561934e089/System.Windows.Forms.resources.dll.

mscorlib.resources

Assembly-Version: 2.0.0.0.

Win32-Version: 2.0.50727.832 (QFE.050727-8300).

CodeBase: file:///C:/WINDOWS/Microsoft.NET/Framework/v2.0.50727/mscorlib.dll.

Interop.SolidEdgeFramework

Assembly-Version: 1.0.0.0.

Win32-Version: 1.0.0.0.

CodeBase: file:///E:/Hornung/DXF_Generator/Interop.SolidEdgeFramework.DLL.

Interop.SolidEdgeDraft

Assembly-Version: 1.0.0.0.

Win32-Version: 1.0.0.0.

CodeBase: file:///E:/Hornung/DXF_Generator/Interop.SolidEdgeDraft.DLL.

***** JIT-Debuggen *****

Um das JIT-Debuggen (Just-In-Time) zu aktivieren, muss in der Konfigurationsdatei der Anwendung oder des Computers (machine.config) der jitDebugging-Wert im Abschnitt system.windows.forms festgelegt werden.

Die Anwendung muss mit aktiviertem Debuggen kompiliert werden.

Zum Beispiel:

```
<configuration>
  <system.windows.forms jitDebugging="true" />
</configuration>
```

Wenn das JIT-Debuggen aktiviert ist, werden alle nicht behandelten Ausnahmen an den JIT-Debugger gesendet, der auf dem Computer registriert ist, und nicht in diesem Dialogfeld behandelt.