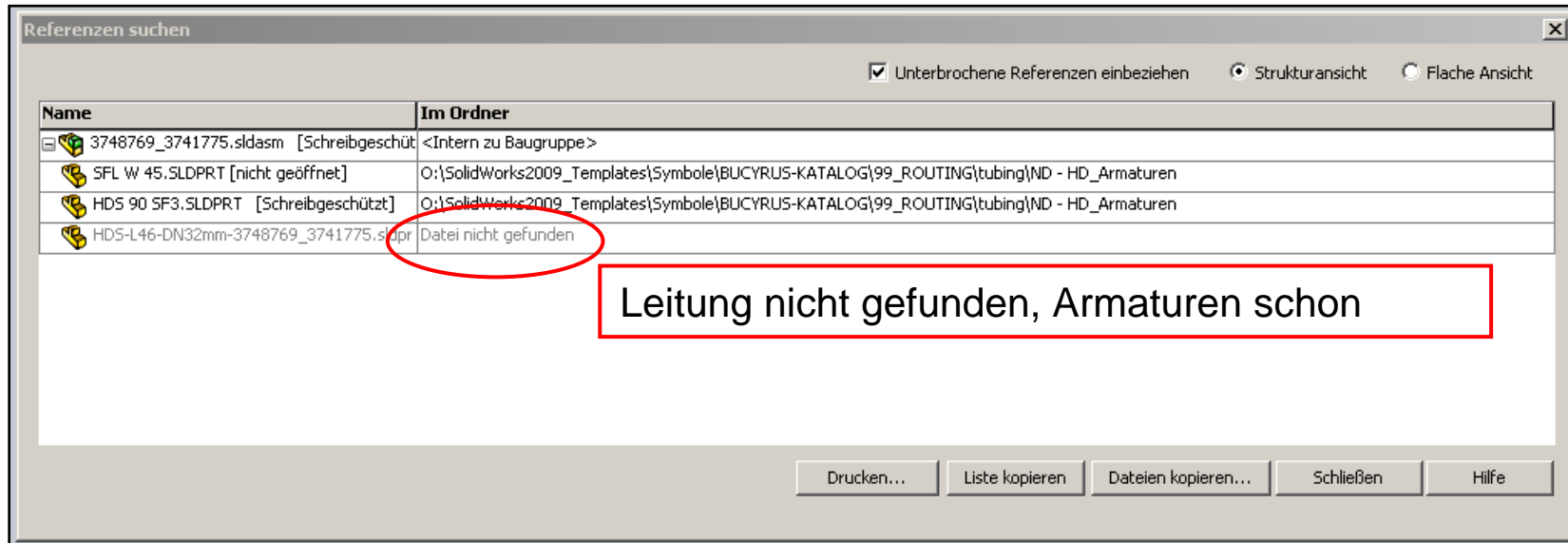


Fehlerhafte Schlauchleitung: Datei → Referenz suchen = Daten wo im Computer hinterlegt

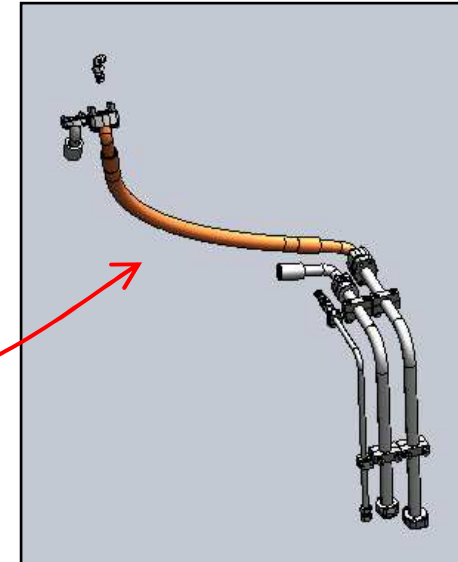


Hinweis:

Unsere Schlauchleitungen werden/sollen nur intern in der Baugruppe gespeichert werden → nicht im System (DB Works) hinterlegt bzw. abgespeichert; da Schläuche nicht in die Datenbank sollen.

Fehlerhafte Schlauchleitung

Neuerstellung der Leitung unter „Leitung bearbeiten“:
Datei → Referenz suchen = Daten wo im Computer hinterlegt

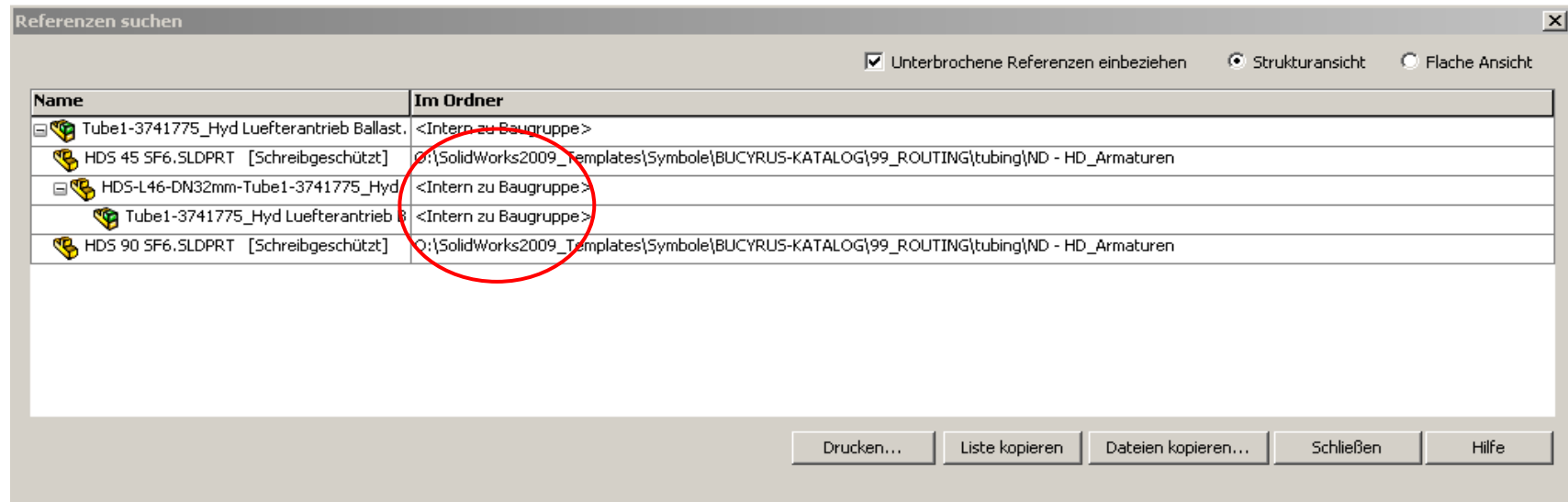


Hinweis:

Man erkennt das die Schlauchleitung (in orange) neu gezogen wurde. Diese bleibt nach Bearbeitung der Leitung auch erstmal da. Hier haben wir die alte Leitung mal nicht gelöscht um den Unterschied zu zeigen (sonst baue ich die Leitung neu).

Öffnung der „neuen“ Leitung

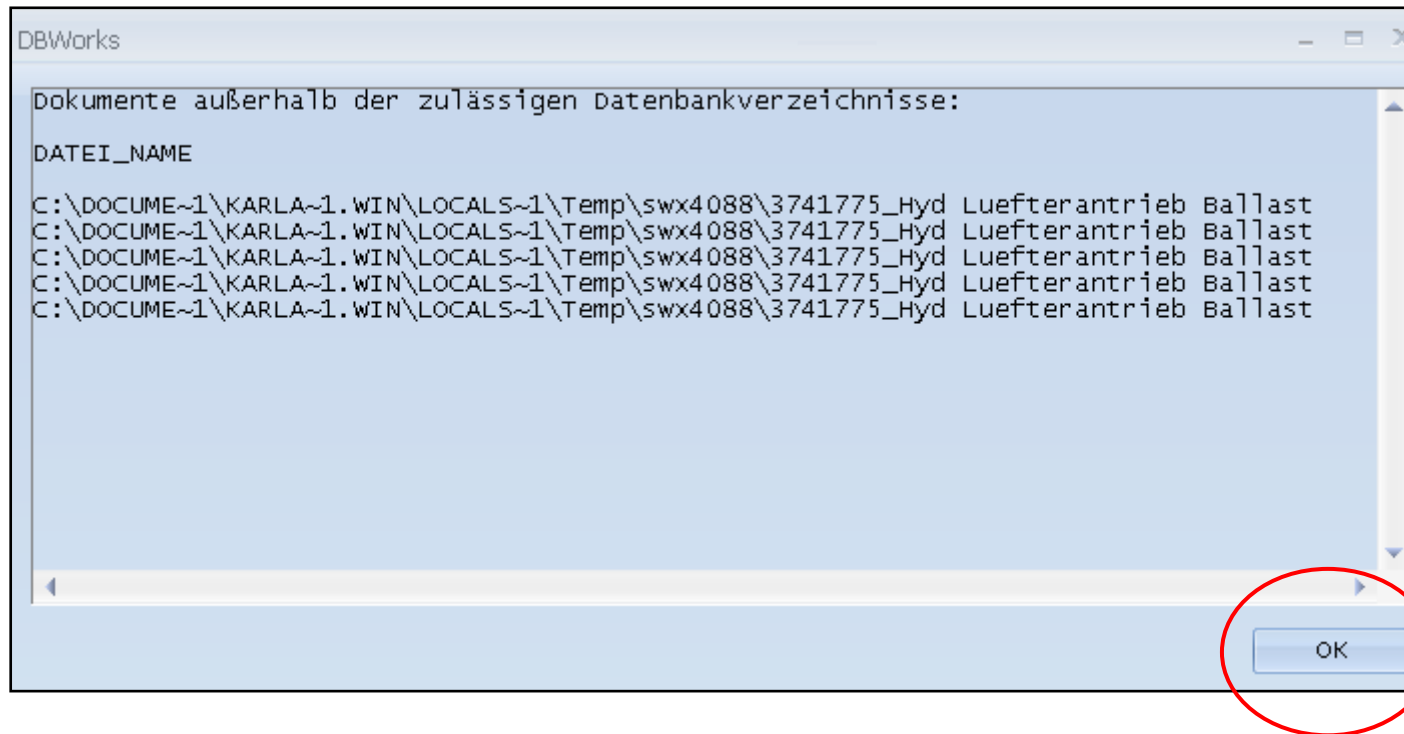
Datei → Referenz suchen = Daten wo im Computer hinterlegt



Hinweis:

Richtig s. Hinweis Folie 1

Beim Speichern der Baugruppe:
Abfrage von SW → Schläuche nicht in DB Works sondern WO auf
Computer

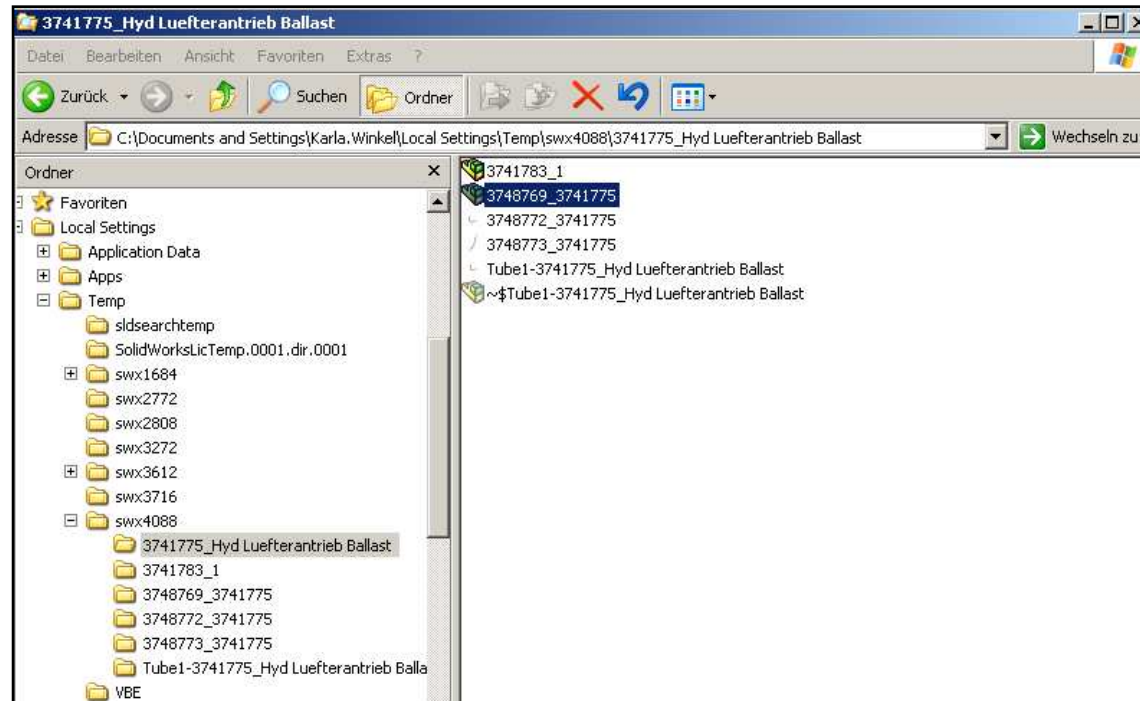


Stimmt ja bei uns

Hinweis:

Alles wird gespeichert etc.

Suchen im Computer manuell nach Referenzen/Ordern vom Speichern



Hinweis:

In allen diesen swx -Ordern finden sich die Schläuche wieder. Diese sind also noch da auf dem Computer (wahrscheinlich mehrfach da ich die Schläuche bereits zum x-ten mal mache?!)

Zusatzfrage

Wie speichere ich eine Kopie der Leitung in dem Ordner der Baugruppe ab, ohne Sie in DB Works eingeben zu müssen? Wie mache ich das generell? (*extern speichern?*)