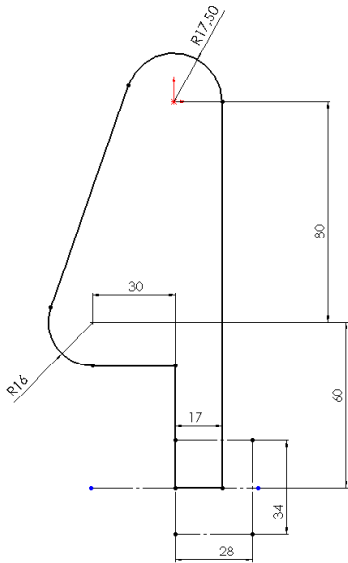
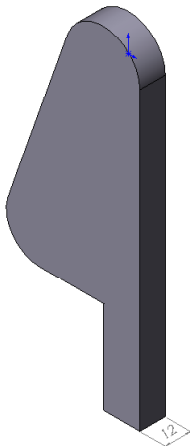


Hebel:

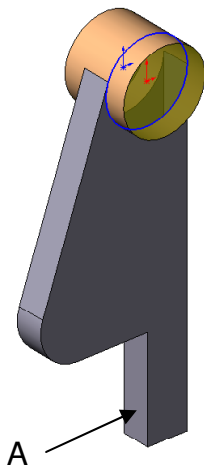
Beginn mit einer Layoutskizze auf der Vorderansicht (ich weiß nicht, ob die Maße 60 und 80 so stimmen, das geht aus deinem Bild nicht hervor):



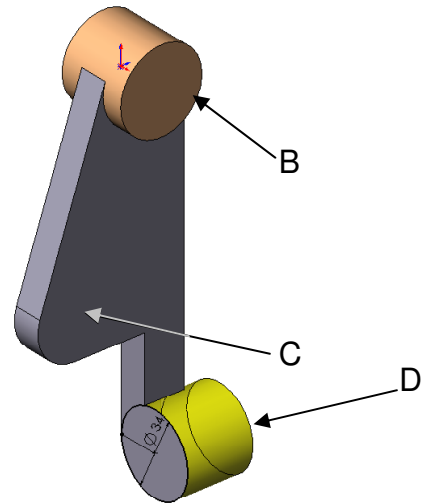
Diese Skizze mit der Dicke 12mm austragen.



Anschließend auf eine der großen Flächen den oberen Zylinder $\varnothing 35$ skizzieren und in 2 Richtungen austragen (9 mm und 21 mm)

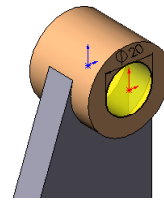


Nun auf die linke kleine Fläche A (Pfeil) den 2. Zylinder $\varnothing 34$ skizzieren und 28 mm nach unten austragen:

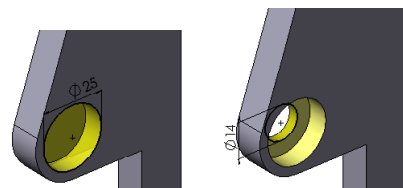


Jetzt kommen die Bohrungen. Man könnte sie mit dem Bohrungsassistenten bzw. als einfache Bohrungen erzeugen. Ich habe sie hier als linear ausgetragene Schnitte gemacht, da der Bohrungsassistent der Version 2001 schon zu weit zurückliegt und ich nicht mehr weiß, wie der aussieht.

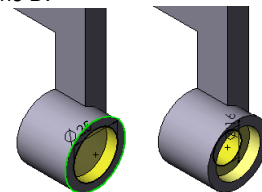
Das Loch in dem oberen Zylinder ist eine einfache Bohrung, also auf der Fläche B (Pfeil) einen Kreis $\varnothing 20$ skizzieren und als linearen Schnitt austragen (durch alles, bis nächstes oder blind mit 30 mm):



Die Stufenbohrung links habe ich aus 2 linear ausgetragenen Schnitten erstellt. Als erstes auf die Fläche C den großen Kreis $\varnothing 25$ für die Senkung skizzieren und als linear ausgetragenen Schnitt blind 8mm schneiden. Auf die entstandene Kreisfläche noch eine Skizze mit einem konzentrischen Kreis $\varnothing 14$ und diesen ebenfalls als linear ausgetragenen Schnitt durchbohren (blind 4mm, bis nächstes oder durch alles).



Dasselbe nun mit der Stufenbohrung im unteren Zylinder, angefangen mit einer Skizze (Kreis $\varnothing 25$) für die Senkung auf der rechten Fläche D:



Und zum Schluß noch die Verrundungen an den beiden Zylindern.

