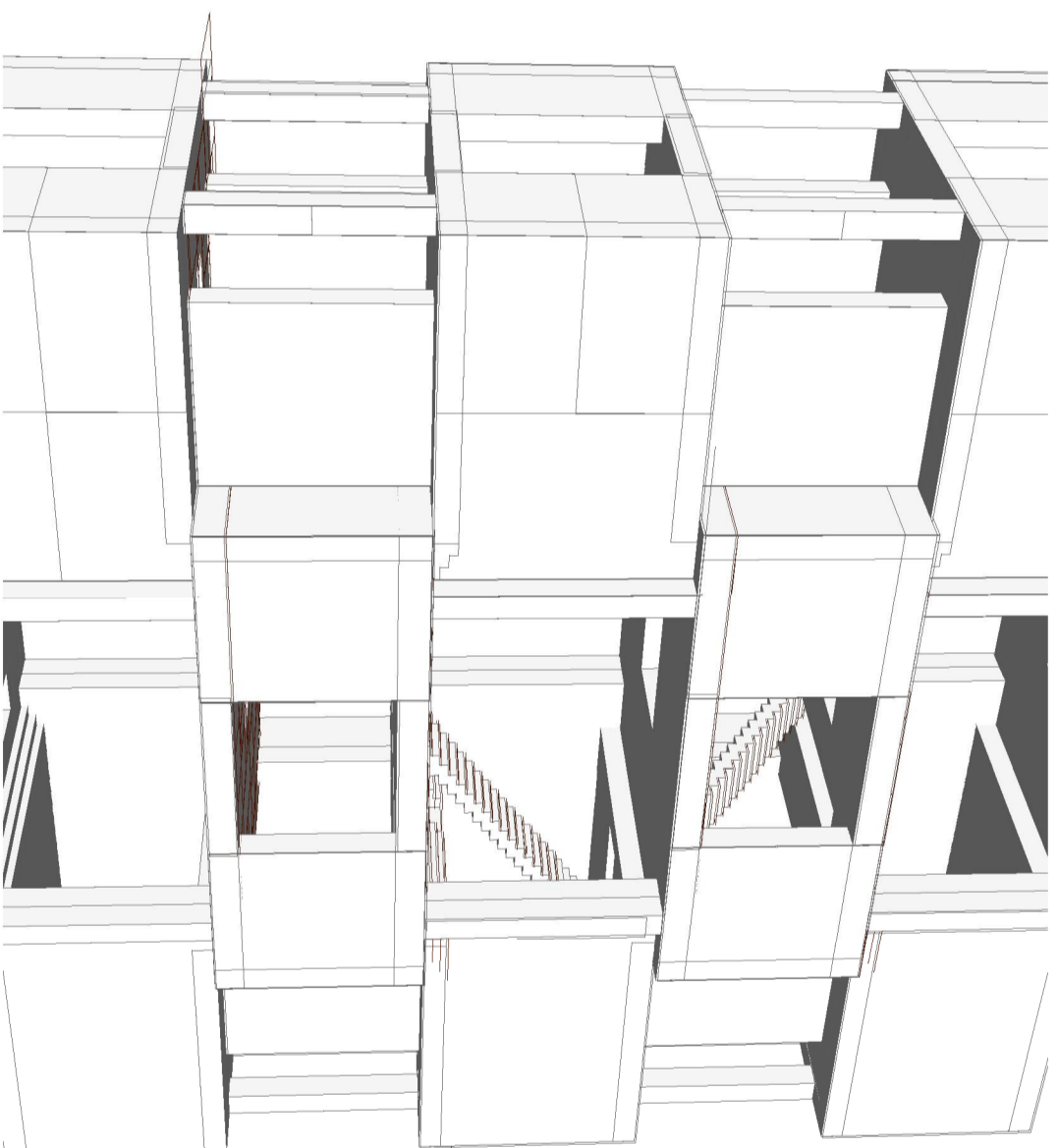
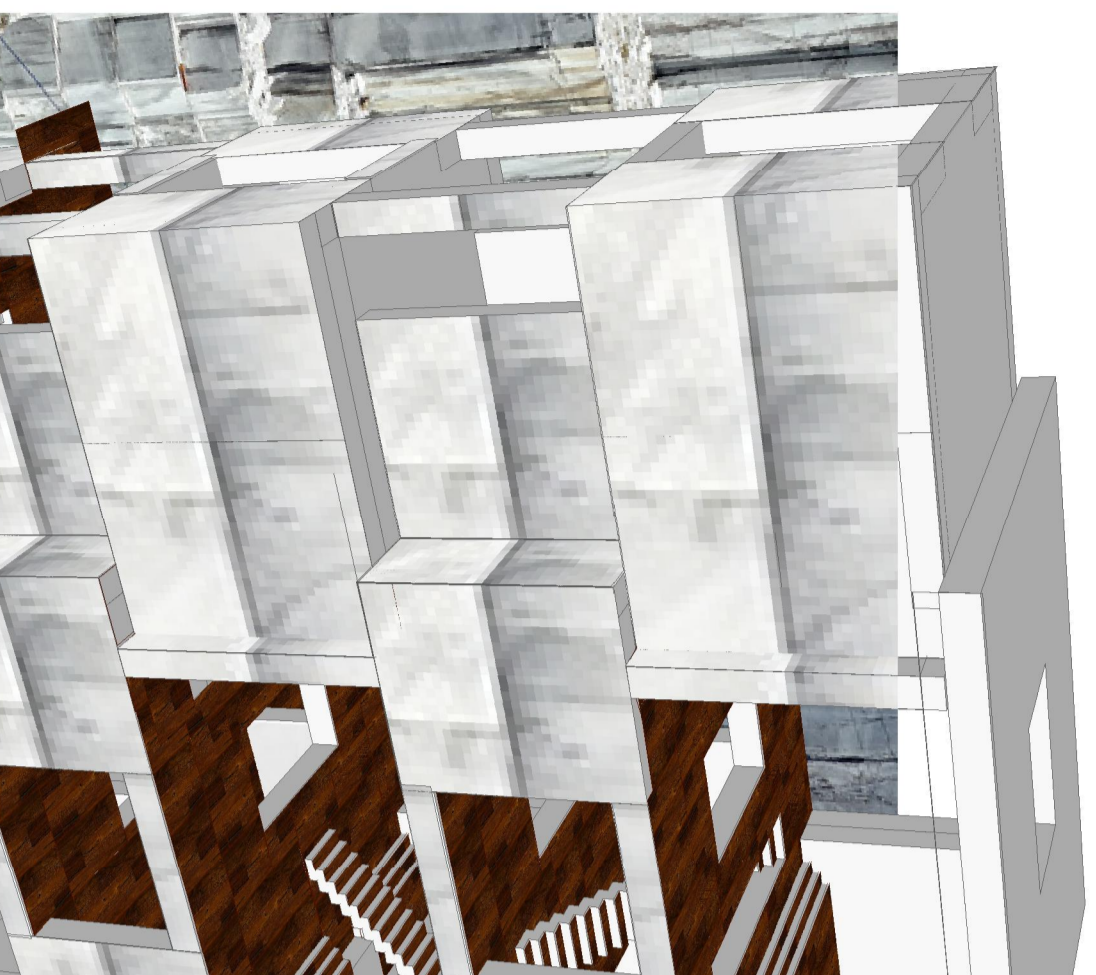


Materialkonzept - Il gioco dei cubi

Die Konzeptidee des Ausstellungsturms ist ein Spiel von Subtraktion und Addition der Kuben.

Das Materialkonzept wird in diesem abstrakten Sinne weitergeführt, wo Wand- und Deckenelemente in dezentem Weiß gehalten sind. Der Fußboden steht im starken Kontrast mit dem Dunkelbraun gegenüber.

Der Ausstellungsturm befindet sich in dem Steinbruch des Carrara-Marmors, der die Fassade darstellt.



Der Stahlbetonbau wird mit einer vorgehängten Natursteinfassade aus Marmor veredelt.



Marmor
Außenfassade
weiß, gebrochen
naturbelassene Struktur



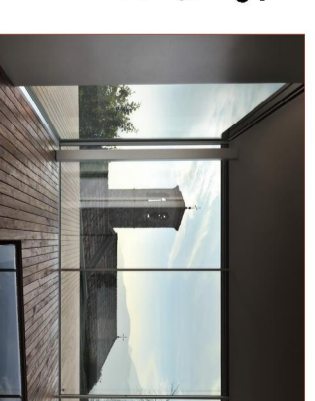
Stuccolustro
Innenwand
weiß
leicht strukturiert



HOLZ
Fußboden & Stiege,
Wildleiche geölt und gebürstet



Glas
Fenster innen rahmenlos
außen mit Marmor umrandet



Umgebung

