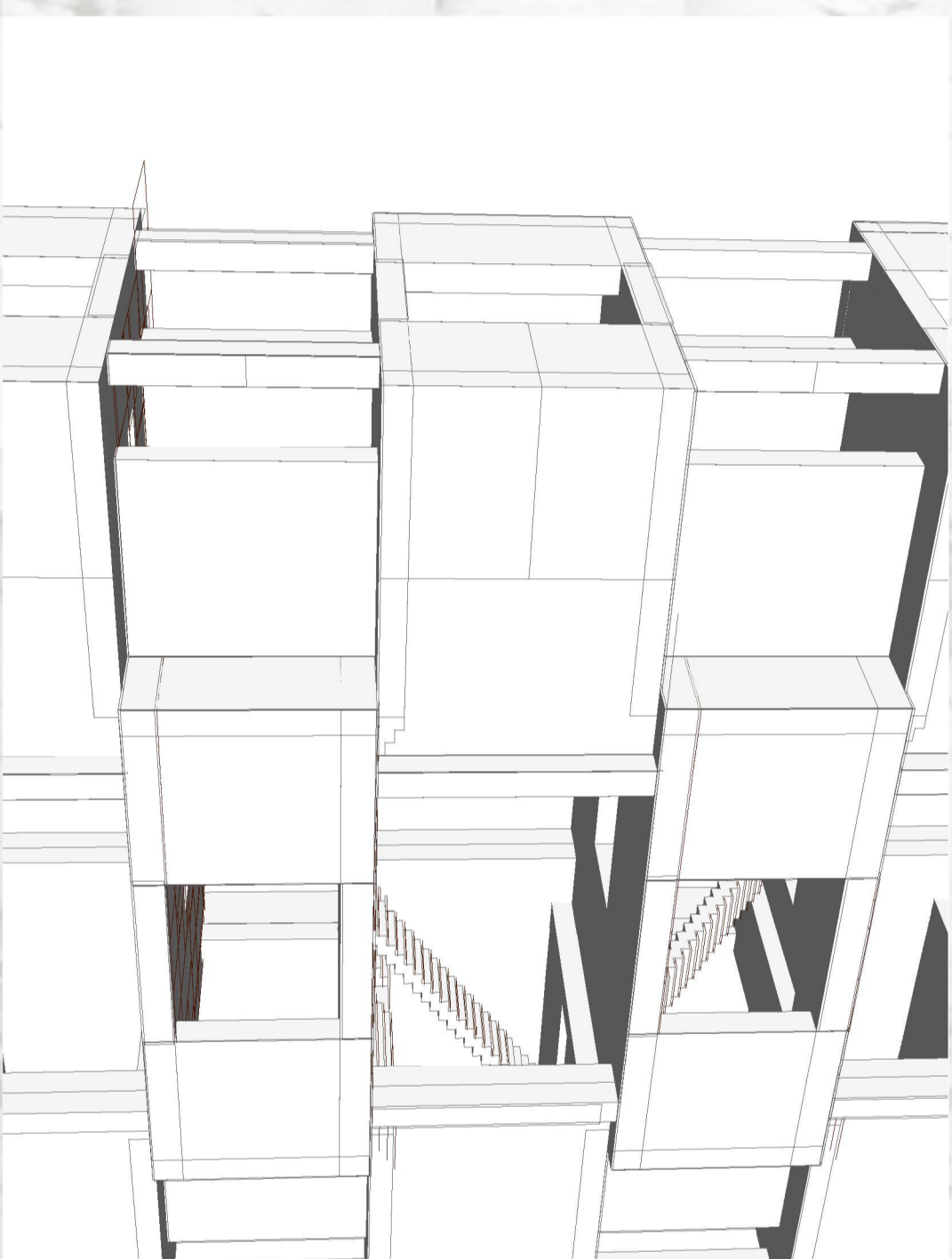
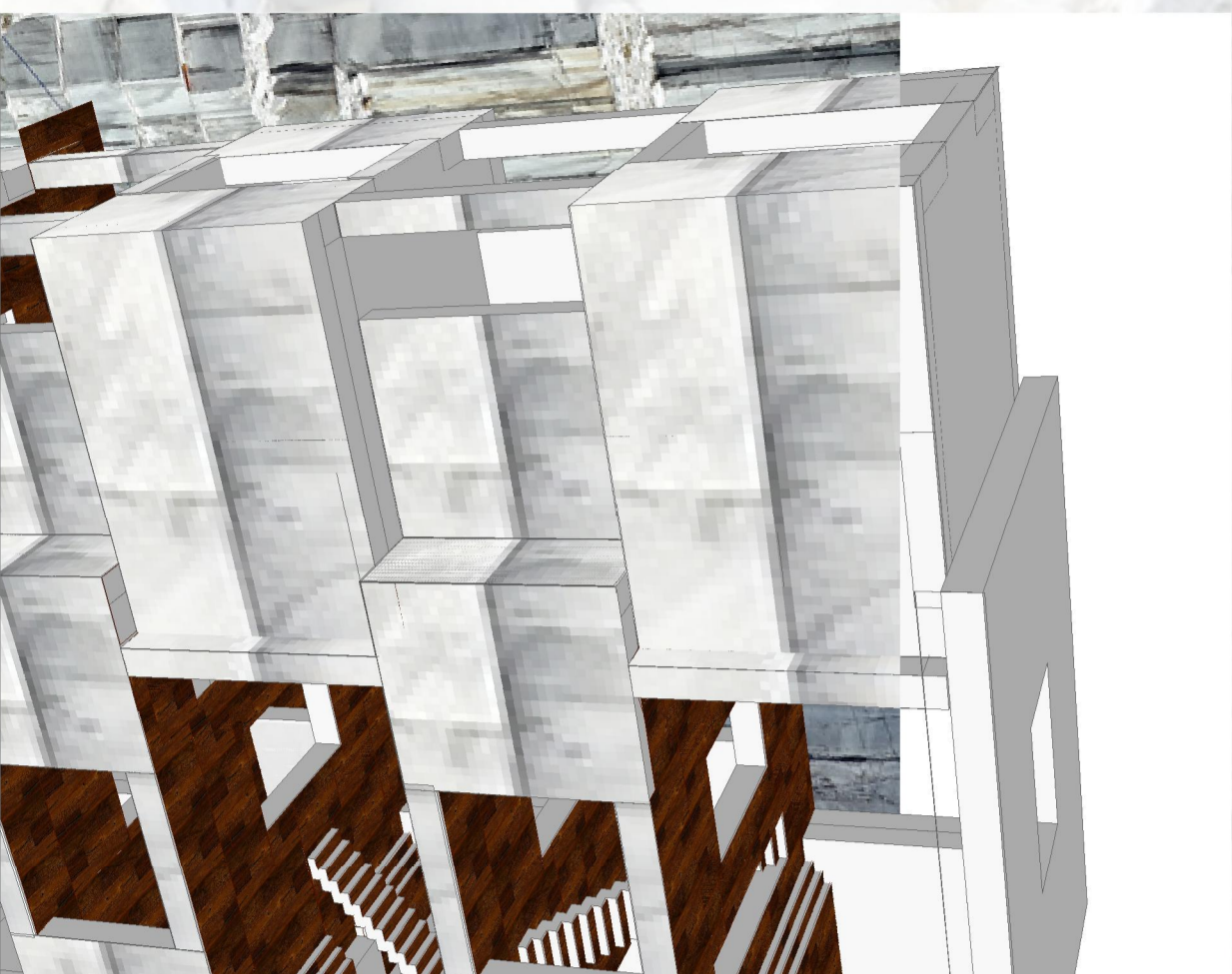


Materialkonzept

Die Konzeptidee des Ausstellungsturms ist ein Spiel von Subtraktion und Addition der Kuben.

Das Materialkonzept wird in diesem abstrakten Sinne weitergeführt, wo Wand- und Deckenelemente in dezentem Weiß gehalten sind. Der Fußboden steht im starken Kontrast mit dem Dunkelbraun gegenüber.

Der Ausstellungsturm befindet sich in dem Steinbruch des Carrara-Marmors, der die Fassade darstellt.



Der Stahlbetonbau wird mit einer vorgehängten Natursteinfassade aus Marmor veredelt.



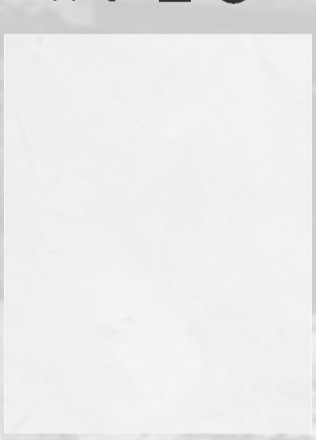
Marmor

Außenfassade weiß, gebrochen naturbelassene Struktur



Stuccolustro

Innenwand leicht strukturiert weiß



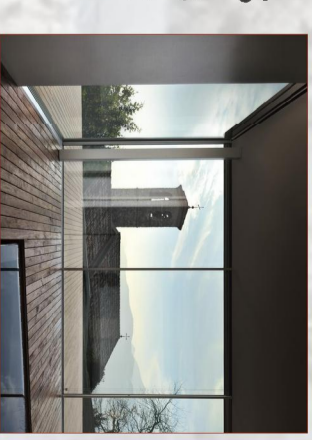
HOLZ

Fußboden & Stiege, Wildeiche geölt und gebürstet



Glas

Fenster innen rahmenlos außen mit Marmor umrandet



Umgebung

