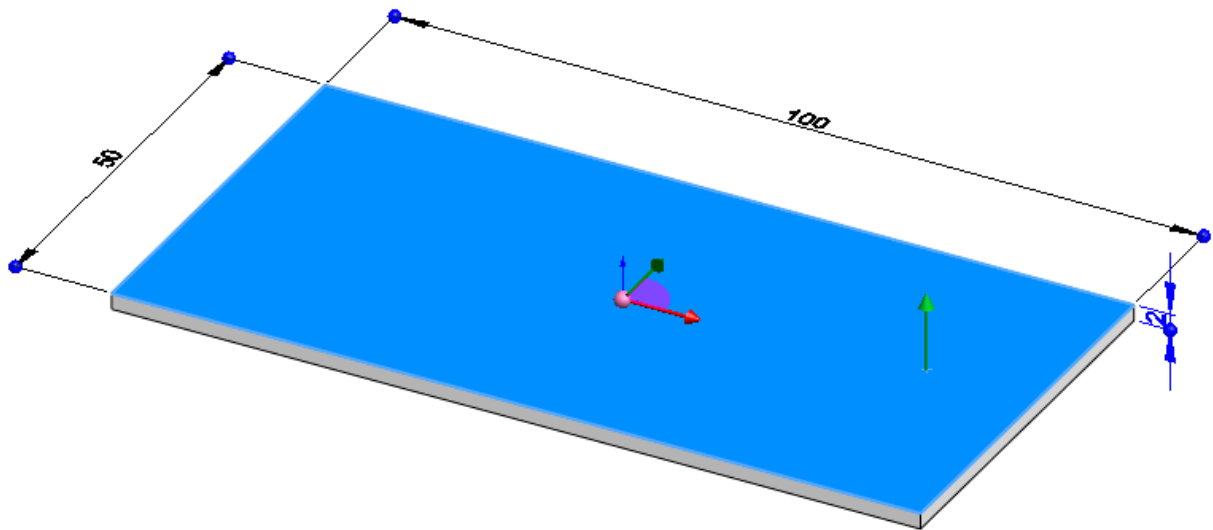
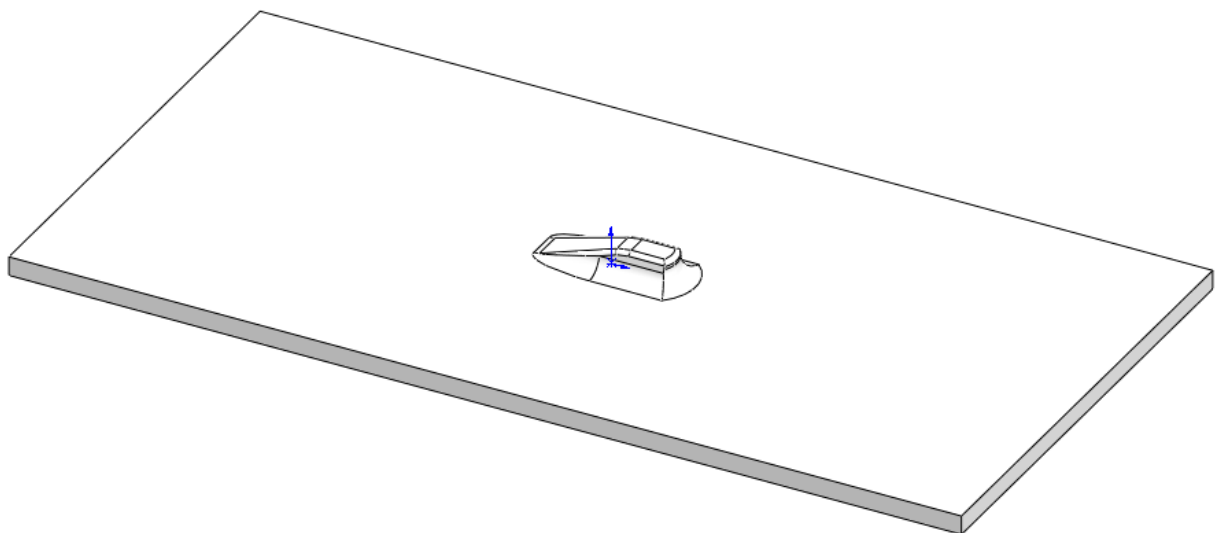


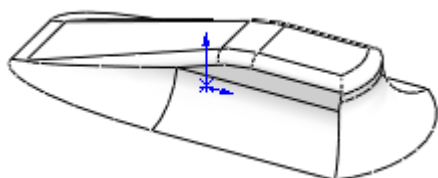
**1 Teil erstellen und einen beliebigen Block austragen**



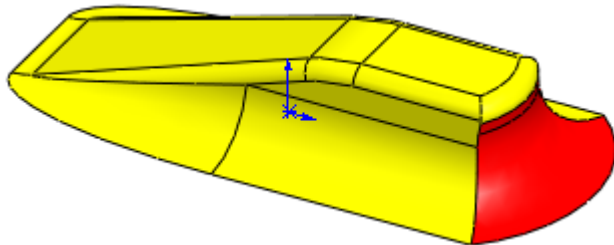
**2 Eigentliche Form auf dem Block erstellen (Die unteren Radien dürfen nicht kleiner sein als die Blechstärke, auf dem das Werkzeug Anwendung findet !)**



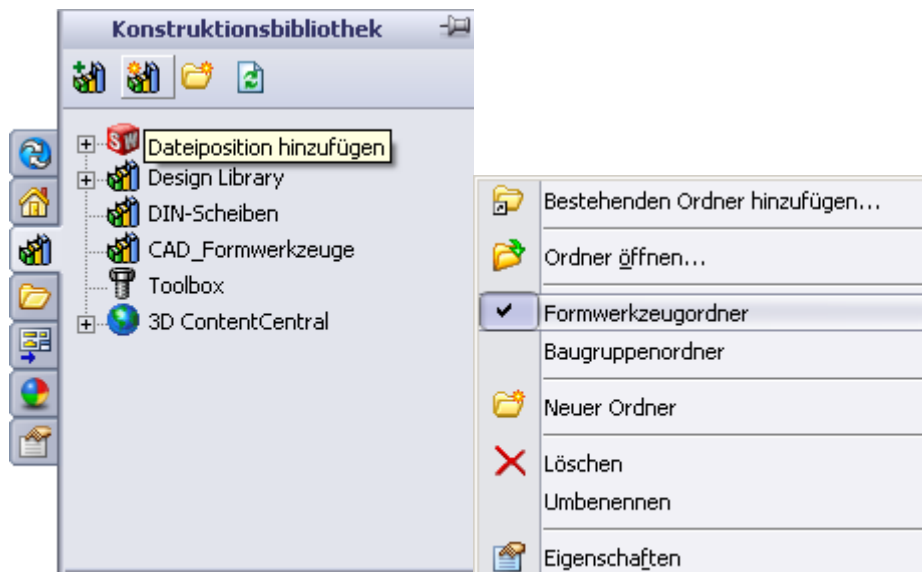
**3 Den unteren Block entfernen (Linearer Schnitt)**



- 4 Mit dem Feature (Formwerkzeug) die untere Fläche als Begrenzung auswählen (ggf. auch Flächen wählen die entfernt werden sollen).



- 5 Teil in dem Ordner (T:\CAD\_Formwerkzeuge ) speichern.
- 6 Die Position des Ordners in der Konstruktionsbibliothek festlegen und den Ordner als Formwerkzeugkatalog kennzeichnen (rechte Maustaste auf den Neuen Katalog)



- 7 Die erstellten Teile Können nun aus dem Katalog einfach auf das Blechteil gezogen werden**
- 8 Die Positionierung erfolgt über die einfache Skizzenbeziehungen und Bemaßungen (Winkelbemaßungen zum drehen)**
- 9 Falls es rechte und linke Teile gibt, müssen diese extra erstellt werden**