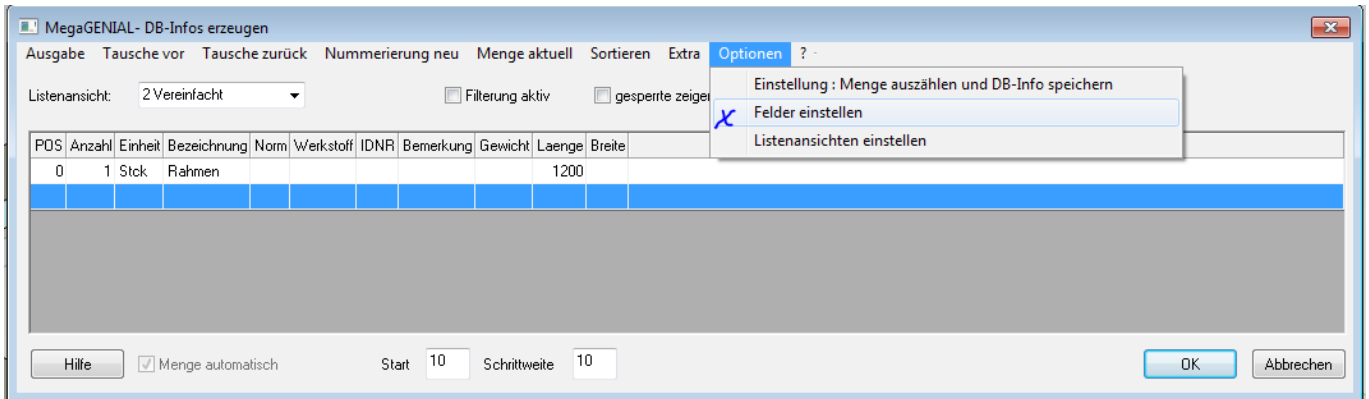


Erstellen benutzerdefinierter Felder in der MegaGenal Stückliste

Zum erstellen von eigenen Feldern in der Genialstückliste als erstes in die DB-Info eingepflegt werden. Dafür ist unter Werkzeuge "DB-Infos erstellen" auszuwählen.

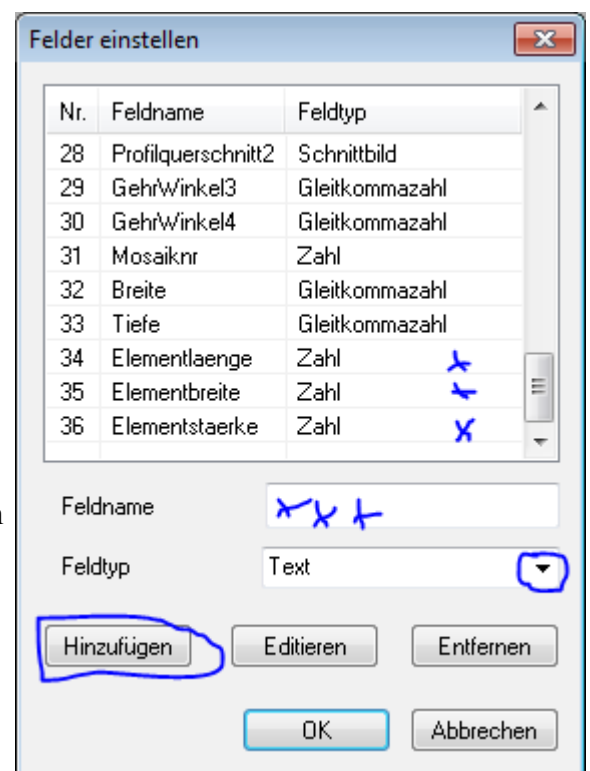


Im nun erscheinenden Fenster ist Menü unter Optionen der Eintrag "Felder einstellen" einzustellen auszuwählen.



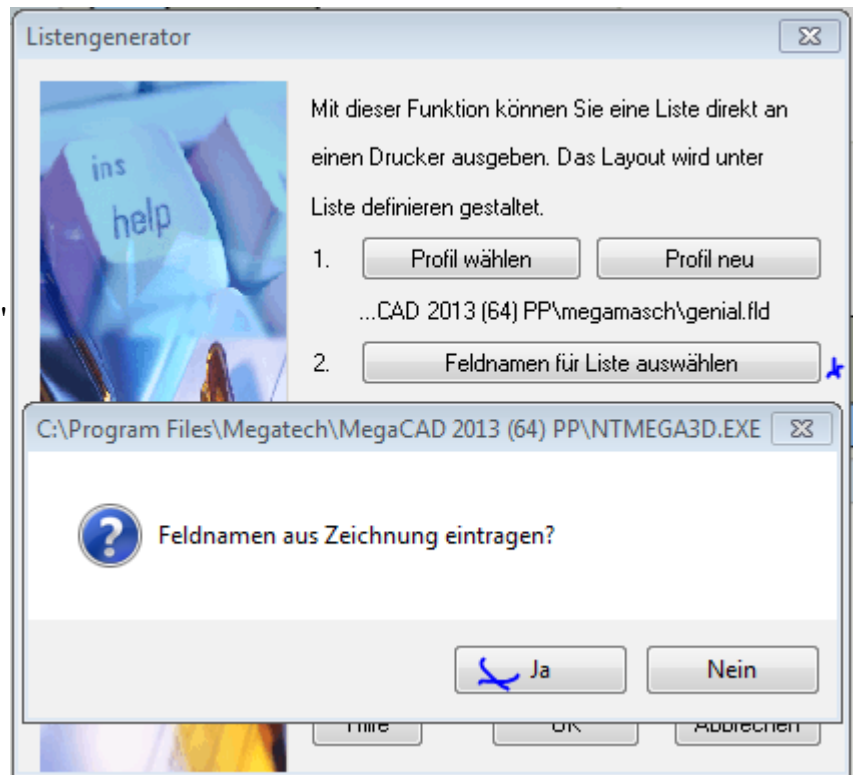
Im Dialogfenster sind nun die gewünschten Felder zu erstellen. In Feldname wird der Feldname eingetragen, Umlaute, Satz- und Sonderzeichen sollten dabei nicht verwendet werden. Bei Feldtyp ist bei Bedarf der entsprechende Typ (Text oder Zahl) auszuwählen. Diese Einstellung scheint, aber zur Zeit keinen weiteren Einfluss zu haben. Zum hinzufügen des neuen Eintrages in die Liste den Button hinzufügen drücken. Wenn alle benötigten Feldnamen erstellt sind, zum Abschluss Button "OK" drücken. Damit wird der Dialog geschlossen.

Nun kann auch das Fenster mit dem OK-Button geschlossen werden.



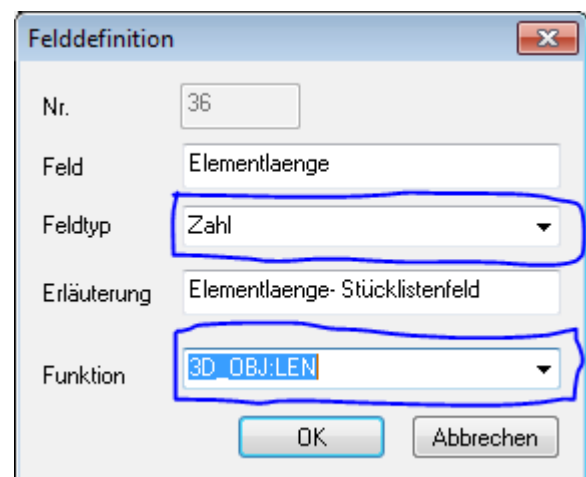
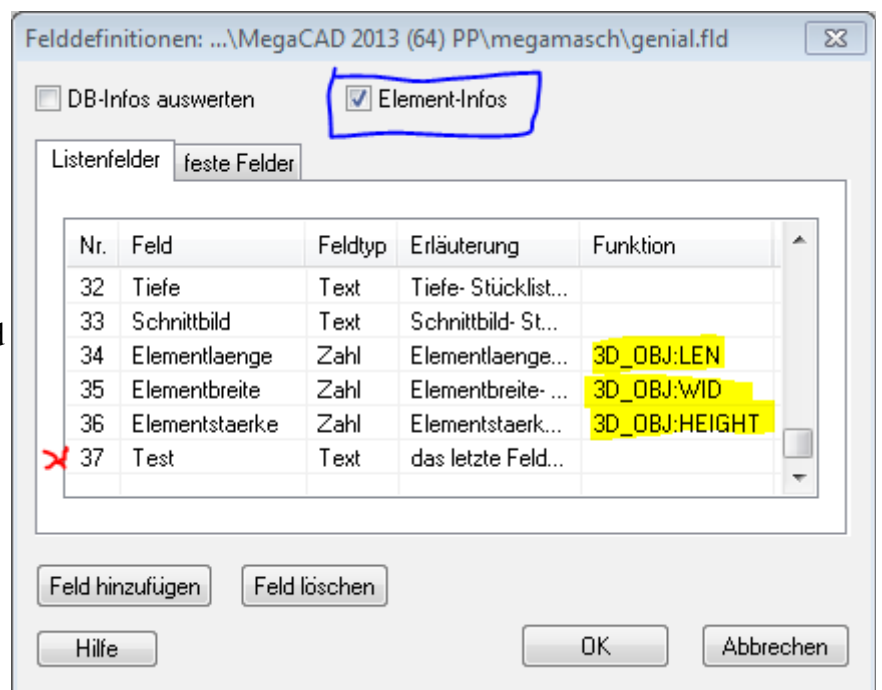
Jetzt muss nur noch die Liste für den Ausdruck und das Formular angepasst werden. Dafür unter Werkzeuge "Stückliste drucken" aufrufen. Im Fenster "Listengenerator" ein vorhandenes Profil auswählen und anpassen oder ein neues mit "Profil neu" anlegen.

Als nächstes Button "Feldnamen für Liste auswählen" drücken und den erscheinenden Dialog "Feldnamen aus Zeichnung eintragen" mit "Ja" bestätigen.



Nun im Fenster "Felddefinitionen" die Funktion der neuen Felder einfügen. Zum bearbeiten der Felder einfach ein doppel Click auf den entsprechenden Eintrag. Im aufpoppenden Dialog, den Feldtyp und ggf. die gewünschte MegaCAD Funktion oder Variable auswählen und mit "OK" bestätigen.

Zum Schluss muss noch ein Dummy Eintrag, mit "Feld hinzufügen" angehängt werden, weil MegaCAD zur Zeit (2013.05.07) den letzten Eintrag in der Liste nicht an "List und Label" übergibt.

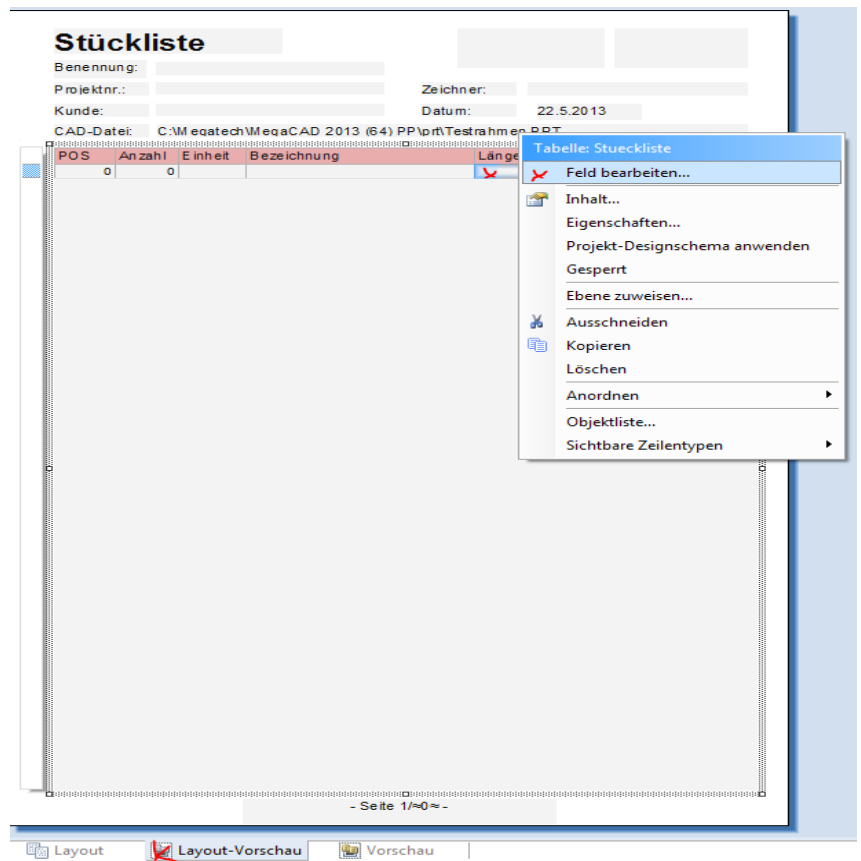


Der Aufruf des List & Label designers erfolgt über den Button "Liste drucken" und "Designer".

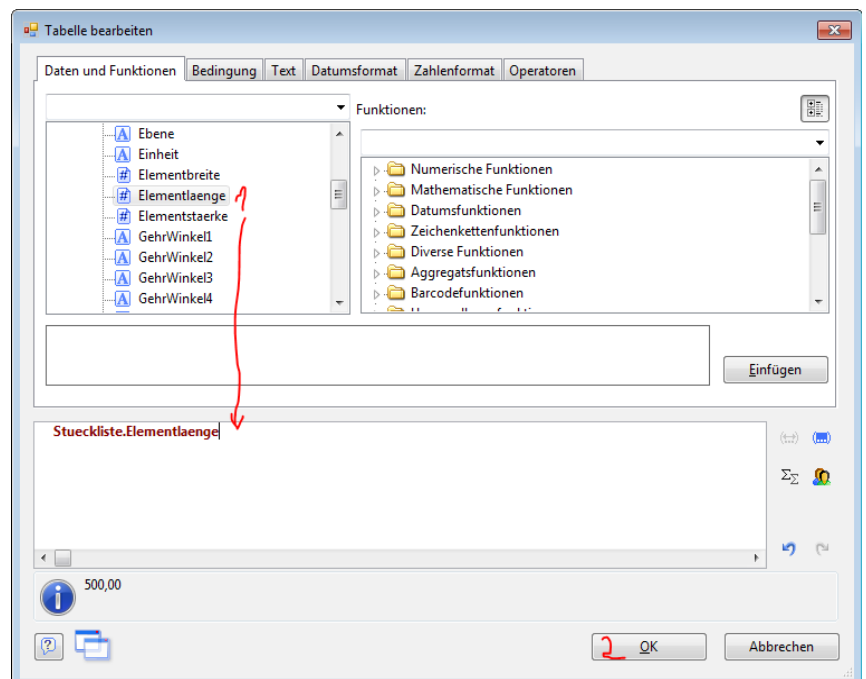
Im Dialogfenster eine passende Listenvorlage wählen und öffnen."

Diese Vorlage kann angepasst und ggf. unter einem neuen Namen gespeichert werden.

Zum anpassen Feld selektieren und rechte Maustaste drücken. Im erscheinenden Kontextmenü "Feld bearbeiten" wählen.



Im Dialogfenster gewünschte Funktion und Daten, per Klick bzw. Doppelclick auswählen. Diese werden im unteren Feld angezeigt. Wenn alles nach Wunsch ist, den Dialog mit "OK" schließen.



Wird nun der Reiter "Vorschau" angewählt sieht man das erste Ergebnis. Hier die Länge der Elemente.

Stückliste

Benennung:
 Projektnr.: Zeichner:
 Kunde: Datum: 22.5.2013
 CAD-Datei: C:\MegaTech\MegaCAD 2013 (64) PP\Port\Testrahmen.PRT

POS	Anzahl	Einheit	Bezeichnung	Länge	Bemerkung
0	0			500,00	
0	0			1000,00	

- Seite 1/1 -

Layout-Vorschau Vorschau

Erscheinen keine, falsche, doppelte oder mehrzeilige Einträge hängt dies mit der Auswahl in den Felddefinitionen zusammen. Wurde dort der Haken (rot) in DB-Info gesetzt, erscheinen nur die Infos der Baugruppen. Wenn der Haken (blau) in Elementinfo gesetzt wurde erscheinen auch die Elementinfos.

Listengenerator

Felddefinitionen: ...\\MegaCAD 2013 (64) PP\\megamasch\\genial.fld

☒ DB-Infos auswerten ☒ Element-Infos

Listenfelder feste Felder

Nr.	Feld	Feldtyp	Erläuterung	Für
32	Tiefe	Text	Tiefe- Stücklistenfeld	
33	Schnittbild	Text	Schnittbild- Stücklistenfeld	
34	Elementlänge	Text	Elementlänge- Stücklistenfeld	
35	Elementbreite	Text	Elementbreite- Stücklistenfeld	
36	Elementstärke	Text	Elementstärke- Stücklistenfeld	

Feld hinzufügen Feld löschen

Hilfe OK Abbrechen

Stückliste

Benennung:
 Projektnr.: Zeichner:
 Kunde: Datum: 22.5.2013
 CAD-Datei: C:\MegaTech\MegaCAD 2013 (64) PP\Port\Testrahmen.PRT

POS	Anzahl	Einheit	Bezeichnung	Länge	Bemerkung
0	0	Stück	Rahmen	500	
0	0			1000	

- Seite 1/1 -

Layout-Vorschau Vorschau

Falls beide Haken gesetzt wurden werden Baugruppen- als auch Elementinfos aufgelistet.

Mit etwas geschick lassen sich damit interessante Listen erstellen.

Die Listenvorlage und die Zeichnung mit den Baugruppen- und Elementinfos habe ich, als Beispiele angefügt.

Stückliste

Benennung:

Projektnr.:

Zeichner:

Kunde:

Datum: 22.5.2013

CAD-Datei: C:\MegaTech\MegaCAD 2013 (64) P\prt\Ttestrahmen.PRT

POS	Anzahl	Einheit	Bezeichnung	Länge	Breite	Bemerkung
1,00	2,00	Stck	Rahmen1	1200,00	700,00	Baugruppe Rechteckrahmen
1,10	4,00	Stck	RR	500,00	40,00	
1,20	4,00	Stck	RR	1000,00	40,00	
2,00	1,00	Stck	Rahmen2	1000,00	500,00	Baugruppe Rechteckrahmen
2,10	2,00	Stck	RR	300,00	40,00	
2,20	2,00	Stck	RR	800,00	40,00	

