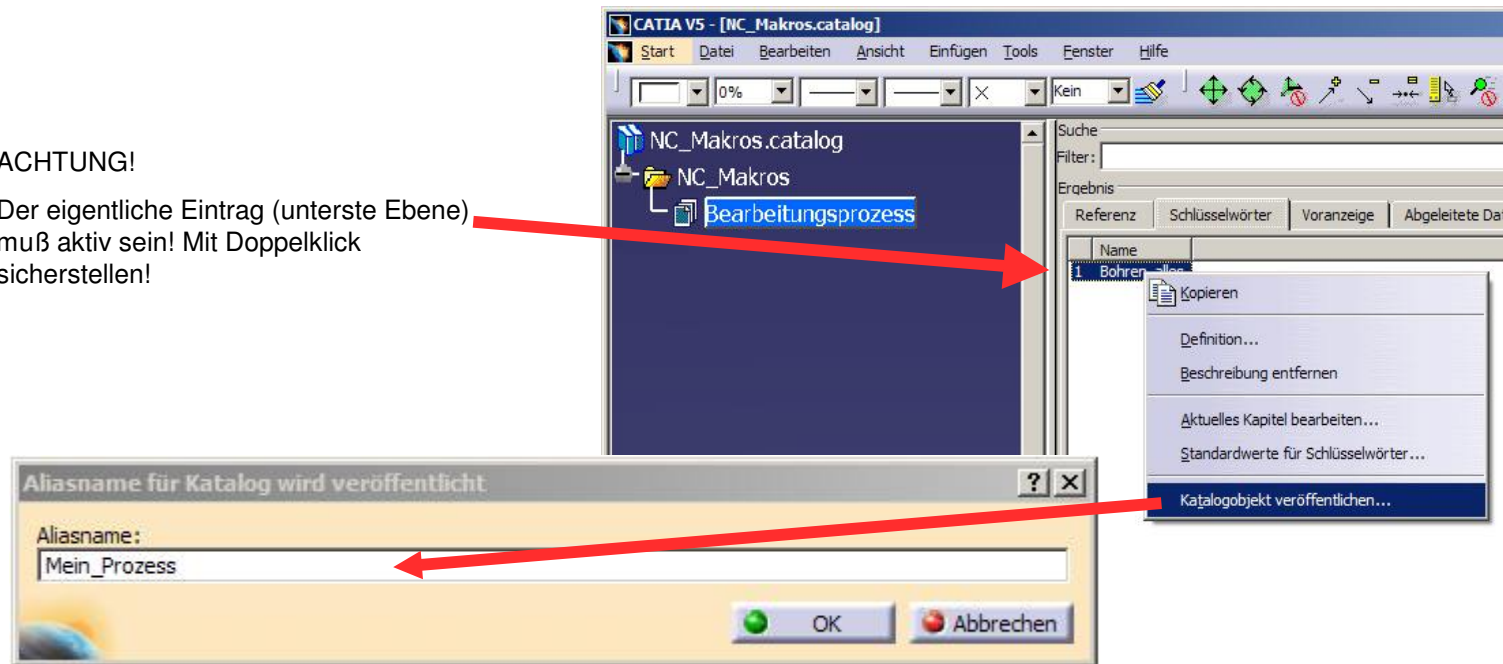


V5R12 NC Update-Workshop

- **Tips&Tricks: Workbenches (1/2)**
 - Ziel: Direktzugriff auf Prozesse (aus Katalogen) über Icons
 - Schritt 1: Katalog mit Prozessen öffnen
 - Schritt 2: Katalogeintrag publizieren (rechte Maustaste auf Eintrag für Dialog) und markanten Namen vergeben.

ACHTUNG!

Der eigentliche Eintrag (unterste Ebene) muß aktiv sein! Mit Doppelklick sicherstellen!



- **Tips&Tricks: Workbenches (2/2)**
 - Schritt 3: Katalog speichern
 - Schritt 4: in gewünschter Workbench (z.B. SMG) über den Dialog „Anpassen“ eine neue Toolbar erstellen
 - Schritt 5: Katalogeintrag auf Iconleiste ziehen (per Drag&Drop, siehe Bild), Icon auswählen etc.
 - Schritt 6: anwenden

ACHTUNG!

In dieser Liste kann sowohl „Catalogs“, als auch „Kataloge“ erscheinen! In beiden Einträgen können sich die veröffentlichten Elemente befinden – je nachdem, in welcher Sprachumgebung die Einträge veröffentlicht wurden.

