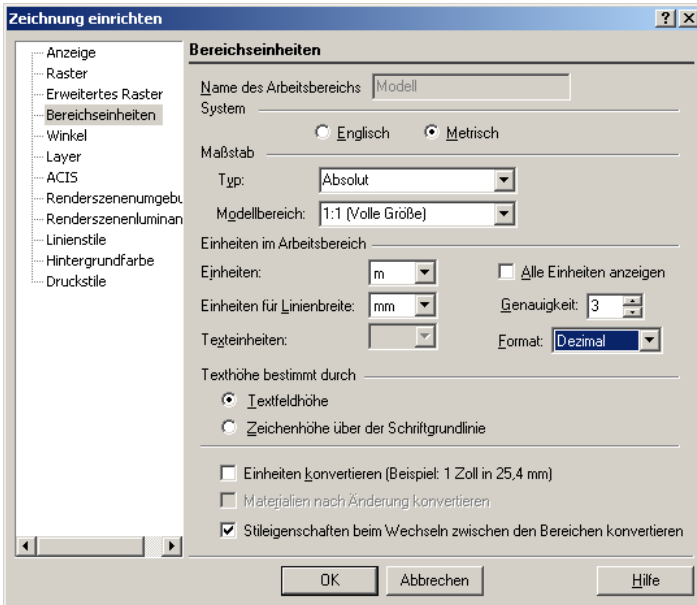
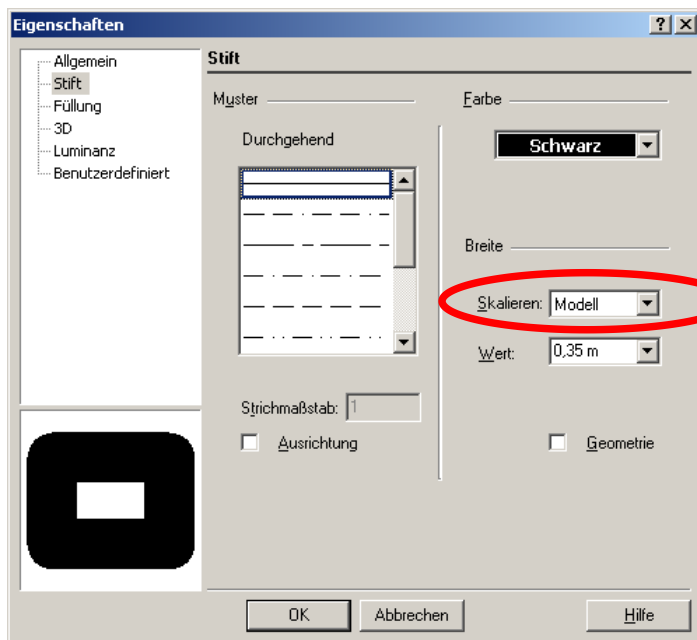


Einstellung der Strichstärke

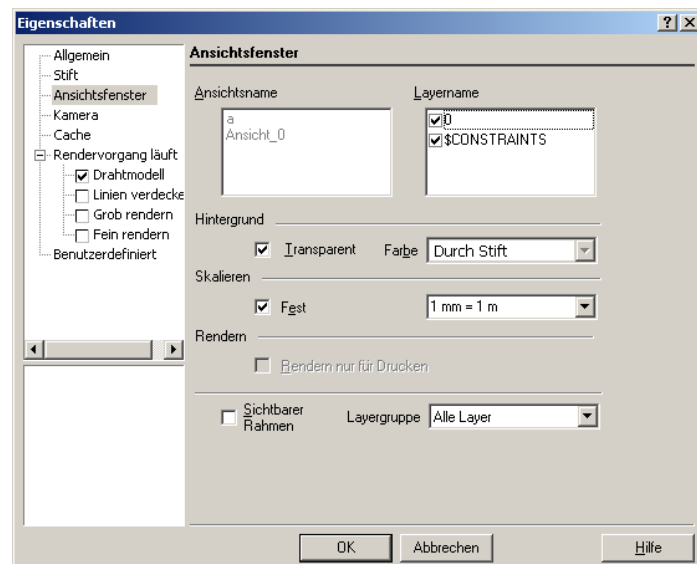
TC14 Prof.



Zeichnung einrichten

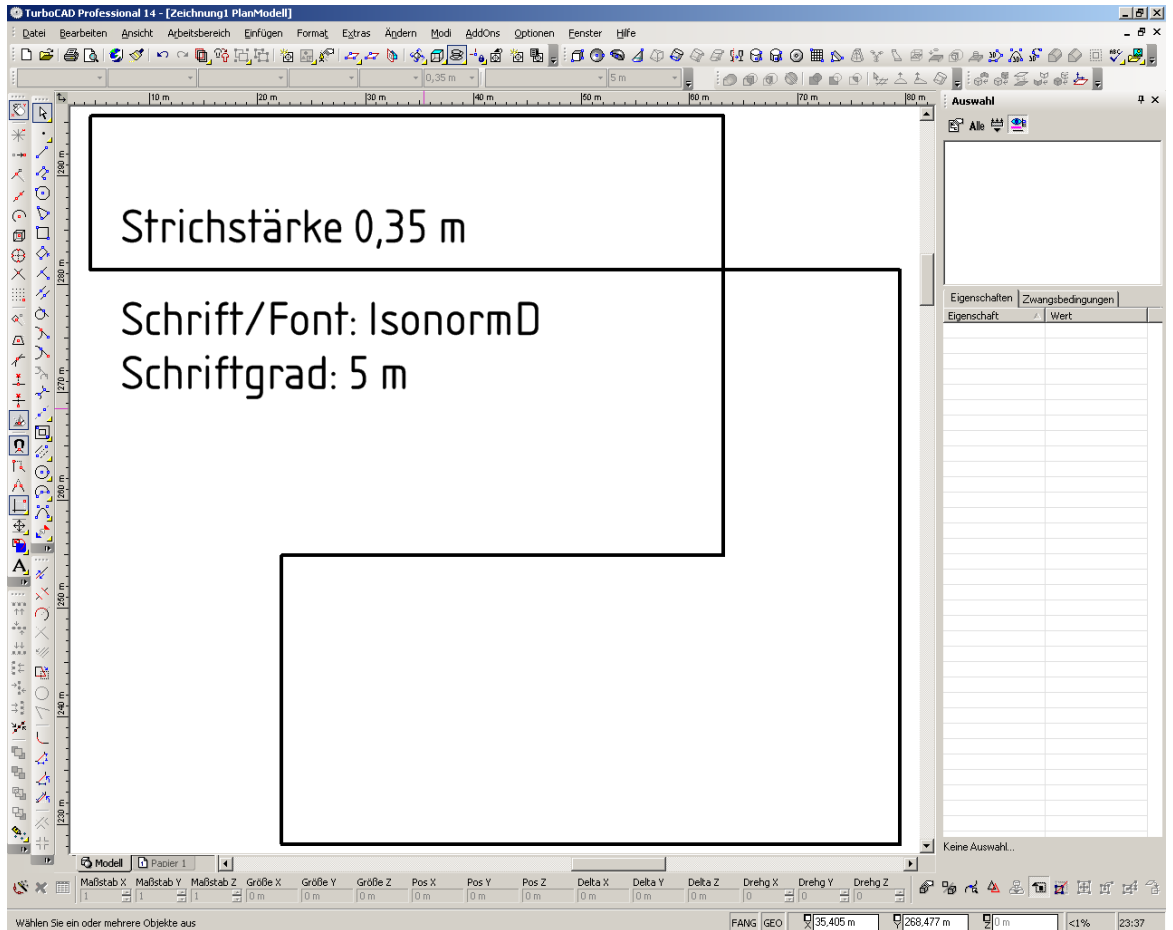


Stifteigenschaften

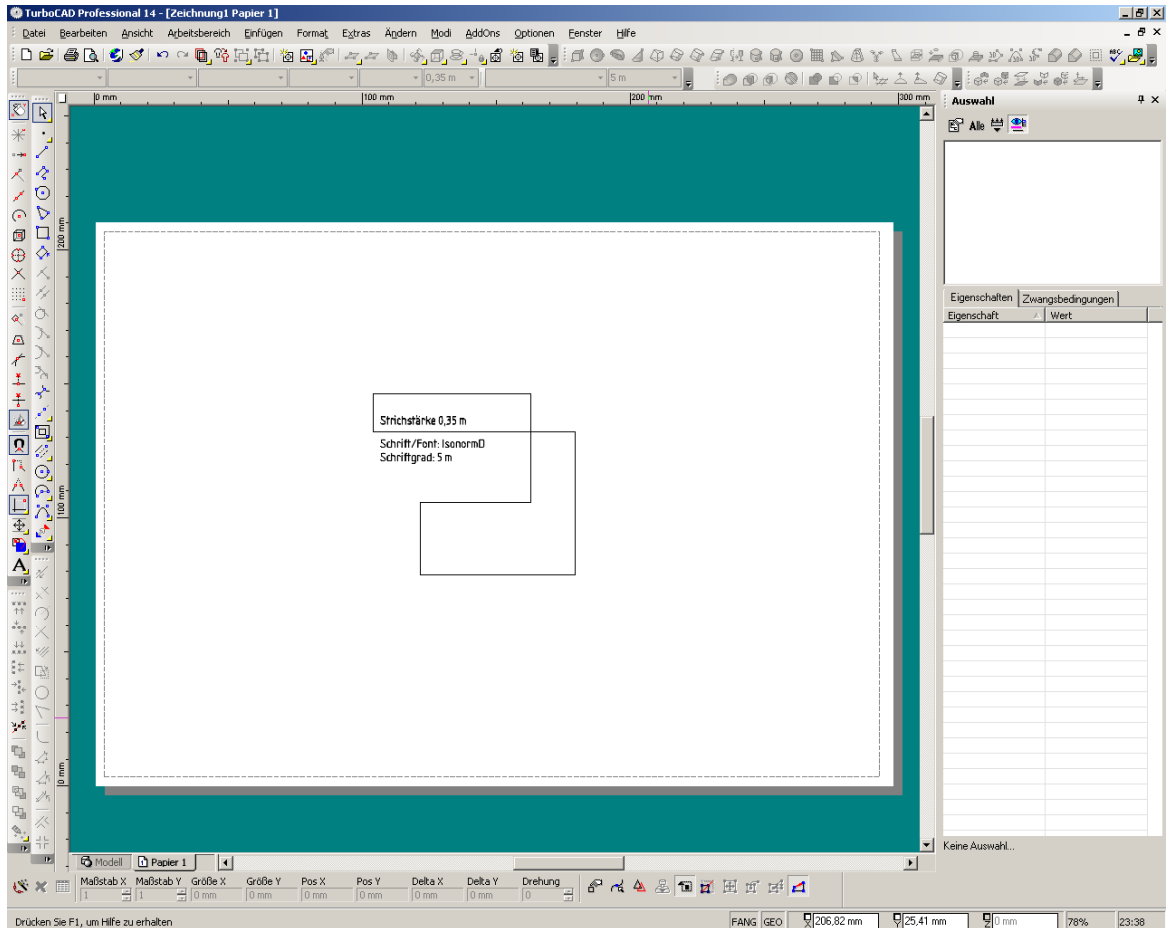


Eigenschaften des Ansichtsfensters

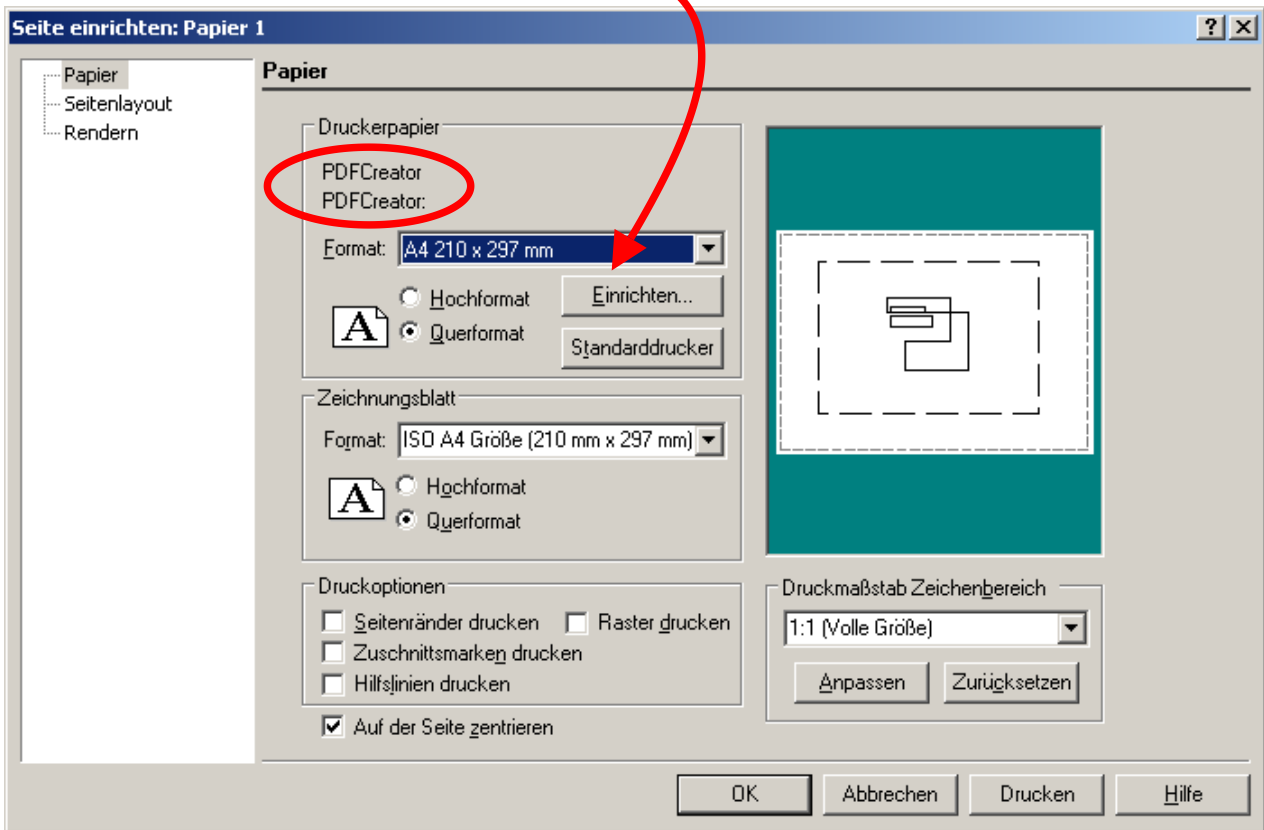
Modellbereich: Darstellung OK



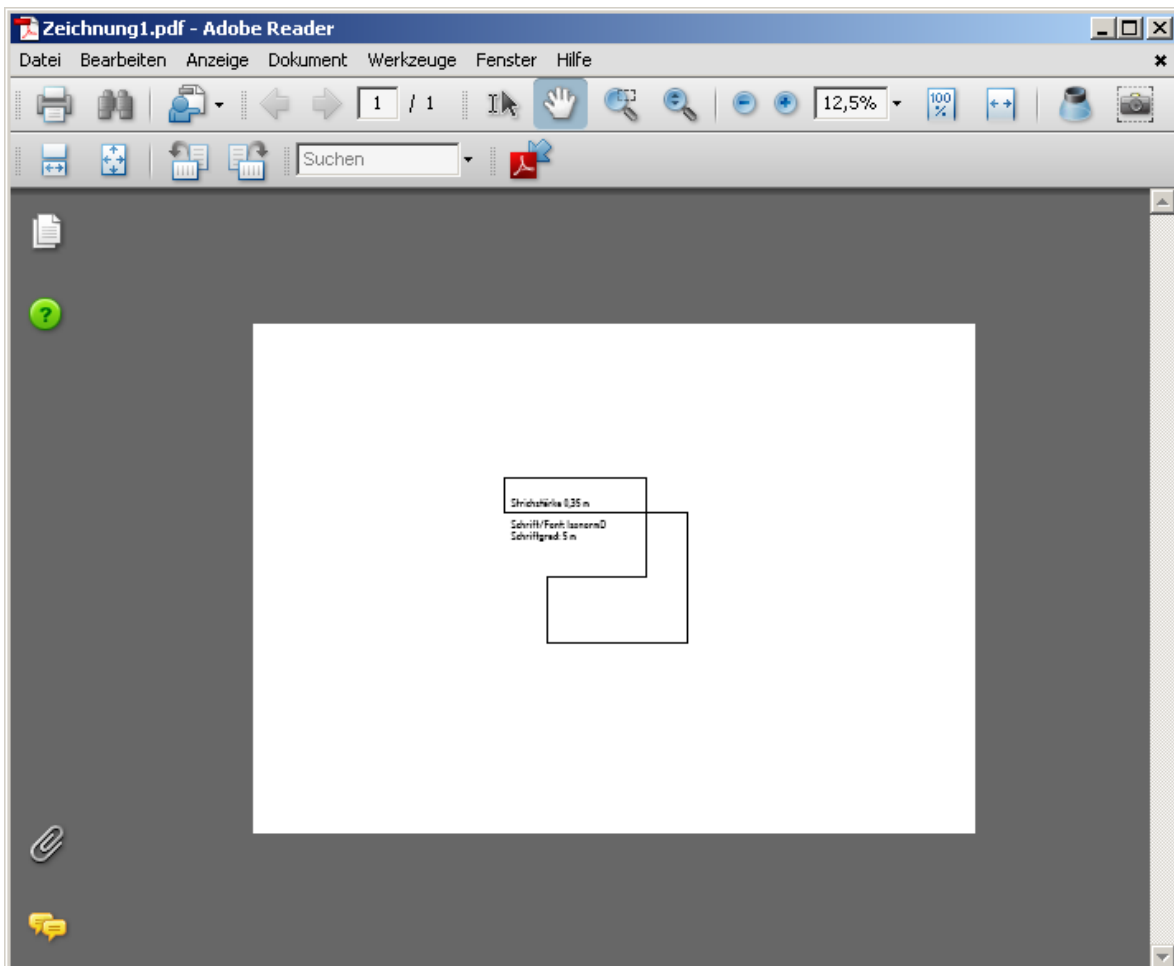
Papierbereich: Darstellung OK!



Beim Einrichten (Papierbereich 1) habe ich zur Simulation (ohne Papierverbrauch) den kostenlosen PDFCreator als Drucker ausgewählt:



Der „Ausdruck“ ist ein PDF, auf dem alles zu passen scheint:



Unter Optionen/Zeichnung einrichten kann die Druckerstrichstärke für Linien eingestellt werden, deren Strichstärke 0 beträgt.

