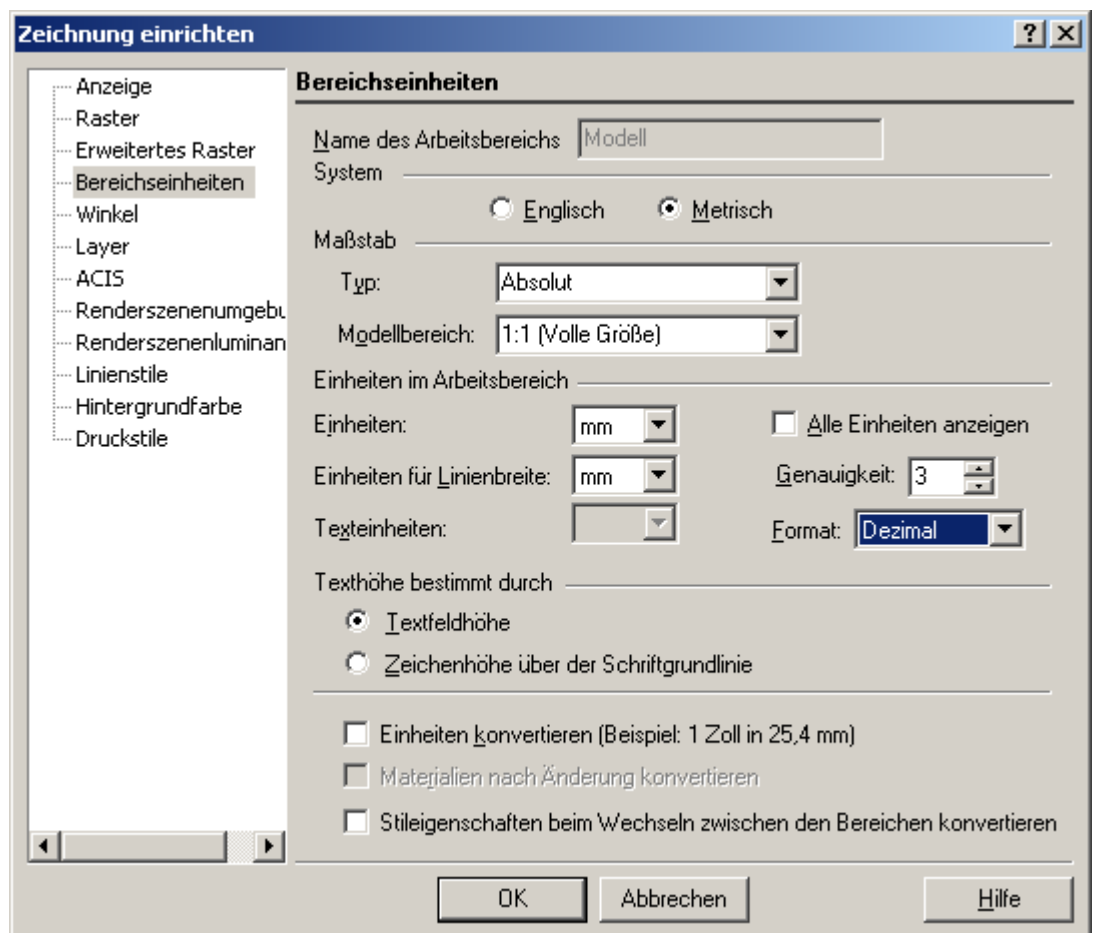
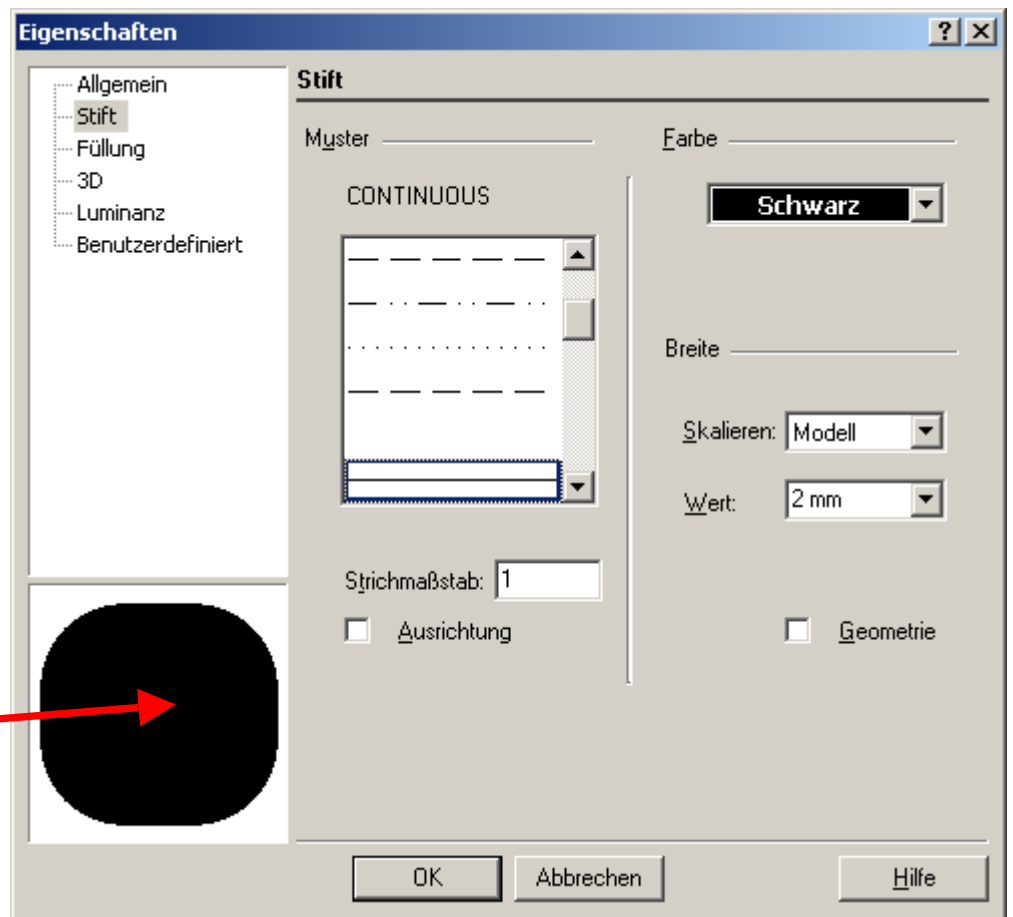
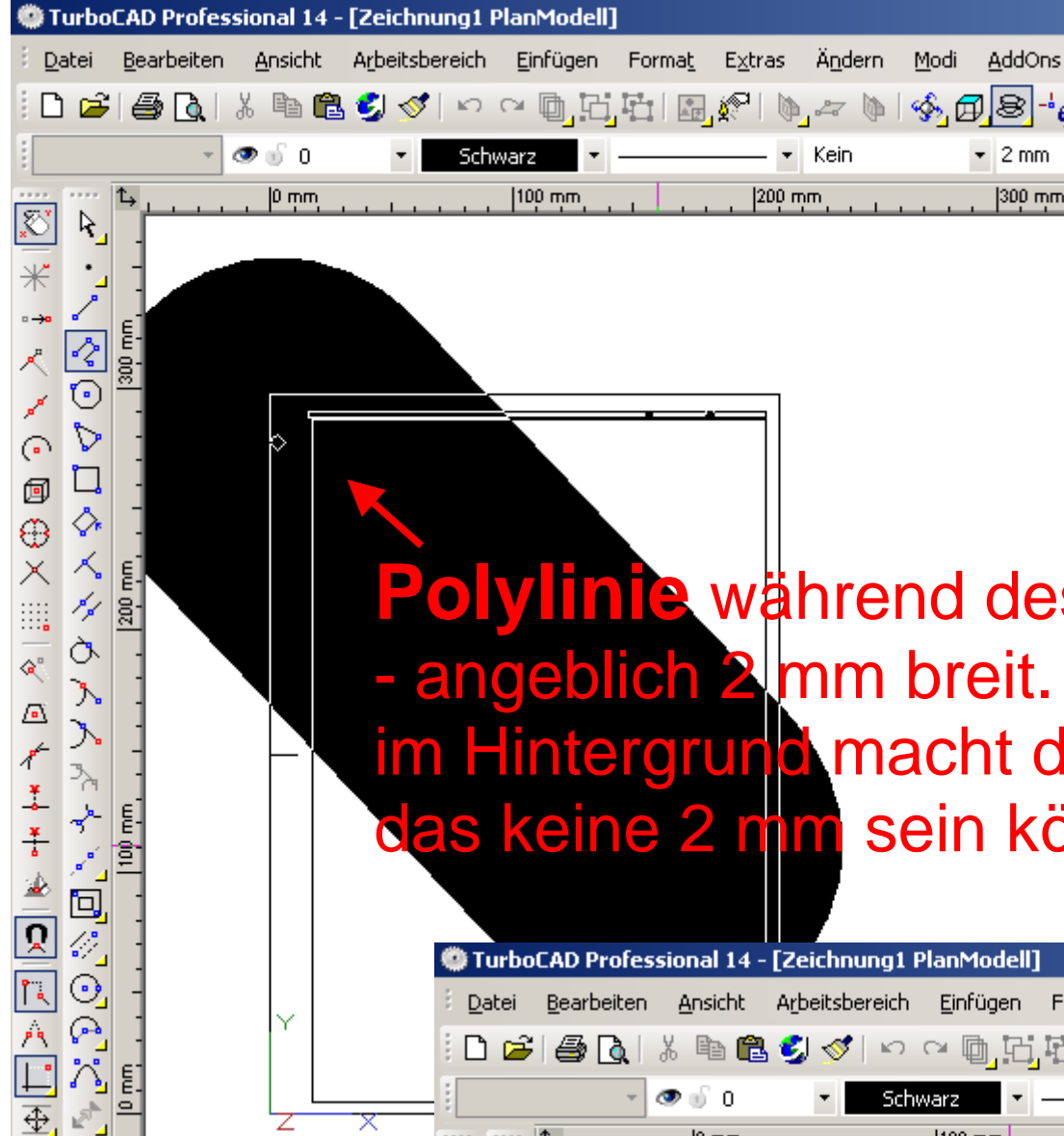
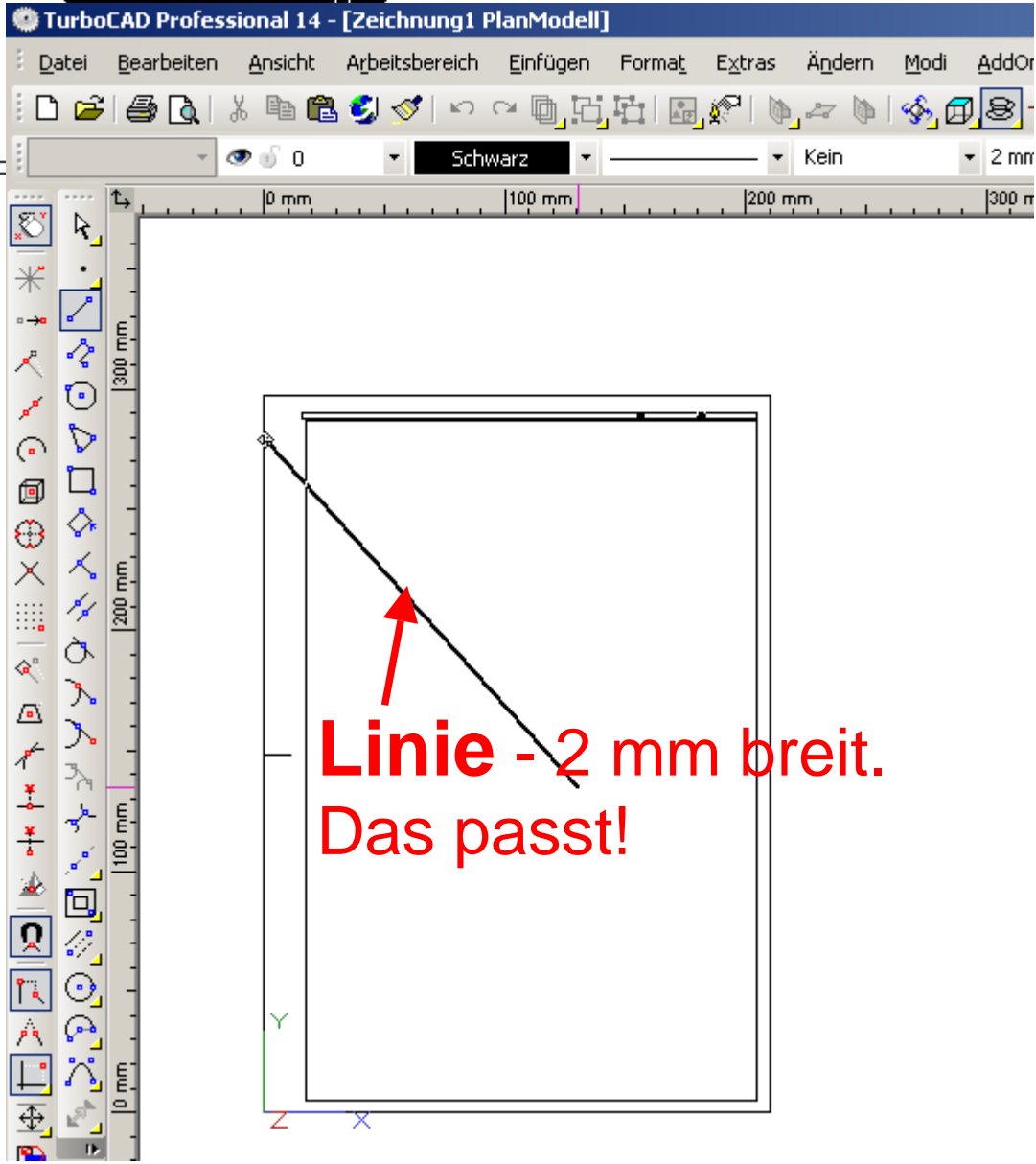


Auffällig:  
Die Vorschau zeigt bei 2 mm  
Strichbreite mehr oder weniger  
einen "Kleck" wo eigentlich ein  
Quadrat zu sehen sein sollte





**Polylinie** während des Zeichnens  
- angeblich 2 mm breit. Das A4-Blatt  
im Hintergrund macht deutlich, dass  
das keine 2 mm sein können.



**Linie** - 2 mm breit.  
Das passt!

