

# Neu · New · Nouveau

K 101 / ...

## Aufspannplatte,

mit integrierter Wärmeisolerplatte, mit Zentrierausdrehung, querüberstehend

## Clamping plate,

sandwich design, with recess for locating ring, overhanging in lateral direction

## Plaque de fixation,

«sandwich» avec alésage pour rondelle de centrage, débordante transversalement



**Weltneuheit! Exklusiv von HASCO!**  
**Global innovation! Exclusively from HASCO!**  
**Nouveauté mondiale! Exclusivité de HASCO!**

Die Aufspannplatte mit integrierter, fest verbundener, Wärmeisolerplatte K 101/... ist eine innovative Neuentwicklung bei der Wärmeisolierung von Spritzgießwerkzeugen.

Die K 101/... macht Beschaffung, Bearbeitung und Montage der herkömmlichen Wärmeisolerplatten überflüssig.

Die K 101/... steht in den gängigen Normabmessungen zur Verfügung.

The clamping plate with integrated, permanently connected heat insulating plate K 101/... is an innovative new development in the heat insulation of injection moulding tools.

The K 101/... makes procurement, processing and installation of conventional heat insulating plates superfluous.

The K 101/... is available in the common standard sizes.

La plaque de bridage avec plaque isolante fermement reliée K 101/... est un nouveau produit innovant dans le secteur de l'isolation thermique de moules pour injection.

La K 101/... rend inutile l'acquisition, l'usinage et le montage des plaques isolantes conventionnelles.

La K 101/... est disponible dans les tailles normées habituelles.

### Besondere Merkmale

- Ermöglicht die Kombination von Wärmeschutz und Magnetspanntechnik.
- Abmessungen kompatibel zum Normprogramm.
- Präzise Dickentoleranz.
- Kein direkter Abrieb der Wärmedämmplatte, somit geeignet für Reinraumtechnik.
- Ausgezeichnete Langzeittemperaturbeständigkeit.

Patent angemeldet

### Features

- Enables combination of heat protection and magnetic clamping technique.
- Dimensions compatible with standard program.
- Precision thickness tolerance.
- No direct wear on the heat insulation plate, therefore suitable for clean room technology.
- Excellent long-term temperature resistance.

Patent pending

### Caractéristiques particulières

- Permet de combiner isolation thermique et technique de fixation magnétique.
- Dimensions compatibles avec la gamme normée.
- Tolérance d'épaisseur précise.
- Pas d'usure directe de la plaque isolante ; adaptée ainsi à la technique de salle blanche.
- Excellentes propriétés de résistance longue durée à la température.

Brevet déposé

### Technische Daten Technical data Caractéristiques techniques

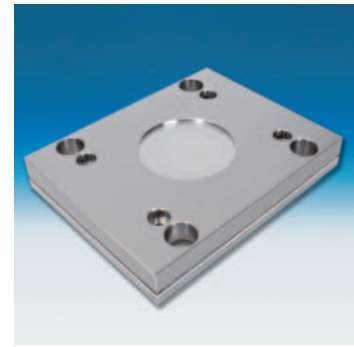
Max. Temperatur Max. temperature Température max.	Wärmeleitfähigkeit thermal conductivity Conductivité thermique	Druckfestigkeit compressive strength Résistance à la pression
250°C	0,25 W/mK	20°C   200°C
		610 N/mm <sup>2</sup>   280 N/mm <sup>2</sup>

# K 101 / ...

Aufspannplatte,  
mit integrierter Wärmeisolierplatte, mit Zentrierausdrehung, querüberstehend

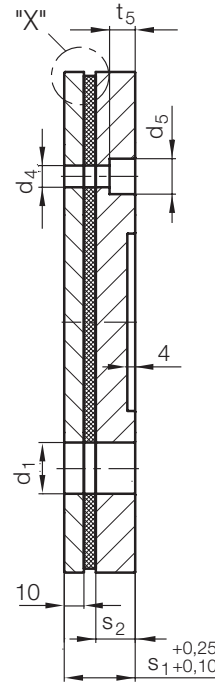
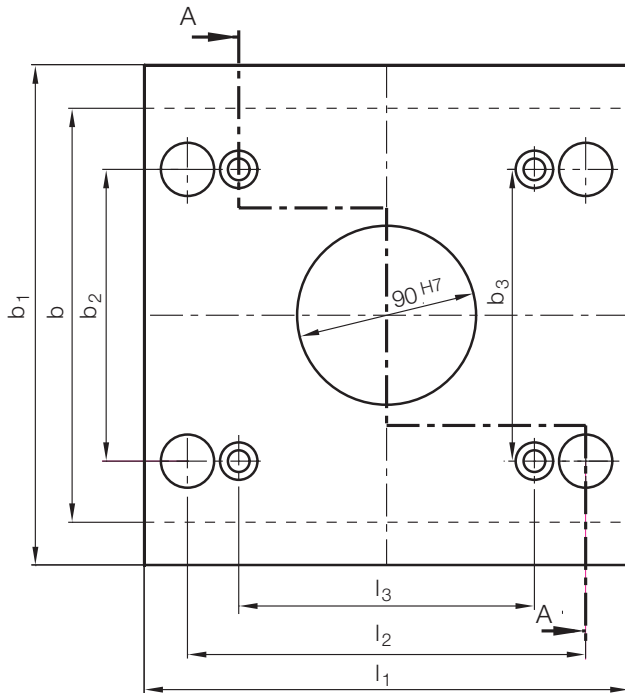
Clamping plate,  
sandwich design, with recess for locating ring, overhanging in lateral direction

Plaque de fixation,  
«sandwich» avec alésage pour rondelle de centrage, débordante transversalement



Max. 250°C

$\lambda = 0,25 \text{ W/mk}$



Toleranzen : siehe K-Katalog, Vorsichtseite  
Tolerances: See K-catalogue, index page  
Tolérances : Cf. catalogue K, page d'insertion

b <sub>3</sub>	b <sub>2</sub>	l <sub>3</sub>	l <sub>2</sub>	t <sub>5</sub>	d <sub>5</sub>	d <sub>4</sub>	d <sub>1</sub>	s <sub>2</sub>	b <sub>1</sub>	Werkzeuggröße Mould size Taille de moule		s <sub>1</sub>	Mat.		Nr./No.					
										b	l <sub>1</sub>		1.2085	1.2312						
154	154	100	152	13	18	11	26	20	246	<b>196</b>	<b>196</b>	<b>36</b>	x	x	K 101/196 x 196 x 36 / Mat					
148	148	150	202							254	<b>190</b>		<b>246</b>	x	x	190 x 246 x 36 / Mat				
150	150	186	244							246	<b>196</b>		<b>296</b>	x	x	196 x 296 x 36 / Mat				
176	176	140	202							13	18		11	26	276	<b>218</b>	<b>246</b>	x	x	K 101/218 x 246 x 36 / Mat
172	172	186	244	15,5	20	14	30		296	<b>296</b>	<b>296</b>		x	x	296 x 36 / Mat					
200	200	130	200							296	<b>246</b>		<b>246</b>	x	x	K 101/246 x 246 x 36 / Mat				
		186	244							<b>296</b>	<b>296</b>		x	x	296 x 36 / Mat					
194	194	224	294							<b>346</b>	<b>346</b>		x	x	346 x 36 / Mat					
250	250	186	244					30	346	<b>296</b>	<b>296</b>	<b>46</b>	x	x	K 101/296 x 296 x 46 / Mat					
244	244	224	294							<b>346</b>	<b>346</b>		<b>346</b>	x	x	346 x 46 / Mat				
248	248	284	340							<b>396</b>	<b>396</b>		<b>396</b>	x	x	396 x 46 / Mat				
294	294	224	294							396	<b>346</b>		<b>346</b>	x	x	K 101/346 x 346 x 46 / Mat				
274	274	230	316	21	26	18	42			<b>396</b>	<b>396</b>		x	x	396 x 46 / Mat					
		280	374												<b>446</b>	<b>446</b>	<b>446</b>	x	x	446 x 46 / Mat
324	324	230	324												446	<b>396</b>	<b>396</b>	x	x	K 101/396 x 396 x 46 / Mat
		280	374							<b>446</b>	<b>446</b>		x	x	446 x 46 / Mat					
		330	424							<b>496</b>	<b>496</b>		x	x	496 x 46 / Mat					