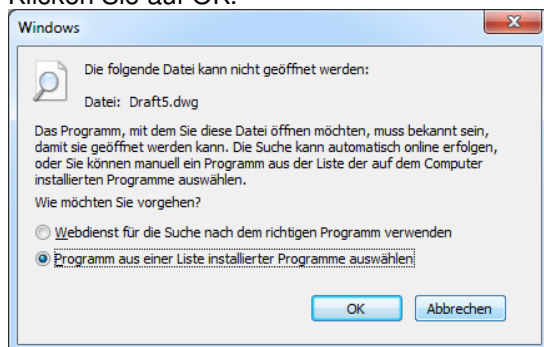


**Solid Edge Allgemein**Markus Gras  
Unitec Informationssysteme**Importformate aus dem Windows Dateiexplorer heraus öffnen**

Häufig werden wir mit den Dateiformaten anderer CAD Systeme konfrontiert, die wir mit Solid Edge öffnen sollen und auch können. Nun wäre es schön diese Dateien auch aus dem Dateiexplorer heraus mittels Doppelklick öffnen zu können, so wie dies mit Solid Edge Dateien ja auch geht. Windows sieht das auch von sich aus vor. Es genügt dazu zunächst einfach einen Doppelklick z.B. auf eine DWG Datei zu machen.

Danach meldet Windows, das die Datei nicht geöffnet werden kann und das sie ein Programm aus einer Liste installierter Programme wählen können.

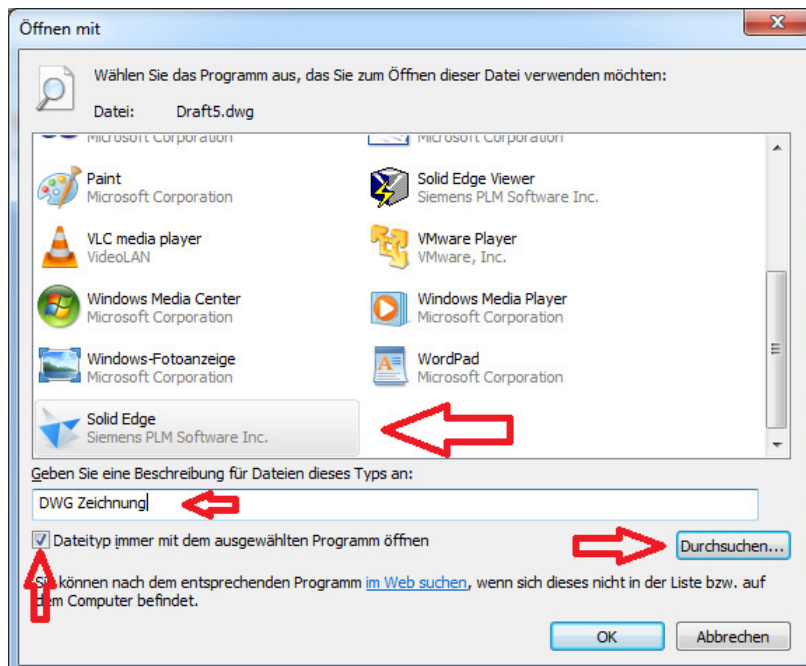
Klicken Sie auf OK.



Nun listet uns Windows einige Programme auf, leider jedoch nicht unser Solid Edge.

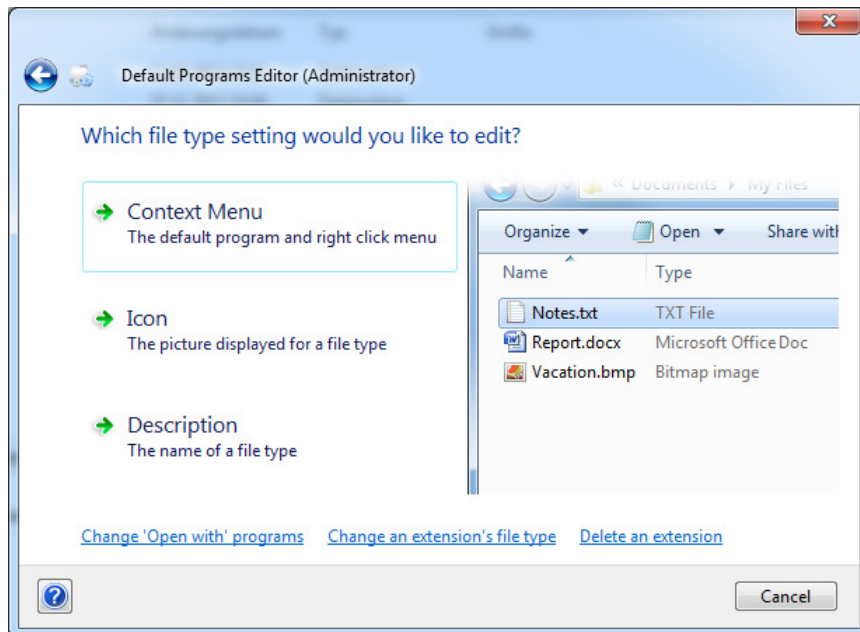
Dazu klicken wir unten auf **Durchsuchen** und suchen das Programm **Edge.Exe** das i.d.R. unter *C:\Program Files\Solid Edge ST5\Program* zu finden sein wird.

Nun geben wir noch eine Beschreibung des Dateityps ein, achten darauf ob der Haken bei **Dateityp immer mit dem ausgewählten Programm öffnen** aktiv ist und beenden das Ganze mit **OK**.

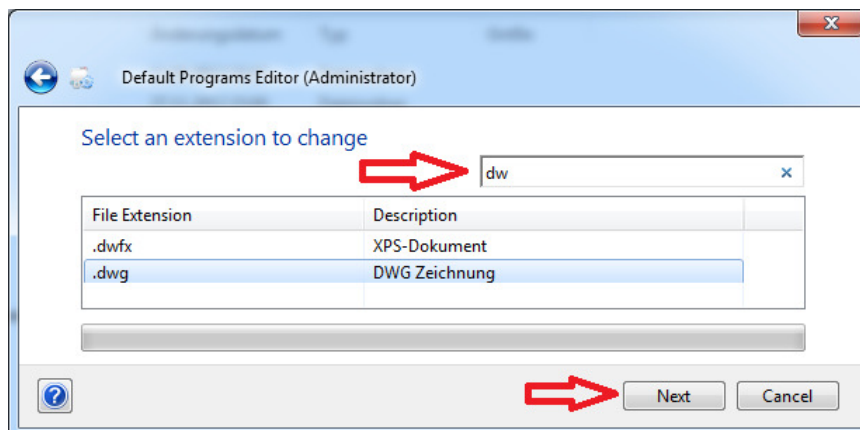


Nun wird das gewählte Dokument mit Solid Edge geöffnet. Allerdings und das ist sehr ärgerlich öffnet sich auch Solid Edge ein weiteres Mal. Besser wäre es wenn die Datei in der bereits geöffneten Solid Edge Instanz geöffnet würde, wie das auch bei Solid Edge Dateien üblich ist. Dazu müssen wir etwas tiefer in die Trickkiste greifen.

Dazu brauchen wir ein Programm um das Kontextmenü des Windowsexplorers anzupassen. Ich verwende dazu den **Default Programs Editor**, ein Programm das man im Internet von der Webseite <http://www.defaultprogramseditor.com/> herunterladen kann. Es kann aber auch gerne ein anderes Programm sein, was diese Aufgabe erledigt. Die Nachfolgende Beschreibung bezieht sich jedoch auf das genannte Programm. Es erfordert keine Installation, wir können es also direkt starten.

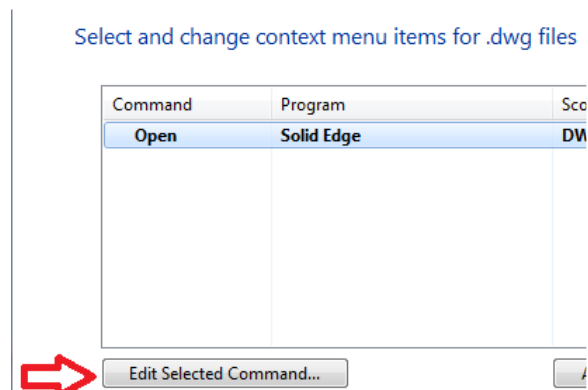


Wählen **Context Menu** und suchen nach unserer oben definierten Dateieindung, die Arbeit war also nicht ganz umsonst.

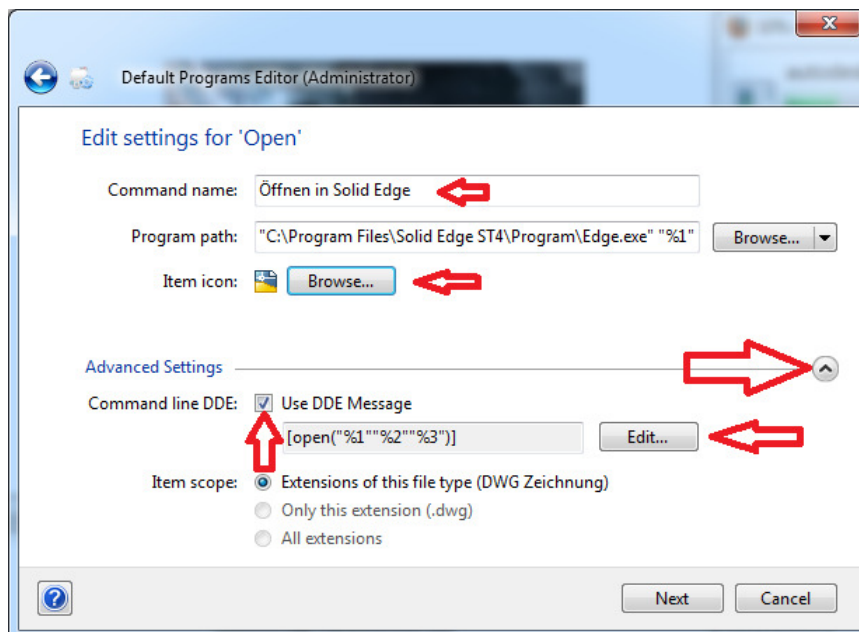


Mit **Next** kommen wir nun zum Kontextmenü für unseren Dateityp.

Mit **Edit Selected Command** kommen wir zur eigentlich Bearbeitung des Kontextmenüeintrags **Open**. Hier ist es aber auch möglich weitere Einträge mit **Add** anzulegen, dazu später mehr.



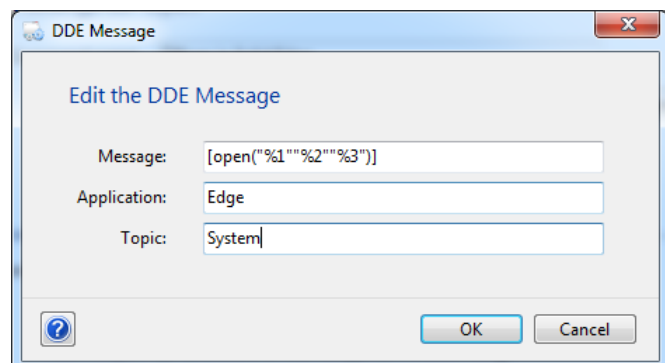
So sehen die Einstellungen für den Eintrag nun aus:



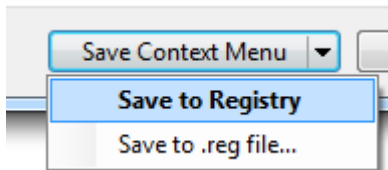
Klappen Sie nun die **Advanced Settings** auf, haken **Use DDE Message** an und klicken auf **Edit**.

Geben Sie nun in die Felder folgendes ein:  
 Message: **[open("%1"%2"%3")]**  
 Applikation: **Edge**  
 Topic: **System**

Wenn Sie möchten können Sie noch ein Icon (\*.ico) zuweisen oder den Kommandoname ändern.



Nachdem Sie die Einstellungen mit **OK** bzw. **Next** verlassen haben. Müssen die Einstellungen nur noch gespeichert werden.



Wie oben schon beschrieben können Sie aber auch noch weitere Kommandos hinzufügen, z.B.

Für die Anzeige in View & Markup geben Sie nur in das Feld Message folgendes ein:

**[SVOpen("%1""%2""%3")]**

Die anderen Felder bleiben leer.

Das Kontextmenü im Windows Explorer könnte dann so aussehen.

