

LESEZEICHEN – VERWALTUNG

FÜR EPLAN ELECTRIC P8

EPLAN®

Ist ein eingetragenes Warenzeichen der EPLAN Software & Service GmbH & Co. KG

Realisiert und umgesetzt von:

FrankS, 2011-2014, Version 3.0

INHALT

Einleitung.....	4
Installation.....	5
Bedienung.....	7

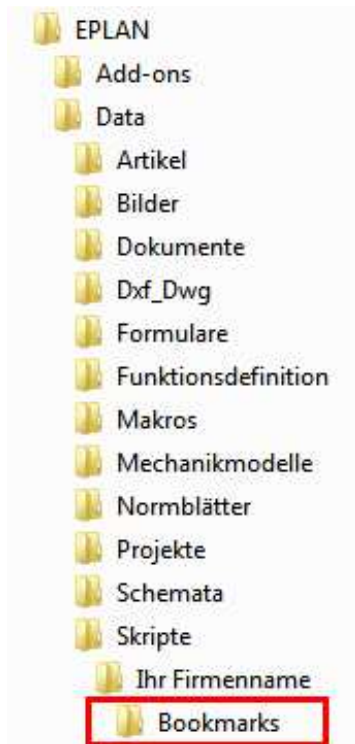
EINLEITUNG

Bookmarks für Eplan Electric P8 ist eine einfache Lesezeichen-Verwaltung bzw. ein Lesezeichen-Navigator der komplett als Eplan Script in C# programmiert wurde.

INSTALLATION

Schritt 1:

Erstellen Sie einen neuen Ordner **Bookmarks** unterhalb Ihres Skripte Ordners.



Wichtig!

Das Script muss in diesen Ordner installiert werden, sowohl Name als auch Ort sind einzuhalten.

Schritt 2:

Entpacken Sie den Inhalt der Zip-Datei in diesen neuen Ordner **Bookmarks**.

Es müssen dann folgende Dateien in diesem Ordner vorhanden sein:



Schritt 3:

Nun wird das Script in EPLAN geladen. Dazu unter **Dienstprogramme > Scripte > Laden...** ausführen. Im folgenden Dialog **Auswahl Scriptdatei** wird die Datei `Bookmarks.cs` ausgewählt.



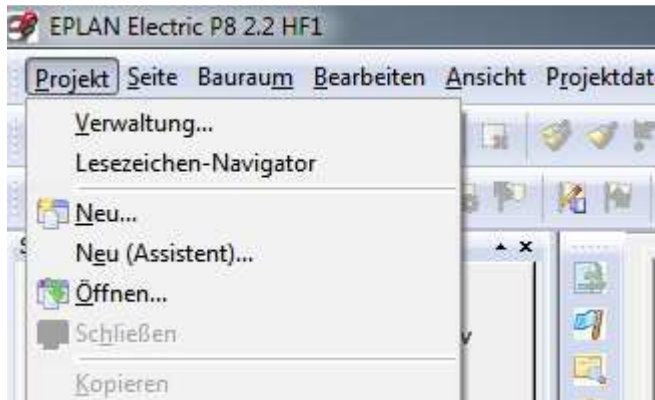
Achten Sie dabei darauf dass der Dateityp auf CSharp (*.cs) steht und der Pfad korrekt ausgewählt wurde.

Schritt 4:

EPLAN lädt nun das Script und der Lesezeichen-Navigator steht Ihnen ab sofort zu Verfügung.

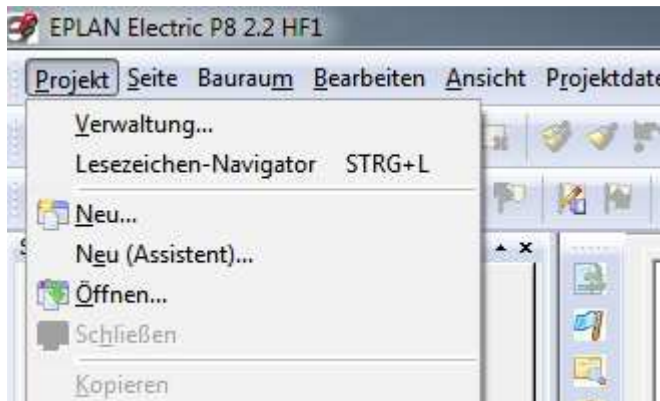
BEDIENUNG

Nach der erfolgreichen Installation steht nun ein neuer Menüpunkt **Lesezeichen-Navigator** unterhalb von **Verwaltung...** im Hauptmenüpunkt **Projekt** zur Verfügung.

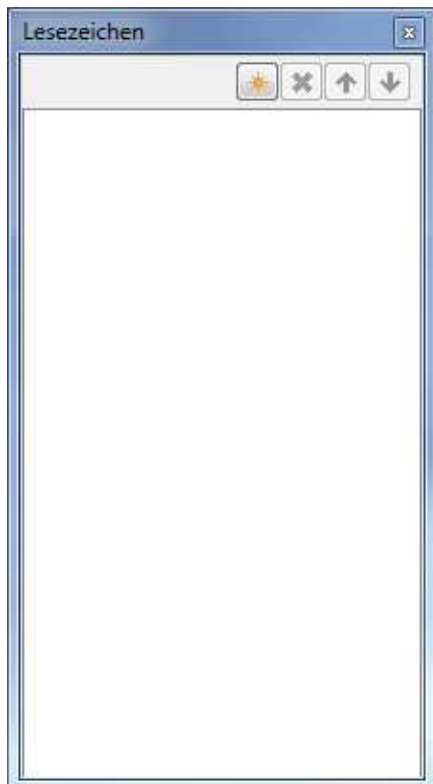


Ich empfehle als erstes für den Menüpunkt **Lesezeichen-Navigator** eine Tastenkombination zu erstellen.

[Strg + L] bietet sich hier an.



Beim ersten Starten erscheint der noch leere Navigator **Lesezeichen**



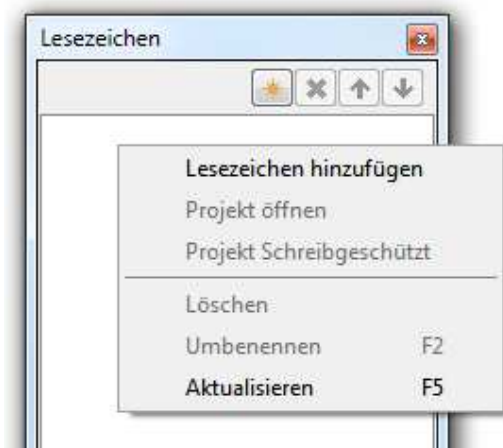
Dieser ist in der Optik und der Bedienung den EPLAN Navigatoren nachempfunden.

Hinweise!

Jedoch kann dieser Navigator nicht in der EPLAN Oberfläche andocken.

Deshalb muss die Position des Navigators außerhalb des EPLAN Programmfensters sein, alternativ kann man den Navigator über den Menüpunkt ein und ausblenden.

Mit einem Klick **rechte Maustaste** in den Navigator ruft man das Kontextmenü auf. Dort stehen Ihnen folgende Befehle zur Verfügung.



Diese Befehle sind wohl selbsterklärend. Trotzdem hier kurz die Erläuterungen.

Lesezeichen hinzufügen

Es wird das in diesem Moment aktuelle Projekt in EPLAN als Lesezeichen der Liste hinzugefügt.

Oder Sie benutzen diesen Button  in der Symbolleiste.

Projekt öffnen

Das markierte Lesezeichen (Projekt) wird in EPLAN geöffnet.

Projekt Schreibgeschützt

Für das markierte Lesezeichen (Projekt) kann ein Schreibschutz aktiviert bzw. deaktiviert werden. Es wird hierfür die EPLAN Plattform ab V2.3 benötigt.

Lesezeichen löschen

Das markierte Lesezeichen wird aus der Liste entfernt.

Alternativ können Sie auch diesen Button  in der Symbolleiste benutzen.

Umbenennen [F2]

Der angezeigte Text des markierten Lesezeichen kann hierüber geändert werden.

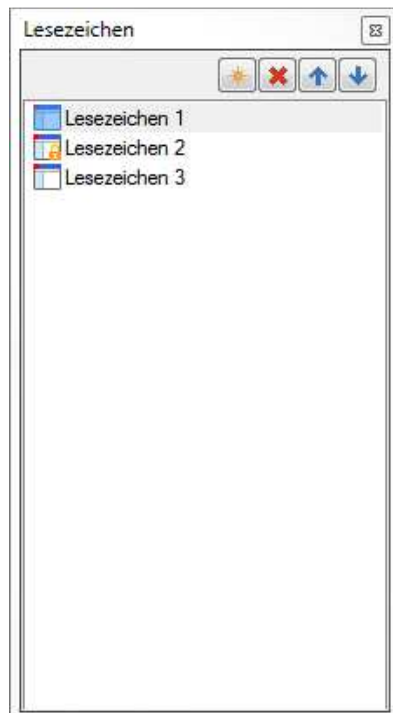
Aktualisieren [F5]

Beim Aktualisieren wird das vorhanden sein der Projekte neu überprüft, nützlich wenn Netzwerklaufwerke nicht zu Verfügung standen und Lesezeichen deshalb nur grau dargestellt waren.



Mit diesen beiden Buttons kann das markierte Lesezeichen innerhalb der Liste nach oben bzw. nach unten verschoben werden.

So könnte der Navigator dann mit mehreren Lesezeichen aussehen.



Hier ist Beispielsweise das Lesezeichen 2 als **Projekt Schreibgeschützt** markiert worden.