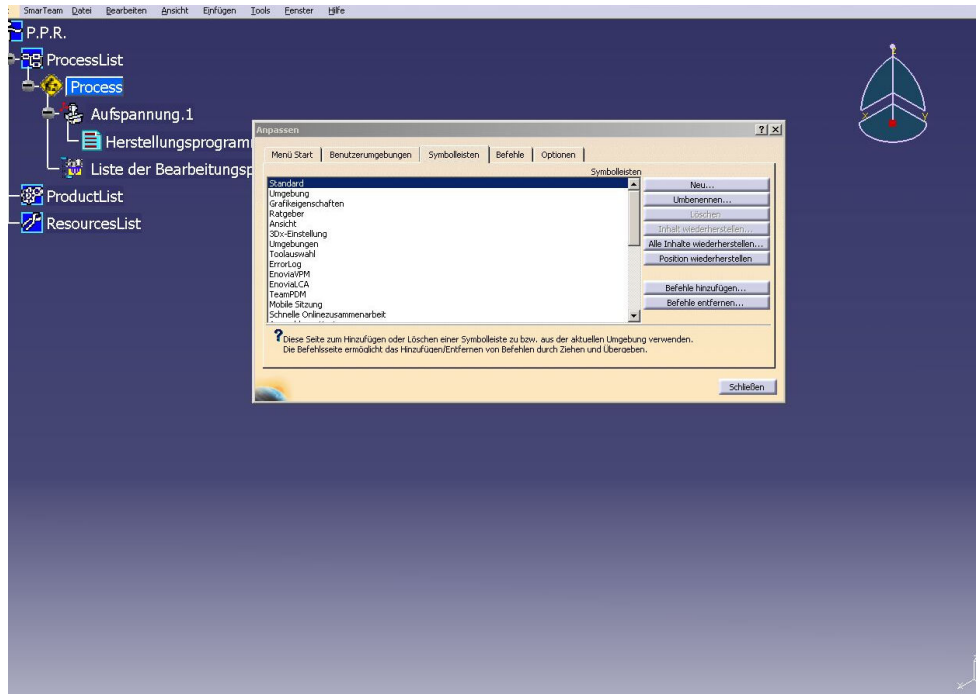
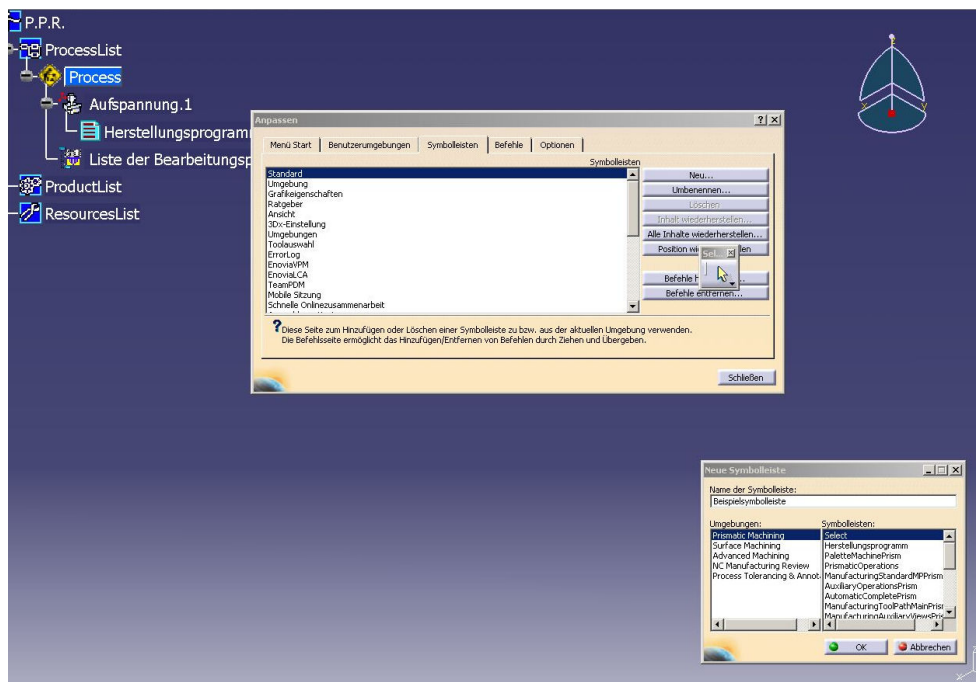


Symbolleiste mit Makroaufruf in NC Umgebung erstellen

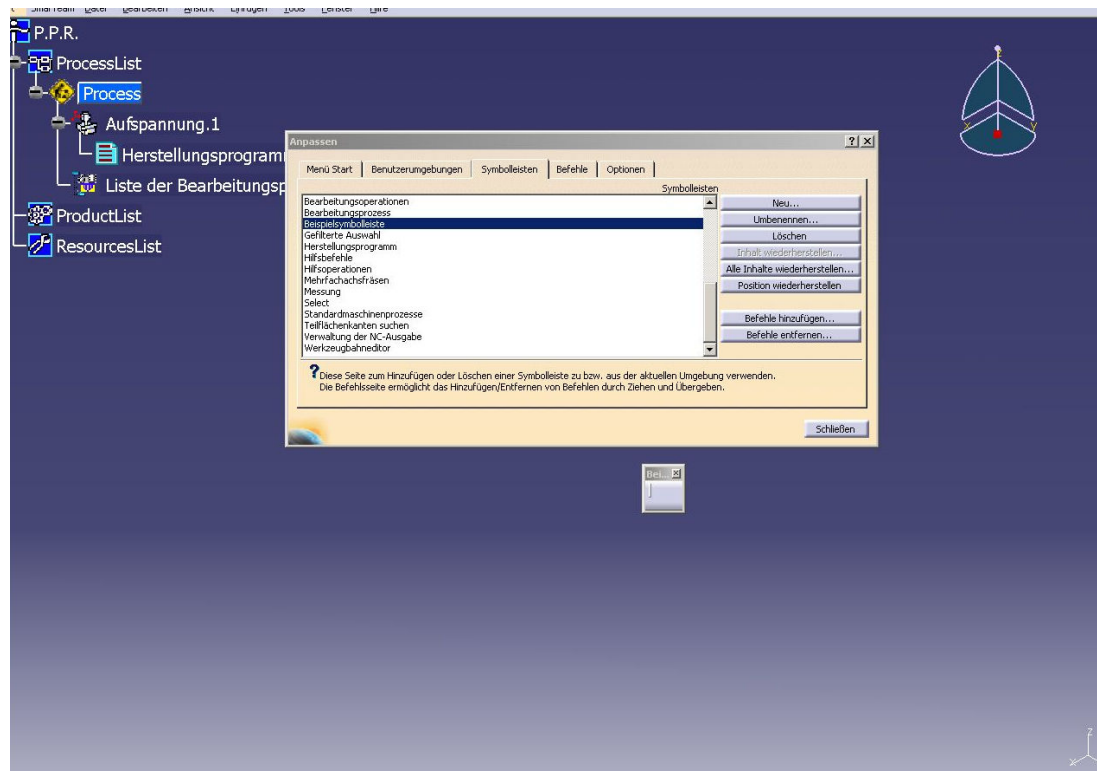
1. Symbolleisten stehen immer nur in der Workbench zu Verfügung in der sie erstellt wurden, deshalb zuerst einen neuen Prozess starten und in die gewünschte Workbench wechseln.
2. Über **TOOLS / ANPASSEN** den Anpassen – Dialog öffnen



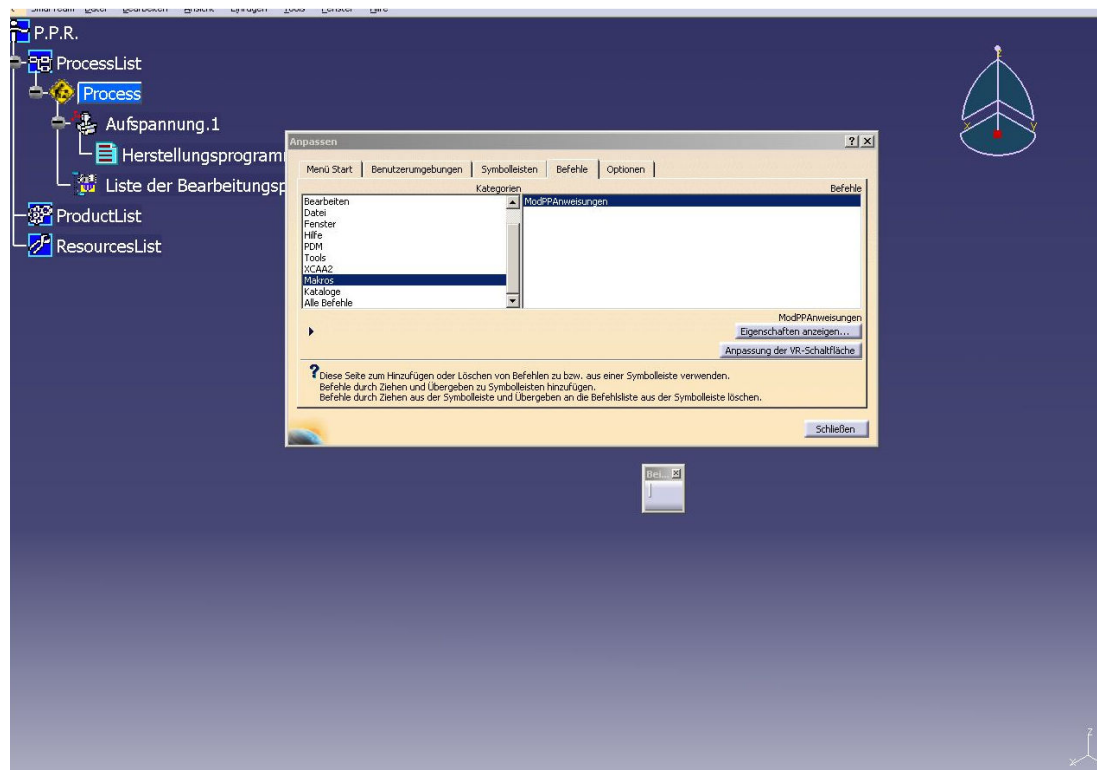
3. Auf Sheet **Symbolleisten** wechseln, Button **Neu** drücken und einen Namen für die neue Symbolleiste vergeben



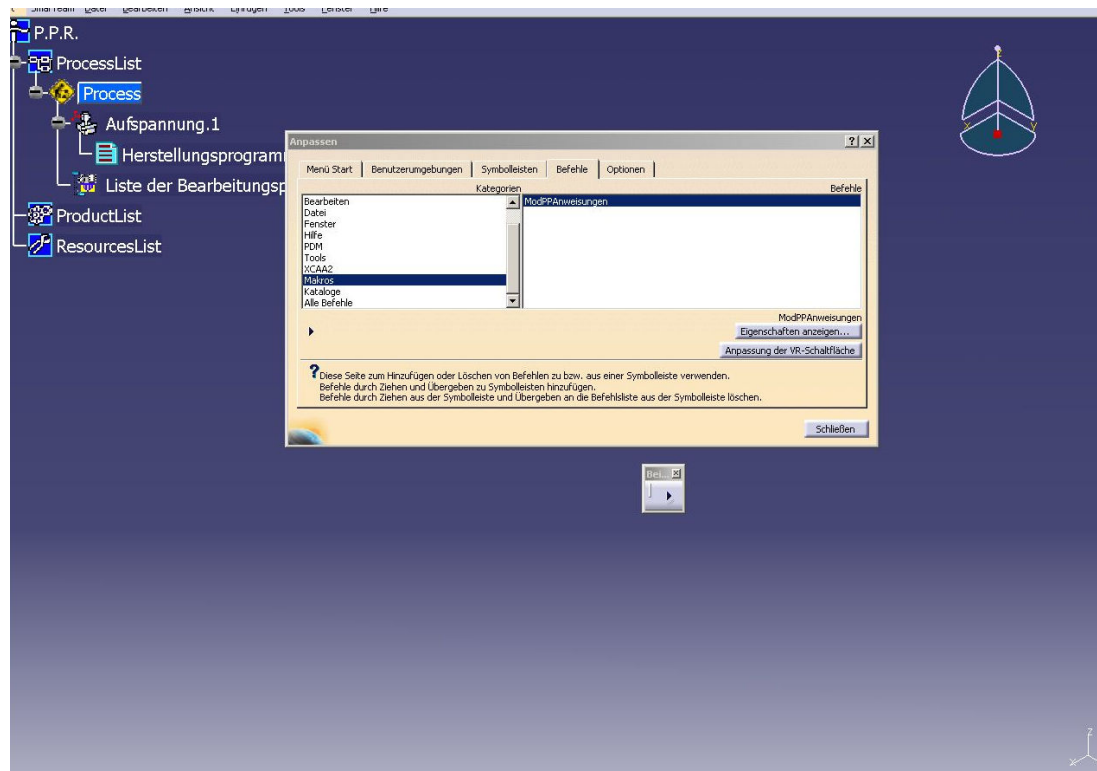
4. Eine neue, leere Symbolleiste wurde erstellt



5. Auf Sheet **Befehle** wechseln, im linken Fenster **Makros** auswählen. Rechts werden nun die Makros die zu Verfügung stehen angezeigt



6. Das gewünschte Makro per Drag and Drop auf die Symbolleiste ziehen



7. Das Symbol kann noch geändert werden. Hierzu Button **Eigenschaften zeigen** drücken. Über **Symbol** ein Symbol zuweisen. Über **Direktaufruf** kann ein Shortcut zugewiesen werden.

