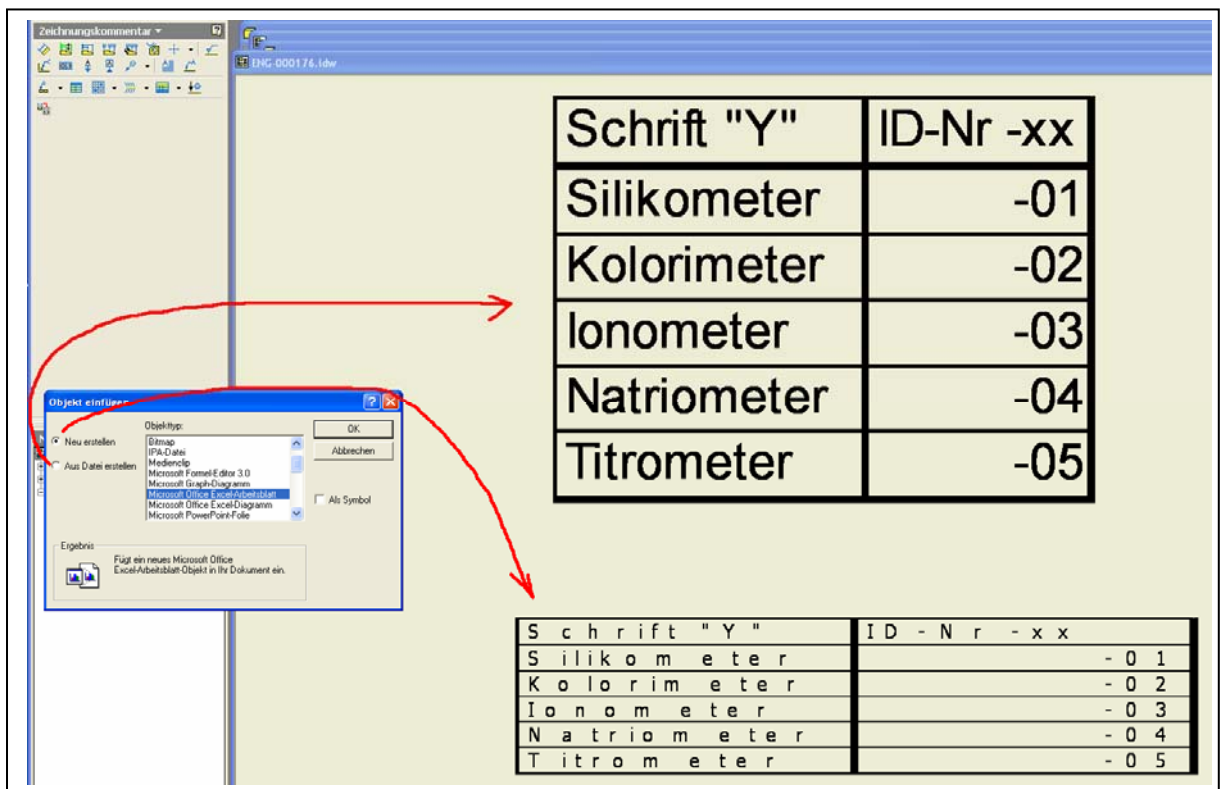
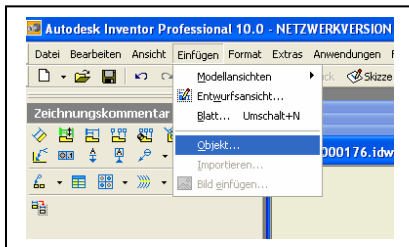


Excellabelle im Inventor

Wenn ich eine Excellabelle in eine Zeichnungsableitung bringen möchte, habe ich z.B. diese zwei Möglichkeiten.

„Einfügen“ „Objekt“



Entweder : „Neu erstellen“ bei Microsoft Office Excel-Arbeitsblatt – dort dann die Tabelle erstellen, speichern und mit dem Cursor auf der Inventorzeichnung platzieren – dann sieht die Tabelle jedenfalls bei mir ziemlich „deformiert“ aus.

Oder die bessere Möglichkeit gleiche Tabelle separat im Excel erstellen, und im Fenster „Objekt einfügen“ lieber auf „Aus Datei erstellen“ klicken und entsprechenden Pfad der zuvor erstellten Tabelle suchen.

	A	B	C
1	Schrift "y"	ID-Nr -xx	
2	Silikometer	-01	
3	Kolorimeter	-02	
4	Ionometer	-03	
5	Natriometer	-04	
6	Titrometer	-05	
7			
8			

Beides Mal sah die original Excellabelle bei mir vorher genau gleich aus – nur der Unterschied den Inventor daraus macht seht Ihr oben...
(Schriftformatierung ist in beiden Fällen Arial 10 gewesen)