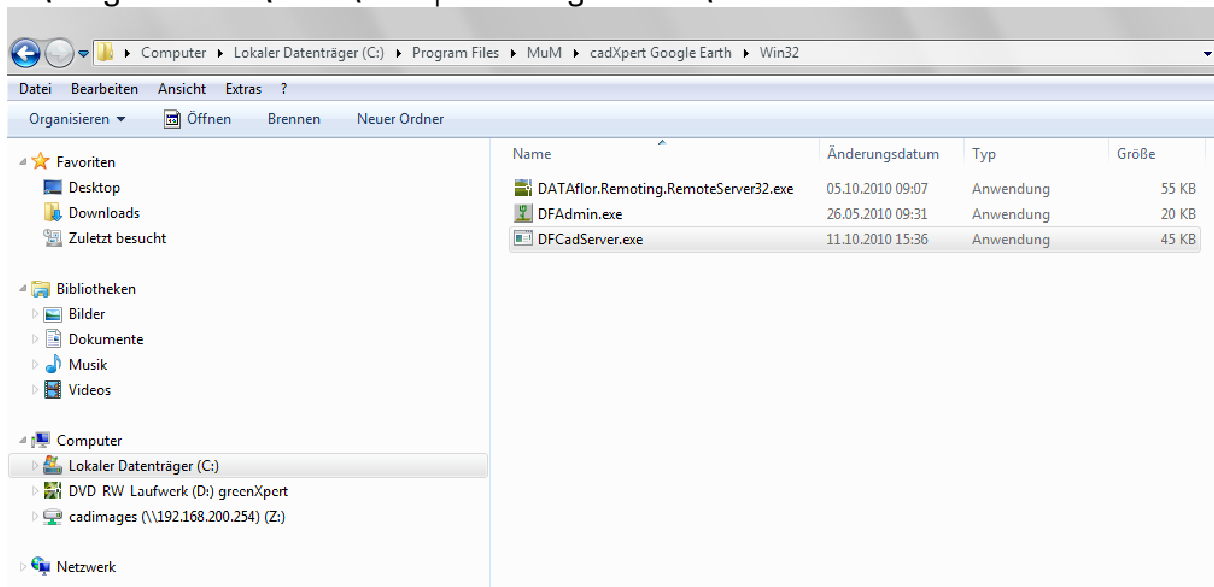
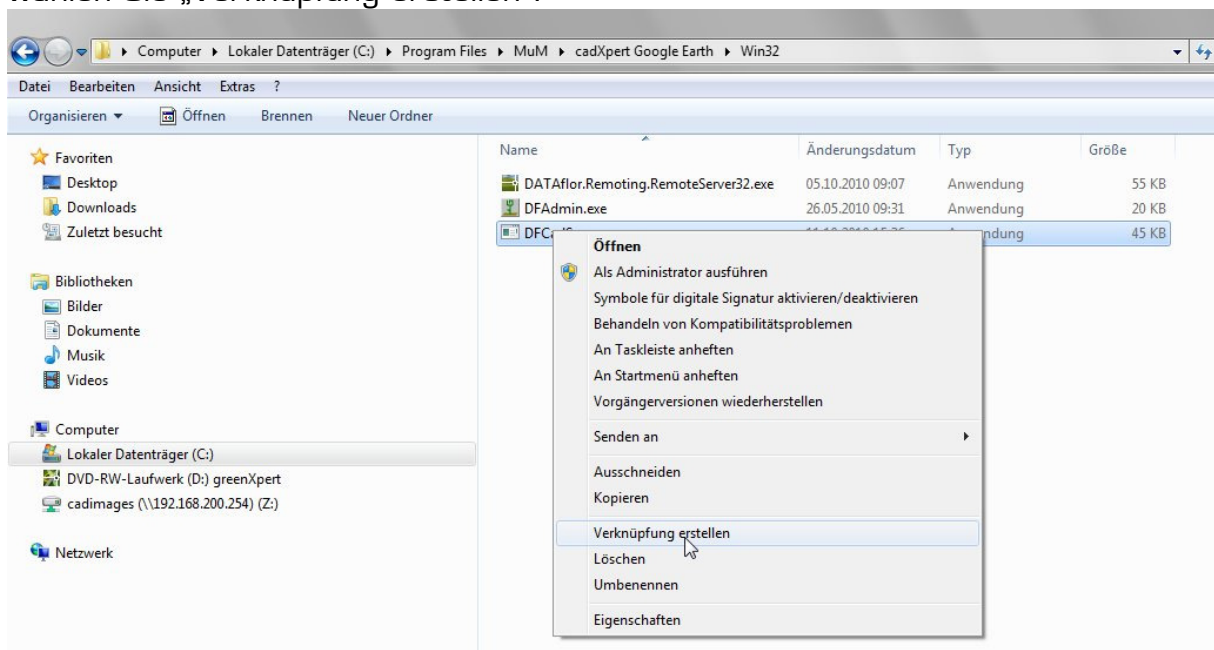


Problemlösung cadXpert Google Earth unter 64 bit

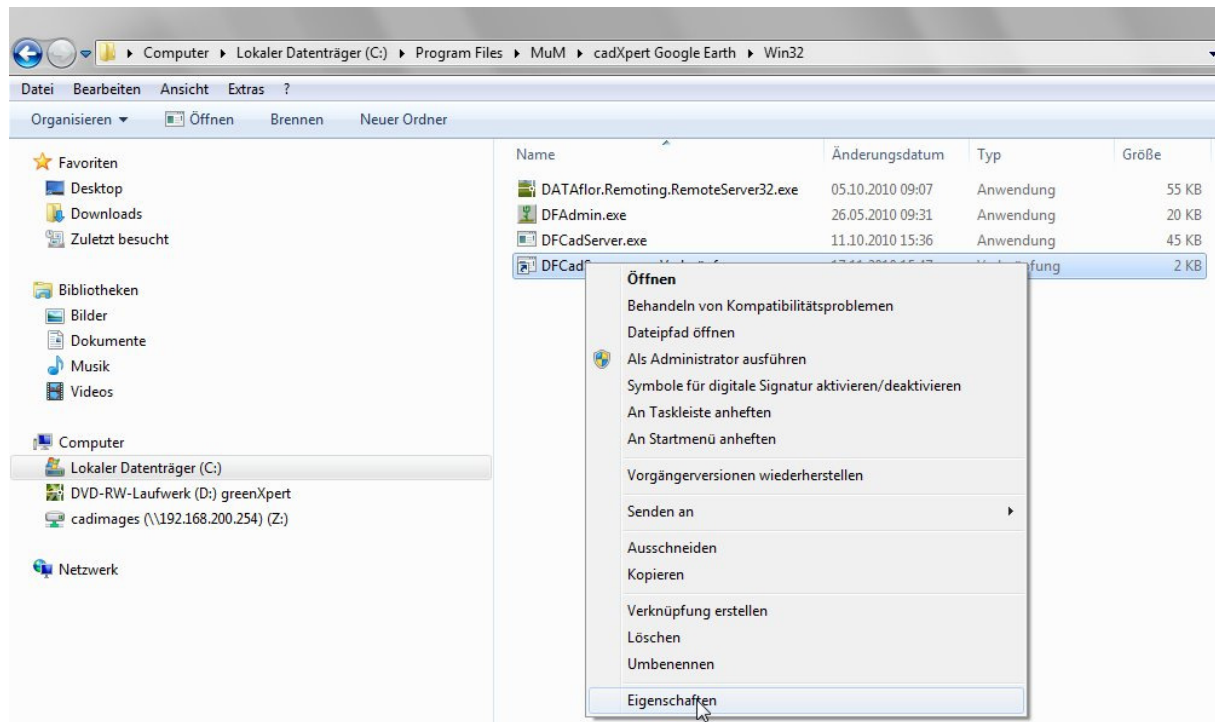
1. Kopieren Sie die Datei „DFCadServer.exe“ in folgendes Verzeichnis:
C:\Program Files\MuM\cadXpert Google Earth\Win32



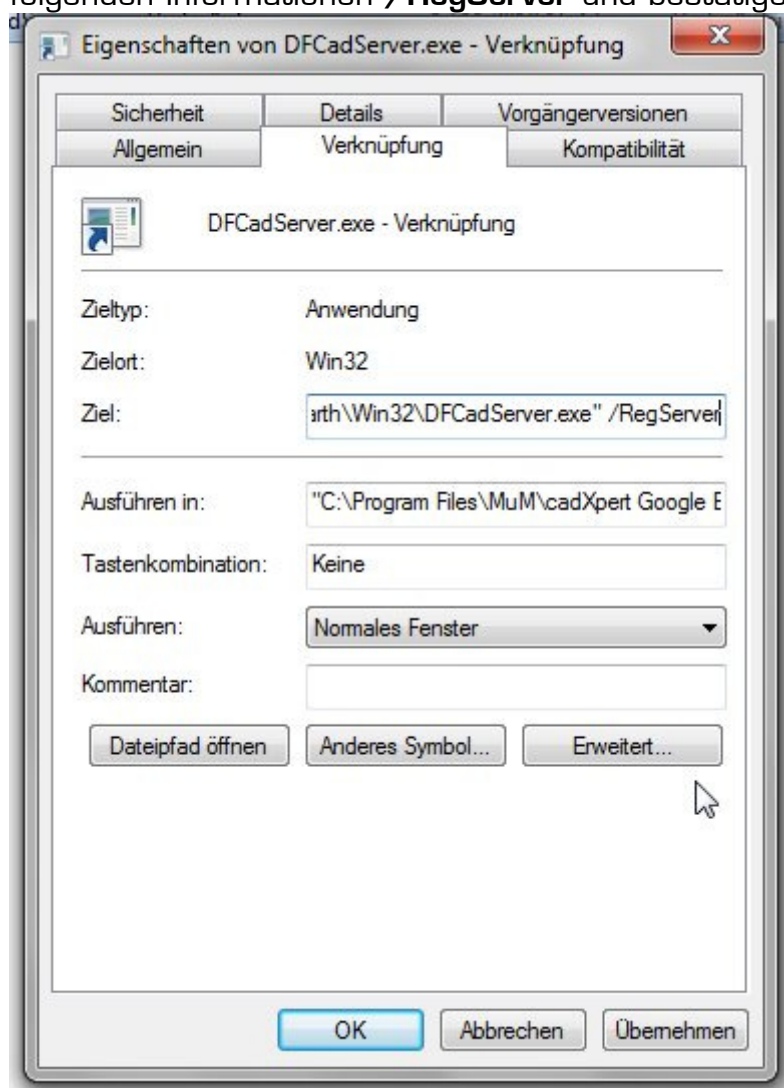
2. Klicken Sie mit der rechten Maustaste auf die Datei „DFCadServer.exe“ und wählen Sie „Verknüpfung erstellen“.



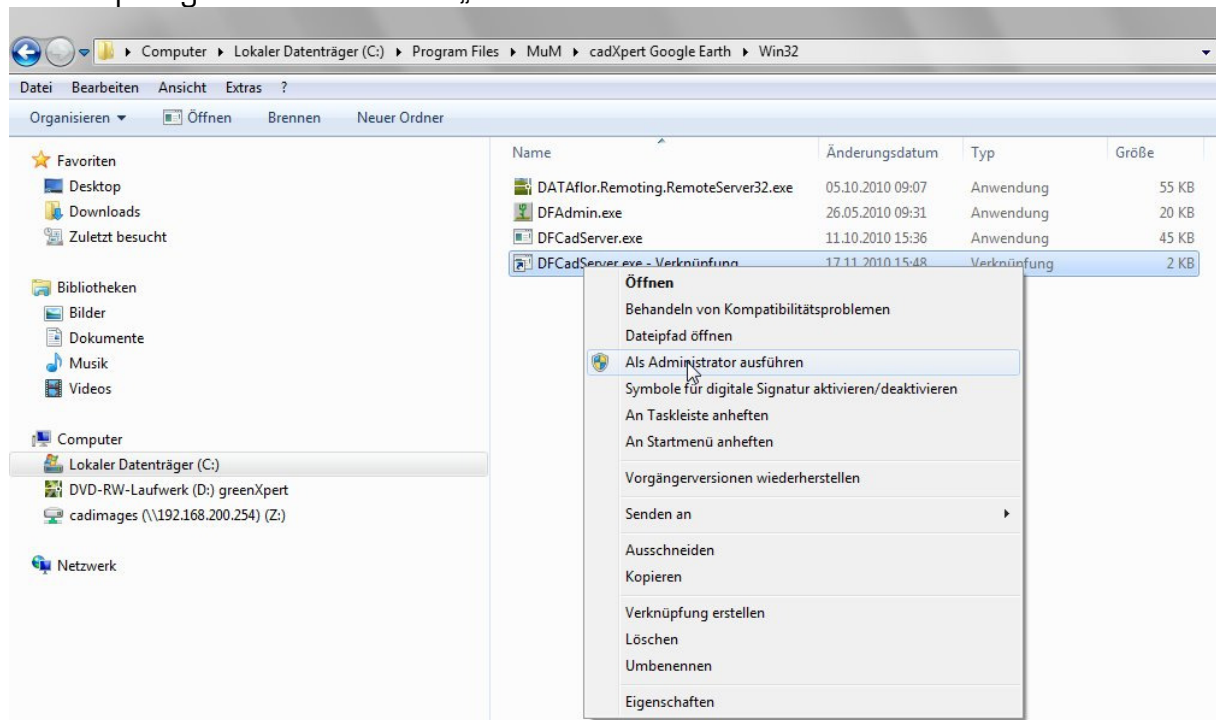
3. Klicken Sie mit der rechten Maustaste auf die Datei „DFCadServer.exe - Verknüpfung“ und wählen Sie „eigenschaften“.



4. Ergänzen Sie unter dem Reiter „Verknüpfung“ den Eintrag „Ziel:“ mit folgenden Informationen **/RegServer** und bestätigen Sie den Dialog mit OK.



5. Klicken Sie mit der rechten Maustaste auf die Datei „DFCadServer.exe - Verknüpfung“ und wählen Sie „Ausführen als Administrator“.



6. Starten Sie cadXpert Google Earth und Google Earth.