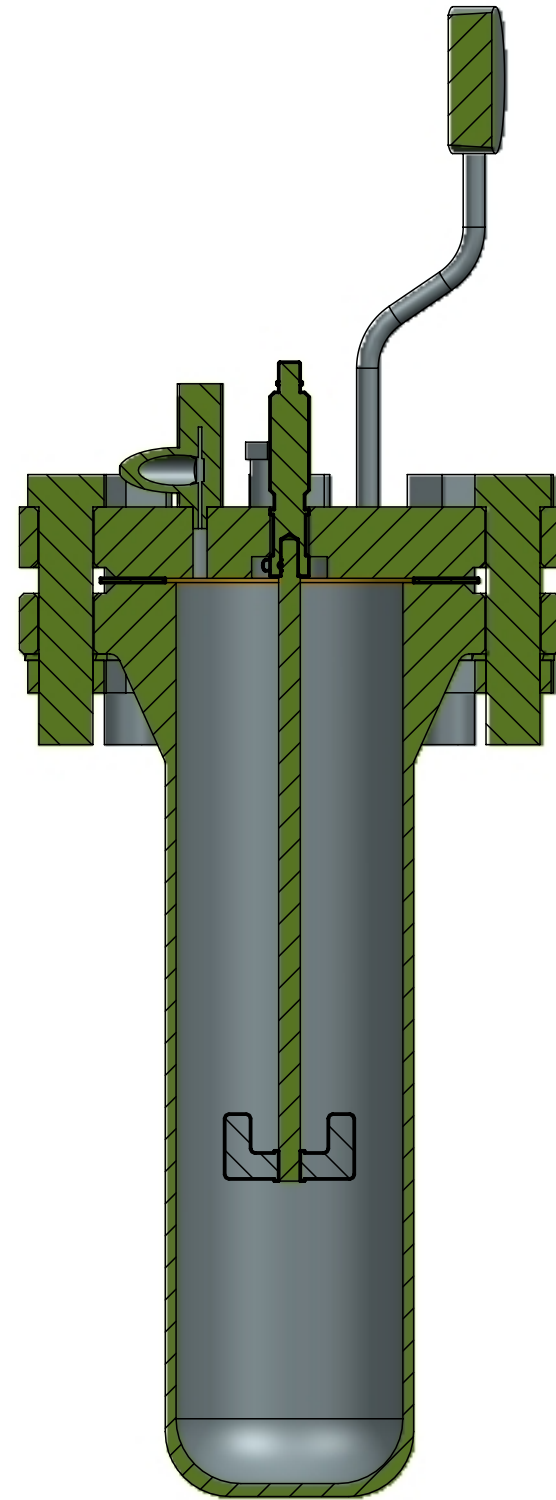
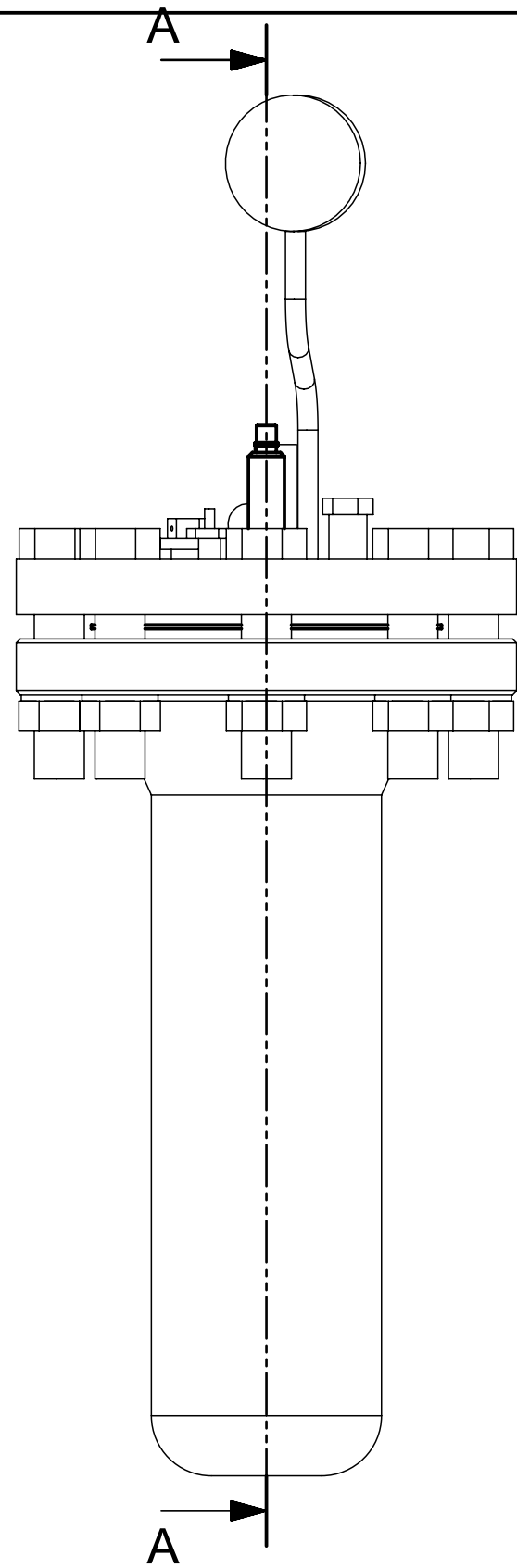


SCHNITT A-A



18	1			4711_BG_03_DWG2	
17	1	Gewindestift M2x3	Stahl 45H	4711_NT_07	DIN 913
16	1	Ventil	1.4311	4711_ET_07	
15	8	Unterlegscheibe	1.4311	4711_NT_01	
14	1	T_stueck	1.4311	4711_ET_06	
13	8	Sechskantschraube	1.4311	4711_NT_03	
12	2	Ruehrstab	1.4311	4711_ET_01	
11	1	Reaktordeckel	1.4311	4711_ET_04	
10	8	Mutter	1.4311	4711_NT_02	
9	1	Manometer	1.4311	4711_ET_05	
8	2	Magnetruhrer	1.4311	4711_ET_02	
7	1	Graphitring	1.4311	4711_NT_05	
6	2	Gewindestift M5x8	Stahl 45H	4711_NT_06	DIN 913
5	1	Druckablassventil	1.4311	4711_ET_08	
4	1	Blindstopfen	1.4311	4711_NT_04	
3	1	Benennung		4711_BG_02	
2	1	Baugruppe_1	1.4311	4711_ET_01_1	
1	2	Anker_2	1.4311	4711_ET_03_1	
Pos.	Anzahl	Benennung	Material	Teilename	Zusatzangabe

Allgemeintoleranz DIN ISO 2768-m			Maßstab: 1:3.5	Werkstoff:
	Datum	Name	Benennung Reaktor	
Bearb.	13.08.2014	Oemer Acar		
Gepr.				
Hochschule Trier Umwelt-Campus Birkenfeld D-55768 Neubrück			Zeichnungsnummer 4711_bg_00_1_dwg1	