

Erzeugen einer PowerCopy

Das Erstellen von PowerCopies erfolgt immer in einem CatPart.
Bevor man mit der Erzeugung der PowerCopy beginnt, sollte geklärt werden:

- Welche Geometrieelemente sind notwendig?
- Welche Geometrieelemente sollen variabel sein?
- Welche Parameter ändern sich?

Definieren

Vorgehensweise:

1. Erzeugen der Geometrien, welche für die PowerCopy verwendet werden sollen. Beachten, dass alle Referenzelemente, die wichtig sind, bei der Definition verwendet werden.

Frage: Was kann sich also irgendwann mal ändern? Winkel, Ebene, ...

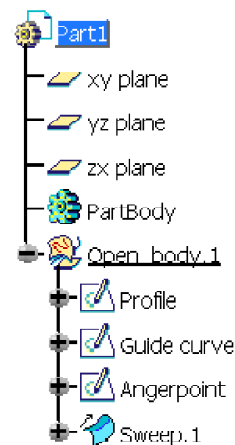


Bild 2: Strukturbaum

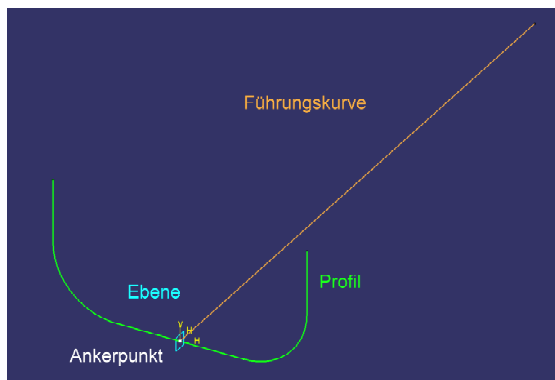


Bild 3: Beispiel Sicke - benötigte Geometrien

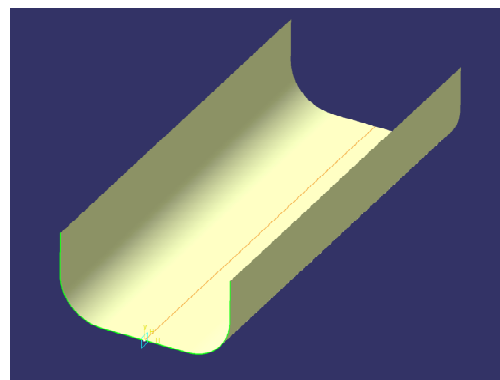


Bild 4: Translationsfläche

2. Element selektieren (z.B. die Translationsfläche).

3. Eingabefenster *Powercopy Definition* mit *PowerCopy Creation*  öffnen über:

- Menüleiste *Insert* - *Advanced Replication Tools* oder
- Werkzeugkasten *Replication* - *Power Copy*

4. Eingaben in den Reitern tätigen.

Definition

Hier wird der PowerCopy ein auf das Model passender *Name* zugewiesen und es erscheinen im unteren Teil des Fensters zwei Spalten mit den *Komponenten* und den *Komponenteneigenschaften*.

Selected components - unabhängige	Inputs of components - abhängige
Komponenten - hier steht was automatisch erzeugt wird	Komponenteneigenschaften - hier steht nur was später abfragt werden soll (was gewechselt werden soll)

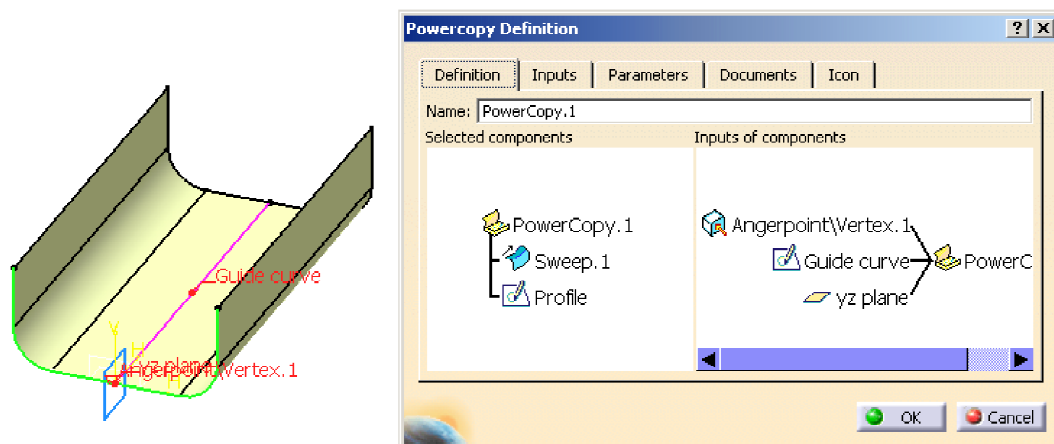


Bild 5: Fenster zur Definition der PowerCopy

Der Wechsel der Elemente von den *Komponenten* zu den *Komponenteneingaben* und umgekehrt erfolgt durch Anklicken.

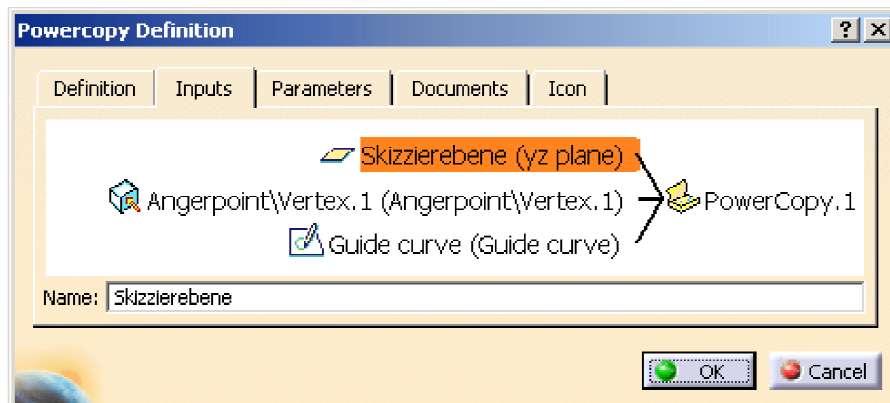
Inputs

Hier werden die Elemente aufgelistet, aus denen die PowerCopy erzeugt wurde.

Welches Element soll welchen Namen tragen? Es ist sinnvoll, sie umzubenennen, um beim späteren Verwenden der PowerCopy, die abgefragten Elemente leichter zuordnen zu können.

Vorgehensweise:

1. Eingabewert selektieren.
2. Im Feld *NAME*: eindeutige Bezeichnungen zuweisen.

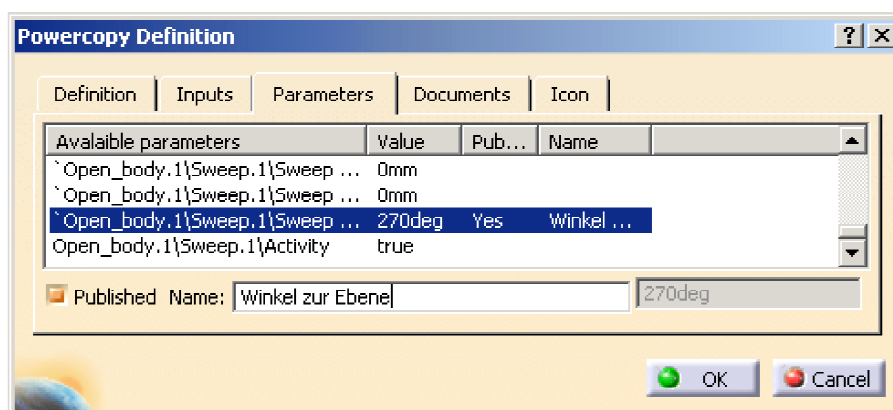
Bild 6: Reiter *Eingaben*

Parameters

Hier erscheint eine Liste aller Parameter, aus der diejenigen ausgewählt werden, die später geändert werden sollen bzw. geändert werden können.

Vorgehensweise:

1. Parameter aus der Liste selektieren.
2. Button *Veröffentlicht Name*: setzen.
3. im Eingabefeld erscheint Namen des Systemidentifizier, dieser sollte durch einen aussagekräftigen Namen ersetzt werden (z.B. Winkel zur Ebene).

Bild 7: Reiter *Parameter*

Dokuments

Hier werden beispielsweise Tabellen angezeigt, die Objekten zugeordnet sind.
Für die zu erzeugende PowerCopy sind in diesem Reiter jedoch keine Eingaben nötig.

Symbol

Hier kann von der PowerCopy eine bildliche Darstellung erzeugt werden, die zusammen mit der Definition gespeichert wird und beim späteren Verwenden der Powercopy in der Voransicht zusammen mit den in Eingaben gegebenen Namen erscheint. Außerdem wird in diesem Reiter die Symbolauswahl getroffen, mit der die PowerCopy im Strukturbaum angezeigt wird.

1. Symbol wählen. Mit welchem Symbol soll die PowerCopy im Baum erscheinen?



Standard ist Symbol *PowerCopy*, weitere Möglichkeiten:



Dropdown-Menü mit beschränkter Auswahl



ein Symbol aus dem Symbolbrowser

2. Anzeige / Voranzeige für Katalog speichern - mit welcher Voranzeige soll die PowerCopy im Katalog angezeigt werden → *Anzeige speichern* - es wird eine Bildschirmkopie erstellt.

Wichtig:

- vorher Strukturbaum ausblenden (F3) oder aus dem Bildbereich scrollen
- Element möglichst groß zoomen (bildschirmfüllend)
- Referenzelement farblich hervorheben



Ist das Bild nicht zufriedenstellend, *Voranzeige entfernen* drücken und Vorgang wiederholen.

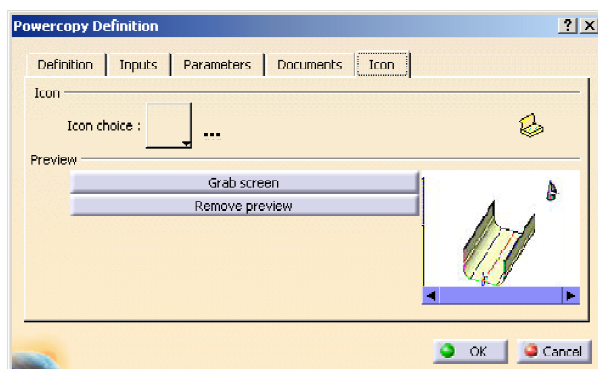


Bild 8: Reiter *Symbol*



PowerCopy wird erzeugt (Ordner PowerCopy liegt oben im Strukturbaum)