


3 Anwendung Zinco – Translator

Der ZinCo – Translator ist nicht auf eine Anzahl Sprachen festgelegt. Die durch das AutoCAD-Programm verwendeten Texte (in den Dialogen und den Textausgaben) werden automatisch in der Übersetzungsdatenbank gespeichert. Sie müssen als Anwender lediglich die Zielsprachen und die jeweiligen Übersetzungen festlegen.

**Basis-Sprache
Eintragungen
erfolgen
durch das
Programm**

**Übersetzung
Eintragungen
erfolgen durch
Anwender**



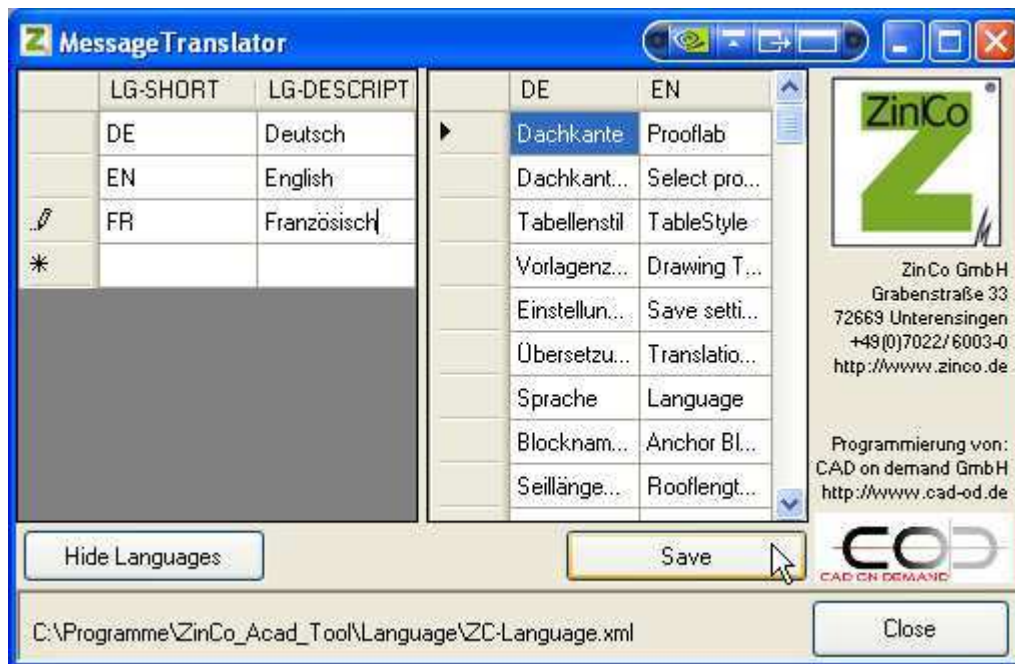
	DE	EN
▶	Dachkante	Prooflab
	Dachkante wählen	Select prooflab
	Tabellenstil	TableStyle
	Vorlagenzeichnung	Drawing Template
	Einstellungen speichern	Save settings
	Übersetzungstabelle	Translation Table
	Sprache	Language
	Blockname Anker	Anchor BlockName
	Seillänge+1m	Rooflength (+1m)

ZinCo GmbH
 Grabenstraße 33
 72669 Unteresingen
 +49(0)7022/ 6003-0
<http://www.zinco.de>

 Programmierung von:
 CAD on demand GmbH
<http://www.cad-od.de>

3.1 Sprachen hinzufügen

Zum Hinzufügen einer Sprachen betätigen Sie den Button [Show Languages]
Im neu angezeigten Fensterbereich werden die bereits eingestellten Sprachen angezeigt, und Sie können eine weitere Sprache hinzufügen.



Nach dem Speichern [Save] erweitert sich die Übersetzungstabelle um die neu eingegebene Sprache, so dass Sie auch hier die Übersetzungen einfügen können.



3.2 Hinweise

Der Anwender selbst hat im Programm selbst keine Möglichkeit, den Speicherort der zugrunde liegende Übersetzungsdatenbank zu ändern. Somit wird verhindert, dass einzelne Anwender eigene Übersetzungen verwenden.

Die Einstellungen werden in einem Registry-Eintrag gespeichert:



Somit könn(t)en diese Einstellungen zum Beispiel bei der Anmeldung des Users durch ein Anmeldescript gesetzt werden.