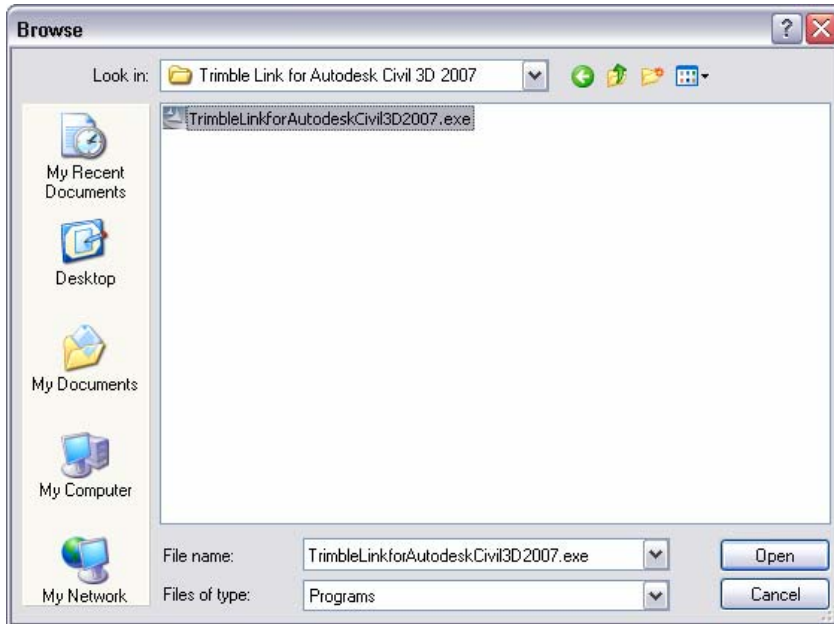


Installationsanweisung für Trimble® Link™ für Autodesk Civil 3D 2007 in Deutsch:

- Gehen Sie nach dem Download auf Start > Ausführen und suchen Sie nach der TrimbleLinkforAutodeskCivil3D2007.exe und klicken Sie Öffnen:



- Ergänzen Sie den Eintrag in der Ausführen Dialogbox "C:\Trimble Link for Autodesk Civil 3D 2007\TrimbleLinkforAutodeskCivil3D2007.exe" um „-a -L0007“ zu "C:\Trimble Link for Autodesk Civil 3D 2007\TrimbleLinkforAutodeskCivil3D2007.exe" -a -L0007.

- Nach dieser Ergänzung werden die Installationsanweisung und die Software auf Deutsch erscheinen.

- Integriert in die Civil 3D Menüleiste erscheint das Trimble Pulldownmenü und zwei Trimble Werkzeugleisten. Sollten diese Werkzeugleisten nach dem Schließen wieder benötigt werden, kann man sie über einen Rechtsklick in den grauen Bereich in der Menüleiste aus der Trimble Werkzeugleistengruppe auswählen:

