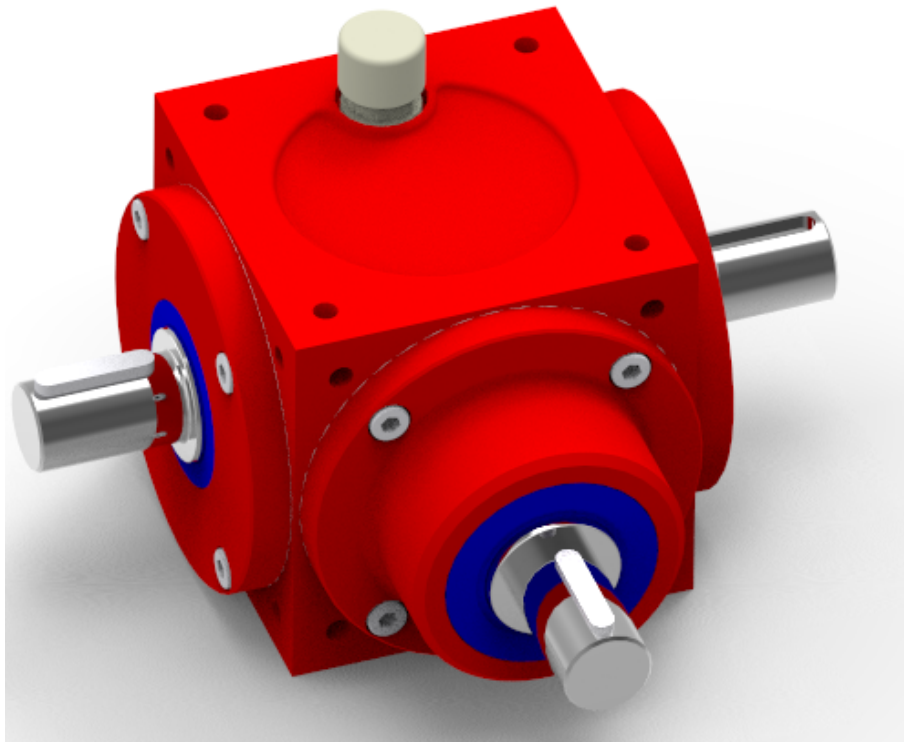


BERATUNG

SCHULUNG

SYSTEMENTWICKLUNG



SOLID EDGE ST10

Grundlagen der Datenverwaltung

Januar 2018

GARANTIE UND HAFTUNG

Diese Schulungsunterlage wurde erstellt von Dipl.-Ing. Arne Peters, Beratung, Schulung, Systementwicklung.

Die Informationen in dieser Schulungsunterlage können sich ohne Vorankündigung ändern, und stellen keine Verpflichtung seitens des Autors oder Distributors dar.

Die Informationen in dieser Schulungsunterlage wurden sorgfältig überprüft, es wird jedoch keine Haftung für etwaige Fehler oder Irrtümer übernommen.

Die Unterlage darf nur in Übereinstimmung mit den Vereinbarungen gemäß dieser Lizenzvereinbarung verwendet werden.

Vertriebspartner, die diese Seminarunterlage erworben haben, dürfen die Unterlage im Rahmen von Trainings an Ihre Kunden in Papierform weitergeben. Die Unterlage darf als Ganzes oder in Auszügen in unveränderter Form genutzt werden. Diese Seite mit den Lizenzbedingungen muss den Unterlagen hinzugefügt werden.

Die Weitergabe in elektronischer Form bedarf der Zustimmung. Wir können Ihnen bei Bedarf ein Dokument zur Weitergabe an Endkunden erstellen.

Kunden, die die Unterlage im Rahmen von Dienstleistungen erworben oder erhalten haben, die Vervielfältigung und Weitergabe nicht erlaubt.

Änderungen an der Unterlage sind nicht gestattet.

Die beschriebene Software darf nur in Übereinstimmung mit den Bedingungen des Lizenzvertrages verwendet.

Diese Schulungsunterlage ist urheberrechtlich geschützt.

Autor: Dipl.-Ing. Arne Peters

Alle genannten Marken und Produktnamen sind Warenzeichen ihrer jeweiligen Besitzer.

Quellen: Informationsmaterialien und Software von Siemens Industry Software GmbH & Co

Dipl.-Ing. Arne Peters
Beratung, Schulung, Systementwicklung
Kanadaweg 3
D-22145 Hamburg
Tel: 040 678 80 95
APeters@BSS-Online.de

EINLEITUNG

Der Kurs **SOLID EDGE** Grundlagen der Datenverwaltung richtet sich an Konstrukteure, Ingenieure, technische Zeichner, Designer und andere Personen, die Daten mit dem eingebauten Datenmanagement in **SOLID EDGE** verwalten wollen..

Voraussetzungen: Kenntnisse in der Arbeit mit **SOLID EDGE**.

Kursziel: Ziel des Trainings ist die Vermittlung der Kenntnisse für die Einrichtung und Verwendung des eingebauten Datenmanagements für die Verwaltung von **SOLID EDGE** Daten im Filesystem.

Kursthemen: Einrichten der Datenverwaltung im Filesystem.

Arbeiten mit der Datenverwaltung in Solid Edge und im Designmanager. Revisionen, Varianten speichern, automatische Verwendungsnachweise, Freigaben und Lebenszyklus, Duplikatsuche.

Grundlagen zur gemeinsamen Arbeit im Netzwerk und zum Arbeiten in der Cloud.

Dauer: Die Dauer wird von dem durchführenden Unternehmen je nach Umfang und geplanten Inhalten individuell angepasst.

KONVENTIONEN


Zu den in dieser Schulungsunterlage verwendeten Konventionen:

Befehle, Meldungen werden im Text **in dieser Schriftart** hervorgehoben.


Befehle, Dateinamen und Meldungen werden in Übungssequenzen **hervorgehoben**.

 Wählen Sie den Menüpunkt  → **Neu...**

Benutzeraktionen, die im Zusammenhang mit den beschriebenen Übungsbeispielen stehen, werden in Kursivschrift dargestellt und eingerückt. Die erste Zeile von Übungsteilen ist mit dem abgebildeten Symbol gekennzeichnet.

 *Klicken Sie auf die Referenzebene, in der Sie das Profil erstellen wollen.*

Weitere Zeilen sind formatiert wie oben, jedoch ohne das Symbol.

 **Hinweise sind groß und fett geschrieben und weisen das voran stehende Symbol auf.**

Normalen Text lesen Sie hier gerade, und wie Tabellen aussehen und beschriftet sind, können Sie in den nächsten Zeilen sehen.


Symbol	Funktion
	Tabellen sehen wie in diesem Beispiel aus.

Tabelle 0-1 Tabellenbeispiel

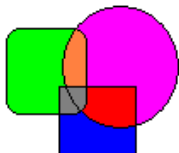



Abbildung 0-1 Abbildungsbeschriftung

 **Übungssequenzen können auch in Tabellenform vorkommen. Die Bilder sind dann nebenstehend abgebildet.**

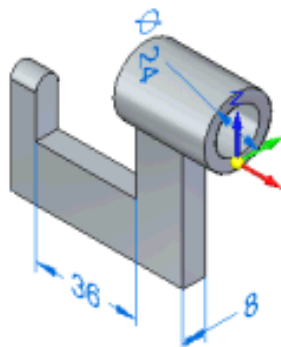


Abbildung 2-2 Bild zu Übung

INHALTSVERZEICHNIS

Garantie und Haftung	2
Einleitung	3
Konventionen	4
Inhaltsverzeichnis	5
1 Solid Edge ST10 – Datenverwaltung	7
1.1 Voraussetzungen für die Datenverwaltung	8
1.2 Datenverwaltung für vorhandene Dokumente	8
2 Vorstellung des Beispiels	9
3 Einrichtung der Datenverwaltung	11
3.1 Prüfen und aktivieren der Indizierung in Windows	12
3.2 Aktivieren der Datenverwaltung in Solid Edge	12
3.3 Einrichten der Datenablage	13
3.4 Benutzerdefinierte Eigenschaften zum Index hinzufügen	15
3.5 Dokumentbenennungsregeln festlegen	18
3.6 Einstellungen zum Lebenszyklus	20
3.7 Einrichten der Anzeige im Windows Explorer	21
3.8 Arbeiten im Netzwerk	25
3.9 Arbeiten in der Cloud	26
4 Dateiverwaltung mit Solid Edge	29
4.1 Dokumentmanagement in Solid Edge	30
4.1.1 Zeichnungen zu gewählten Dokumenten öffnen	33
4.1.2 Variante erzeugen mit Speichern unter	34
4.1.3 Revisionen in Solid Edge	38
4.1.4 Auschecken und Einchecken von Dokumenten	45
4.1.5 Verwendungsnachweise	46
4.1.6 Eigenschaften	47
4.1.7 Übung: Variante mit Hohlwelle	48
4.2 Der Designmanager	50
4.2.1 Öffnen einer Baugruppe aus Solid Edge heraus	51
4.2.2 Anpassen der Spalten im Designmanager	52
4.2.3 Dokumente aus- und einchecken	53
4.2.4 Verknüpfungen beim Verschieben erhalten	54
4.2.5 Dokumente freigeben	55
4.2.6 Verwendungsnachweise erstellen	57
4.2.7 Duplikate suchen	58
4.2.8 Freigeben der gesamten Baugruppe	61
4.2.9 Revisionieren der Baugruppe	63
4.2.10 Erstellen einer Variante im Designmanager	67
4.3 Duplikate über die gesamte Ablage suchen	72