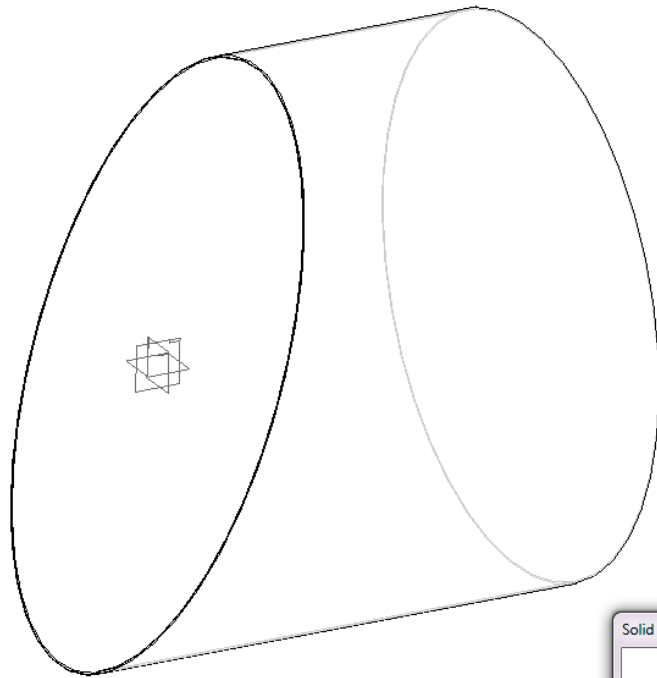


In Synchronous-Blech umwa...
Optionen Abbrechen

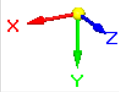
Teilfläche auswählen
Auftrennkanten auswählen

Name: Umwandlung_2



PathFinder

- test einzelteil.par
- Oben (xy)
- Rechts (yz)
- Vorn (xz)
- Teilkopie 1



Solid Edge

Das Modell enthält eine nicht einheitliche Materialstärke oder Kanten, die geteilt werden müssen.

Beheben Sie dieses Problem wie folgt:

- Klicken Sie auf den Schritt Auftrennkanten auswählen des Befehls In Blech umwandeln
- oder
- Verwenden Sie den Befehl Ecke auftrennen oder Ausschnitt.

OK