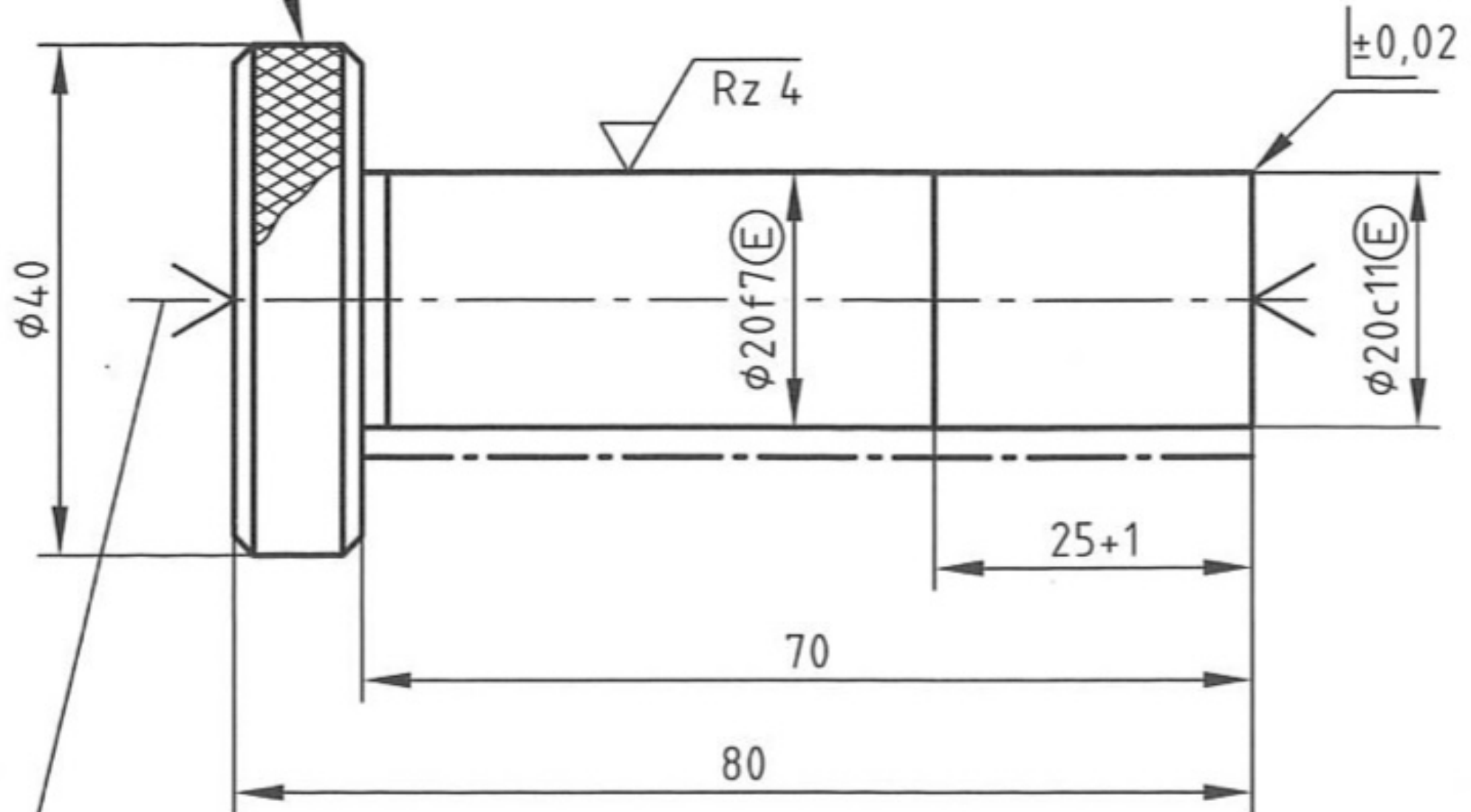


5 $\sqrt{\text{Rz 16}}$ (\checkmark)

----- randschichtgehärtet
700+60 HV 10
SHD 580=0,4+0,4

DIN 82-RGE 1,0



ISO 6411-A2,5/5,3

beidseitig

nicht bemaßte Fasen 1,5x45°

Am Zylinder $\varnothing 20f7$ des Stempels (Pos.-Nr. 5) wurde dem Längenmaß das Symbol \textcircled{E} angehängt. Welche Auswirkung hat dieses Zeichen auf die Geradheit des tolerierten Zylinders?



Durch das Symbol \textcircled{E} wird die Geradheitstoleranz um 0,079 mm verkleinert.



Durch das Symbol \textcircled{E} wird die Geradheitstoleranz um 0,179 mm verkleinert.