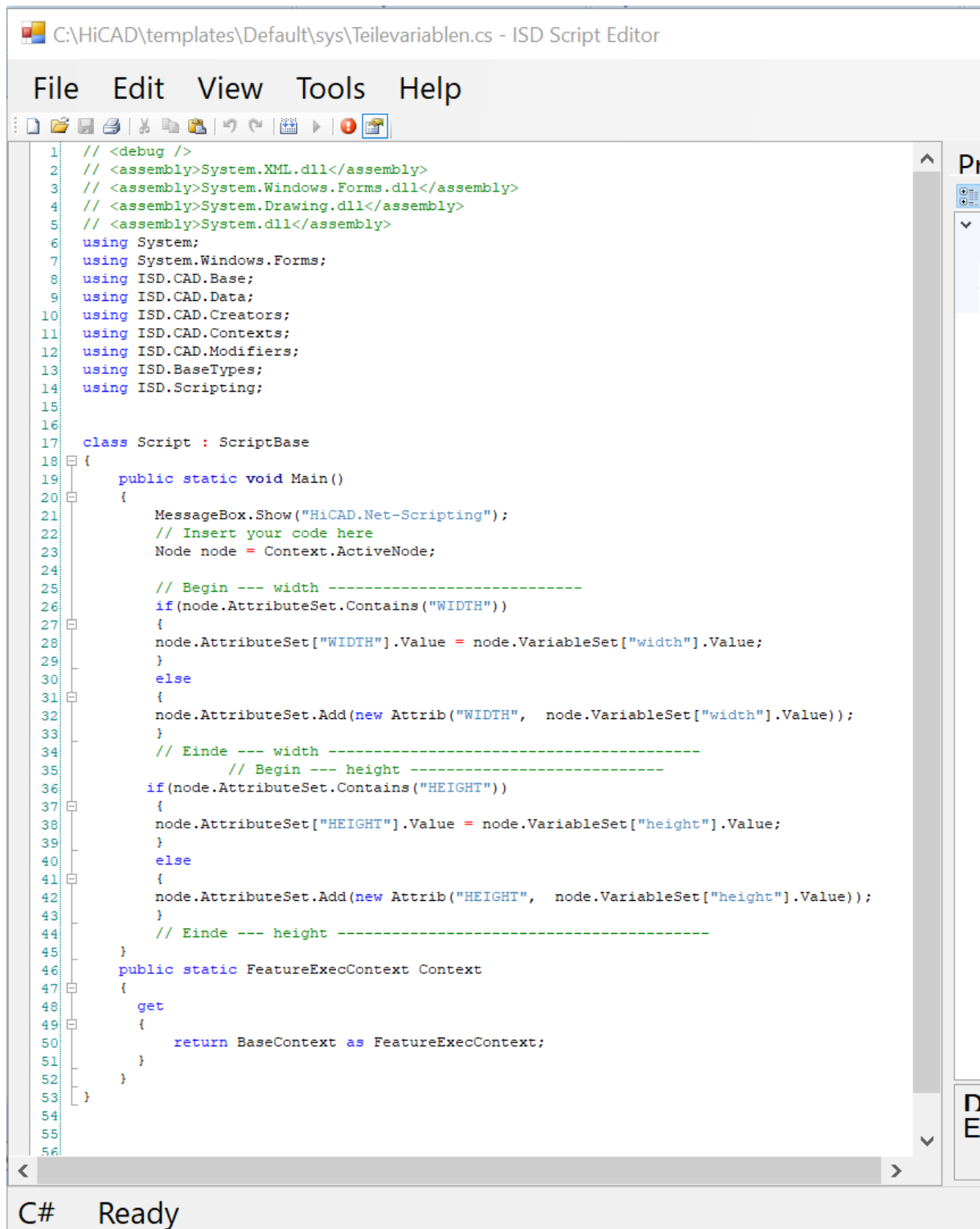


Das Skript wurde wie folgt verwendet:

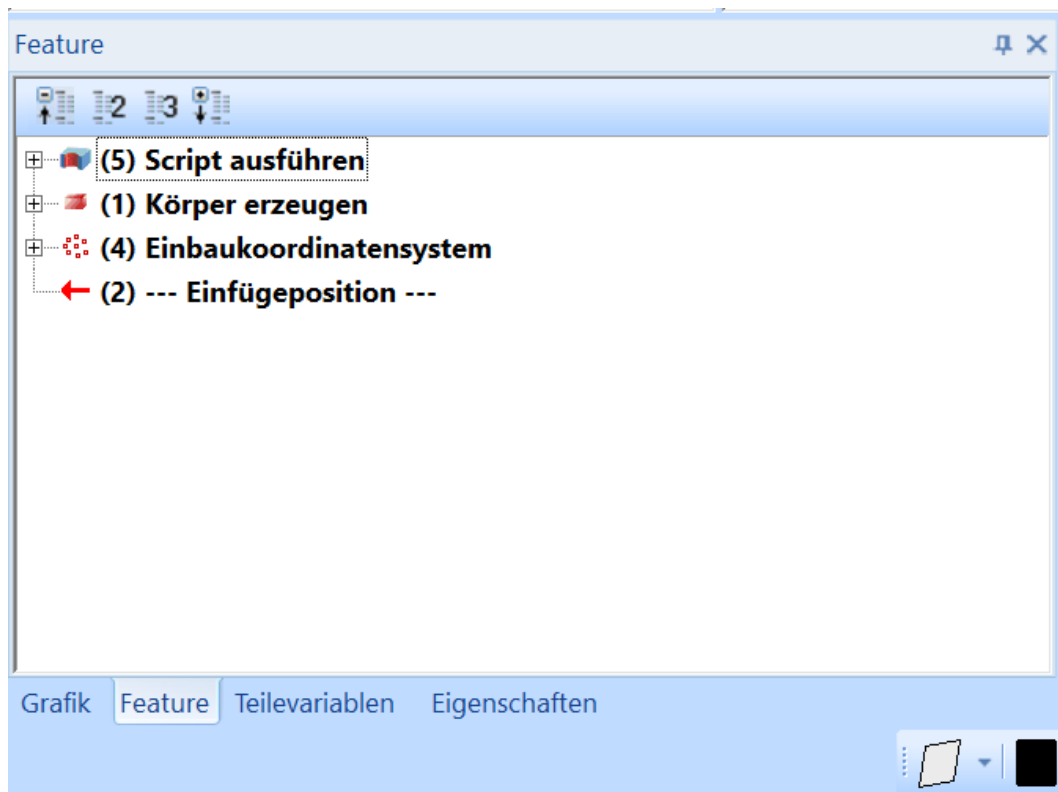


The screenshot shows the ISD Script Editor window with the following C# code:

```
1 // <debug />
2 // <assembly>System.XML.dll</assembly>
3 // <assembly>System.Windows.Forms.dll</assembly>
4 // <assembly>System.Drawing.dll</assembly>
5 // <assembly>System.dll</assembly>
6 using System;
7 using System.Windows.Forms;
8 using ISD.CAD.Base;
9 using ISD.CAD.Data;
10 using ISD.CAD.Creators;
11 using ISD.CAD.Contexts;
12 using ISD.CAD.Modifiers;
13 using ISD.BaseTypes;
14 using ISD.Scripting;
15
16
17 class Script : ScriptBase
18 {
19     public static void Main()
20     {
21         MessageBox.Show("HiCAD.Net-Scripting");
22         // Insert your code here
23         Node node = Context.ActiveNode;
24
25         // Begin --- width -----
26         if(node.AttributeSet.Contains("WIDTH"))
27         {
28             node.AttributeSet["WIDTH"].Value = node.VariableSet["width"].Value;
29         }
30         else
31         {
32             node.AttributeSet.Add(new Attrib("WIDTH", node.VariableSet["width"].Value));
33         }
34         // Ende --- width -----
35         // Begin --- height -----
36         if(node.AttributeSet.Contains("HEIGHT"))
37         {
38             node.AttributeSet["HEIGHT"].Value = node.VariableSet["height"].Value;
39         }
40         else
41         {
42             node.AttributeSet.Add(new Attrib("HEIGHT", node.VariableSet["height"].Value));
43         }
44         // Ende --- height -----
45     }
46     public static FeatureExecContext Context
47     {
48         get
49         {
50             return BaseContext as FeatureExecContext;
51         }
52     }
53 }
54
55
56
```

The status bar at the bottom of the editor shows "C# Ready".

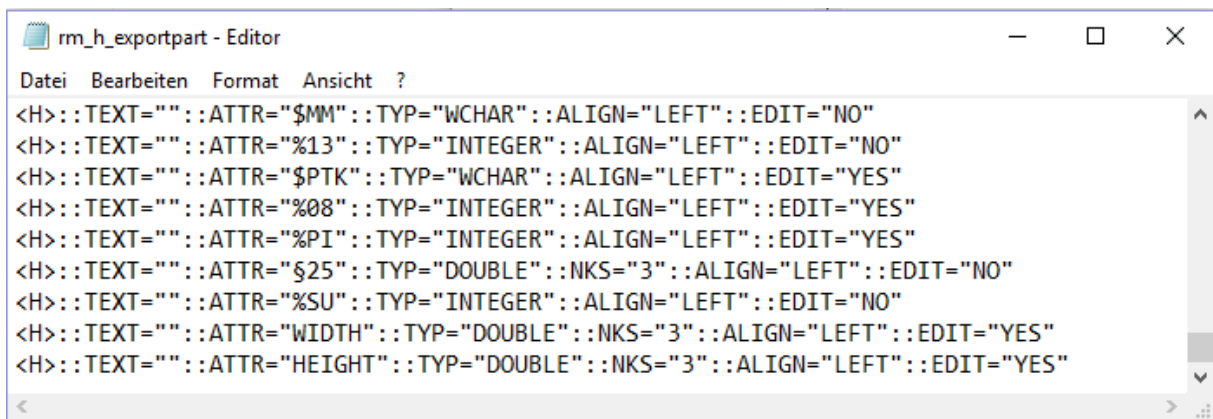
Das Skript wurde an der Stelle eingefügt, in der auch die Variablen hinterlegt wurden:



Name	Wert	Kommentar
fakavbd	25.000000	Laenge Lasche oben vorne
fakavbf	18.000952	Laenge Lasche unten hinten
fakavbh	85.000000	Winkel Lasche oben vorne
fakavbi	95.000000	Winkel Lasche unten vorne
fuge	40.000000	Fugenbreite
height	300.000000	
tiefe	25.000000	Tiefe
width	1000.000000	

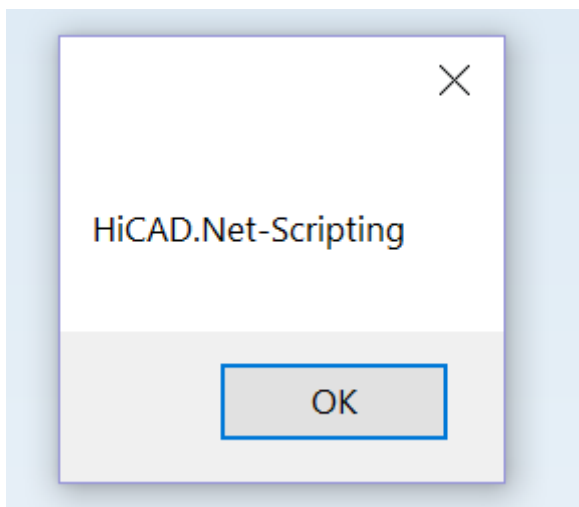
Grafik Feature Teilevariablen Eigenschaften

Die rm\_h\_expoertpart Datei wurde wie folgt ergänzt:



```
rm_h_expoertpart - Editor
Datei Bearbeiten Format Ansicht ?
<H>::TEXT=""::ATTR="$MM"::TYP="WCHAR"::ALIGN="LEFT"::EDIT="NO"
<H>::TEXT=""::ATTR="%13"::TYP="INTEGER"::ALIGN="LEFT"::EDIT="NO"
<H>::TEXT=""::ATTR="$PTK"::TYP="WCHAR"::ALIGN="LEFT"::EDIT="YES"
<H>::TEXT=""::ATTR="%08"::TYP="INTEGER"::ALIGN="LEFT"::EDIT="YES"
<H>::TEXT=""::ATTR="%PI"::TYP="INTEGER"::ALIGN="LEFT"::EDIT="YES"
<H>::TEXT=""::ATTR="$25"::TYP="DOUBLE"::NKS="3"::ALIGN="LEFT"::EDIT="NO"
<H>::TEXT=""::ATTR="%SU"::TYP="INTEGER"::ALIGN="LEFT"::EDIT="NO"
<H>::TEXT=""::ATTR="WIDTH"::TYP="DOUBLE"::NKS="3"::ALIGN="LEFT"::EDIT="YES"
<H>::TEXT=""::ATTR="HEIGHT"::TYP="DOUBLE"::NKS="3"::ALIGN="LEFT"::EDIT="YES"
```

Das Skript wurde ohne Fehler ausgeführt:



Im CATEditor sind nun aber leider keine Attribute in folgender Tabelle hinterlegt worden:

