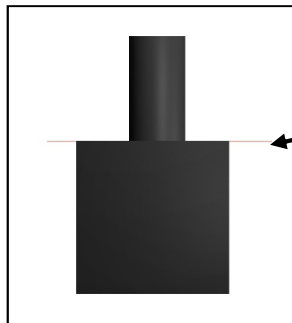
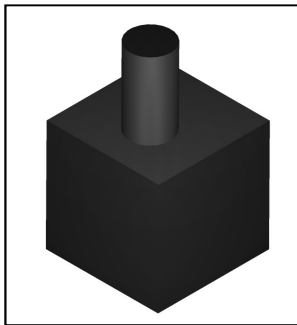


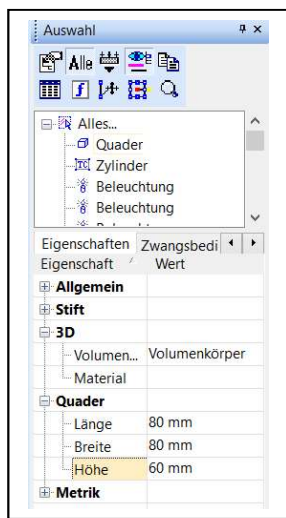
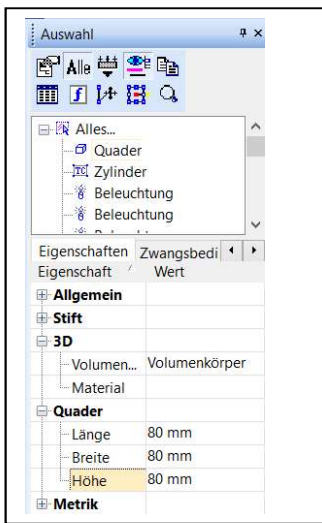
**Beschreibung meiner Vorgehensweise.**

1. Datei Neu " Keine Vorlage verwenden" . Ich habe keine besonderen Voreinstellungen vorgenommen.
2. Auf der Grundarbeitssebene einen 3D-Quader mit den Maßen 80 x 80 x 80 erzeugt.
3. Mit "Arbeitsebene durch Facette" die obere Quaderfläche angewählt.
4. Auf dieser Arbeitsebene einen 3D-Zylinder aufgesetzt. Siehe untere Bilder.

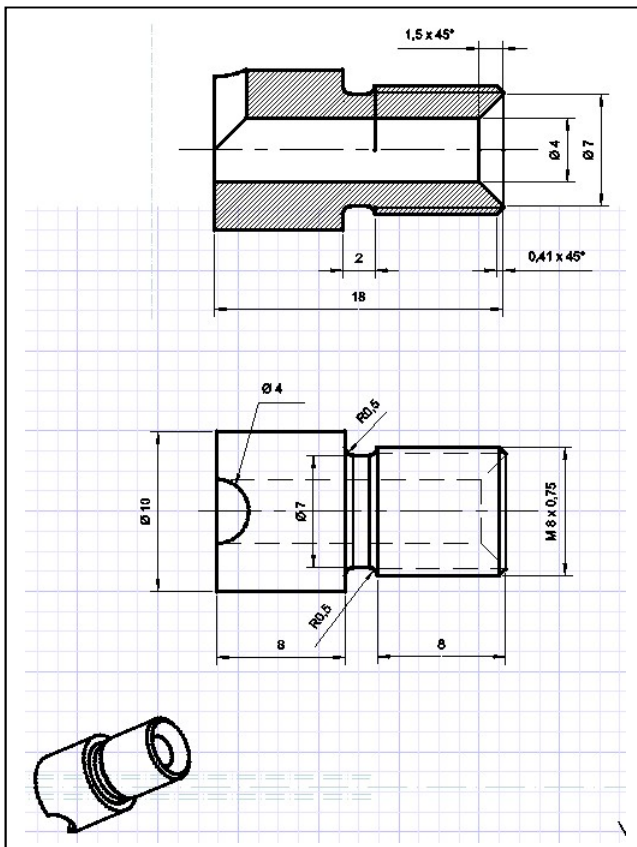
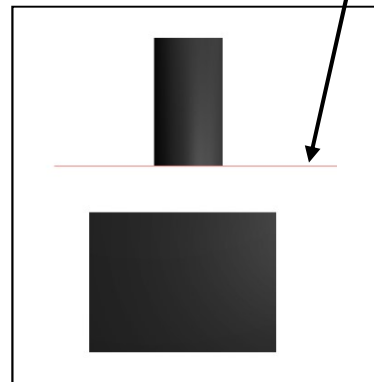


Arbeitsebene

5. Über die Auswahlpalette die Quaderhöhe von 80 in 60 geändert.



Arbeitsebene



So ein veränderliches Übungsteil als Drehteil sollte es werden.