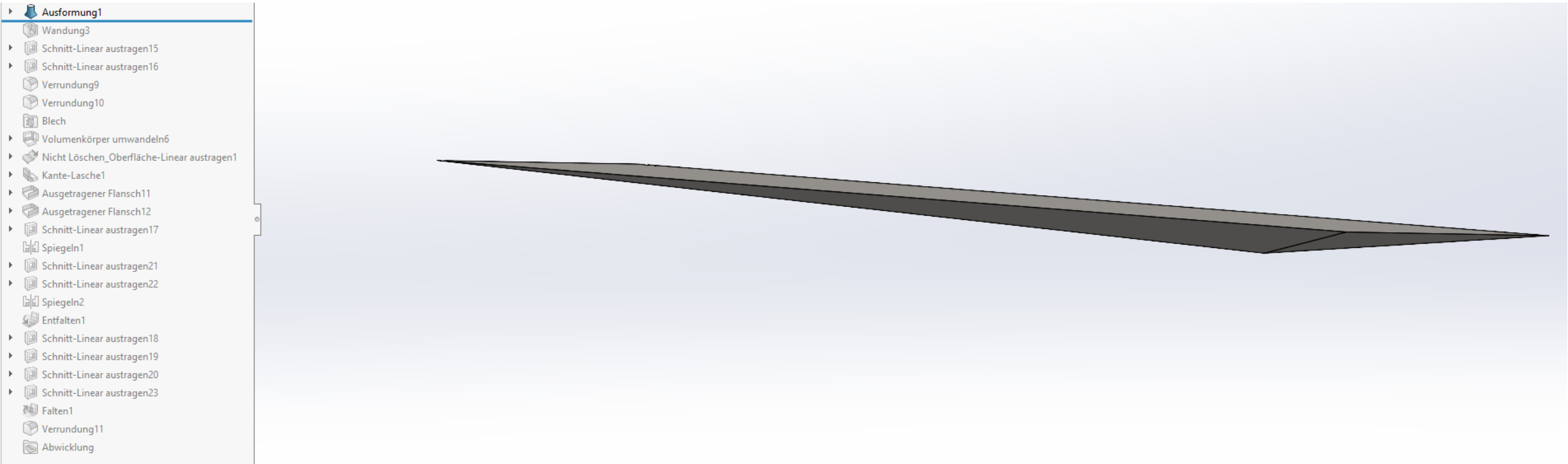
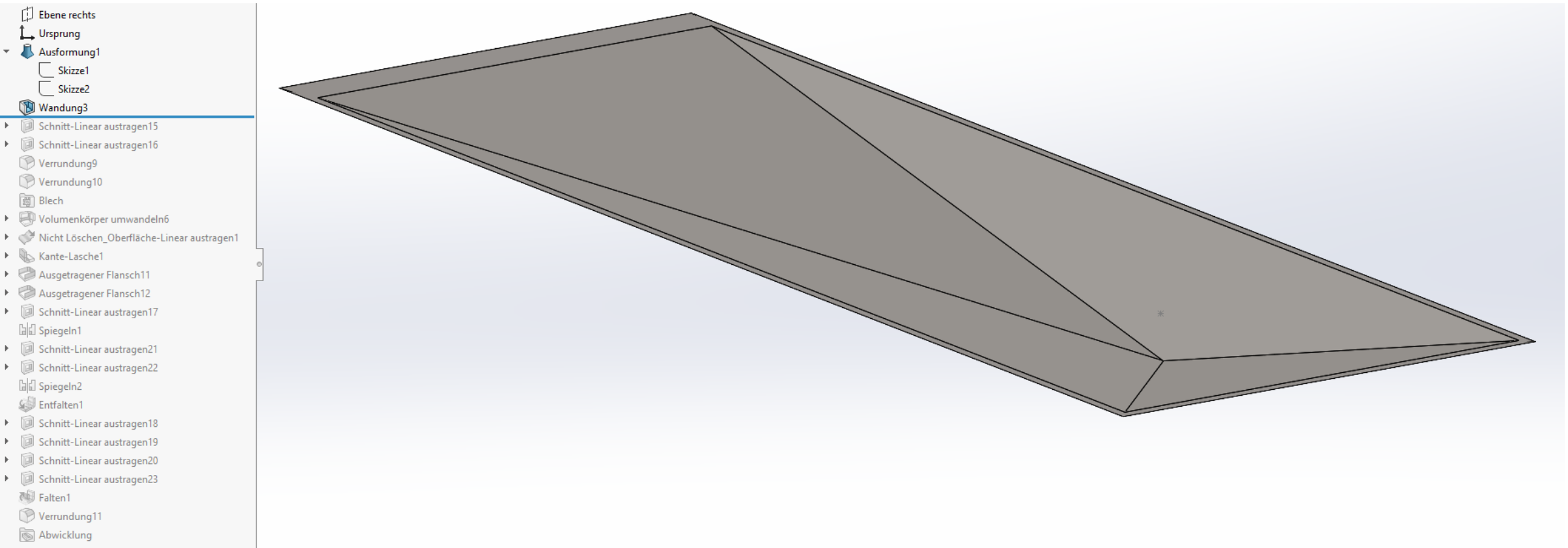


So ist derzeit mein Aufbau des Featurebaum

Ausformung mit den Maßen Breite 650mm und Länge 2.500mm, Gefälle 2°, Gesamthöhe Fläche oben bis zur Spitze unten ca. 70mm



Wandungsfeature mit 3mm Wandstärke



Schnitt Linear Austragen des runden Ausschnitts (Freimachung zum Abwickeln)

Gleichungen

1.4301 (X5CrNi18-10)

Ebene vorne

Ebene oben

Ebene rechts

Ursprung

Ausformung1

Skizze1

Skizze2

Wandung3

Schnitt-Linear austragen15

Schnitt-Linear austragen16

Verrundung9

Verrundung10

Blech

Volumenkörper umwandeln6

Nicht Löschen_Oberfläche-Linear austragen1

Kante-Lasche1

Ausgetragener Flansch11

Ausgetragener Flansch12

Schnitt-Linear austragen17

Spiegeln1

Schnitt-Linear austragen21

Schnitt-Linear austragen22

Spiegeln2

Entfalten1

Schnitt-Linear austragen18

Schnitt-Linear austragen19

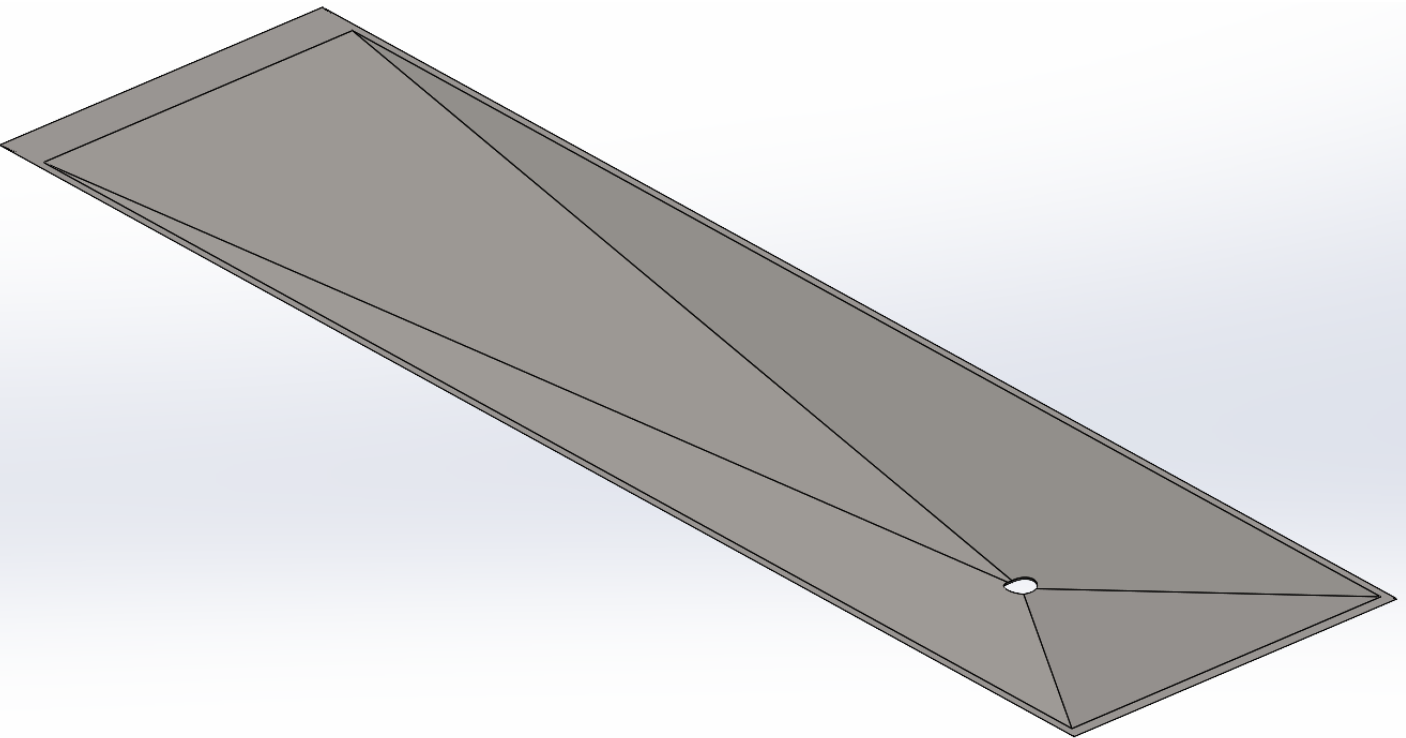
Schnitt-Linear austragen20

Schnitt-Linear austragen23

Falten1

Verrundung11

Abwicklung



Schnitt Linear Austragen des rechteckigen Ausschnitts (Schlitz zum Abwickeln)

Gleichungen

1.4301 (X5CrNi18-10)

Ebene vorne

Ebene oben

Ebene rechts

Ursprung

Ausformung1

Skizze1

Skizze2

Wandung3

Schnitt-Linear austragen15

Schnitt-Linear austragen16

Verrundung9

Verrundung10

Blech

Volumenkörper umwandeln6

Nicht Löschen_Oberfläche-Linear austragen1

Kante-Lasche1

Ausgetragener Flansch11

Ausgetragener Flansch12

Schnitt-Linear austragen17

Spiegeln1

Schnitt-Linear austragen21

Schnitt-Linear austragen22

Spiegeln2

Entfalten1

Schnitt-Linear austragen18

Schnitt-Linear austragen19

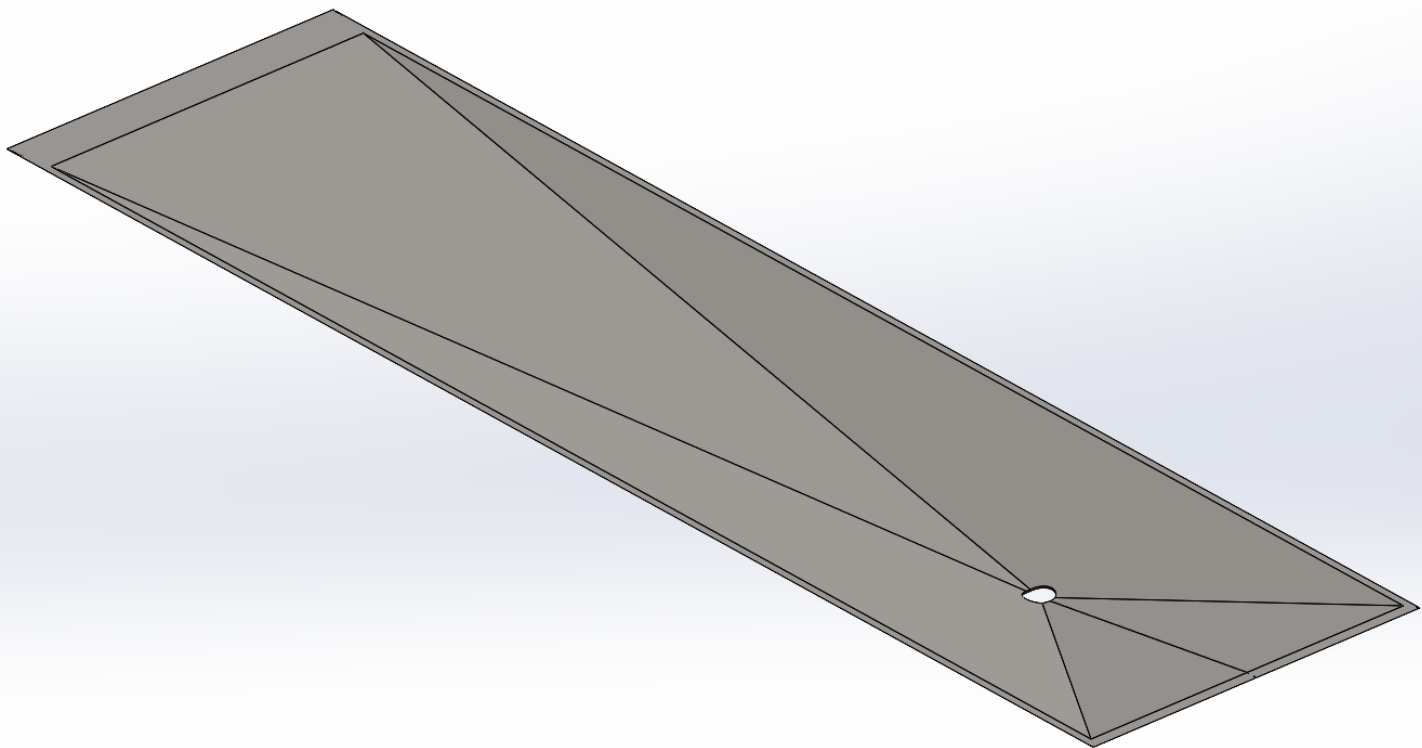
Schnitt-Linear austragen20

Schnitt-Linear austragen23

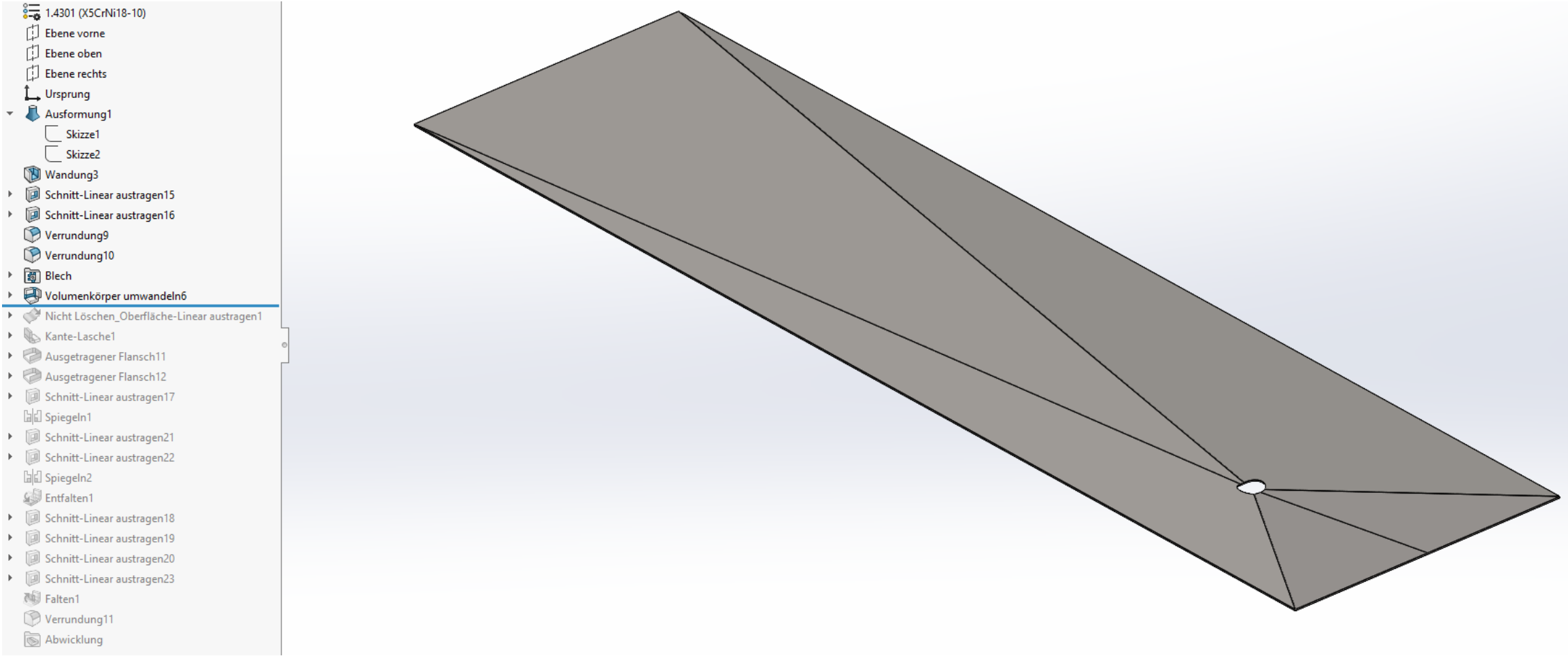
Falten1

Verrundung11

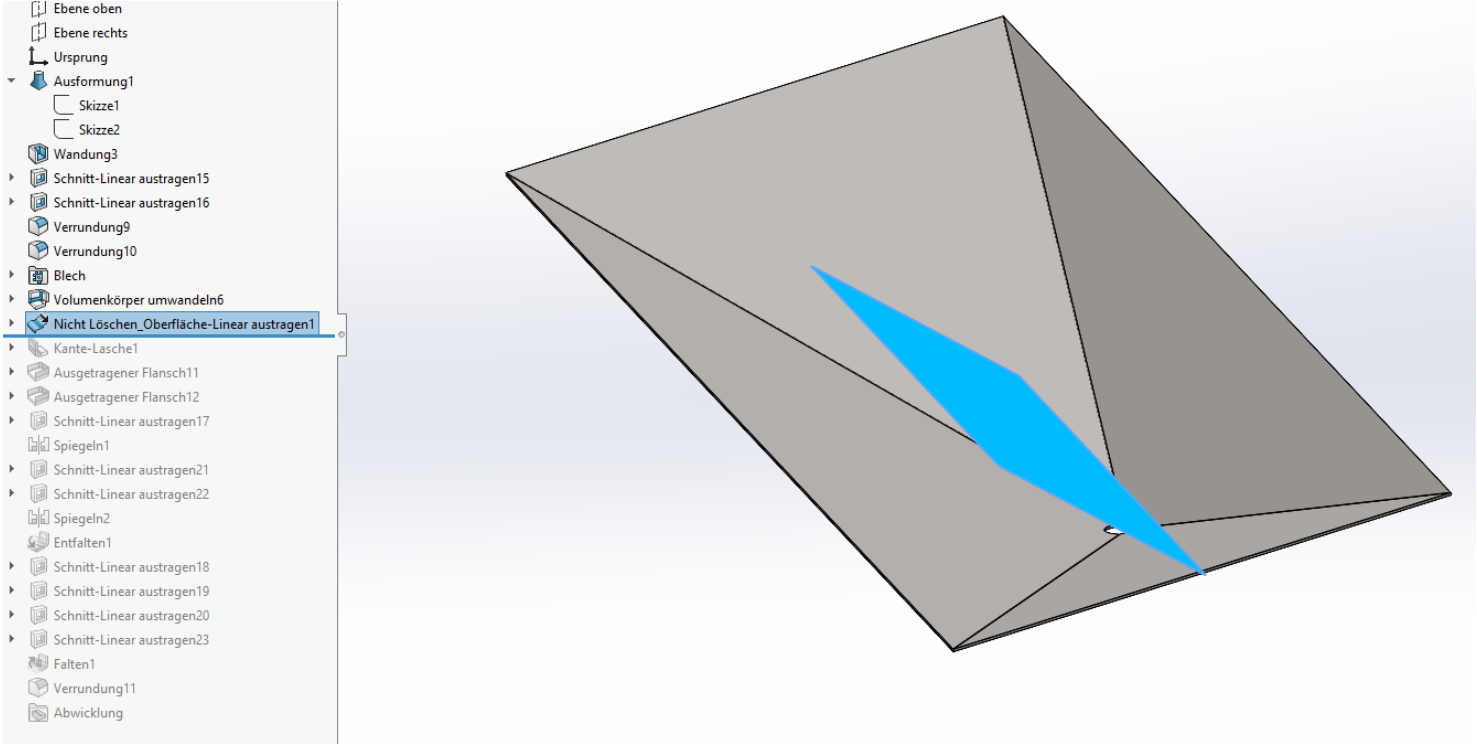
Abwicklung

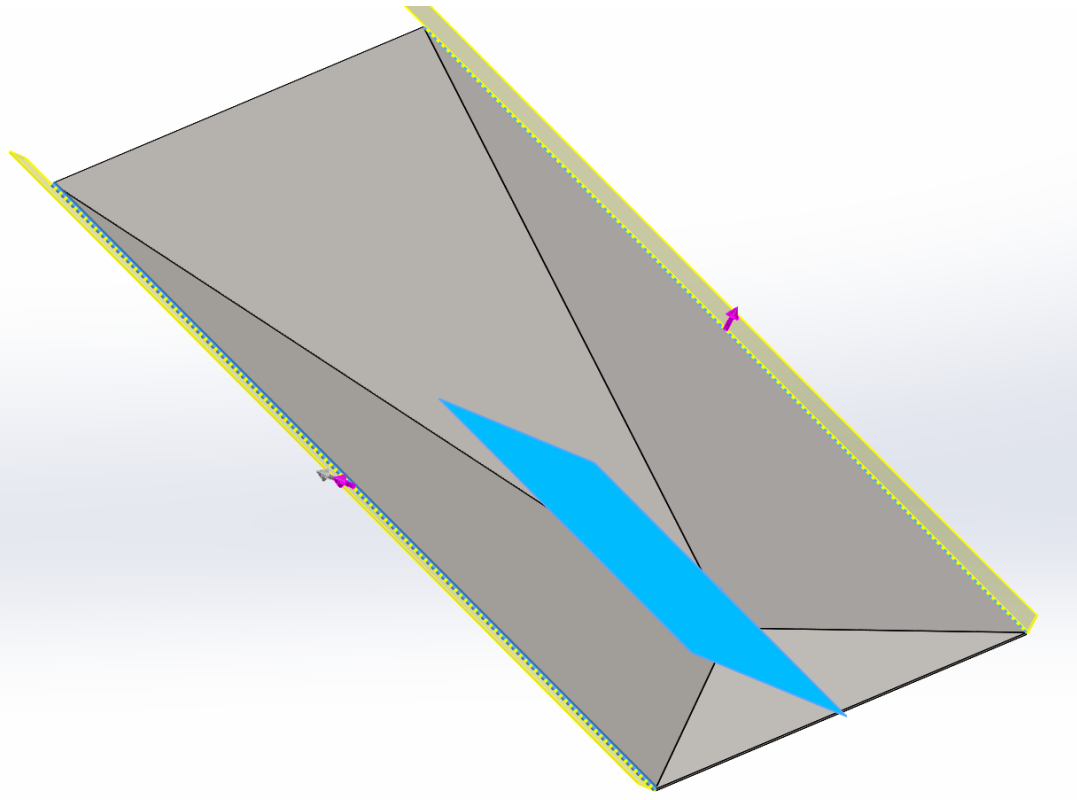
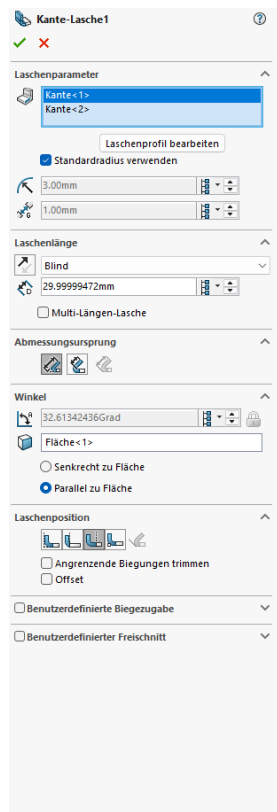


Verrunden der Biegekanten innen 3mm außen 6mm und umwandeln in ein Blechteil



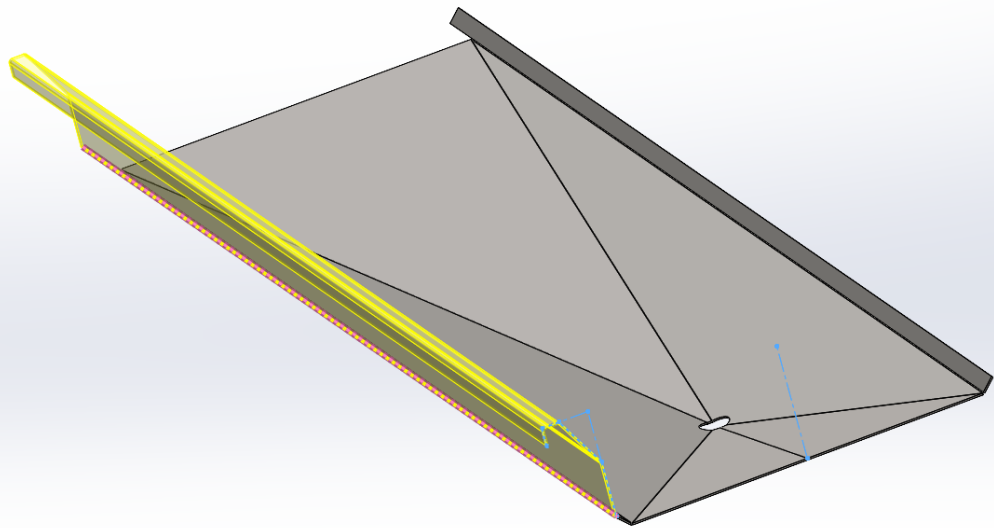
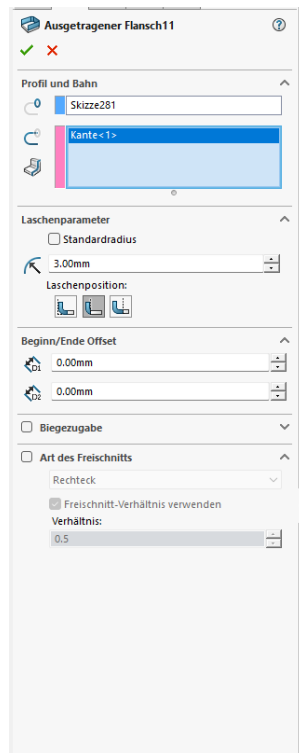
Einfügen einer 45° Oberfläche als Referenz für die nachfolgende Kante Lasche. Diese soll immer 45° zur senkrechten Ebene „Ebene vorne“ sein und nicht im Winkel zur Blechwanne



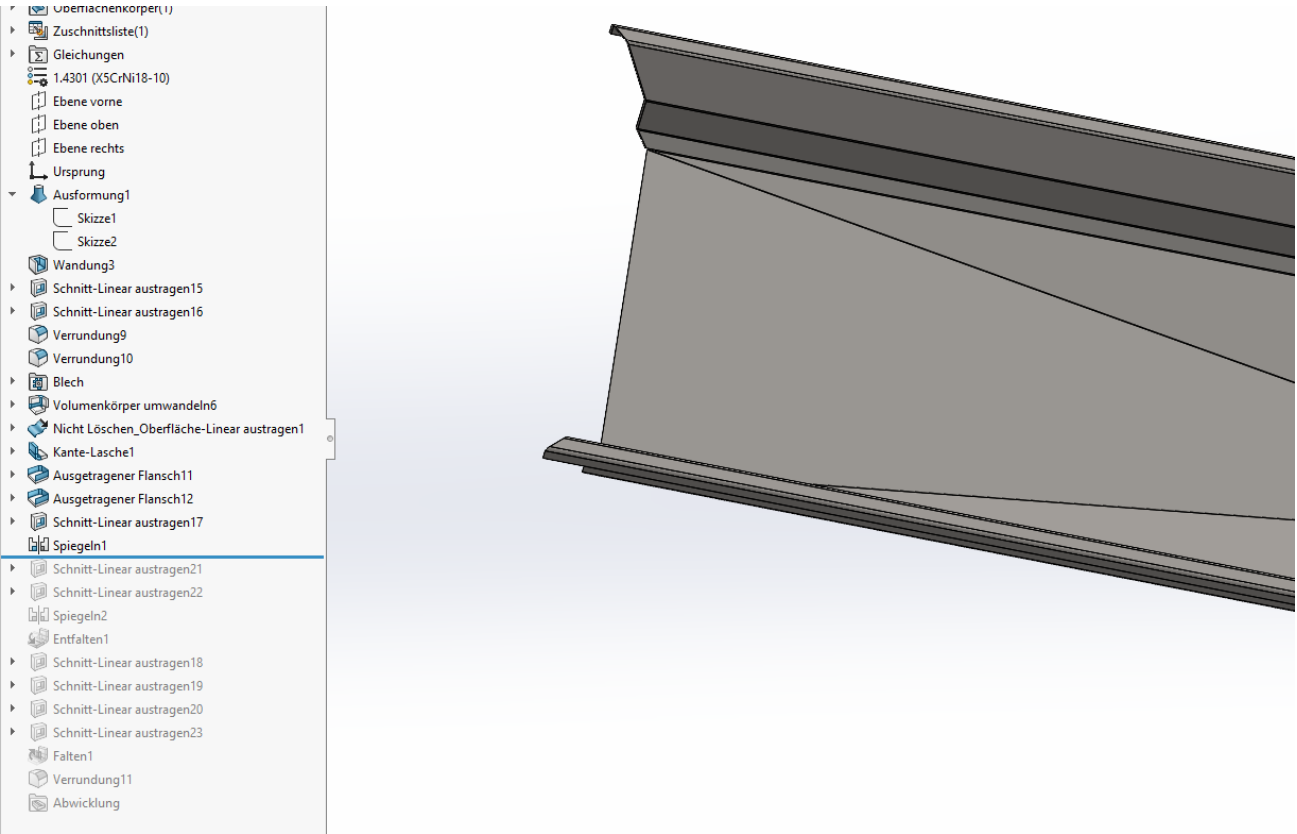


Anstatt der Kante Lasche wäre mir das Feature „Ausgetragener Flansch“ lieber gewesen, um anhand von nur einer Skizze alle weiteren, nachfolgenden Kantungen maßlich steuern zu können.

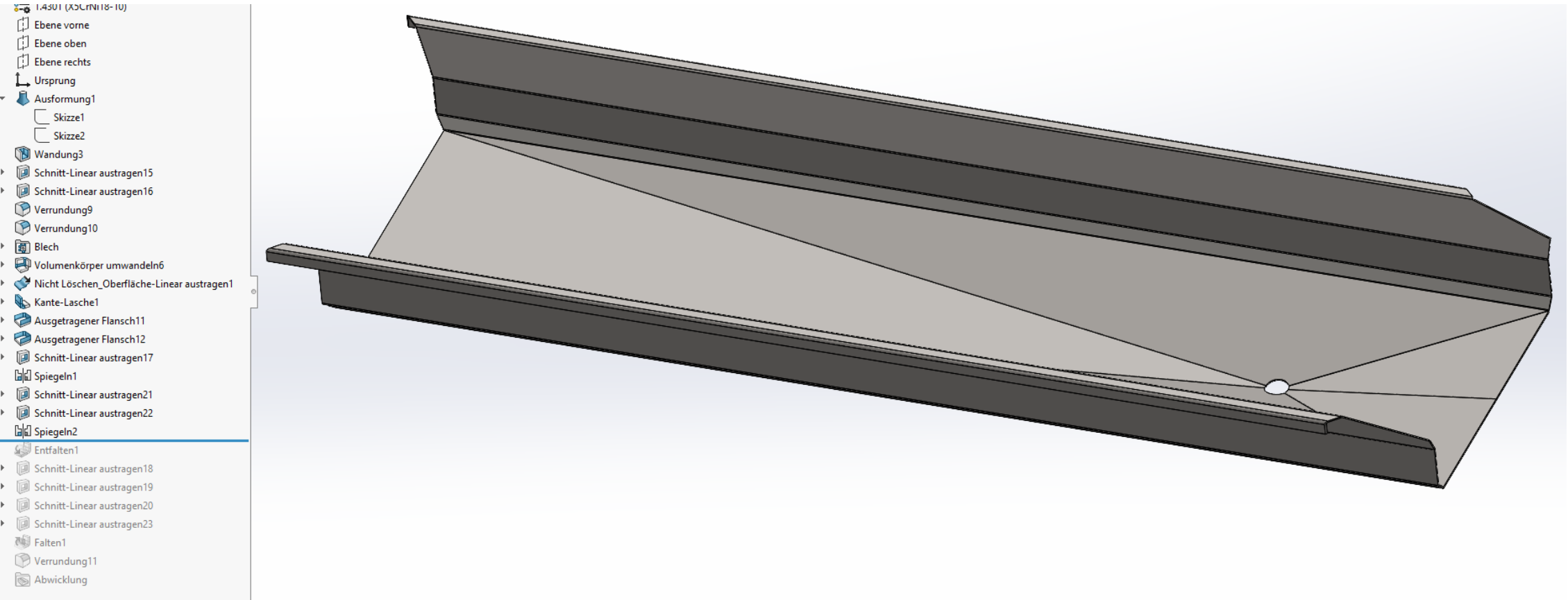
Das hat SolidWorks leider nicht zugelassen. Ich habe es mit dem Feature „Ausgetragener Flansch“ nicht hinbekommen oben links im Screenshot zu sehen über die bestehenden Körperkanten hinweg zu kommen deshalb dann „Kante Lasche“. Eine extra Skizze mit Verlängerung über die Körperkante statt der Körperkante von „Kante Lasche“ konnte zwar angewählt werden, hat jedoch nicht das Feature korrekt dar gestellt. Also dann weiter mit dem Feature „Ausgetragener Flansch“ und als Bahn die vorhandene Körperkante von „Kante Lasche“ gewählt.



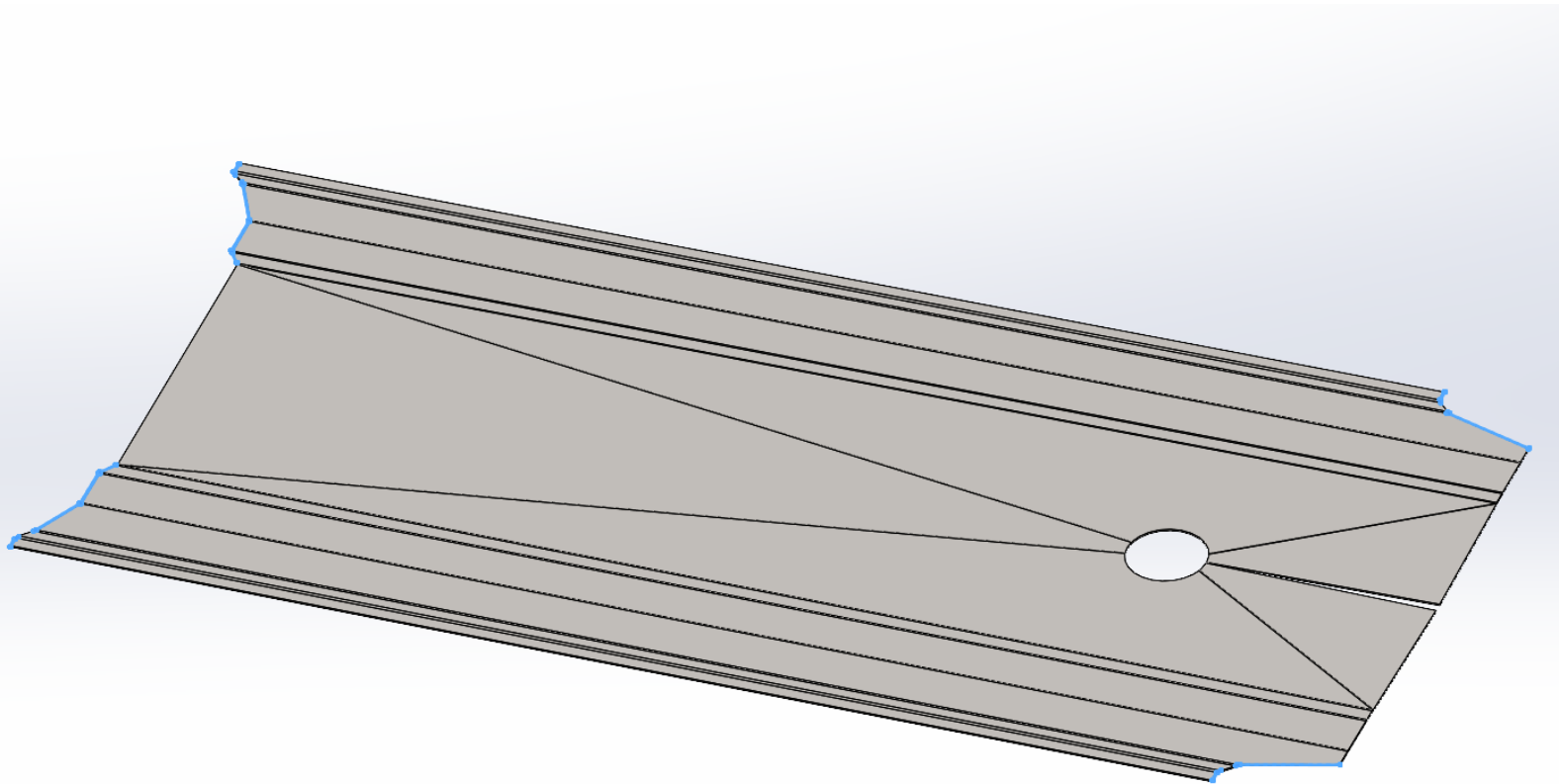
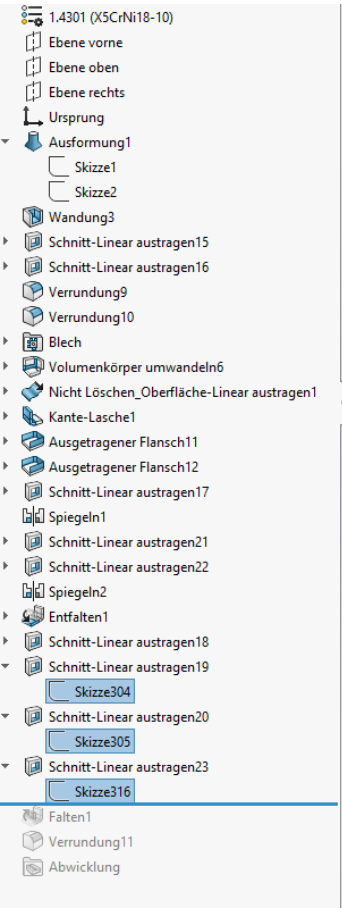
Dann beidseitig alles „gespiegelt“ soweit möglich und 45° Schräge links im Screenshot zu sehen dran gebracht.



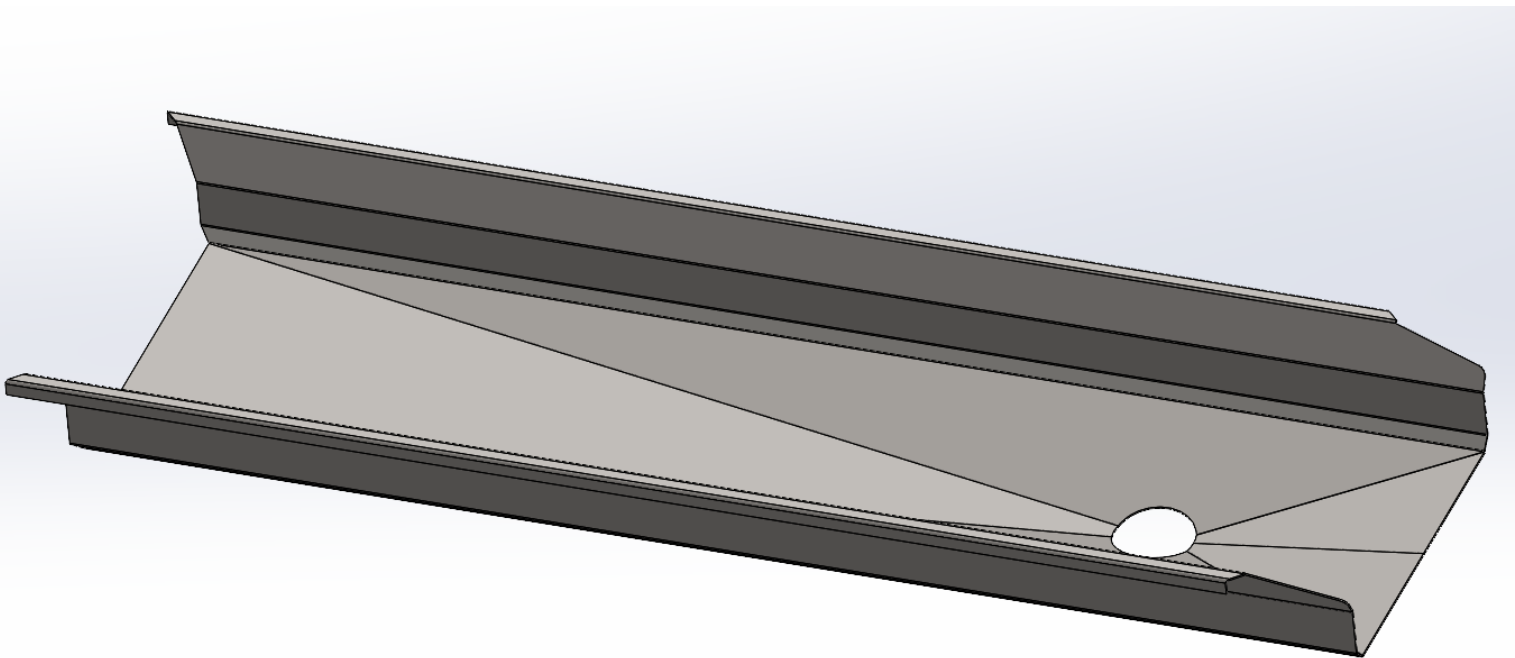
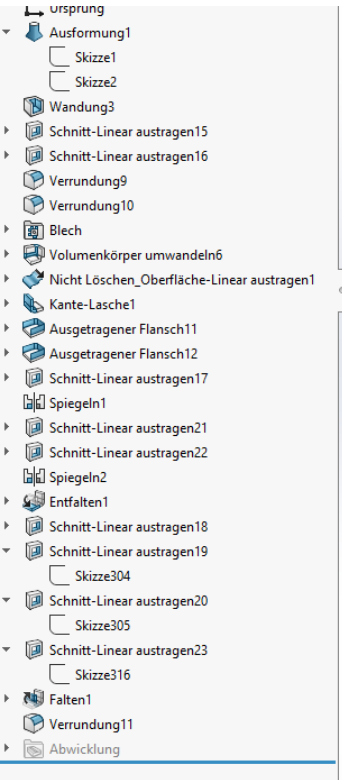
Danach Kantenbearbeitung auf der rechten Seite (modellierungstechnisch zu vernachlässigen)



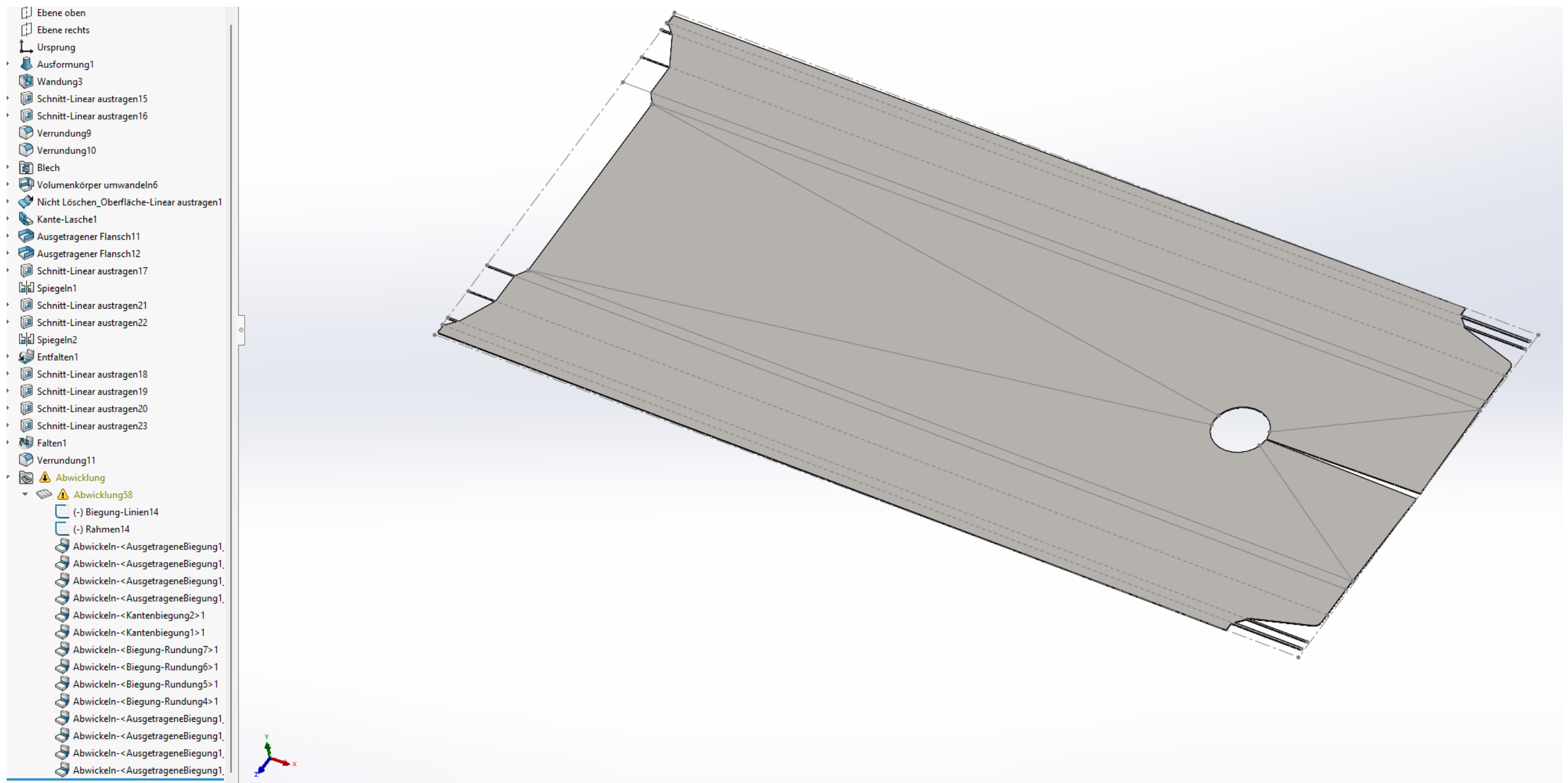
Dann Feature „Entfalten“ um alle Flächen in der Abwicklung für den Laser später senkrecht zu haben



Dann wieder „Falten“



Wir sehen bis jetzt keine Fehlermeldung. Lassen wir nun das Teil „Abwickeln“ NICHT „Entfalten“ kommt eine Fehlermeldung und man achte auf die Enden des abgewickelten Bleches ??? Was passiert da?



Die Fehlermeldung erlischt, sobald das Feature „Falten1“ beim Abwickeln unterdrückt wird.

- Gleichungen
- 1.4301 (X5CrNi18-10)
- Ebene vorne
- Ebene oben
- Ebene rechts
- Ursprung
- Ausformung1
- Wandung3
- Schnitt-Linear austragen15
- Schnitt-Linear austragen16
- Verrundung9
- Verrundung10
- Blech
- Volumenkörper umwandeln6
- Nicht Löschen_Oberfläche-Linear austragen1
- Kante-Lasche1
- Ausgetragener Flansch11
- Ausgetragener Flansch12
- Schnitt-Linear austragen17
- Spiegeln1
- Schnitt-Linear austragen21
- Schnitt-Linear austragen22
- Spiegeln2
- Entfalten1
- Schnitt-Linear austragen18
- Schnitt-Linear austragen19
- Schnitt-Linear austragen20
- Schnitt-Linear austragen23
- Falten1
- Verrundung11
- Abwicklung

