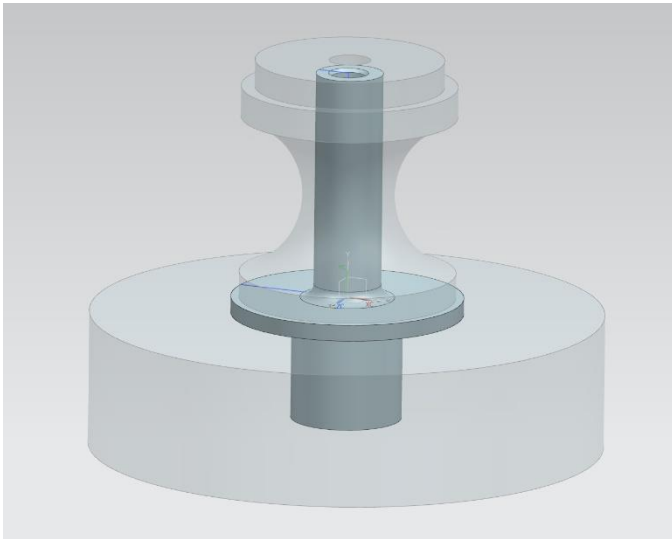
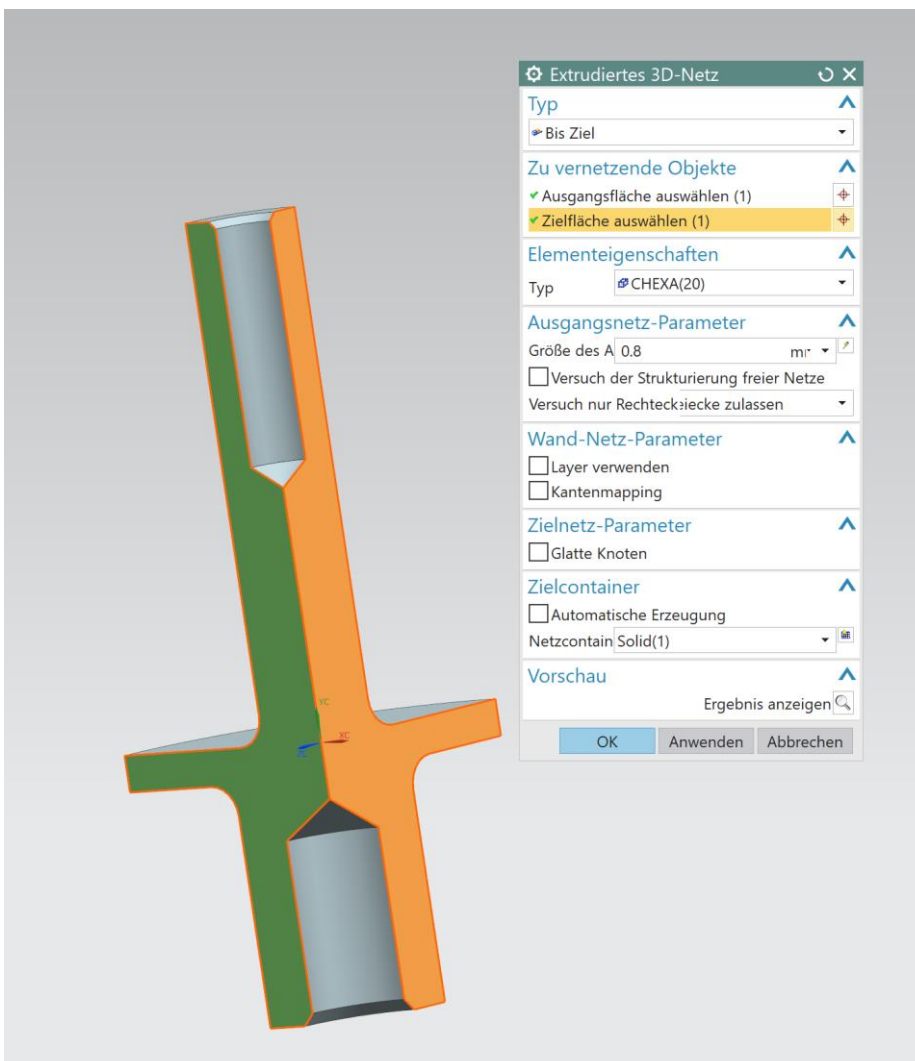


Baugruppe:

Zu vernetzendes Teil nicht transparent.

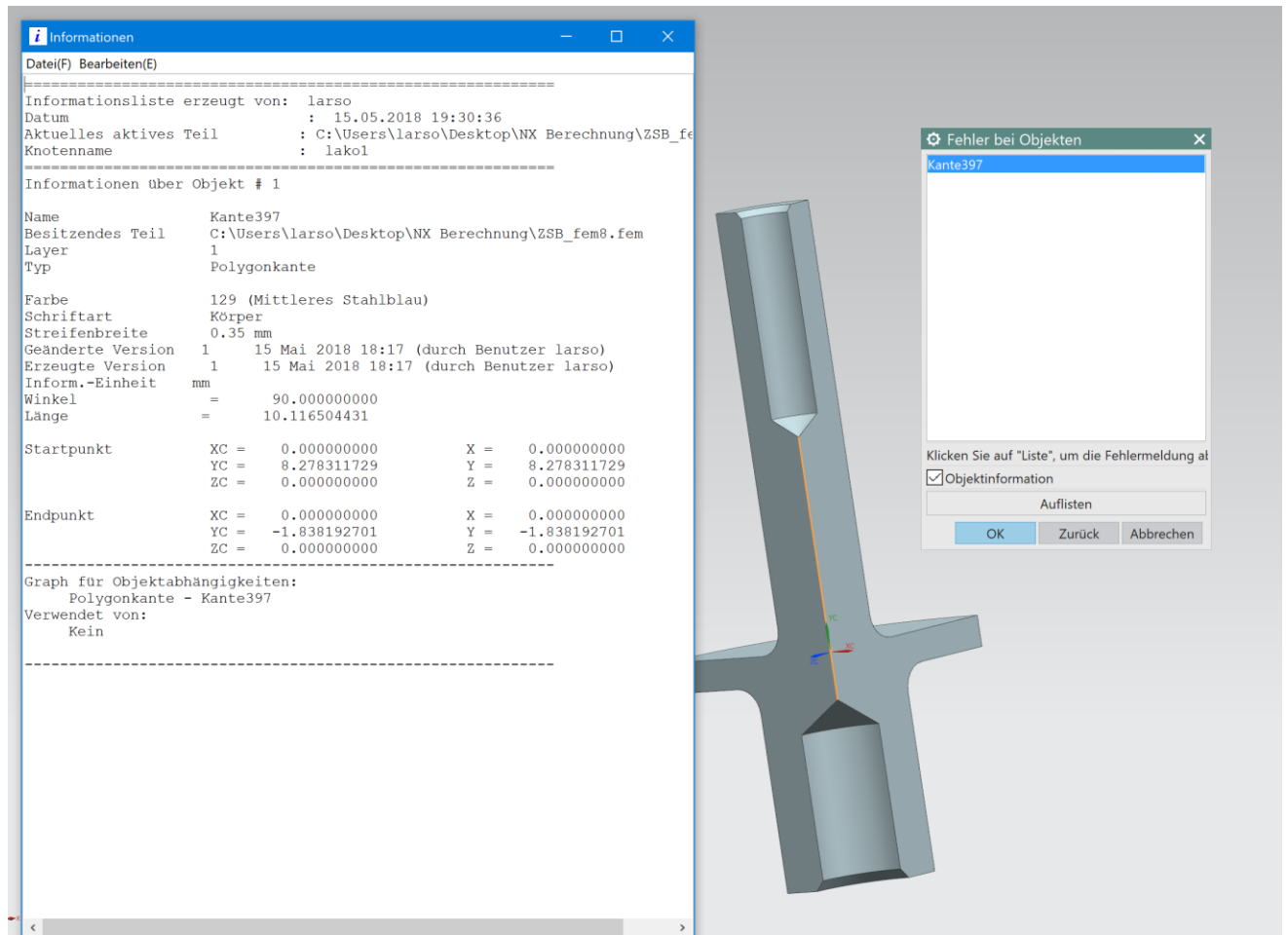


Auswahl zur Netzerzeugung:



Problem:

Netz kann nicht erzeugt werden. Wahrscheinlich hat der Netzgenerator das Problem, dass sich die beiden ausgewählten Flächen berühren.



Unsaubere Lösung:

Minimale Bohrung längs durch das Bauteil. So hatte der Netzgenerator keine Probleme das Netz zu erzeugen.

