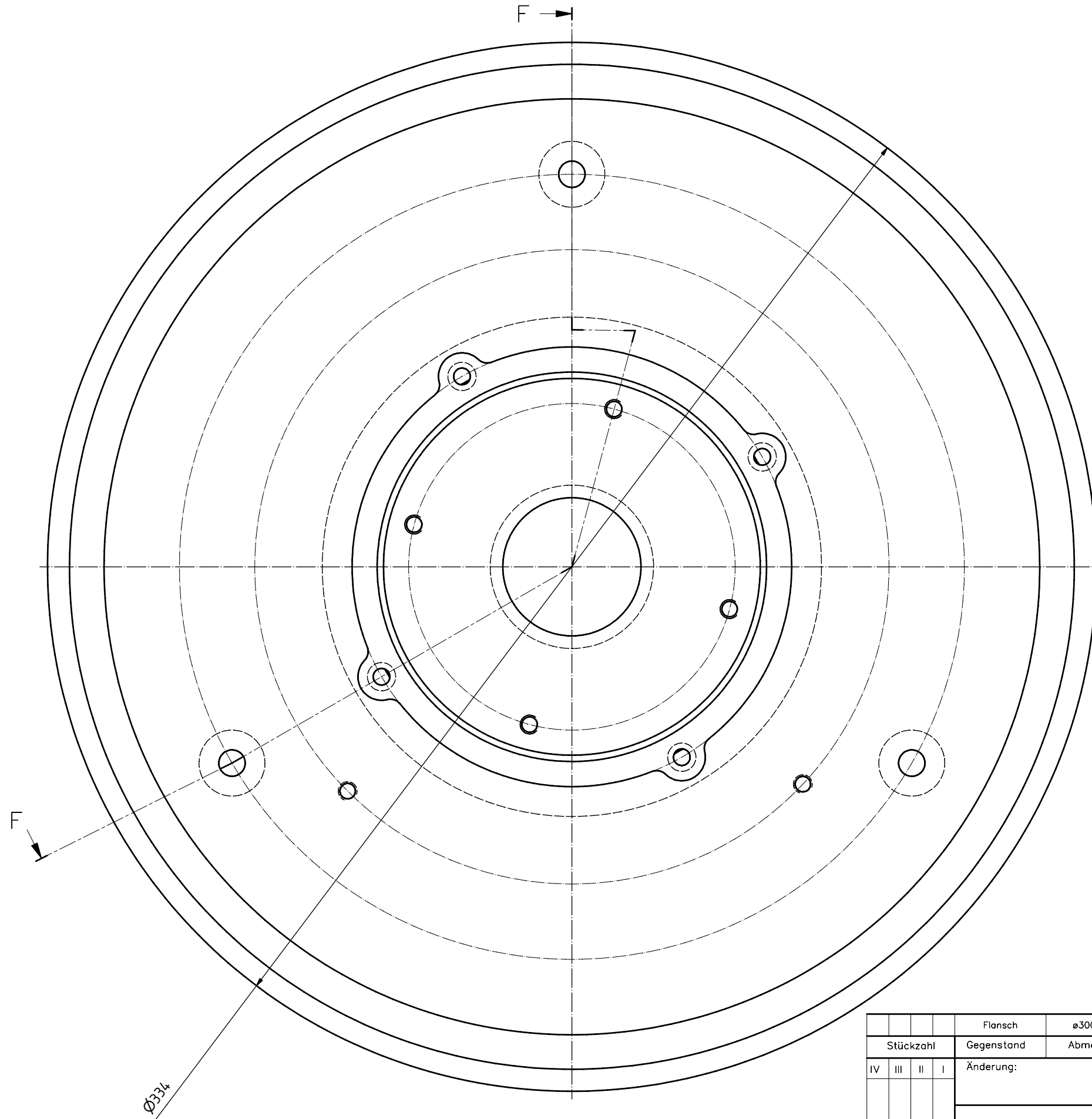
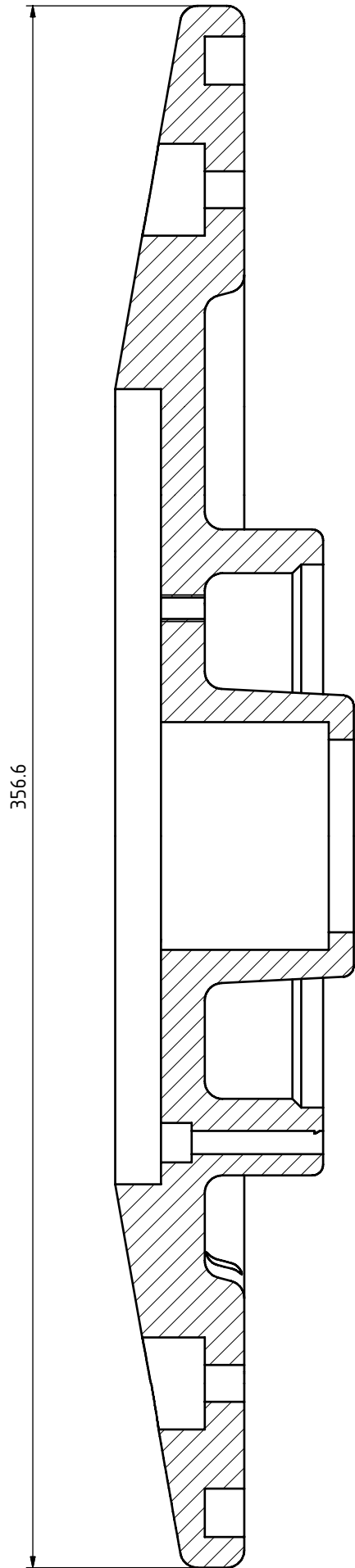



F-F (1 : 1)



Kanten gebrochen ~0.5x45°
Allgemeintoleranz SN-22768-mk
Abwicklungslänge ohne Zugabe!

Stückzahl	Gegenstand	Abmass	Werkstoff	Material Artikelnummer	Bemerkungen
IV	III	II	I	Änderung:	
				Ersatz durch:	
				Ersatz für:	
				Motorflansch	Massstab Gezeichnet 18.05.1984 J.Krivic
					Geprüft
					Gesehen
				 Turbo-Separator	
				- 06.03.0106.00	