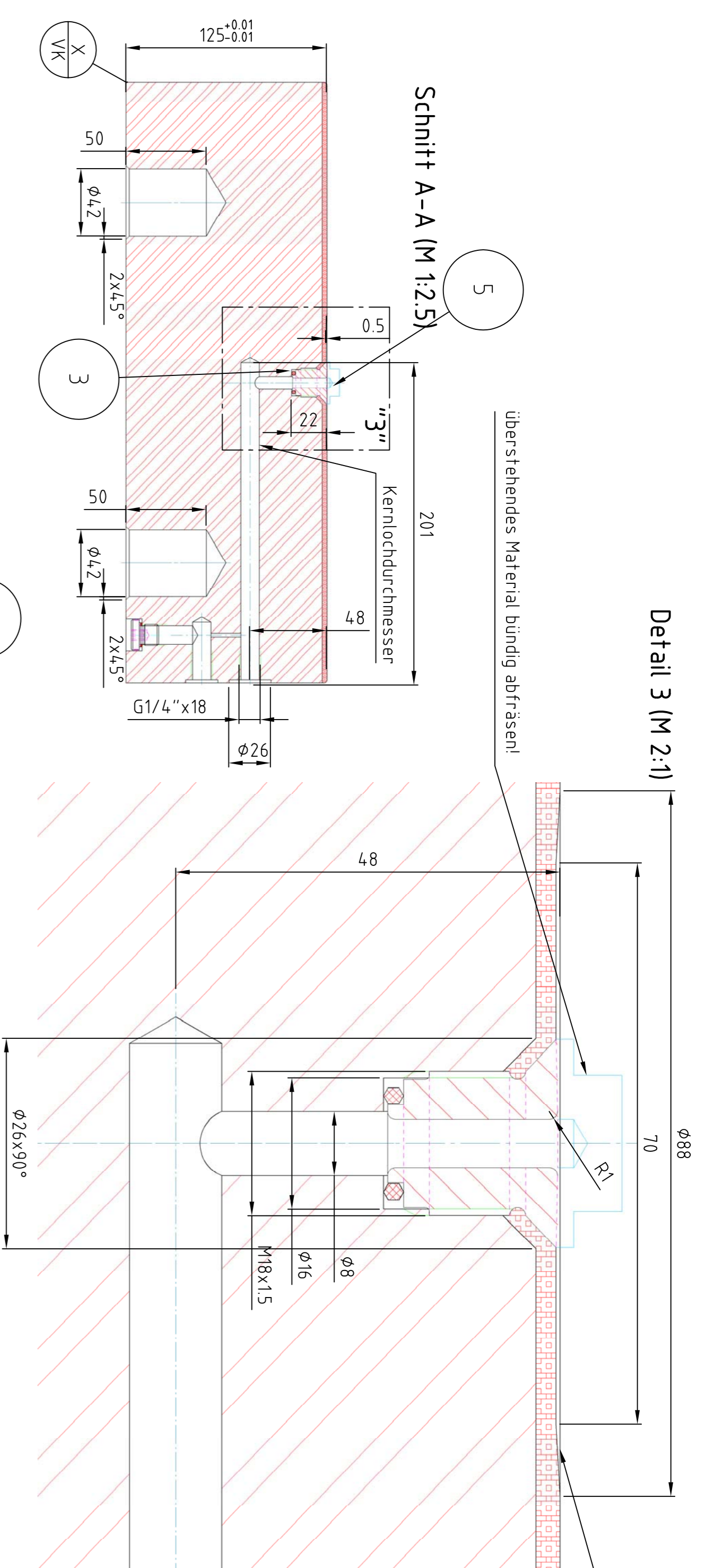
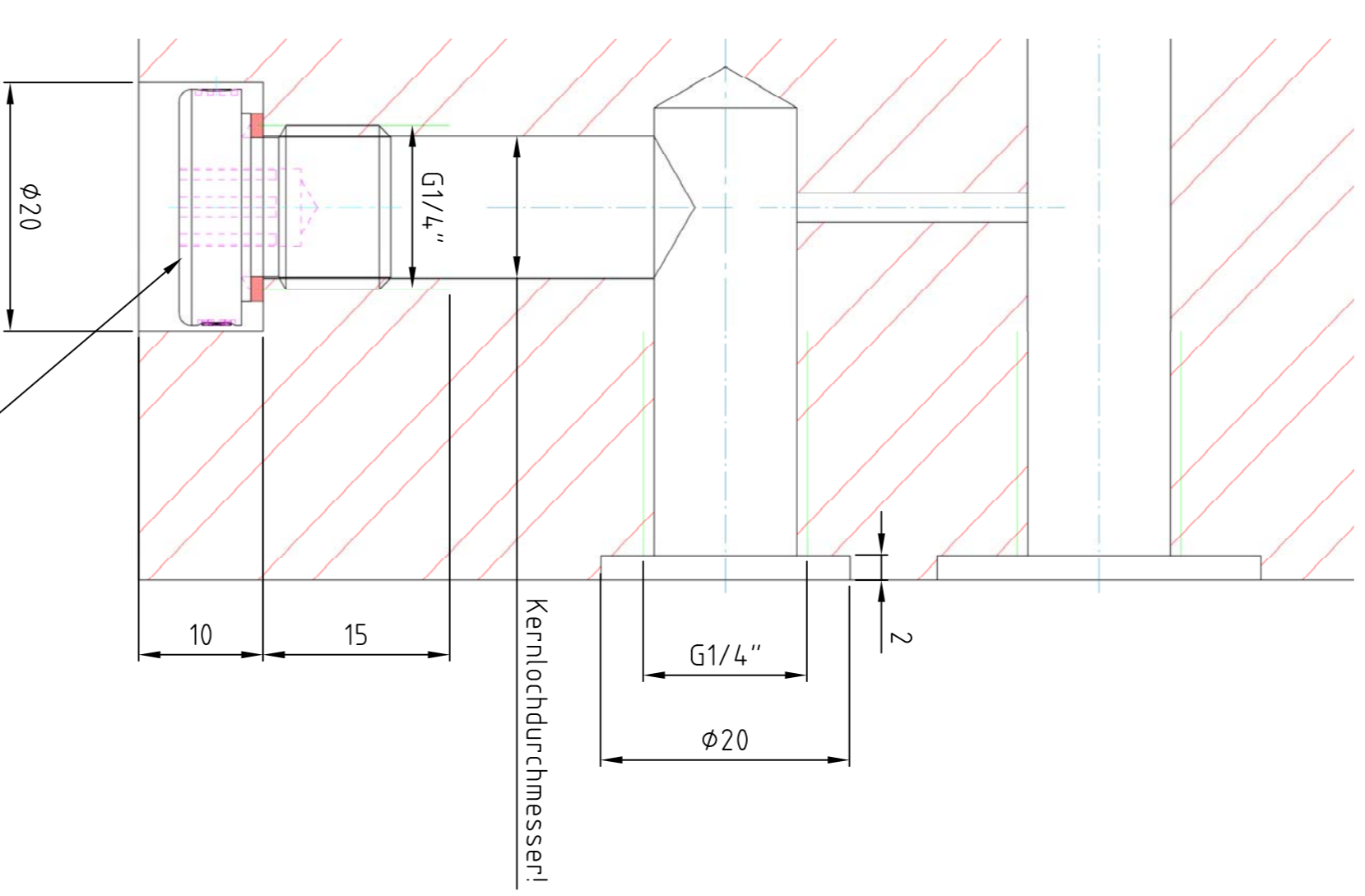


Detail 3 (M 2:1)

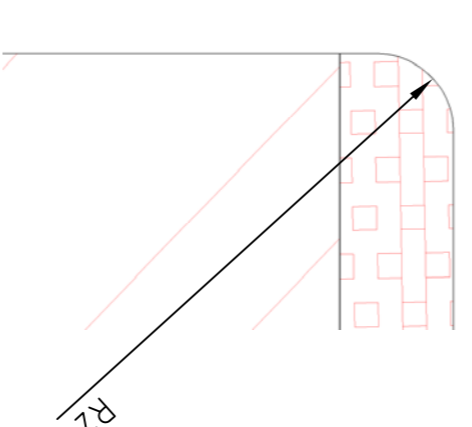


Verlaufend von $\phi 70$ auf $\phi 88$ schaben!

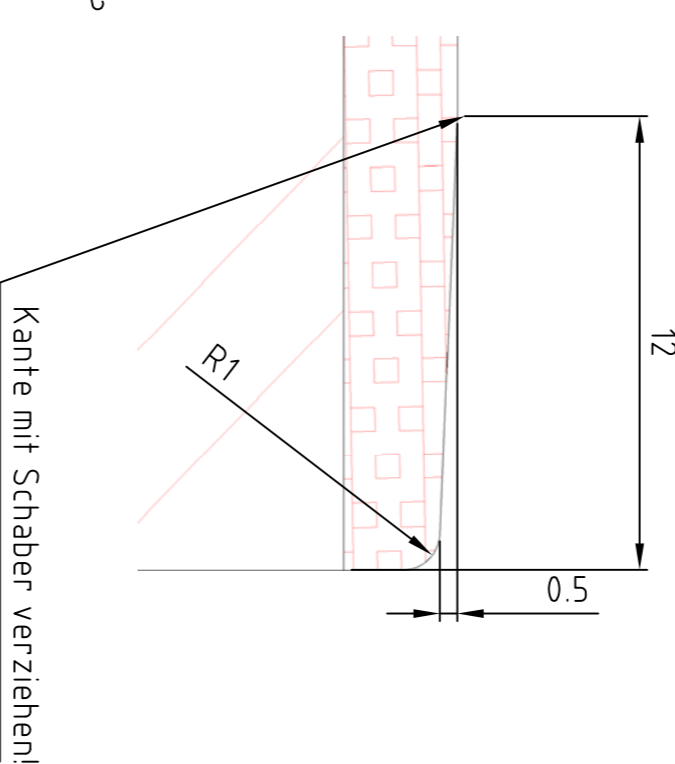
Detail 3 (M 2:1)
Druckmessbohrung
(nur bei Segment 1 ausführen!)



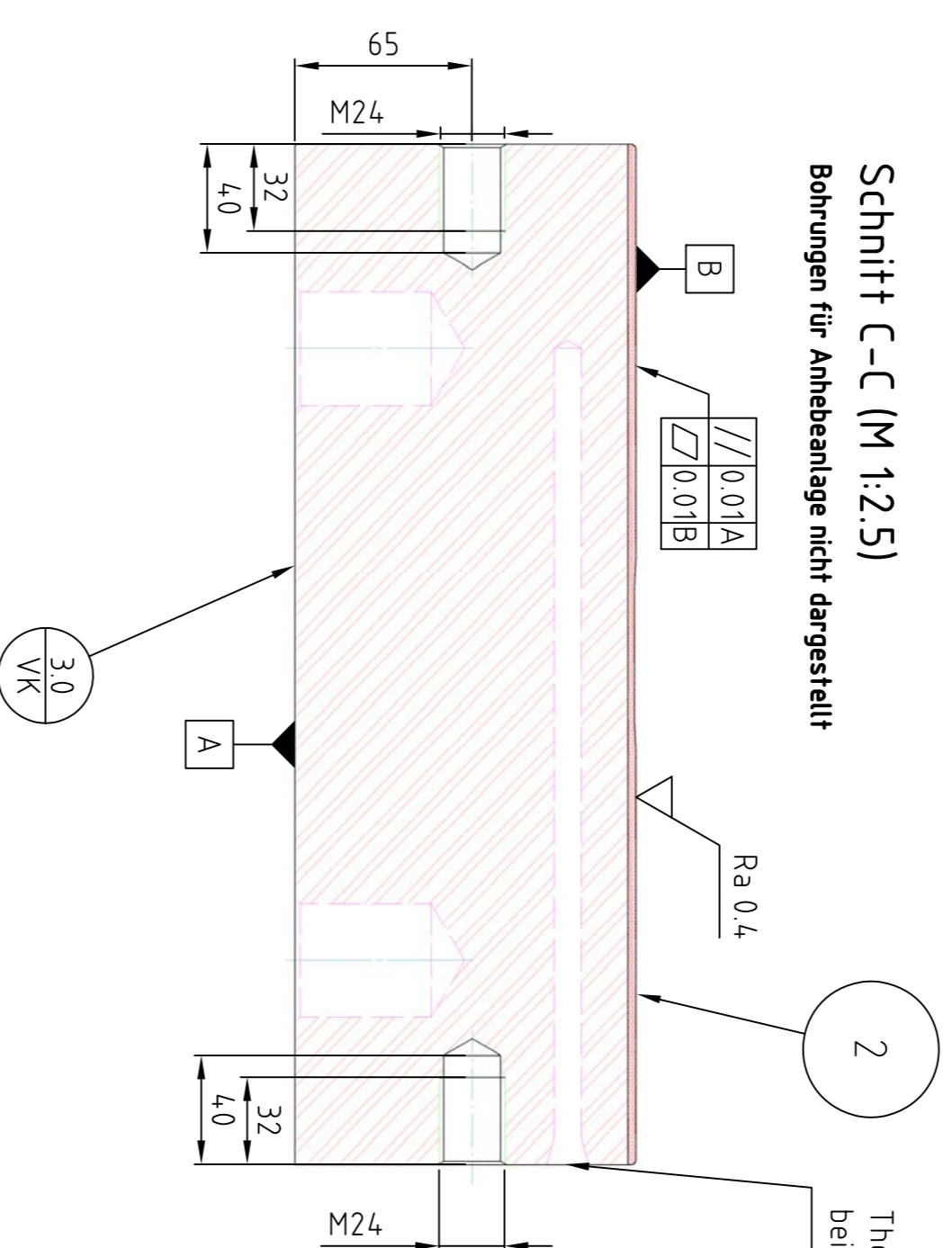
Detail 2
Austrittskante



Detail 1
Eintrittskante

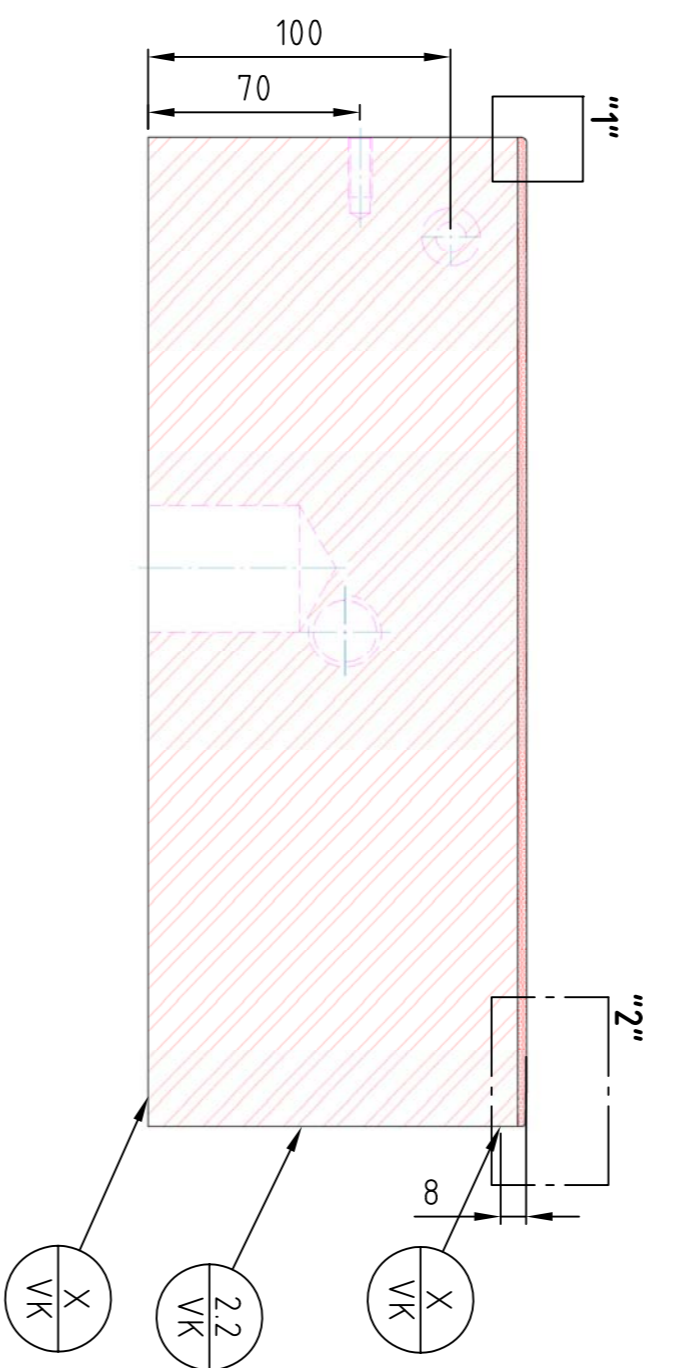


Schnitt C-C (M 1:2.5)
Bohrungen für Anhebeanlage nicht dargestellt



Thermometerbohrung nur bei Segment 2 und 7 ausführen!

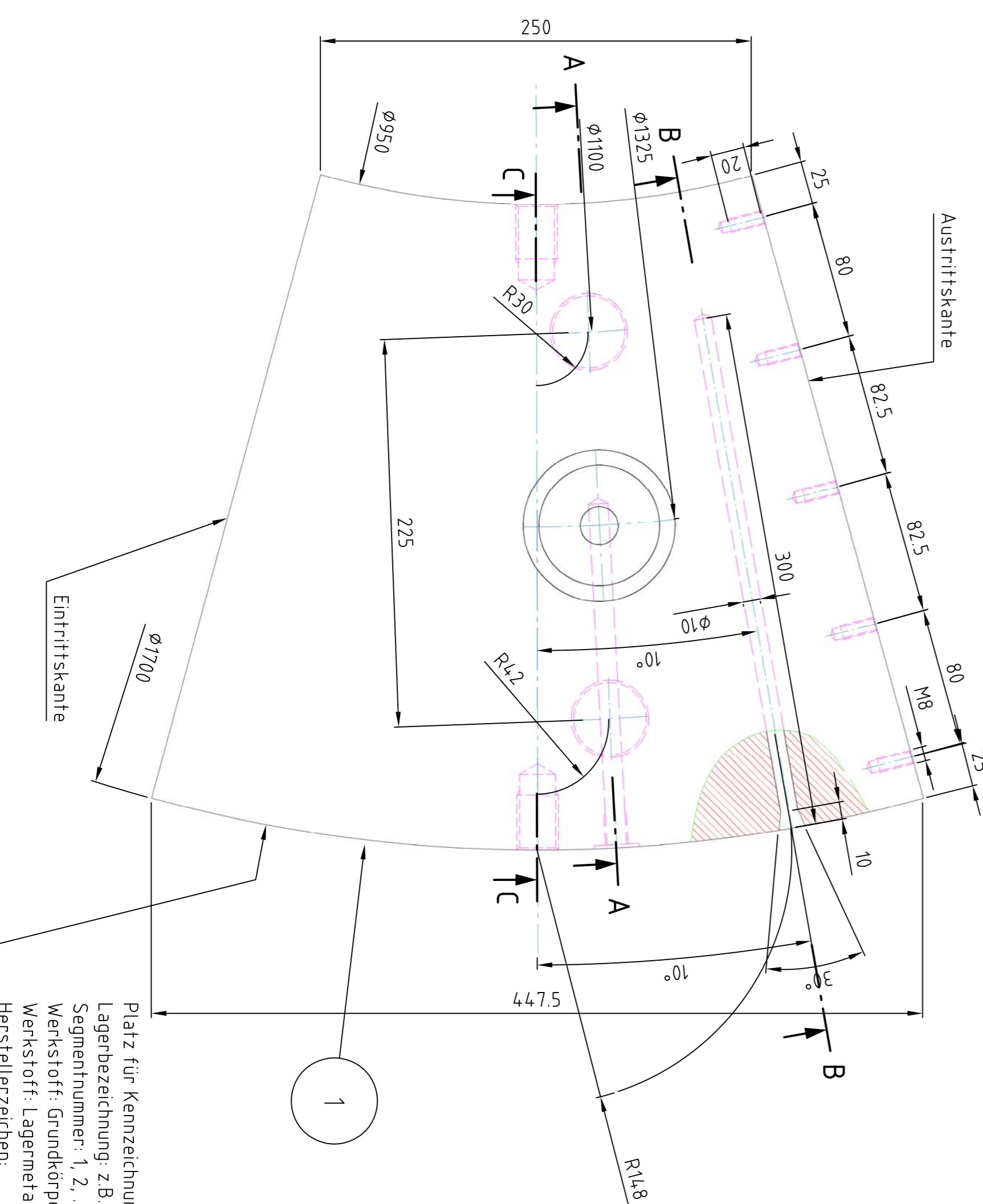
Schnitt B-B (M 1:2.5)



Anordnung Segmente (M 1:10)
(ohne Details)



Ansicht A (M 1:2.5)



Platz für Kennzeichnung der Segmente:
Lagerbezeichnung: z.B. "D"
Segmentnummer: 1, 2, ..., 10
Werkstoff: Grundkörper
Werkstoff: Lagermetallschicht
Herstellerzeichen: