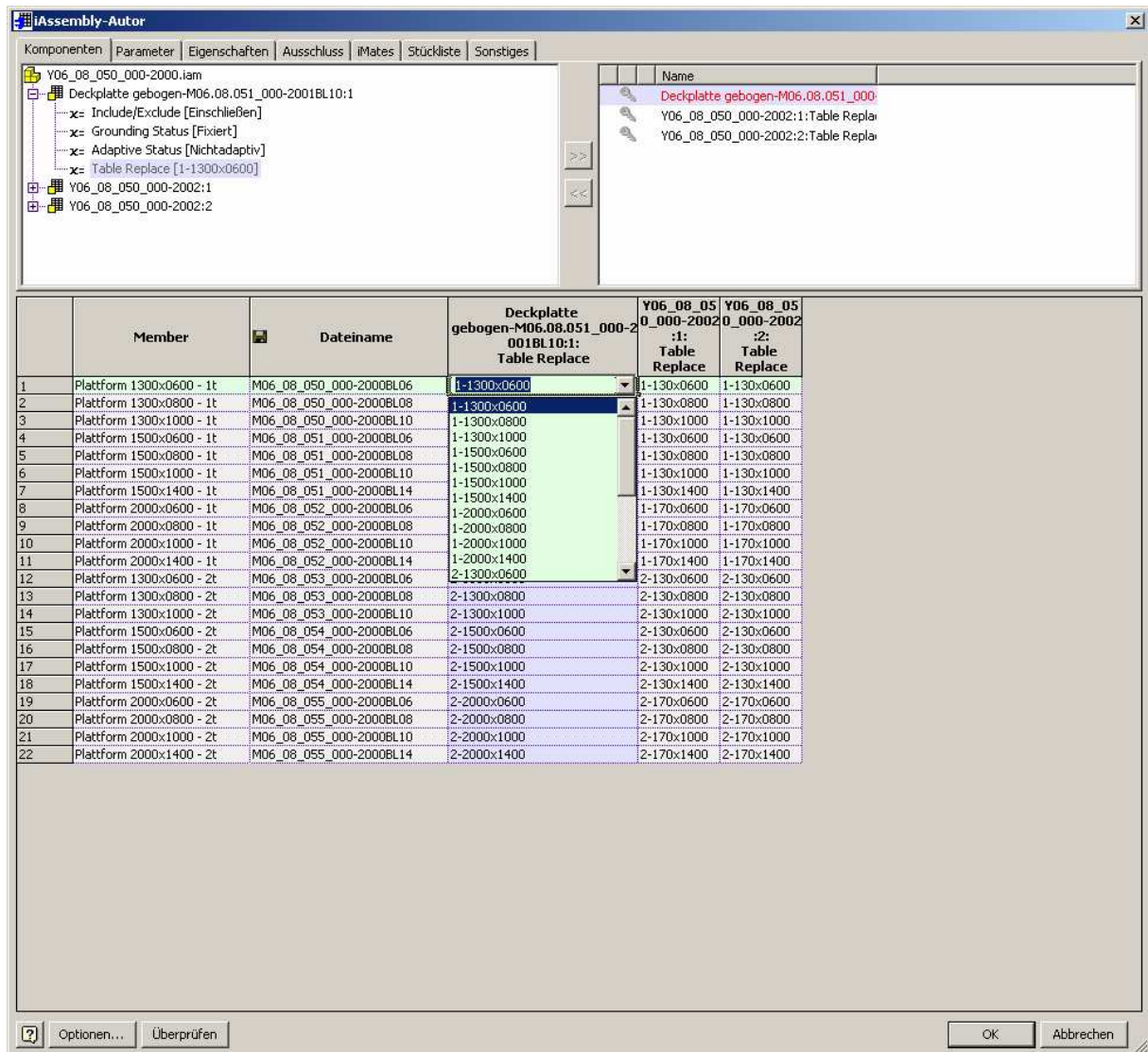


Nach Erstellung eines iAssambles in Inventor kann über eine Combobox das jeweils zugehörige Bauteil für eine Variante ausgewählt werden (siehe nachstehendes Bild).



Öffnet man dieses aber nun erneut über Compass ist diese Combobox nicht mehr vorhanden (siehe Bild). Speichert man nun ist das iAssamblie unbrauchbar.

Öffnet man das gleiche iAssamblie (ohne das es einmal über Compass geöffnet wurde) jedoch über den Inventordialog bleiben alle Beziehungen vorhanden. Alle Comboboxen sind vorhanden, Auswahl verschiedener Varianten möglich, Änderungen über Comboboxen möglich.

The screenshot shows the 'iAssembly-Autor' software interface. The top part features a tree view of components under 'Y06_08_050_000-2000.iam'. The middle part is a table with columns for Member, Dateiname, and various table replace options. The bottom part contains buttons for 'Optionen...', 'Überprüfen', 'OK', and 'Abbrechen'.

Member	Dateiname	Deckplatte gebogen-M06.08.051_000-2001BL10:1 Table Replace	Y06_08_050_000-2002:1 Table Replace	Y06_08_050_000-2002:2 Table Replace
1	Plattform 1300x0600 - 1t	M06_08_050_000-2000BL06	1-1300x0600	1-130x0600
2	Plattform 1300x0800 - 1t	M06_08_050_000-2000BL08	1-1300x0800	1-130x0800
3	Plattform 1300x1000 - 1t	M06_08_050_000-2000BL10	1-1300x1000	1-130x1000
4	Plattform 1500x0600 - 1t	M06_08_051_000-2000BL06	1-1500x0600	1-130x0600
5	Plattform 1500x0800 - 1t	M06_08_051_000-2000BL08	1-1500x0800	1-130x0800
6	Plattform 1500x1000 - 1t	M06_08_051_000-2000BL10	1-1500x1000	1-130x1000
7	Plattform 1500x1400 - 1t	M06_08_051_000-2000BL14	1-1500x1400	1-130x1400
8	Plattform 2000x0600 - 1t	M06_08_052_000-2000BL06	1-2000x0600	1-170x0600
9	Plattform 2000x0800 - 1t	M06_08_052_000-2000BL08	1-2000x0800	1-170x0800
10	Plattform 2000x1000 - 1t	M06_08_052_000-2000BL10	1-2000x1000	1-170x1000
11	Plattform 2000x1400 - 1t	M06_08_052_000-2000BL14	1-2000x1400	1-170x1400
12	Plattform 1300x0600 - 2t	M06_08_053_000-2000BL06	2-1300x0600	2-130x0600
13	Plattform 1300x0800 - 2t	M06_08_053_000-2000BL08	2-1300x0800	2-130x0800
14	Plattform 1300x1000 - 2t	M06_08_053_000-2000BL10	2-1300x1000	2-130x1000
15	Plattform 1500x0600 - 2t	M06_08_054_000-2000BL06	2-1500x0600	2-130x0600
16	Plattform 1500x0800 - 2t	M06_08_054_000-2000BL08	2-1500x0800	2-130x0800
17	Plattform 1500x1000 - 2t	M06_08_054_000-2000BL10	2-1500x1000	2-130x1000
18	Plattform 1500x1400 - 2t	M06_08_054_000-2000BL14	2-1500x1400	2-130x1400
19	Plattform 2000x0600 - 2t	M06_08_055_000-2000BL06	2-2000x0600	2-170x0600
20	Plattform 2000x0800 - 2t	M06_08_055_000-2000BL08	2-2000x0800	2-170x0800
21	Plattform 2000x1000 - 2t	M06_08_055_000-2000BL10	2-2000x1000	2-170x1000
22	Plattform 2000x1400 - 2t	M06_08_055_000-2000BL14	2-2000x1400	2-170x1400