

## Erstellen eines Bauteilstempels

- **Eigenschaftssätze definieren, die mit dem Bauteil verbunden werden sollen**

- Format -> Stilmanager -> Dokumentationsobjekte -> Eigenschaftssatz-Definitionen
- Beispiel: Flächen: AnrechenbareFläche  
Flächen: xyz (selbstdef. Eigenschaftssatz)

- **Block (ggfs. mit Attributen) erstellen**

- Attribute definieren ATTDEF
  - Achtung: keinen Modus anhaken
  - Einfügepunkt nicht vergessen
  - Attribute, die über Eigenschaftssätze gefüllt werden sollen  
z.B. FLÄCHEN:WANDBELAG  
also allg: Eigenschaftssatz:Feldname als Attributbezeichnung

xxxxx	0.00 m
Nutzung	
E	V D 0.00 m <sup>2</sup>
E	V D 0.00 m <sup>2</sup>

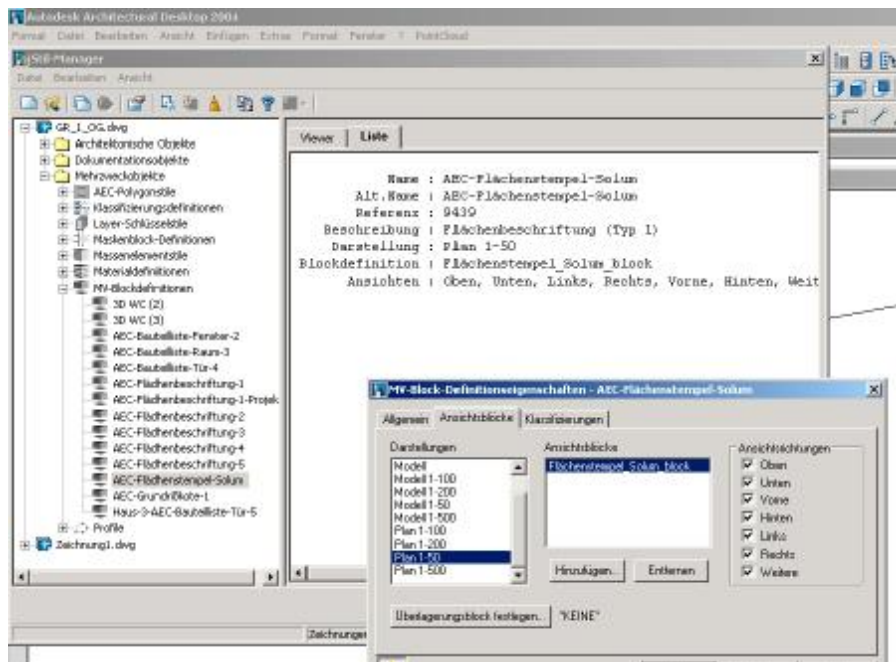
F\_ÄC-EN:ANRECHENBAREFLÄCHE

FLÄCHEN:NUMMER	FLÄCHEN:PAUMHÖHE
FLÄCHEN:NAME	
E	FLÄCHEN:ANRECHENBAREFLÄCHE
ÄCHEN:ANRECHENBAREFLÄCHE	FLÄCHEN:ANRECHENBAREFLÄCHE

- Interner oder externer Block

- **MV-Block erstellen**

- Format -> Stilmanager -> Mehrzweckobjekt -> MV-Blockdefinitionen
  - „Neu“
  - der Darstellung wird hier ein Block zugeordnet
  - also im Grundriss z.B. ein Flächenstempel oder Türstempel, ...



- **MV-Block mit AEC-Objekt verknüpfen**

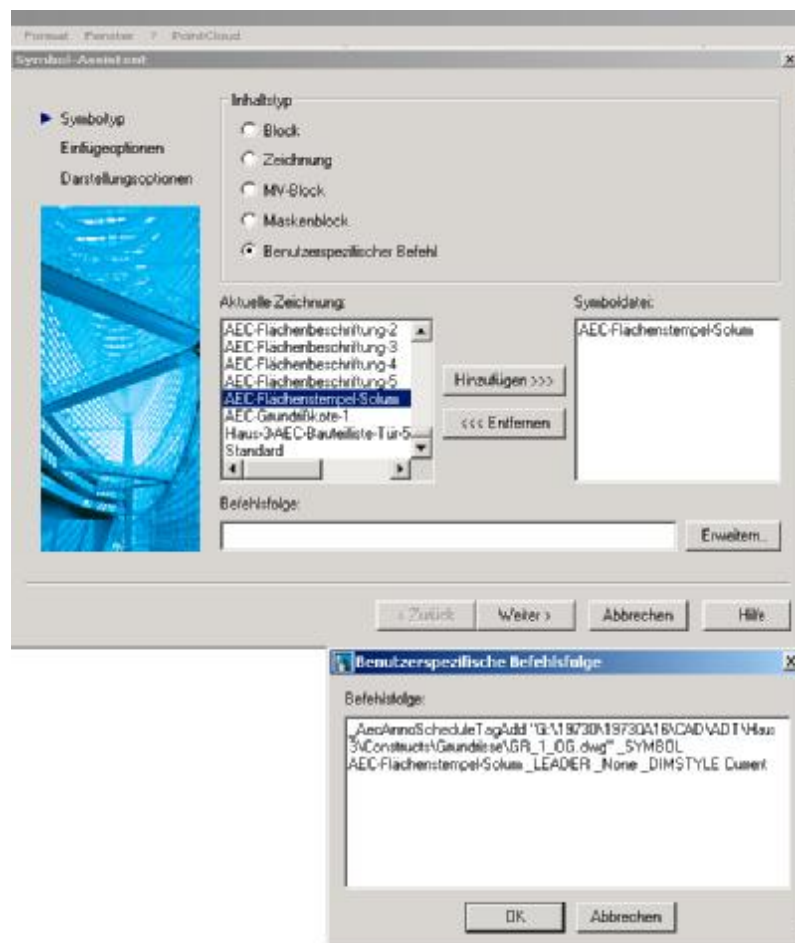
- Befehl: **AecAnnoScheduleTagAdd**
- Zeichnung mit Eigenschaftssatzdefinition:
  - è Ganzen Pfad, in Anführungszeichen gesetzt, eingeben
- Objekt für Beschriftung wählen: **s**
- Name für Beschriftungssymbol eingeben
  - è Bezeichnung der MV-Blockdefinition eingeben
- Objekt für Beschriftung wählen:
  - è in Zeichnung Objekt anklicken

- **MV-Block ins DesignCenter laden**

- Format -> AEC-Symbol-Assistent
- **Symboltyp einstellen**
- Benutzerspezifischer Befehl
- Aktuelle Zeichnung (MV-Blockdefinition) zu Symboldatei hinzufügen,  
-> z.B. AEC-Flächenstempel-Solum
- Befehlsfolge

```
AecAnnoScheduleTagAdd "Pfad zu Datei des Eigenschaftssatzes" _SYMBOL MV-Blockdefinition _LEADER _None _DIMSTYLE Current
```
- -> z.B.

```
_AecAnnoScheduleTagAdd "G:\19730\19730A16\CAD\ADT\Haus3\Constructs\Grundrisse\GR_1_OG.dwg" _SYMBOL AEC-Flächenstempel-Solum_LEADER _None _DIMSTYLE Current
```



Weiter

- **Einfügeoptionen**
- U.a. Skalierung einstellen



- **Darstellungsoptionen**
- Dateinamen des MV-Block, der im Design-Center zur Verfügung stehen soll
- Damit er unter "benutzerdefiniert" zur Verfügung steht, im Standardpfad ablegen!
- C:\Dokumente und Einstellungen\All Users\Anwendungsdaten\Autodesk\Autodesk Architectural Desktop 2004\R16.0\deu\AEC Content\Metric D A CH\Planinhalte\Bauteil-Stempel

