

## CGM werden zerstückelt beim Einfügen in Powerpoint

### Grund:

Catia V5 V5 schreibt die CGM-Version 3

Powerpoint kann aber nur CGM-Version 1

(Unigraphics schreibt ebenfalls CGM-Version 1 - daher kommt beim Einlesen die Fehler-Meldung "Falsches Format")

### Wikipedia:

#### Computer Graphics Metafile

---

Das **CGM-Format** wird in vielen verschiedenen Industriezweigen als Standard-Format für geräteunabhängige zweidimensionale Grafik-Daten mit Informationen über Polygone, Linien und Text mit Eigenschaften wie Farbe und Größe.

#### Versionen

---

- Version 1: (1987)  
Standardisierung durch ANSI und ISO als Norm ISO/IEC 8632-1.
- Version 2: (1990)  
Einführung von Segmenten und wiederverwendbaren Gruppen.
- Version 3: (1992)  
Erweiterung durch Polybézier-Kurven und Rastergrafik-Elemente. Einführung von *Application Profiles*.
- Version 4: (1995)  
Erweiterung um *Application Structures*, Hotspots, Hyperlinks, etc.

Durch die letzten Erweiterungen erhalten CGM-Dateien eine wachsende Bedeutung in Web-Umgebungen. Dort wird das WebCGM-Format z.B.

### Google:

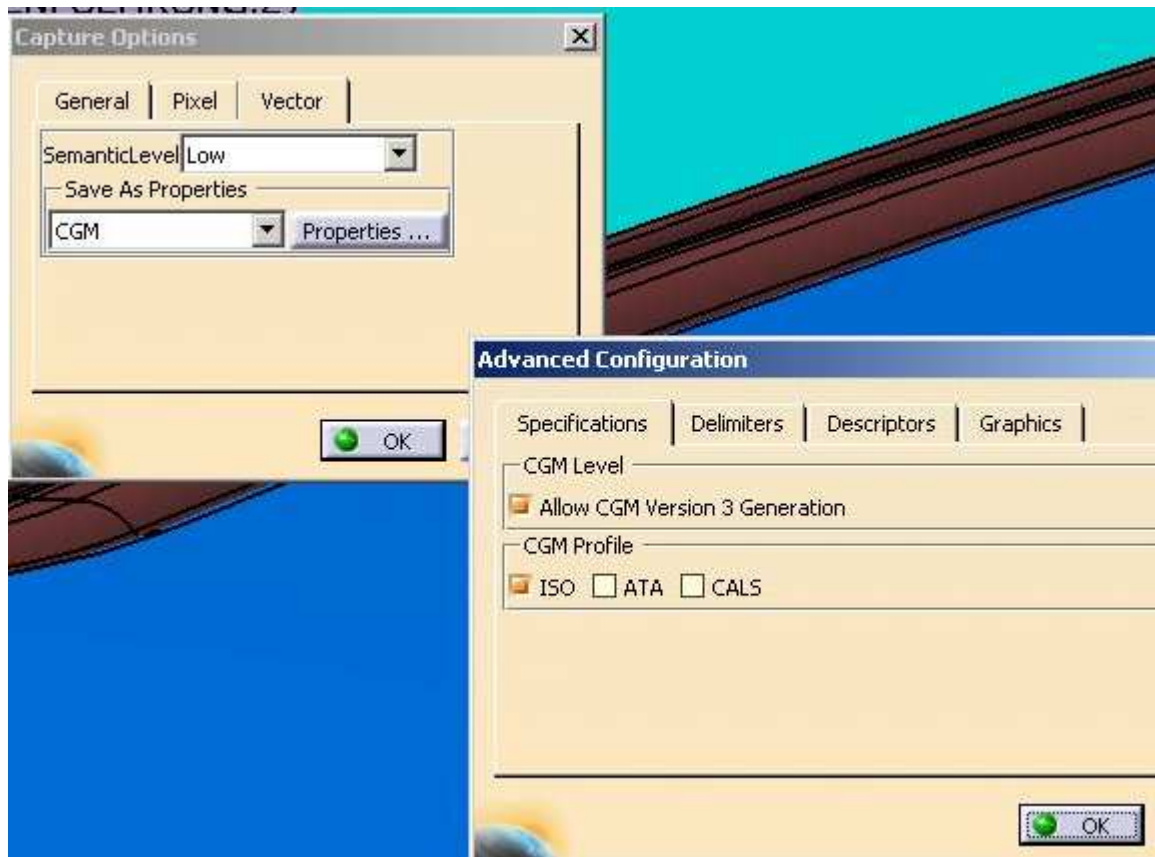
[Grafikdateiformate und Filter - Publisher - Microsoft Office Online](#)

Symbol: Testen Sie Office **2007**: (c) Microsoft .... Der **CGM-Grafikfilter** (Computer Graphics Metafile) (Cgmimp32.ft) unterstützt Version 1 von **CGM** 1992. ...  
[office.microsoft.com/de-ch/publisher/HP030743141031.aspx](http://office.microsoft.com/de-ch/publisher/HP030743141031.aspx) - 56k -  
[Im Cache](#) - [Ähnliche Seiten](#)

[Von InfoPath verwendbare Grafikdateitypen - InfoPath - Microsoft ...](#)

Symbol: Testen Sie Office **2007**: (c) Microsoft ... Der **Grafikfilter** für Computer Graphics Metafile (**CGM**), Cgmimp32.ft, unterstützt Version 1 von **CGM** 1992. ...  
[office.microsoft.com/de-at/infopath/HP010967371031.aspx](http://office.microsoft.com/de-at/infopath/HP010967371031.aspx) - 43k -

### Catia:





Einstell-Parameter für den CGM-Export habe ich bisher nicht gefunden, aber in der Screenshot-Funktion - siehe Bild - gibt es die Möglichkeit den Punkt "Allow CGM Version 3 Generation" abzuschalten

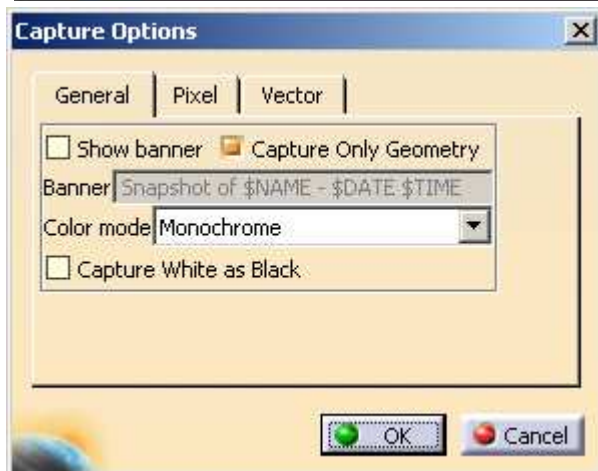
### **Vorgehensweise:**

Tools + Image + Capture



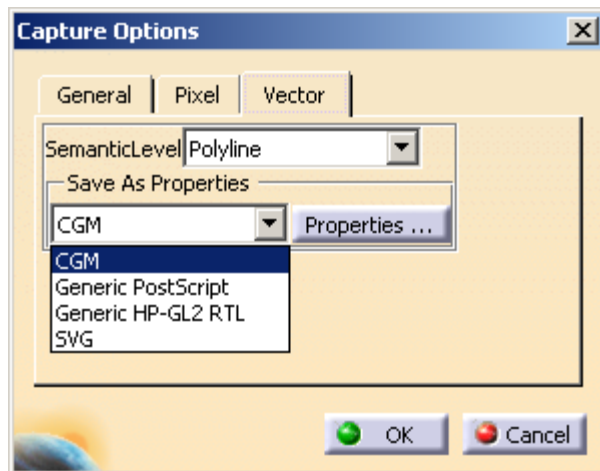
Schalter für Vektorformat 

Options (3. Icon von links) 



+ Vector (3. Reiter)





Den Typ "Semantische Ebene" "SemanticLevel" auswählen, über den der Wiedergabemodus gewählt werden kann (Semantik = Bedeutung):

- "Diskretisiert" "Discretized"

(wenn die Qualität eines Bilds auf Grund fehlender Punkte schlecht ist, werden Punkte verteilt, um die Lücken zu füllen und um Linearität zu gewährleisten)

- "Niedrig" "Low"

- "Polylinie" "Polyline"

- "Polylinie und Kegelschnitt" "Polyline and Conic"

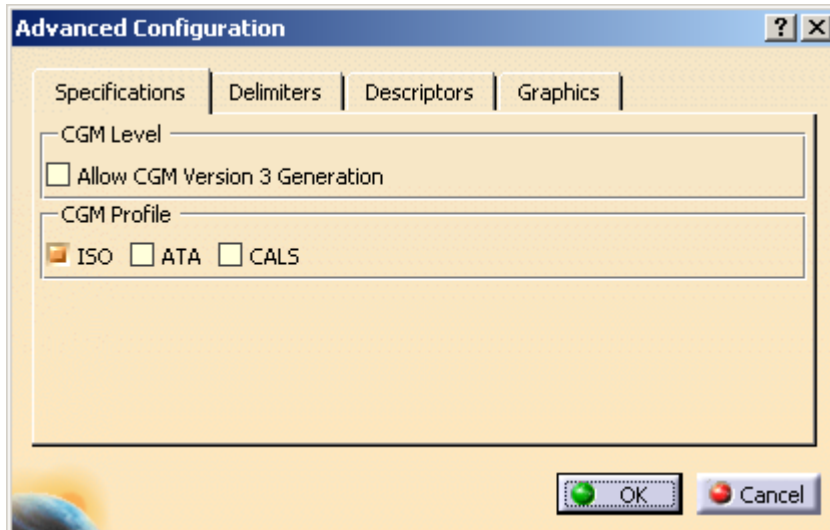
- "Polylinie und Spline" "Polyline and Spline"

(zwischen den letzten 3 Formaten konnte ich bei einem binären Vergleich keinen Unterschied feststellen) ("Discretized" habe ich noch nicht getestet)

Aus der Liste das Format auswählen: CGM

Properties (Eigenschaften) - den Punkt "Allow CGM Version 3 Generation" abwählen + OK (mit Cancel wird nichts übernommen)





### In der Catia-Hilfe gefunden:

Die folgenden CGM-Vektorformate werden unterstützt:

- \* CGM
- \* CGM CALS
- \* CGM ATA
- \* CGM-Grafiksoftware



CGM (Computer Graphics Metafile) ist ein von ANSI/ISO standardisiertes, plattformunabhängiges Format für den Austausch von Vektor- und Bitmap-Daten.

CATIA Version 5 unterstützt die Standards CGM Version 1 und Version 3.

CGM Version 3 verfügt zusätzlich über Vektorgrundkörper wie Bezier und Nurbs sowie über verbesserte Schriftart- und Textunterstützung und Bitmap-Komprimierung.

Die Profile CGM-ATA und CGM-CALS, die spezifische Untergruppen des Version 3-Standards sind, werden ebenfalls unterstützt.

Mit dem Pfeil-Werkzeug (2. Icon von links) einen Rahmen um die Geometrie aufziehen

Mit dem "Roten Punkt"  wird die Vorschau geöffnet + darin über das Disketten-Symbol  wird im gewünschten Format + im gewünschten Verzeichnis gespeichert  
Auswahl: "CGM" und "CGM Graphic Software" (wo liegt der Unterschied ?)