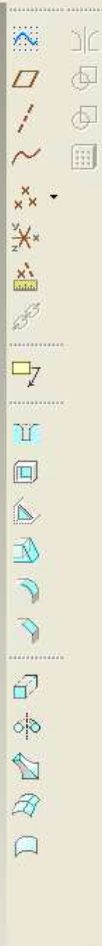
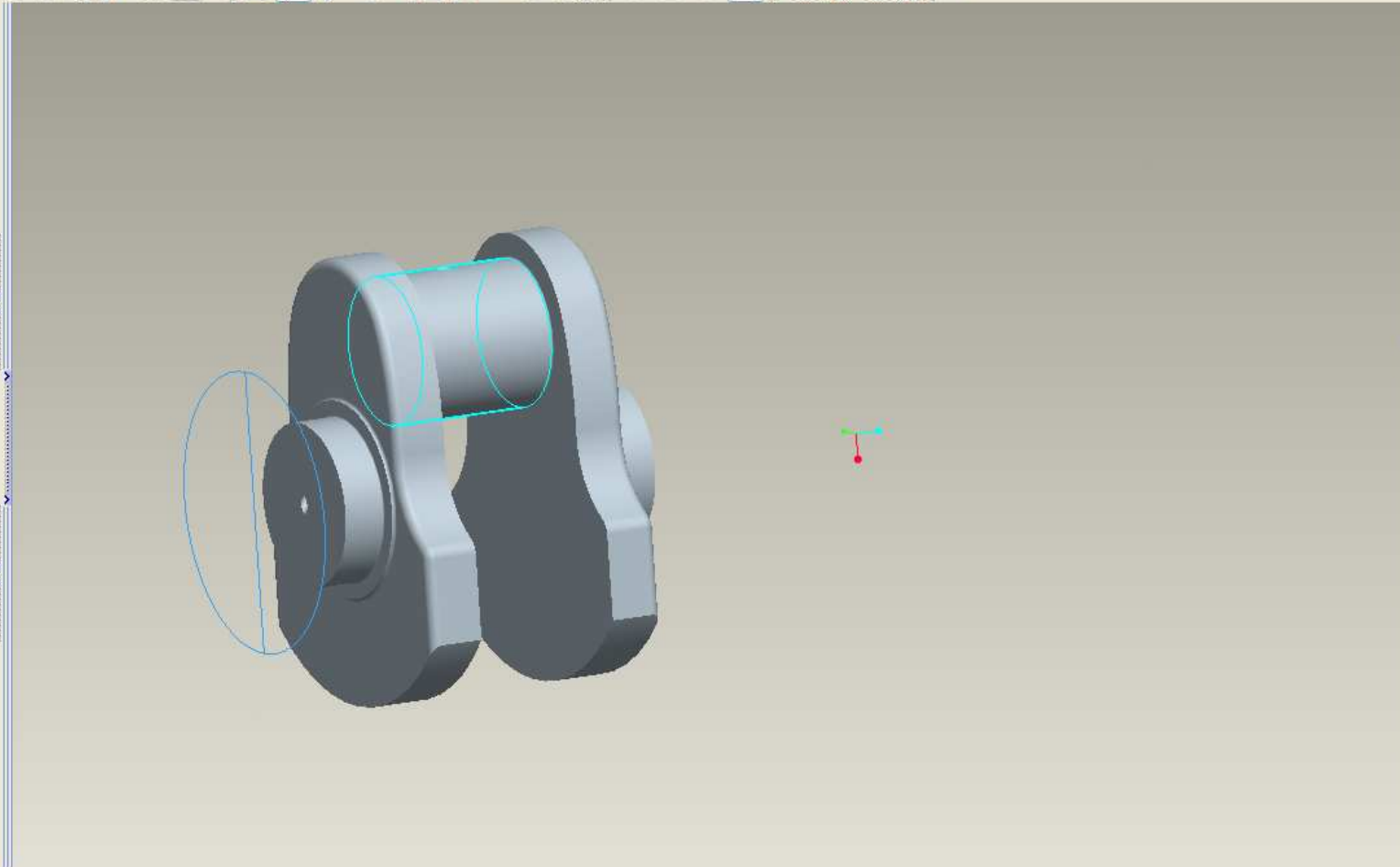


Zeigen Einstellungen

- KURBELWELLE.PRT
- RIGHT
- TOP
- FRONT
- PRT_CSYS_DEF
- Gruppe RUNGE1
 - Hier einfügen



- Koordinatensysteme werden nicht angezeigt.
- Kein Objekt wurde kopiert.
- PostScript-Datei mit schattiertem Bild ist fertig.
- Grundfenster kann nicht geschlossen werden.