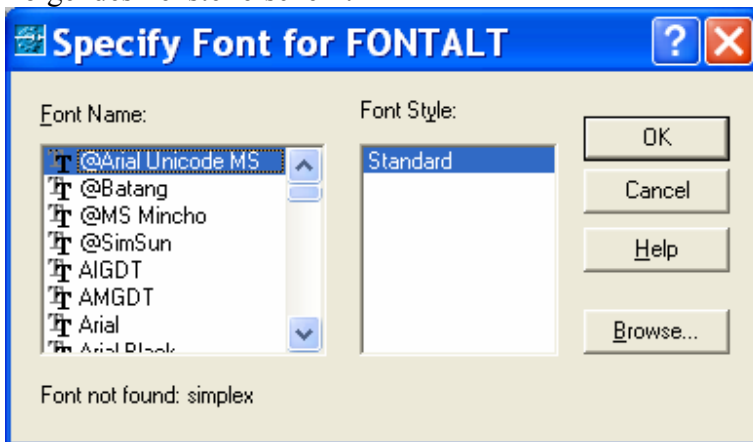


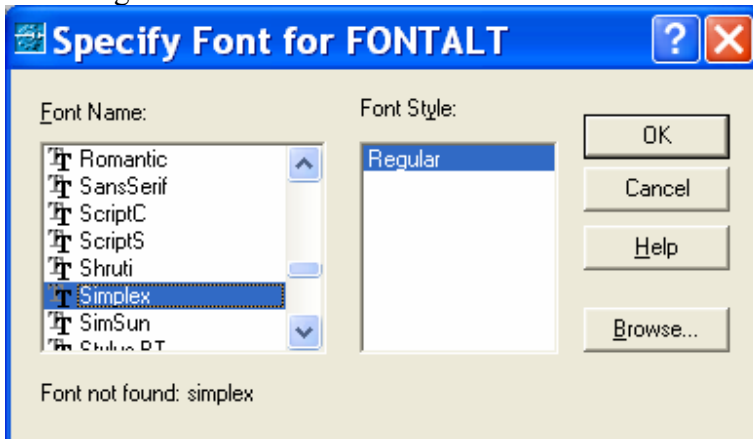
Öffnen dwg (konvertieren):

Importoptionen:

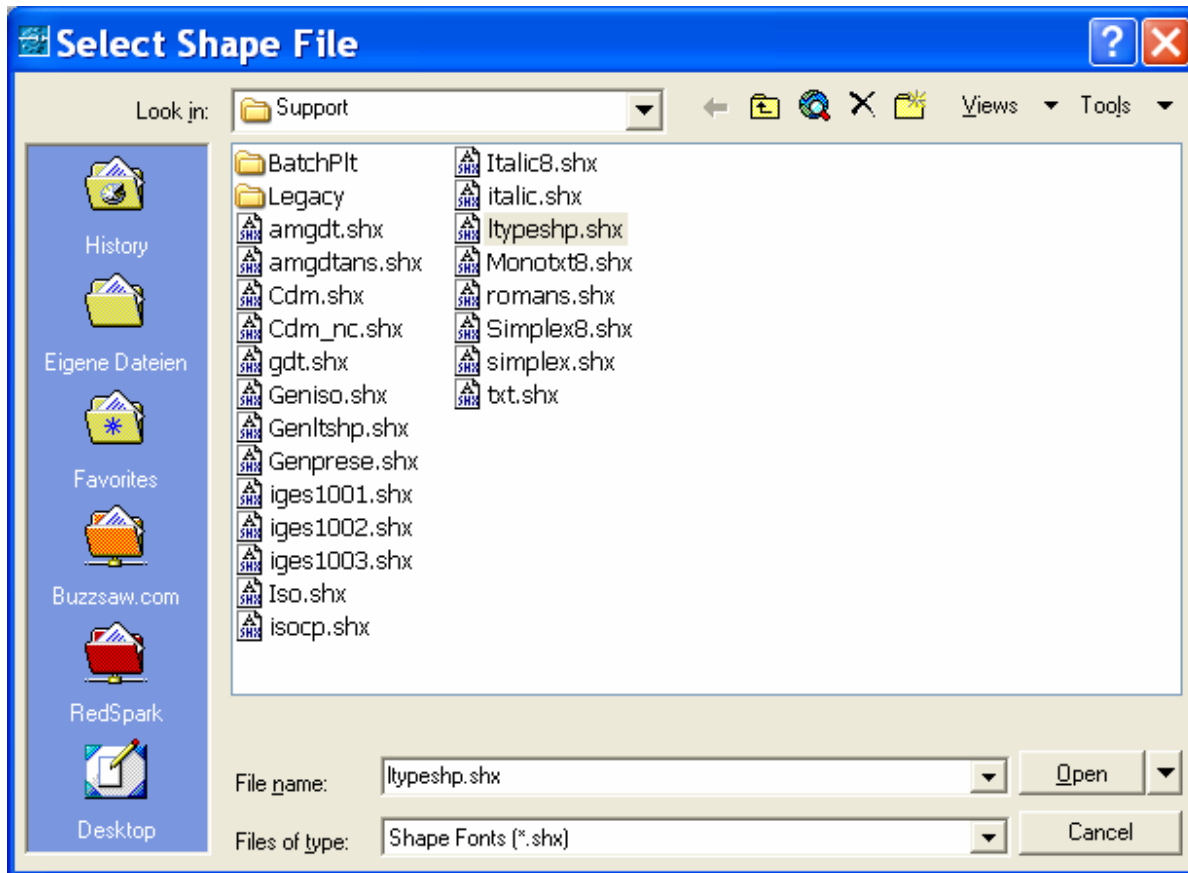
Folgendes Fenster erscheint



Änderung auf:



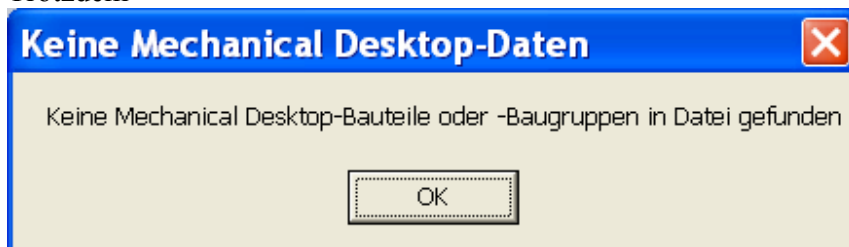
Danach verlangt IV nach einer ltypeshp.shx



Zur Auswahl stehen 3 Möglichkeiten. Die erste C:\Programme\MDT6\Support wurde gewählt.

X	Name	Im Ordner	Größe	Typ
	ltypeshp.shx	C:\Programme\MDT6\Support	1 KB	AutoCAD-Kompiliert...
	ltypeshp.shx	C:\Programme\Autodesk\Inventor 6\Compatibility\Fonts	1 KB	AutoCAD-Kompiliert...
	ltypeshp.shx	C:\Programme\Autodesk\Inventor 6\Compatibility\Support	1 KB	AutoCAD-Kompiliert...

Danach lassen sich alle einstellungen bei den importoptionen treffen.  
Trotzdem=>



HILFE – WARUM?!?!