

Mit **Autodesk Designreview2008** (mit **SP1**) werden DWF-Dateien gedruckt.  
Die Drucke werden mit **InspectorPrintfex2004** abgerechnet.

Das Beispiel geht von einer A2-Zeichnung aus, deren Größe in der DWF-Datei gespeichert ist.

**A**

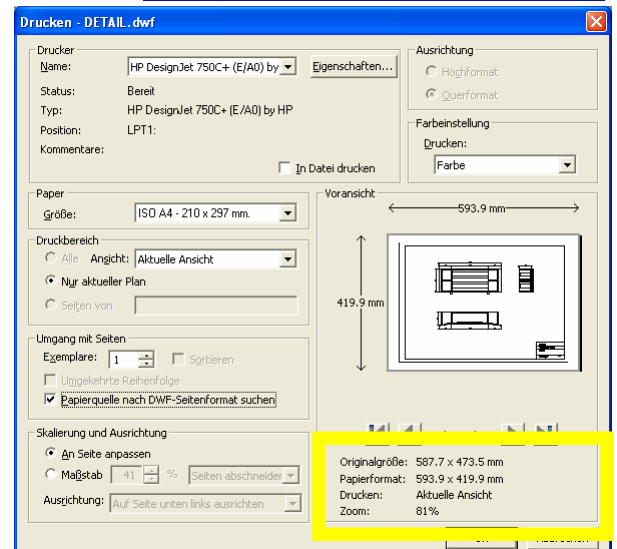
Stellen die Benutzer ein:

>Papiergröße A4

>Papierquelle nach DWF-Seitenformat suchen (zB A2)

>>wird das DWF-Seitenformat gedruckt (zB A2)

>>aber nur die eingestellte Papiergröße (A4) abgerechnet



**B**

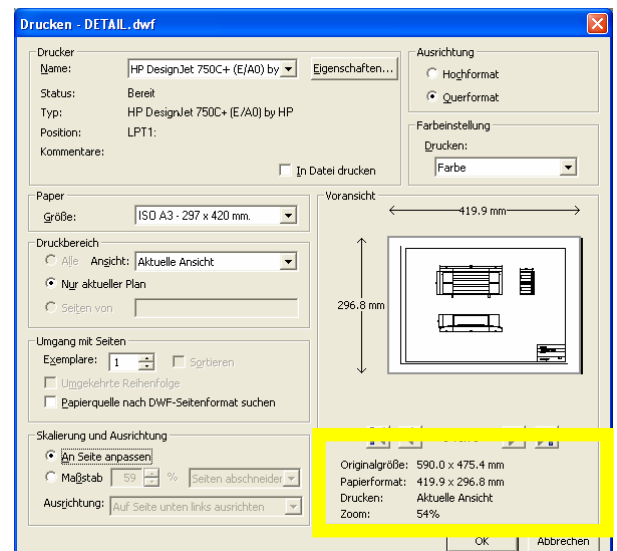
Stellen die Benutzer ein:

>Papiergröße A3

>Papierquelle **NICHT** nach DWF-Seitenformat suchen

>>wird die eingestellte Papiergröße gedruckt (A3)

>>und die eingestellte Papiergröße (A3) abgerechnet



Um die Druckkostenabrechnung zu umgehen, plotten die Benutzer wie in **A** beschrieben.  
Wir brauchen eine Lösung, die korrekt funktioniert !!!

entweder:

**Wie kann die Option „Papierquelle nach DWF-Seitenformat suchen“ deaktiviert werden, sodass**  
 >die Benutzer das korrekte Seitenformat aus „Papiergröße“ wählen müssen und  
 >die Abrechnung damit korrekt funktioniert ???

oder:

**Wie kann InspectorPrintfex2004 im Falle **A** die tatsächlich geplottete Papiergröße (zB A2) abrechnen ???**

PS: Dieselbe Problematik tritt auch mit **Autodesk DWF-Viewer 7.0** auf

mit freundlichen Grüßen