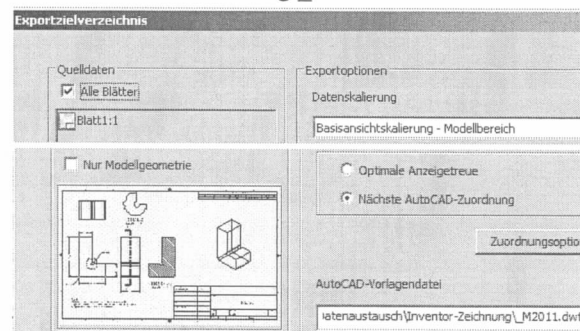
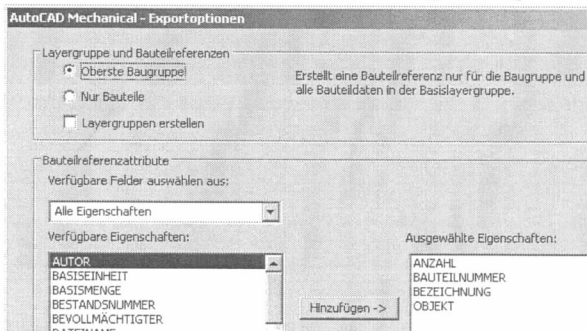
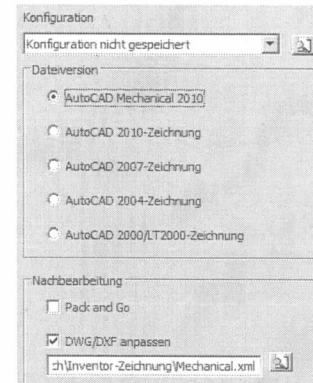


### Hinweis

Falls vor Erstellung der Ansichten der Objektstandard „AutoCAD Mechanical“ (oder ein ähnlicher) aktiviert wird, treten die obigen Fehler nicht auf.

- Exportieren der Datei
  - Aufruf der Funktion
    - .../Kopie speichern unter...
      - Dateityp: AutoCAD-Zeichnungen (\*.dwg)
      - Dateiname: Winkel (oder beliebig anderer)
      - Ordner: ...\Inventor-Zeichnung (oder beliebig anderer)
  - Optionen... (innerhalb der Dialogbox *Kopie speichern unter...*)
    - Exportoptionen für DWG-Dateien
      - Konfiguration: Konfiguration nicht gespeichert
        - die Auswahl einer Datei ist nicht notwendig
      - Dateiversion: AutoCAD Mechanical 2010
        - es kann z. B. auch der Typ „AutoCAD 2010 Zeichnung“ gewählt werden
    - Nachbearbeitung
      - Pack and Go: Aus
      - DWG/DXF anpassen/Ein
        - .../Kurs/Inv.../Server/Projekte/0\_Uebungen-Theorie/.../Inventor-Zeichnung/Mechanical.xml
          - die Datei muss in der Dialogbox ausgewählt werden, damit der (absolute) Pfad stimmt
          - in dieser Datei können beliebige Umwandlungen zwischen Inventor-Layern und AutoCAD-Layern angegeben werden
          - aktuell sind dort diejenigen Umwandlungen abgelegt, die nicht mit dem Verändern des Objektstandardstils realisiert werden konnten
          - die Datei kann z. B. mit dem Windows-Editor beliebig angepasst werden
  - AutoCAD-Mechanical Exportoptionen (linke Abbildung)
    - es kann alles entsprechend den Vorgaben eingestellt bleiben
  - Exportzielverzeichnis (rechte Abbildung)
    - AutoCAD-Vorlagendatei
      - .../Kurs/Inv.../Server/Projekte/0\_Uebungen-Theorie/.../Inventor-Zeichnung/\_M2011.dwt



- (zurück) in der Dialogbox *Kopie speichern unter...*
  - Speichern
- Öffnen der Datei in AutoCAD Mechanical
  - Analyse
    - alle Objekte wurden im Modellbereich auf den angegebenen Mechanical Layern abgelegt
  - Rahmen und Schriftfeld
    - in einem Ausdruck würden der Rahmen und das Schriftfeld, wie im Inventor festgelegt, ausgegeben werden
    - falls die richtigen Mechanical-Farben und Mechanical-Linienbreiten für Rahmen und Schriftfeld gewünscht wären, sollten somit die Eigenschaften dafür bereits im Inventor entsprechend zugewiesen werden.

