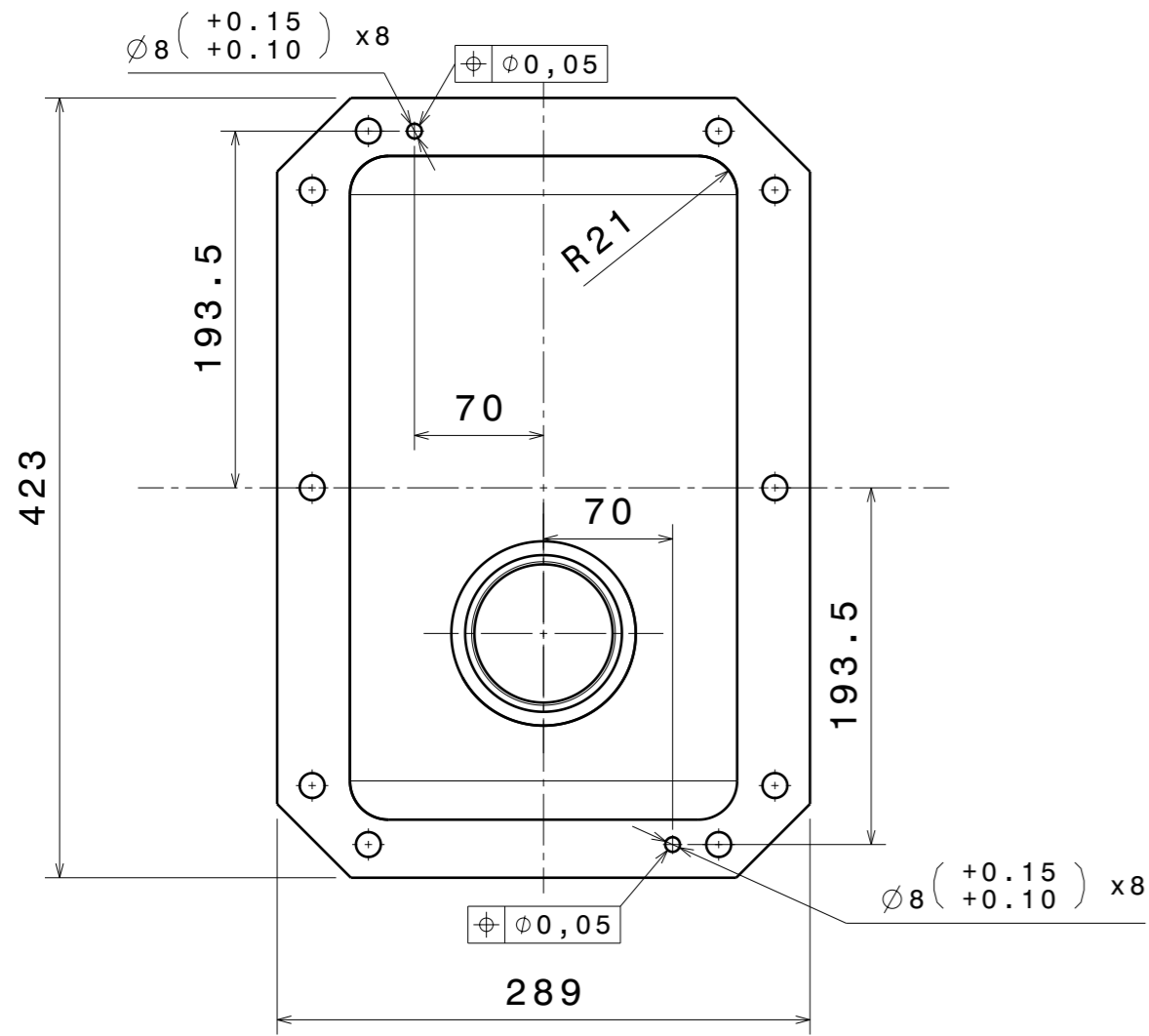
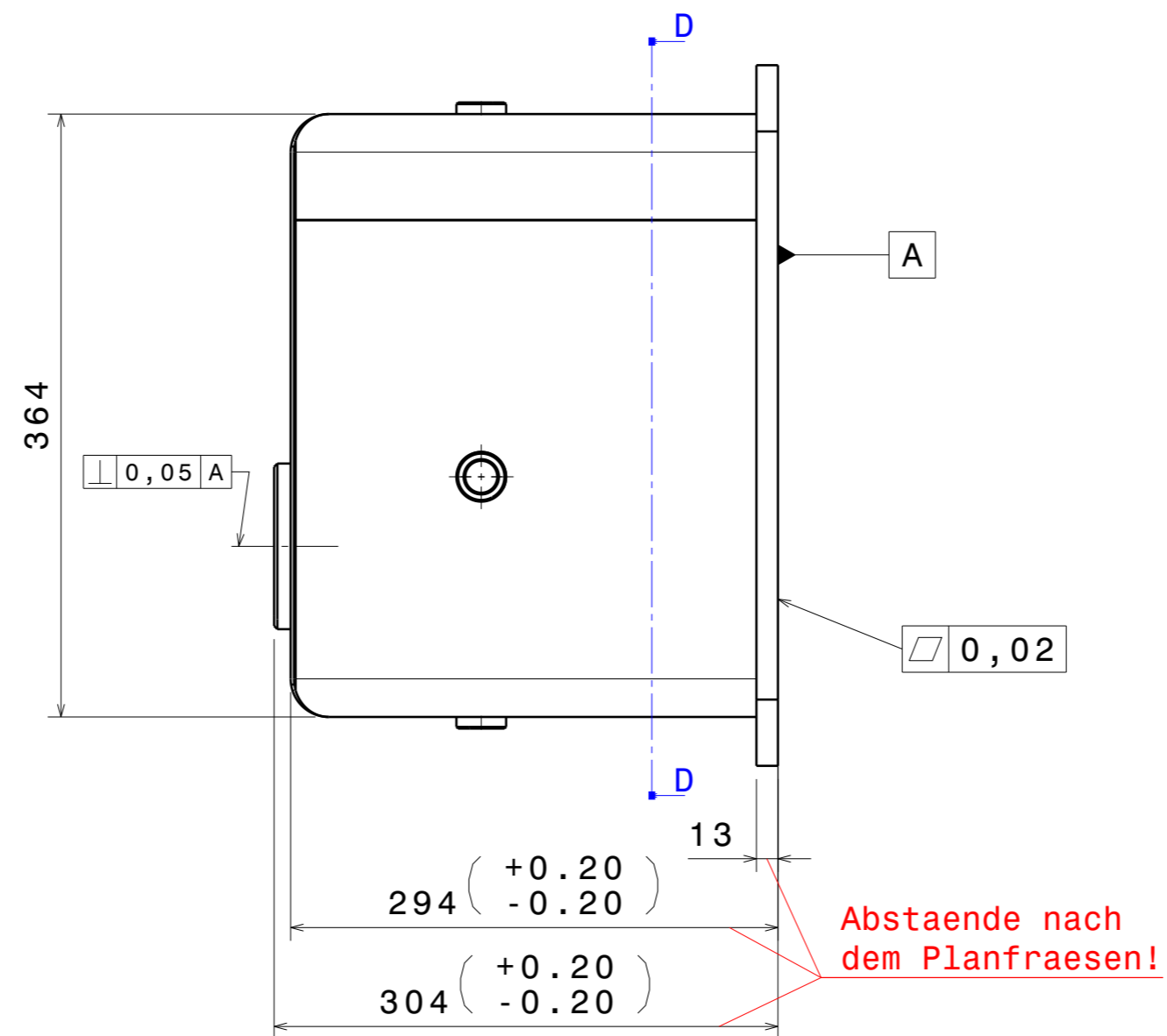


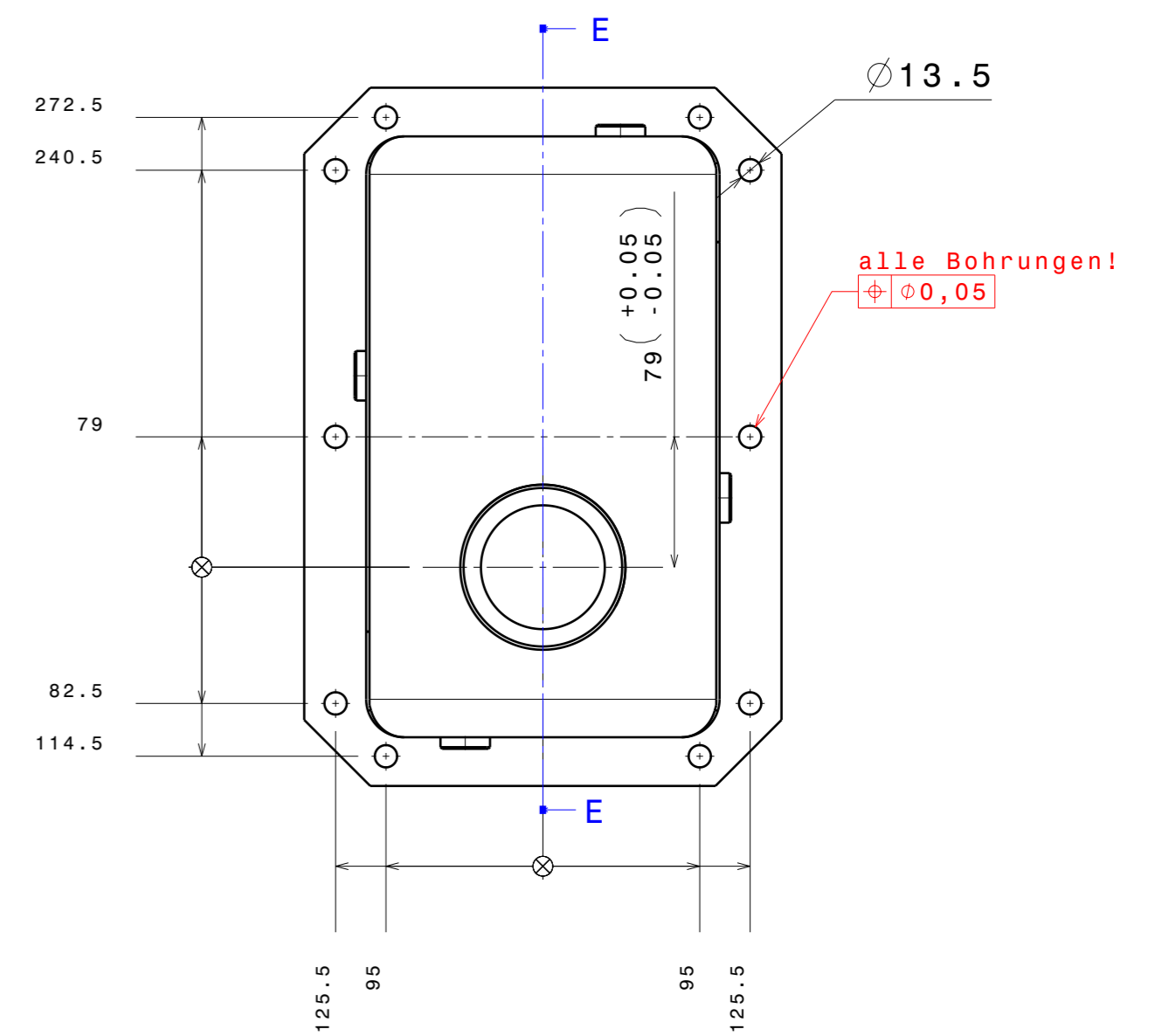
Seitenansicht rechts



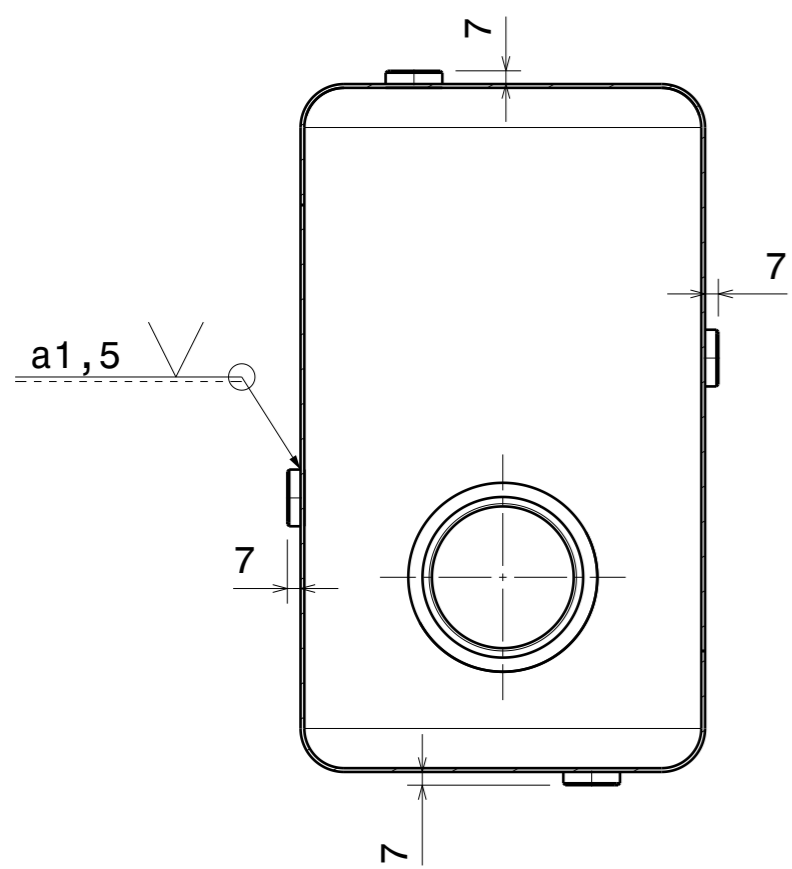
Vorderansicht



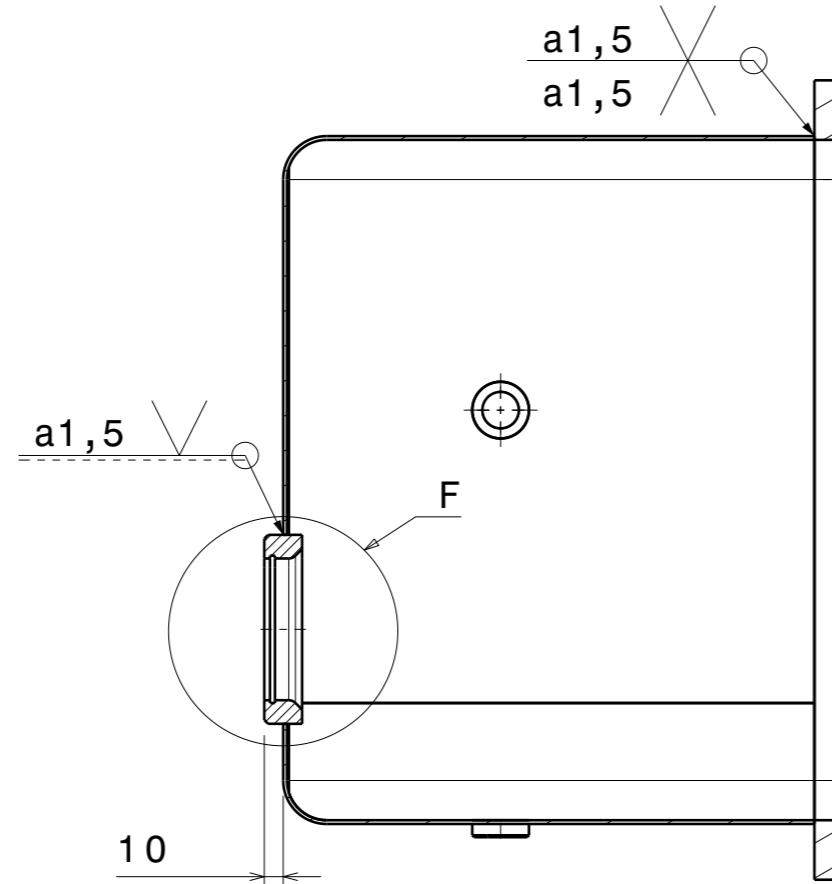
Seitenansicht links



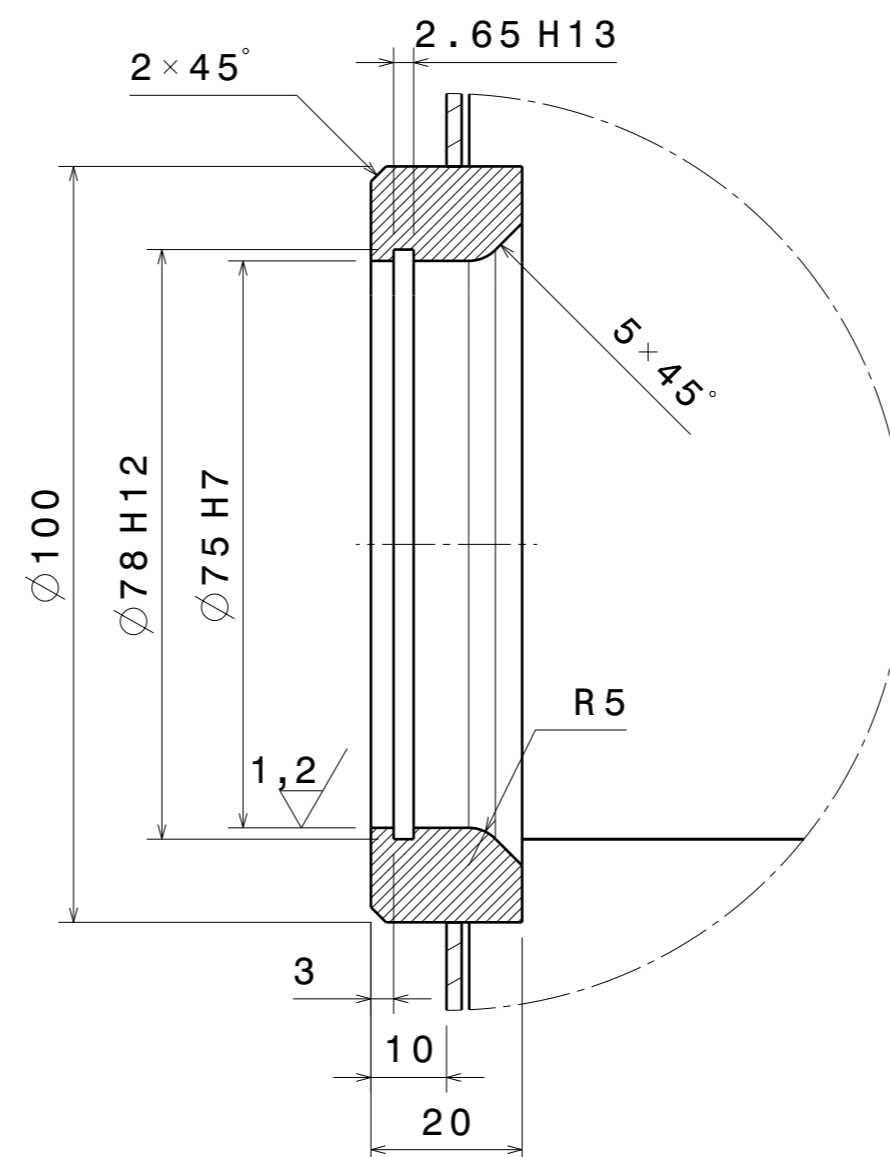
SchnittD-D



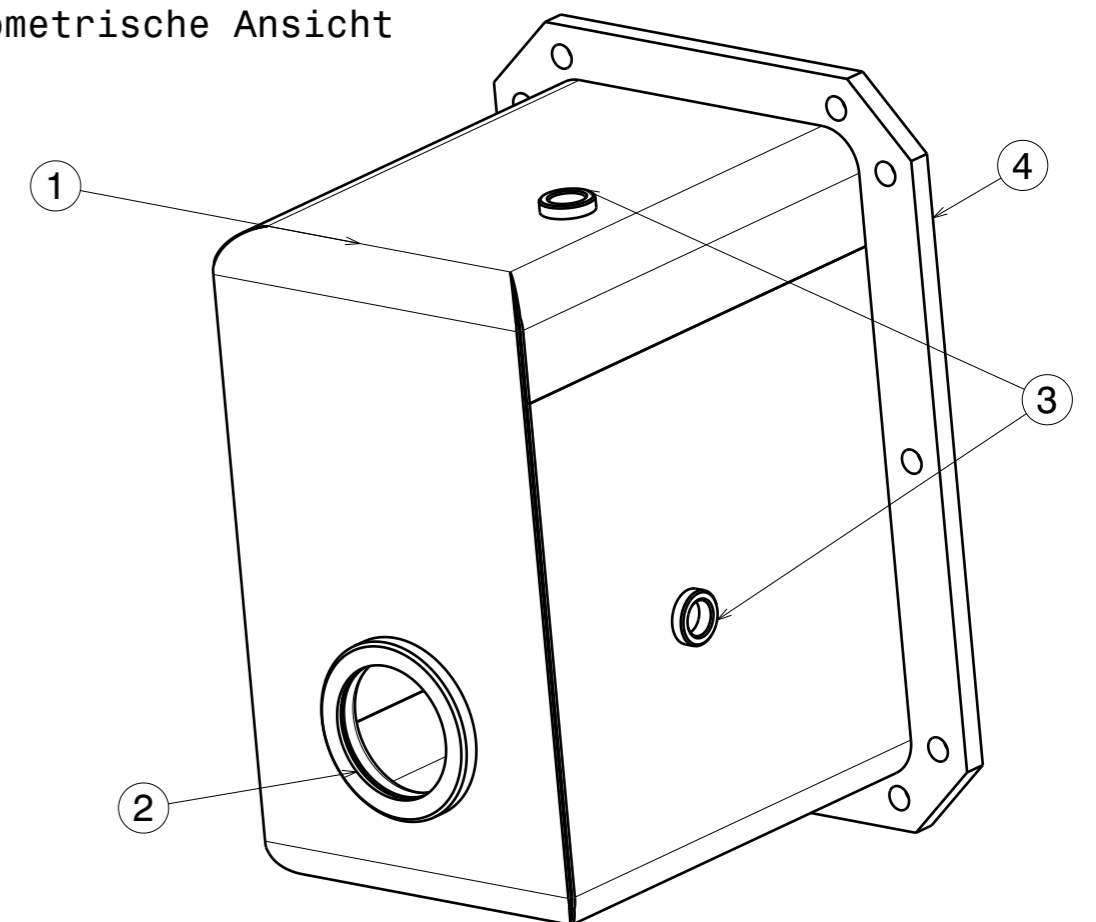
SchnittE-E



Detail F



Isometrische Ansicht



05	Teil 2: Aussendurchmesser von 90 auf 100 vergrößert	A. Epp	08.01.09
04	Flanschprofil (innen) an Haube angepasst	A. Epp	06.01.09
03	Zentrierbohrungen hinzugefügt	A. Epp	18.12.08
Index	Aenderung	Name	Datum

Position	Benennung	Stk.	Zeichnungsnr., Norm	Index	Werkstoff	Rohmass	Gewicht [kg]
4	Flansch	1	140.0503.00-005	00	1.4301	----	----
3	Anschweisstutzen_Verschluss	4	140.0503.00-003	00	1.4301	----	----
2	Anschweisstutzen_Welle	1	140.0503.00-004	00	1.4301	----	----
1	Getriebehaube	1	140.0503.00-002	00	1.4301	----	----

Allgemeintoleranz ISO 2768-FK		DIN A2	Name	Datum	ipp PUMP PRODUCTS GmbH Fuerstenaauer Weg 220, 49090 Osnabrueck Zeichnungsname:
gezeichnet		Alexander Melikov	22.07.2008	ZSB_Getriebehaube_L160	
Projektion	Maßstab	2D-Dateiname	3D-Dateiname	Zeichnungs-Nr.: 140.0503.00-001	
	1:4	Index: 05	