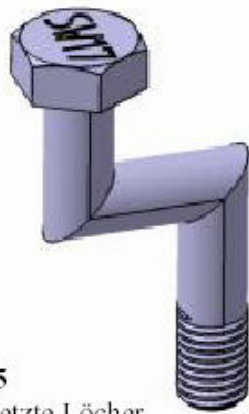


## Spezialschrauben:



**DIN 875**  
Für versetzte Löcher



**DIN 876**  
Bei einseitig fehlendem  
Platz für Schraubenkopf



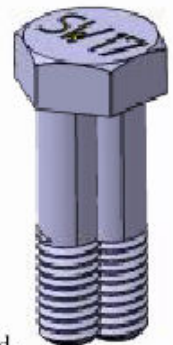
**DIN 877**  
Für zu groß  
gesenkte Löcher



**DIN 878**  
Für schräg  
gebohrte Löcher



**DIN 879**  
Für Löcher die auf  
Der falschen Seite  
angesenkt wurden



**DIN 880**  
Schrauben in Feld-  
stecher Form für  
doppelt gebohrte  
Löcher



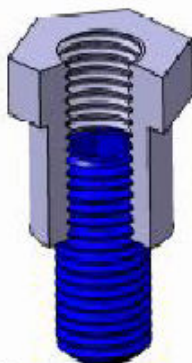
**DIN 881**  
Montageschraube für  
zu große Löcher



**DIN 882**  
Montageschraube für  
zu tief gesenkte Bohrungen



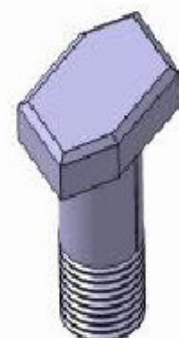
**DIN 883**  
Sonderschraube zur  
Verringerung der Montagezeit



**DIN 884**  
Teleskopschraube  
wenn Zweifel über  
die Länge bestehen



**DIN 885**  
Für wechselnde Winkelfehler



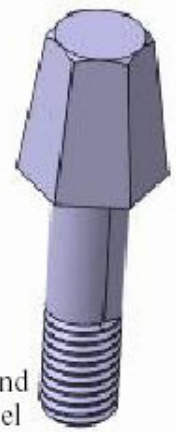
**DIN 886**  
Für Schlüsselweite  
13, 17 und 19



**DIN 887**  
Sonderschraube für  
M5 – M10



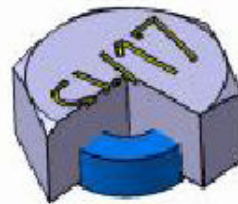
**DIN 888**  
Wie DIN 887 M5 – M10 jedoch  
Auch für Zoll und seltene  
Zwischengrößen z.B. M8.7



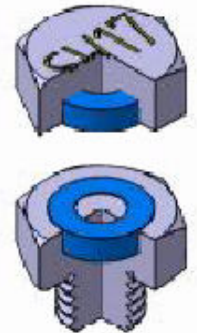
**DIN 889**  
Für Gabel und  
Ringschlüssel  
von SW12 - 17



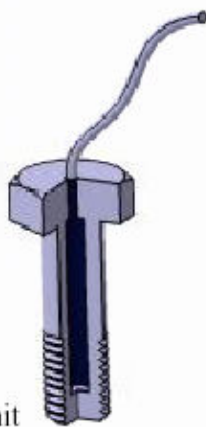
**DIN 890**  
Flügel – 6Kt-  
Schlitz – Inbus – Torx  
Kreuzschlitz - Schraube



**DIN 891**  
Magnet – Schraubenkopf  
Zum schnellen Vortäuschen  
einer Verschraubung



**DIN 892**  
Magnet – Schraubenkopf  
Zum schnellen Vortäuschen  
einer Verschraubung  
auch von hinten



**DIN 893**  
Sonderschraube mit  
Vorbereitung für eine  
Notsprengung

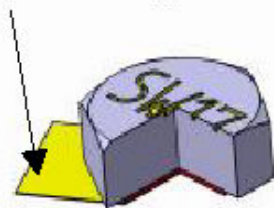


**DIN 894**  
Einwegschraube  
(Ratscheneffektschraube)



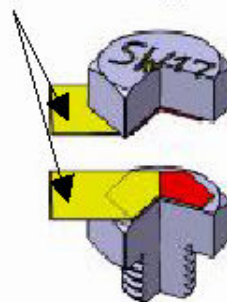
**DIN 895**  
Räumschraube  
Zum Säubern von  
Bohrungen

Abziehhilfe f. doppels. Klebeband

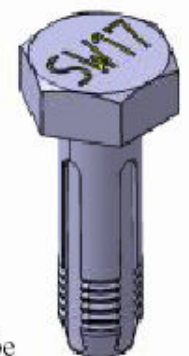


**DIN 896**  
Klebe – Schraubenkopf  
Zum schnellen Vortäuschen  
einer Verschraubung  
für alle nichtmagnetischen  
Werkstoffe

Abziehhilfe f. doppels. Klebeband



**DIN 897**  
Wie DIN 896  
jedoch auch von hinten



**DIN 898**  
Schlagschraube  
Bei Bohrungen  
ohne Gewinde



**DIN 899**  
Flügelkorkschraube



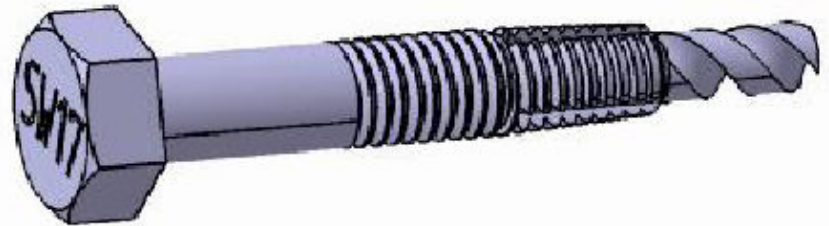
**DIN 900**  
Drehmomentschraube



**DIN 901**  
Rechtsgewindeschraube  
für Linksgewinde



**DIN 902**  
Noppenerkennungs –  
schraube (M10)  
für blinde Mitarbeiter



**DIN 903**  
Bohrsenkgewindeschneidschraube

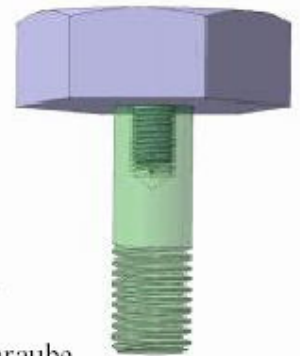


**DIN 904**  
Rohrzangen –  
kopfschraube

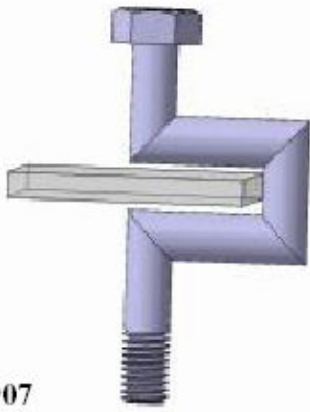


**DIN 905**  
Zwillingsschraube

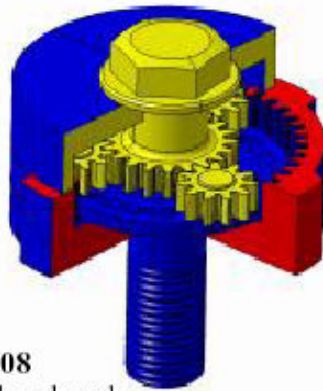
Schraubenkopf auswechselbar



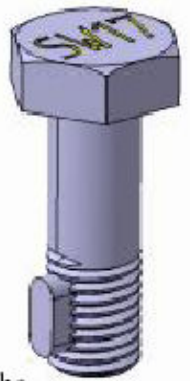
**DIN 906**  
Vario-  
mogelschraube  
zum Vortäuschen stabiler  
mechanischer Verbindungen



**DIN 907**  
Ausweichschraube



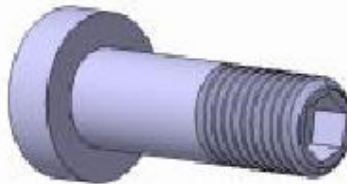
**DIN 908**  
Getriebeschraube  
nur in Verwendung mit  
Getriebeschraubenschlüssel



**DIN 909**  
Sonderschraube  
mit Passfeder als  
Ausdrehsicherung



**DIN 910**  
Sonderschraube mit  
Perforationsrillen zum  
Anpassen der geforderten  
Länge



**DIN 911**  
Glattkopfschraube mit  
Innensechskant  
bei Platzmangel für den  
Schlüssel an der  
Einschraubseite



**DIN 900 zwölf**  
Im-Bus-Schraube ???