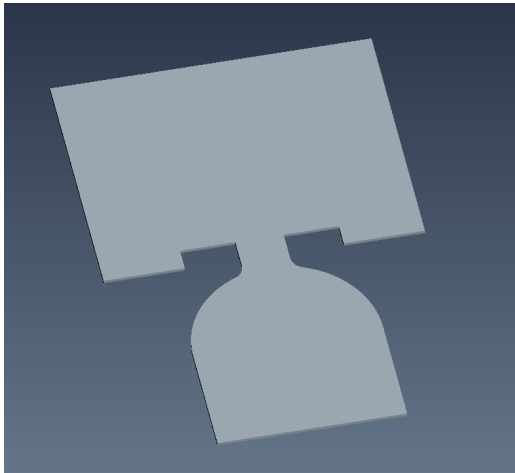
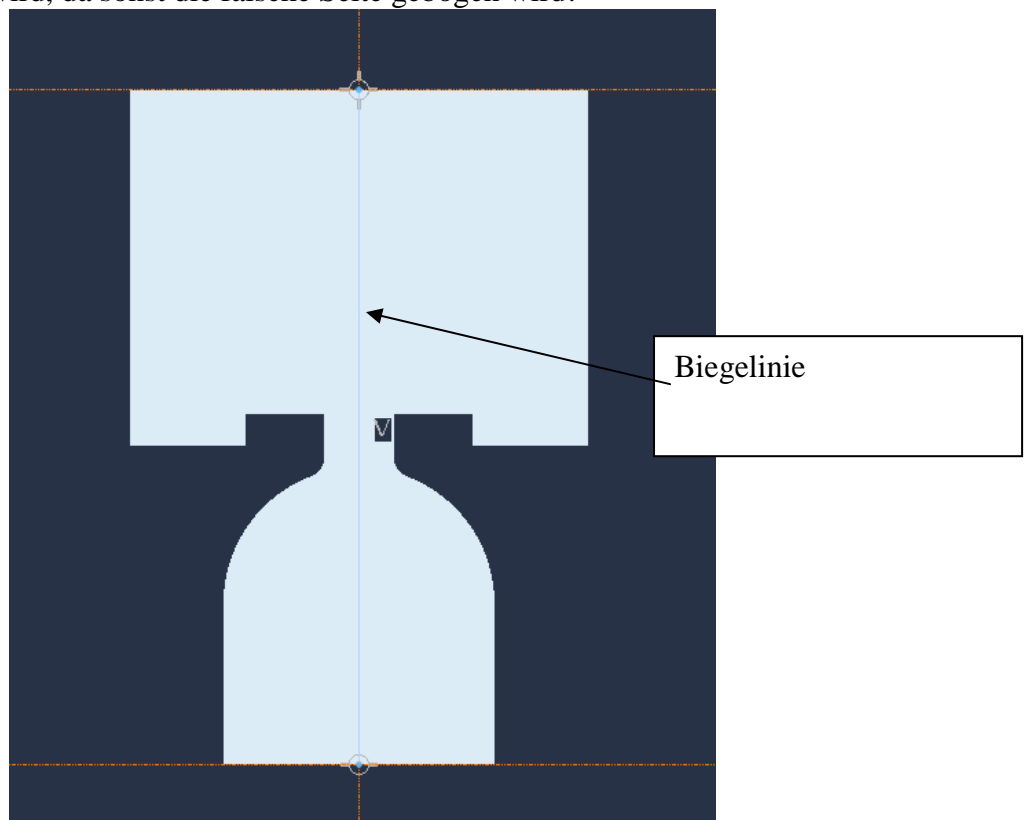


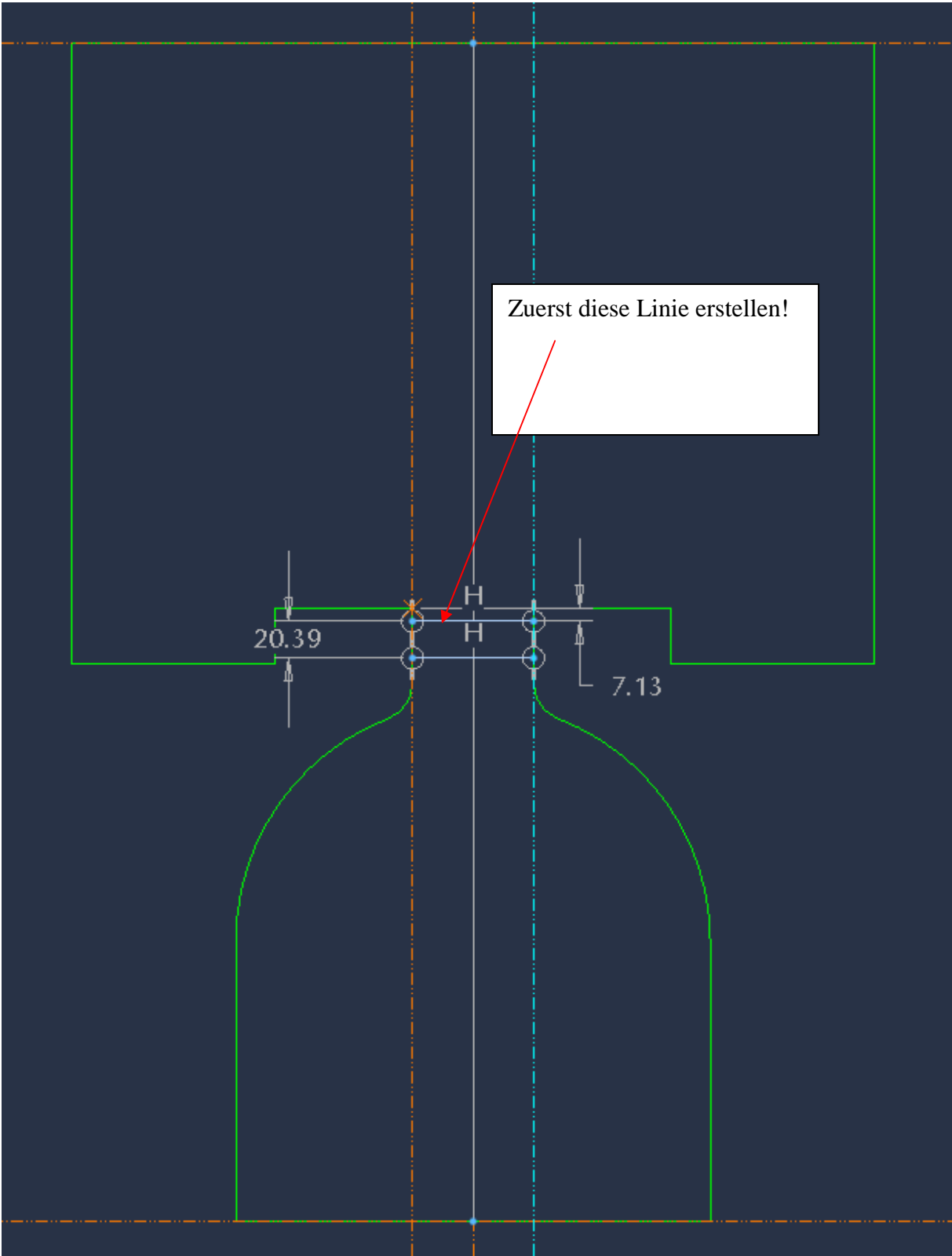
Zeichnen der Abwicklung als Flache Lasche:



Erstellen einer Biegung vom Typ Rolle mit Übergang! Vorsicht darauf achten, welche Linie zuerst gezeichnet wird, da sonst die falsche Seite gebogen wird!



Definition des Überganges:



Dann noch eine „normale“ Biegung erstellen:

